



NL FR EN DE CZ

[Startseite](#) | [Unternehmen](#) | [Lösungen](#) | [Referenzen](#) | [News & Termine](#) | [Support & Downloads](#) | [Kontakt](#)

April 2008

[► Druckversion \(PDF\)](#)

**Nachrichten**

- Scia hat den zweiten Test der IFC-2x3-Zertifizierung für das Flaggschiff SCIA • ESA PT v. 2008 bestanden. [Mehr...](#)
- Nemetschek Scia präsentiert das neue Scia Engineer 2008. Einzelheiten finden Sie unter [Was ist neu](#).
- Nemetschek Scia lädt Sie zum Besuch unserer [völlig überarbeiteten Website](#) ein.
- Als Folge unseres stetigen Wachstums suchen wir einen [Projektingenieur](#), einen regionalen [Vertriebsleiter](#) und einen [Geschäftsführer](#). Interesse? Dann sehen Sie sich unsere Stellenangebote an. [Mehr...](#)
- Unsere Büros in Herk-de-Stad (B) und Arnheim (NL) sind am 1. und 2. Mai geschlossen.

**Termine**

- User Meeting in Salzburg - am 16. Mai 2008. [Mehr Informationen...](#)
- Ingenieurbautag in Herdecke - am 16. April 2008. [Mehr Informationen...](#)
- Ingenieurbautag in Langenfeld - am 15. April 2008. [Mehr Informationen...](#)
- Ingenieurbautag in Innsbruck, Salzburg, Wien und Graz - 8. - 11. April 2008. [Mehr Informationen...](#)

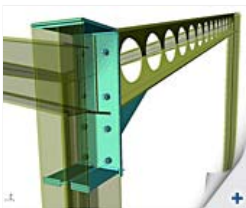
**Software-Update**

- Als Kunde können Sie folgende [Servicepacks](#) in unserem [Downloadbereich](#) herunterladen:
  - SCIA-ESA PT 2007.1.170
  - ESA-Prima Win 3.100.170

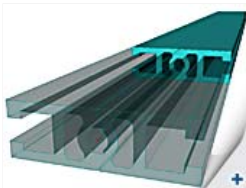
**Softwaregalerie**

- **Neue Funktionen im brandneuen Scia Engineer 2008**

- Bemessung von Kassettenbalken



- Bemessung von Aluminiumstrukturen



- 2D-Teile mit Rippen und Lastfeldern

Sehr geehrte Leser der eNews,

diesen Monat haben wir außergewöhnliche Nachrichten für Sie... Scia bekommt einen neuen Namen, und darum rühren wir kräftig die Trommel! Auch das Firmenlogo wurde überarbeitet. Das neue, farbige Logo spricht das Auge sofort an. Gleichzeitig bekommt auch Scias Flaggschiff, SCIA•ESA PT, einen neuen, eingängigeren Namen und ein nagelneues, passendes Logo.

Welcher attraktive, kraftvolle Name wurde gewählt? Wie sieht das neue Logo aus?

**Erfahren Sie alles über das Rebranding von Scia!**



**In der Tat: Ein neuer Name für Scia und unsere wichtigste Software SCIA.ESA PT**

In diesen Tagen hat die **Nemetschek AG** dem Markt ihre künftige Marschrichtung mitgeteilt. Als Holdinggesellschaft für Softwarehersteller im globalen AEC-Markt (Architektur, Planung, Bauausführung) treibt Nemetschek die **Wiedererkennung der Marke** voran. Nemetschek bietet mit seinen Softwaremarken einen gewaltigen Vorteil: **Die Freiheit, Visionen umzusetzen**.

Zu den Softwareprodukten von Nemetschek gehören die folgenden:

- **Allplan** (eine integrierte CAD-Plattform für Architektur-, Konstruktions- und Fertigungszeichnungen)
- **Archicad** (die virtuelle CAD-Architektursoftware)
- **Vectorworks** (eine benutzerfreundliche und leistungsstarke CAD-Umgebung für Konstruktionszwecke)
- **Cinema4D** von Maxon (ein Werkzeug für Multimediapäsentationen)

Scia ist der führende Anbieter für fortschrittliche Statiksoftware. Scia nimmt auch in der **Nemetschek Engineering Software Group** eine führende Rolle unter den Produkten von Frilo, Glaser und Nemetschek Precast ein. Nemetschek besitzt auch Softwareunternehmen für Kostenverwaltung, Anlagenverwaltung usw. Das mehrfarbige Logo symbolisiert die Vielfalt und Vielfältigkeit der Unternehmen, die zur Nemetschek AG gehören.



Der **Pluralismus** der Lösungen von Nemetschek bildet die reale Baubranche am Besten ab, in der viele Partner an gemeinsamen Bauprojekten arbeiten. Die Erfahrung im Verbinden verschiedener Lösungen für einen breiten Markt resultiert im Angebot professioneller Software: vielseitig, innovativ und zukunftsorientiert. Dafür steht Nemetschek: professionelle Software für den AEC-Markt. Der Pluralismus des Produktangebots ermöglicht Profis, neue Wege beim Konstruieren, Erstellen und Verwalten zu beschreiten. Nemetschek **'bewegt den Geist'**.

Scia ist Teil der globalen Nemetschek-Marken geworden. Ab sofort erhält Scia einen neuen Namen: **'Nemetschek Scia'**. Dabei bleibt das Unterscheidungsmerkmal von Scia jedoch erhalten: **'Menschen inspirieren, Grenzen zu verschieben'**. Der Beitrag lässt sich einfach zusammenfassen: **'Wir ermöglichen Innovationen für die Baubranche'**. Nemetschek Scia zeigt deutlich, dass es zu einer starken Familie mit Nemetschek Allplan, Nemetschek Graphisoft, Nemetschek VectorWorks und anderen gehört.



Wir haben uns entschieden, in diesem Zuge auch unser wichtigstes Produkt, **SCIA•ESA PT** (Engineering Structural Applications Professional Technology), umzubenennen. Ein einprägsamerer und leichter auszusprechender Name wird von vielen begrüßt werden. Der **neue Name** wurde gewählt, damit die Anwender sich mit dem von ihnen bevorzugten Produkt identifizieren können: **Scia Engineer**. Scia (Scientific Applications) ist fest verwurzelt, bewegt sich aber, um Ingenieure auf der ganzen Welt davon zu überzeugen, dass es für Statiker DIE Software zum Modellieren, Analysieren, Konstruieren und Detaillieren ist. Mit der neuen Version 2008 wird auch der neue Name Scia Engineer eingeführt.

Das **neue Produktlogo** spiegelt eine der vielen Funktionen des Produkts wider: Die Planung von Brücken. Es passt gut zu den anderen Logos der Produktfirmen der Nemetschek AG, z. B. zum oben abgebildeten Logo von Allplan BIM 2008.

Die Bekanntmachung der neuen Nemetschek-Marke verläuft medienübergreifend: Websites, Broschüren, Datenblätter, CI usw. Jedes Produktunternehmen von Nemetschek ist an einigen einprägsamen Bildern zu erkennen, welche den Zweck deren Software darstellen. Für Nemetschek Scia wurde eines der gewählten Projekte von unseren Kunden Alfa 04 und Dopravoprojekt in Bratislava (Pressburg) erstellt: die Apollo-Brücke. Sie zeigt, wie bemerkenswerte Tragwerke mittels bemerkenswerter Software konstruiert werden.



**Scia Engineer Version 2008: Verbesserungen und neue Funktionen**

Wie bereits im Unternehmensteil dieser eNews bekannt gegeben, trägt unser Hauptprodukt SCIA•ESA PT nun den neuen Namen **Scia Engineer**. Die brandneue Version 2008 enthält jede Menge kleine und große Verbesserungen sowie einige ganz neue Funktionen. Beginnen wir mit der Verbesserung, die von allen Anwendern begrüßt werden wird: **Programmdurchsatz**. Dieses eine Wort fasst alles zusammen. Version 2008 bietet deutlich schnellere Reaktionszeiten bei vielen Grundfunktionen, zum Beispiel beim Aktualisieren des Grafikfensters, bei geometrischen Bearbeitungen, bei der Dokumentverwaltung, bei Normnachweisen für Betonstäbe, beim Optimieren von Stahlstäben usw. Außerdem können Sie nun **mehrere Paralleläufe von Scia Engineer auf einem Computer ausführen**; manchmal wohl eine unbezahlbare Möglichkeit.



Abbildung 1

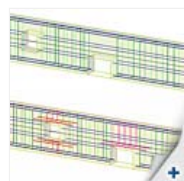


Abbildung 2

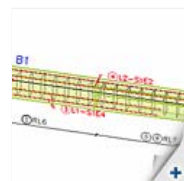


Abbildung 3

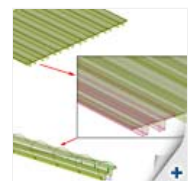
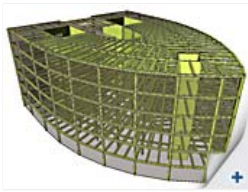


Abbildung 4

Viel Arbeit wurde auch in die Erweiterung der Modellierfunktionen von Scia Engineer investiert. Die Version 2008 ermöglicht eine effektive Bearbeitung von **allgemeinen Körpern**, die entweder aus anderen Programmen importiert oder direkt in Scia Engineer eingegeben werden können. Sie können nun die Form von Körpern frei ändern. Noch wichtiger: Sie können allgemeine Körper ganz einfach (sprich automatisch) in interne Objekte von Scia Engineer umwandeln: 1D-Teile und 2D-Teile (Abbildung 1).

Das Modul für die Bemessung von Stahlbetonstäben wurde ebenfalls wesentlich überarbeitet. Neben der bereits angesprochenen Durchsatzsteigerung können Sie nun Bewehrung in 1D-Teilen beliebigen (also variablen) Querschnitts und sogar in 1D-Teilen mit Öffnungen bemessen (Abbildungen 2 und 3).



Auch die nächste neue Funktion findet in erster Linie bei Stahlbetontragwerken Anwendung (ist aber nicht darauf beschränkt). Stellen Sie sich eine Platte aus Fertigteilen vor. In Version 2008 können Sie eine **detaillierte Zweistufenanalyse** einer solchen Platte durchführen. Die erste Stufe übernimmt die **Analyse des Gesamtmodells**, in dem die Platte als ein kompaktes (isotropes oder orthotropes) Bauteil betrachtet wird.

In der zweiten Stufe können Sie ganz **einfach einen Stab der Platte in ein eigenständiges Scia-Engineer-Projekt exportieren**, um sein Verhalten detailliert zu untersuchen, ohne mühsam die Last zu bestimmen, welcher der Stab ausgesetzt ist, denn die Last (und einige andere Parameter) werden aus den Ergebnissen der ersten Analysestufe übernommen (Abbildung 4).

Auch Dokumente wurden in Scia Engineer verbessert. **Abbildungen im Dokument können nun als 3D-Abbildungen in PDF-Dateien exportiert werden**. Sie können also mit einer einzigen PDF-Datei eine atemberaubende Projektpräsentation auf die Beine stellen. Die Struktur kann direkt in der PDF-Datei (mit dem normalen Adobe Reader) gedreht, vergrößert/verkleinert und verschoben werden. Sie können sogar den passenden Anzeigestil (von der einfachen Schwarz-Weiß-Abbildung bis hin zum transparenten Rendering) auswählen, um die gewählte Ansicht optimal darzustellen (Abbildung 5).

Und last, but not least gibt es auch ein ganz neues Modul. Scia Engineer kann nun verwendet werden, um **Aluminiumtragwerke gemäß EN 1999-1-1 zu bemessen und nachzuweisen** (Abbildung 6).

Eine vollständige Liste der neuen Funktionen finden Sie auf unserer Website [Scia Engineer – Was ist neu?](#).



Abbildung 5



Abbildung 6

Top

### Über die Nemetschek Scia eNews

- Falls die E-Mail-Adresse, an die wir diese Nachricht geschickt haben, nicht korrekt ist oder Sie die Zustellung an eine andere E-Mail-Adresse wünschen, teilen Sie uns doch bitte die gewünschte E-Mail-Adresse mit.
- Wenn Sie diese **eNews abbestellen** möchten, senden Sie uns eine E-Mail mit dem Wort **unsubscribe** und der auszutragenden E-Mail-Adresse im Betreff.
- Bitte teilen Sie uns mit, wenn Sie sich für die folgenden Ausgaben ein bestimmtes Thema wünschen. Wir freuen uns auch über Ihre Vorschläge oder Ideen zur Verbesserung dieser eNews. **Antworten Sie uns einfach hier...**

Top

Scia Group nv • Industrieweg 1007 B-3540 Herk-de-Stad • Tel.: +32 13 55 17 75 • Fax: +32 13 55 41 75  
Scia Software Gbr - Emil-Figge-Str. 76-80 - D-44227 Dortmund - Tel: +49 231/9742586 - Fax +49 231/9743587  
Scia Datenservice GmbH - Greinergasse 21 (Tür Nr.1) - A-1190 Wien Tel: +43 1 7433232 11 - Fax: +43 1 7433232 20  
Scia Group Branch Office - Dürenbergstr. 24 - CH-3212 Gurmels Tel: +41 26 341 74 11 - Fax: +41 26 341 74 13

Nemetschek Scia • Copyright © 2008 • [info@scia-online.com](mailto:info@scia-online.com)