



NL FR EN DE CZ

[Accueil](#) | [Société](#) | [Solutions](#) | [Références](#) | [Actualités & Presse](#) | [Support & Télécharger](#) | [Contact](#)

Avril 2008

[► Version PDF imprimable](#)

Actualités

- SCIA vient de passer le second test pour la certification IFC 2x3 avec son produit phare, SCIA • ESA PT v. 2008. [Lire...](#)
- Nemetschek Scia présente le nouveau Scia Engineer 2008. Voir la [page Nouveautés](#).
- Nemetschek Scia vous souhaite la bienvenue sur son [site web totalement refondu](#).
- Suite à notre croissance continue, nous avons de **nouveaux postes vacants** : Ingénieur projet, Directeur régional de ventes et Directeur général. Si vous êtes intéressé(e), consultez notre rubrique [Carrières & Emplois](#).
- Nos bureaux à Herk-de-Stad (B) et Arnhem (NL) seront fermés les 1er et 2 mai 2008.

Événements

- SCIA vous invite à la présentation des logiciels **Ingénierie géotechnique** le 24 avril matin au Novotel Brussels Airport à Bruxelles. [Lire...](#)
- Le 27 mai, Nemetschek Scia organise la **journée de présentation de "Scia Engineer"**. Prenez-en bonne note, un e-mail suivra !

Mises à jour de logiciels

- Nos clients peuvent télécharger les nouveaux **Service Packs** suivants à partir de la section [Téléchargements](#).
 - SCIA-ESA PT 2007.1.170
 - ESA-Prima Win 3.100.170

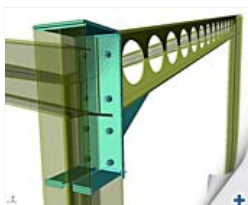
Formations

- SCIA-ESA PT
 - Formation de base
 - Atelier béton
 - Structures métalliques
 - Dynamique
- Allplan BIM 2008
 - Formation de base (24 et 25 avril 2008)
- [Agenda 2008 et inscriptions en ligne...](#)

Galerie de logiciels

- **Nouvelles fonctionnalités de notre tout nouveau Scia Engineer 2008**

- Conception de poutres cellulaires



Cher lecteur,

Ce mois-ci nous avons une nouvelle fantastique à vous annoncer... Scia change de nom et nous tenions à ce que cela se sache ! Le logo de la société a été modernisé, il est désormais coloré et polyvalent pour attirer immédiatement le regard. Par la même occasion, le produit phare de Scia, SCIA-ESA PT, a reçu un nouveau nom plus facile à prononcer et, bien sûr, un tout nouveau logo.

Quel nom accrocheur a été choisi ? A quoi ressemble le nouveau logo ?

Découvrez le changement d'image de Scia !



Un nouveau nom pour Scia et SCIA.ESA PT, son logiciel phare

Le 27 Mars 2008, **Nemetschek AG** a fait une déclaration au secteur de la construction à propos de son orientation future. En tant que holding internationale des éditeurs de logiciels pour le secteur de marché AEC (Architecture – Engineering – Construction), Nemetschek **donne une nouvelle image à sa marque**. Nemetschek apporte un avantage considérable grâce à l'éventail de ses logiciels : **la liberté de concrétiser des visions**.

Les produits logiciels de Nemetschek comprennent :

- **Allplan** (plateforme CAO intégrée pour les plans d'architecture, d'ingénierie ou de construction),
- **Archicad** (logiciel CAO d'architecture virtuelle),
- **Vectorworks** (environnement CAO puissant et convivial) et
- **Cinema4D** par Maxon (outil de création et de présentation multimédia).



Scia est le leader des logiciels de conception d'ingénierie avancée. Scia est également à la tête du **Nemetschek Engineering Software Group** qui inclut également les produits de chez Frilo, Glaser et Nemetschek Precast. Nemetschek possède également des sociétés informatiques spécialisées dans la gestion des coûts, la gestion des installations...

Le logo multicolore illustre la diversité complémentaire des sociétés qui appartiennent à Nemetschek AG.

Le **pluralisme** des solutions de Nemetschek est la représentation fidèle du monde réel de la construction au sein duquel de nombreux partenaires coopèrent pour réaliser des projets de construction. L'expérience d'une offre groupée de diverses solutions sur un marché de la construction diversifié se traduit par des logiciels professionnels, polyvalents, innovateurs et tournés vers l'avenir. C'est le message que Nemetschek veut faire passer : des logiciels professionnels pour le marché AEC (Architecture – Engineering – Construction). Le pluralisme des offres produits mène à un changement dans la manière dont les professionnels réalisent la conception, la construction ou la gestion. Nemetschek **bouscule les esprits**.

Scia fait partie de la marque internationale Nemetschek. A partir d'aujourd'hui, Scia est rebaptisée « **Nemetschek Scia** », elle se distingue par son slogan « **Inspiring People to move Limits** » (Inspirer les gens à dépasser les limites). Sa contribution consiste à « **Permettre l'innovation dans la construction** ». Nemetschek Scia précise clairement qu'elle appartient à une famille soudée, accompagnée de Nemetschek Allplan, Nemetschek Graphisoft, Nemetschek VectorWorks et d'autres.



Nous avons décidé de renommer en même temps notre produit phare **SCIA-ESA PT** (Engineering Structural Applications Professional Technology). Un nom plus facile à prononcer sera bien accueilli par tous. Le **nouveau nom** a été choisi pour que les utilisateurs puissent s'identifier étroitement à leur produit favori : **Scia Engineer**. Scia (Scientific Applications) conserve ses racines et évolue pour convaincre les ingénieurs du monde entier que c'est LE logiciel à utiliser pour la modélisation, l'analyse, la conception et les détails. L'apparition du nouveau nom de Scia Engineer coïncide avec la sortie de la version 2008.

Un **nouveau logo** a été conçu pour le produit et représente l'une des nombreuses fonctionnalités du produit : la conception de ponts. Il fait également référence aux autres sociétés membres de Nemetschek AG, comme le montre le logo Allplan BIM 2008 illustré ci-dessus.

La communication de la marque Nemetschek se fait via plusieurs supports : sites web, brochures, prospectus, logo, etc. Chaque société membre de Nemetschek sera reconnaissable via des images fortes illustrant l'utilisation des logiciels. Pour Nemetschek Scia, l'un des projets choisis a été conçu par nos clients Alfa 04 et Dopravoprojekt à Bratislava : le pont Apollo. Il illustre l'art de la conception de structures remarquables à l'aide d'un logiciel tout aussi remarquable.

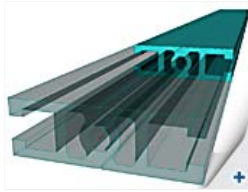
[Top](#)

Scia Engineer – Version 2008 : Améliorations et nouvelles fonctionnalités

Comme annoncé dans la section Actualités de cette eNews, notre produit phare SCIA-ESA PT a été rebaptisé **Scia Engineer**. La toute nouvelle version 2008 contient un grand nombre d'améliorations mineures et majeures et un ensemble de nouvelles fonctionnalités. Commençons par l'amélioration qui sera acclamée de tous : **la rapidité**. A lui seul, ce mot résume tout. La version 2008 offre une réponse résolument plus rapide pour de nombreuses opérations fondamentales comme la régénération de fenêtres graphiques, les manipulations géométriques, la gestion des documents, les contrôles selon les normes des structures en béton, l'optimisation des éléments en acier, etc. Autre amélioration significative, vous pouvez à présent exécuter **plusieurs instances de Scia Engineer sur un seul ordinateur**, un détail qui peut parfois s'avérer très précieux.



- Conception de structures en aluminium



- Eléments 2D avec nervures et panneaux de charge

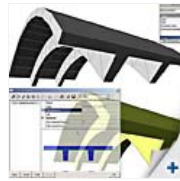
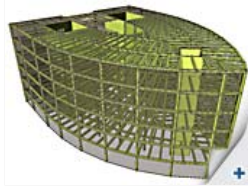


image 1

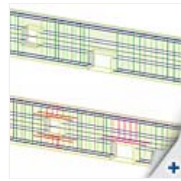


image 2

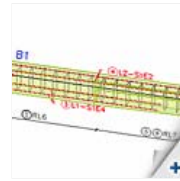


image 3

image 4

Un travail important a été fait sur l'extension des capacités de modélisation de Scia Engineer. La version 2008 vous permet de manipuler facilement des **volumes** qui peuvent être importés à partir de programmes tiers ou saisis directement dans Scia Engineer. Vous pouvez désormais modifier librement la forme des solides et, ce qui est encore plus important, vous pouvez convertir automatiquement des volumes en entités natives Scia Engineer : les éléments 1D et 2D (image 1).

Une attention considérable a été portée au module de conception des structures en béton. En plus des améliorations de vitesse déjà mentionnées, vous pouvez concevoir un ferrailage pour des éléments 1D de section variable ou pour des éléments comportant des ouvertures (image 2 et 3).

La prochaine nouvelle fonctionnalité sera peut-être principalement utilisée pour les structures en béton, même si elle n'est pas limitée à celles-ci. Imaginez une dalle composée de poutres préfabriquées. La version 2008 vous permet d'effectuer une **analyse détaillée en deux étapes** d'une telle dalle. La première étape représente l'**analyse de la structure complète** avec la dalle considérée comme composant unique (isotropique ou orthotropique).

Dans la seconde étape, vous pouvez **facilement exporter une poutre de la dalle dans un projet Scia Engineer distinct** dans lequel vous pouvez évaluer en détail son comportement sans avoir à exécuter la lourde tâche qui consiste à déterminer la charge à laquelle la poutre est soumise, parce que la charge (et d'autres paramètres) découle des résultats de la première analyse (image 4).

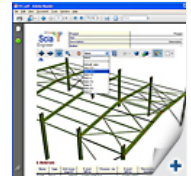


image 5

Une autre amélioration concerne le document dans Scia Engineer. **Les images incluses dans le document peuvent à présent être exportées en PDF en tant qu'images 3D.** Cela signifie qu'un fichier PDF suffit pour faire une présentation époustouflante de votre projet. Dans le fichier PDF (à l'aide d'Adobe Reader version standard), vous pouvez faire pivoter, déplacer la structure ou ses détails et effectuer un zoom, vous pouvez aussi sélectionner un style d'affichage (de la simple illustration en noir et blanc au rendu transparent) pour obtenir le meilleur aperçu de la vue modifiée (image 5).



image 6

Un dernier atout mais pas le moindre, un tout nouveau module est présenté. Scia Engineer est à présent capable de réaliser la **conception et l'étude de structures en aluminium conformément à la norme EN 1999-1-1** (image 6).

Pour la liste complète des nouvelles fonctionnalités, visitez la rubrique [Scia Engineer – Nouveautés](#) de notre site.

Top

A propos de cette eNews de Nemetschek Scia

- Si l'adresse à laquelle nous avons envoyé cette eNews est incorrecte ou obsolète, merci de nous communiquer votre adresse e-mail actuelle.
- Si vous souhaitez **vous désabonner** de cette eNews, il suffit de nous envoyer un e-mail en tapant la mention '**unsubscribe**' dans la ligne d'objet, suivie de l'adresse e-mail à supprimer.
- Faites-nous savoir quels sujets vous intéressent. Peut-être avez-vous d'autres suggestions ou idées pour améliorer cette eNews ? [Pour réagir cliquez ici...](#)

Top

Scia Group nv • Industrieweg 1007 B-3540 Herk-de-Stad • Tél. : +32 13 55 17 75 • Fax : +32 13 55 41 75
 Scia France SARL - Centre d'Affaires 10, Rue du Château - F-59100 Roubaix - Tél. : +33 32 833 28 67 - Fax : +33 32 833 28 69
 Scia Group Branche Office - Dürrenbergstr. 24 - CH-3212 Gurmels - Tél. : +41 26 341 74 11 - Fax : +41 26 341 74 13

Nemetschek Scia • Copyright © 2008 • info@scia-online.com