

NL FR EN DE CZ

Domů | Firma | Řešení | Reference | Novinky a události | Podpora a stahování | Kontakt

Prosinec 2009

Novinky, akce a události

- Brožura **Novinky ve Scia Engineer 2010**. Stáhnout brožuru.
- Prohlédněte si **Scia Engineer 2010 General brochure**.
- Od spuštění projektu **Scia Campus** byly staženy **stovky studijních licencí Scia Engineer**. Jste studentem nebo profesorem? I pro vás je připravena studijní licence zdarma.



- Rok **2010** je rokem přechodu na **Eurokódy** a postupného ukončování platnosti jednotlivých národních norem v Evropě. **Více informací přináší článek Vysvětlivky k Eurokódům**.
- **Scia Engineer, první certifikovaný software** odpovídající Eurokódu 3 (EN1993-1-1), certifikace od CTICM.

Softwarový update

- Stáhněte si **nejnovější service packy** v sekci **zabezpečené stahování**.
 - Scia Engineer 2009.0.454
 - Scia Steel 2009 SP3
 - Allplan 2009-1
 - Allplan Precast 2008.2a1
- Zřídte si přes RSS **automatické upozornění** o dostupnosti nejnovějších **Scia Engineer Service Packů**.



Školení

- Vyzkoušejte zdarma interaktivní **eLearning!**
-
- Nabízíme množství školení na **Scia Engineer, Scia Geotechnics, Allplan, ...** Podívejte se na **kalendář školení** a registrujte se online...
 - Preferujete individuální školení u Vás ve firmě? **Kontaktujte prosím sl. M. Sládkovou**.
 - **Online kalendář školení 2009**. Přihlaste se online...



- Ptejte se na **Scia fóru**. **Registrujte zde...**

Vážení čtenáři eNews, přinášíme Vám témata tohoto měsíce:

- Přichází Scia Engineer 2010
- Nemetschek Scia na začátku evoluce BIM
- Scia Engineer: Výběr

Přichází Scia Engineer 2010



Verze 2010 programu Scia Engineer přináší uživatelům nejen řadu nových modulů, ale i množství různých vylepšení napříč celým programem.

Společnost Nemetschek Scia je známa nejen pro svůj inovativní přístup, ale také tím, že naslouchá svým zákazníkům.

Jako jeden z předních hráčů na poli CAE, rozšiřuje Scia Engineer 2010 možnosti **integrováné podpory BIM ve stavebnictví**, a tím zefektivňuje spolupráci všech skupin zapojených do návrhového procesu. Plynulou multidisciplinární koordinaci umožňuje jedinečná technologie **automatického převodu importované obecné geometrie do konečné prvkového výpočtového modelu** (TrueAnalysis, Structural2Analysis) a **různá rozhraní** (Etabs, Revit, Tekla, IFC, SDNF, DWG/DXF, VRML a mnoho dalších).

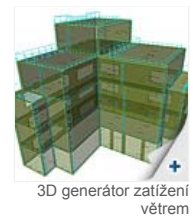
Scia Engineer 2010 nabízí sadu nástrojů pro návrh a posudky podle Eurokódů s cílem pomoci inženýrům zdárně zvládnout jejich plné zavedení v roce 2010. Ale ani jiné národní a mezinárodní normy nebyly opomenuty, a tak se představí např. vylepšené prostředí pro normu IBC, což upevní pozici Nemetschek Scia na mezinárodním trhu. Následující inovativního ducha předchází verze, přináší Scia Engineer 2010 několik klíčových vylepšení a nové moduly jako je **3D generátor zatížení větrem**, **parametrické modelování** s funkcí **InBlocks**, nebo např. **návrh s automatickou optimalizací**, abychom jmenovali alespoň některé.

Nemenší důraz byl kladen na hlasy těch zákazníků, kteří přicházeli s návrhy na nová vylepšení návrhových modulů pro konstrukce z oceli, betonu a jiných materiálů. Oceláři jistě uvítají zcela novou podporu za studena tvarovaných průřezů a formát SDNF. Betonáři budou zase těžit ze zjednodušeného uživatelského rozhraní pro posudky a množství nových možností a typů posudků.

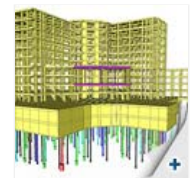
A v neposlední řadě zmiňme, že mnoho úsilí bylo věnováno tématu **interakce s podloží**, kde nyní Scia Engineer nabízí speciální modul pro návrh pilot a vylepšený modul pro základové patky.

Přečtěte si také další dokumenty o nové verzi Scia Engineer:

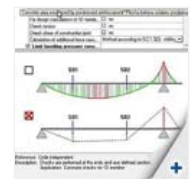
- Scia Engineer 2010 brožura
- Novinky ve Scia Engineer 2010
- Novinky a vylepšení ve Scia Engineer 2010



3D generátor zatížení větrem



Návrh pilot



Nový vzhled nastavení

top

Nemetschek Scia na začátku evoluce BIM

Na sklonku dekády pozorujeme rozmach technologie Building Information Modelling, zkráceně BIM. **BIM představuje nová řešení**, na nichž se podílí také Scia:



- Interoperabilita mezi softwarovými aplikacemi různých profesních skupin spolupracujících na projektu dosažená standardizací výměnných formátů; mezinárodní organizace BuildingSMART definovala jako standard pro sdílení dat formát IFC (Industry Foundation Class).
- Sdílení informací o modelu je naprosto nezbytné a týká se informací o nákladech, materiálech, plánování, energetické spotřebě a mnohých dalších.
- BIM nevytváří jednoduchý model, ale workflow různých činností kolem projektu a jejich vzájemných vazeb.

Nový koncept, který vznikl v USA, se jmenuje Integrated Project Delivery, představil jej institut architektů AIA a funguje tím způsobem, že účastníci na projektu odsouhlasí smluvní principy: sdílení rizika a zisku. Spolupráce různých subjektů vyžaduje přesnou koordinaci jejich aktivit pomocí profesionální technologie. V USA je to 66 % zástupců všech profesních skupin (architektů, stavebních inženýrů, dodavatelů, zpracovatelů), kteří přijali právě BIM, na druhou stranu v Evropě je to stále méně než 10 %. Nové podněty ke změně tohoto stavu přicházejí z praxe, např. od COINS z Nizozemí (www.coinsweb.nl) nebo COBIE z USA (<http://www.wbdg.org/resources/cobie.php>). Společnosti ze skupiny Nemetschek (Allplan, Graphisoft, Vectorworks, Scia) jsou připraveny s Vaší pomocí vypracovat takovou mapu implementace BIM, která maximalizuje Vaše znalosti procesu BIM a jeho vývoje.

Nejnovější verze Scia Engineer 2010 pomáhá stavebním inženýrům stát se součástí světa BIM. Přečtěte si "**Novinky**" a vyzkoušejte! Funkce na výměnu dat pomocí formátu IFC je pro uživatele Scia zcela zdarma.

Předpokládáme, že se technologie BIM stane běžnou součástí projekční praxe.

top

Scia Engineer: Výběr

Při práci na projektu se dříve nebo později setkáte s potřebou nalézt v něm konkrétní prvek. Prvek může být dobře ukryt, zvláště pokud jde o rozsáhlý projekt. V tuto chvíli je nasnadě použít výběr a extrémně tak ušetřit čas.



Předpokládáme, že během výpočtu Vám vyskočí následující hláška: "Nestabilita zjištěna v uzlu N328". Abyste daný prvek našli, budete

Softwarová galerie

► User Contest nominace v 7. kategorii lv-Infra b.v. - nadchod, Bleiswijk



postupovat následovně: do příkazové řádky Scia Engineer napíšete příkaz "VYB", mezeru a celý název daného uzlu; v tomto případě tedy VYB N328 (obr. 1).

Funkci skrytou pod ikonou "Zoom vše - pro výběr" lze nalezený prvek přiblížit a zjistit příčinu nestability.



Rozšířené možnosti vyhledávání uvádíme v přehledu níže:

- "+" = Přidat do výběru
- "-" = Odebrat z výběru
- "!" = Invertovat výběr
- "none" = Zrušit výběr

Navíc pár **divokých karet**:

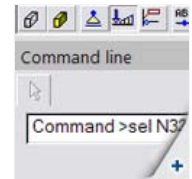
- "*" nahrazuje libovolný počet jakýchkoliv znaků
- "?" nahrazuje jeden libovolný znak

Pro ilustraci uvádíme několik dalších **příkladů**...

- VYB N1 B9 Sn4 H13 vybere entity, které se jmenují: N1 B9 Sn4 H13 (při použití výchozích jmen entit se bude jednat o uzel N1, nosník B9, uzlovou podporu Sn4 a kloub H13)
- VYB B* Vybere všechny entity, jejichž jméno začíná na B
- VYB + B1? Přidá k aktuálně vybraným entitám entity, jejichž jméno začíná B1 a obsahuje jeden další znak
- VYB ! N* Invertuje aktuální výběr entit, jejichž jméno začíná na N

...a pár **poznámek**

- V příkazu pro výběr můžete zaměňovat malá a velká písmena.
- Nezapomínejte vkládat mezeru před a za parametr příkazu.
- Náповědu k příkazu získáte napsáním znaku "?" např. do řádku programu a stiskem klávesy "Enter" (obr. 2).



(obr. 1)



(obr. 2)



- Nemetschek Scia eNews jsou Vám zdarma zaslány jedenkrát do měsíce na adresu %PERS_EMAIL%.
- Informujte nás, prosím, o tématech, která Vás zajímají. Uvítáme Vaše návrhy a nápady na vylepšení eNews. Reagovat můžete zde...
- Odhlásit %PERS_EMAIL% z eNews...

Scia CZ, s.r.o. - Slavičkova 1a - 638 00 Brno - Tel: +420 545 193 526 - Fax: +420 545 193 533
Scia CZ, s.r.o. - Thákurova 3 - 160 00 Praha - Tel: +420 224 322 425 - Fax: +420 224 322 288
Scia SK, s.r.o. - Topolová 8 - 010 03 Žilina - Tel: +421 415 003 070 - Fax: +420 415 003 072
Scia Group nv - Industrieweg 1007 - B-3540 Herk-de-Stad - Tel: +32 13 55 17 75 - Fax: +32 13 55 41 75

Nemetschek Scia - Copyright © 2009 - info@scia-online.com