



NL FR EN DE CZ

[Accueil](#) | [Société](#) | [Solutions](#) | [Références](#) | [Actualités & Presse](#) | [Support & Téléchargements](#) | [Contact](#)

Decembre 2009

Actualités & Événements

- Brochure « Scia Engineer 2010 – Nouveautés ». En savoir plus...
[Télécharger la brochure.](#)

- Brochure générale sur Scia Engineer 2010.
[Télécharger la brochure](#)

- Depuis le lancement de notre Campus Scia, nous comptons des centaines de téléchargements de la version Étudiant de Scia Engineer. Vous êtes étudiant ou professeur ? Téléchargez-la gratuitement dès à présent.



- 2010 est l'année pour adopter les Eurocodes. BS sera révoquée en 2010. Consultez la [Note explicative](#) : Les Eurocodes...

- Scia Engineer est le premier logiciel certifié conforme à l'Eurocode 3 (EN1993-1-1) par le CTCIM.

Mises à jour de logiciels

- Les dernières mises à jour sont à disposition de nos clients dans notre zone de [téléchargement sécurisée](#).

- Scia Engineer 2009.0.454
- Scia Steel 2009 SP3
- Allplan 2009-1
- Allplan Precast 2008.2a1

- Restez informés automatiquement par RSS de la disponibilité d'un **nouveau Service Pack** de Scia Engineer.



Formations

- Découvrez **gratuitement** notre outil interactif d'« eLearning » (en anglais ou en allemand).



- Nous proposons des formations en groupe pour **Scia Engineer, Scia Geotechnics, Allplan, ...** Consultez notre [agenda de formation](#) et [enregistrez-vous en ligne](#)...

- Intéressé(e) par une formation individuelle dans vos bureaux ? [Prenez contact avec Mme K. Verhille.](#)

- [Agenda 2009 des formations](#). inscriptions en ligne...



Cher lecteur, voici les thèmes abordés dans l'eNews de ce mois de décembre :

- [Sortie prochaine de Scia Engineer 2010](#)
- [Nemetschek Scia à la pointe de l'évolution BIM](#)
- [Scia Engineer : la commande Sélection](#)

Sortie prochaine de Scia Engineer 2010



Scia Engineer 2010, la version majeure du logiciel commercialisée cette année, propose un large éventail de fonctionnalités inédites ainsi que des améliorations aussi intéressantes que cruciales.

Nemetschek Scia est reconnue tant pour son approche innovante que pour ses qualités d'écoute des clients.

Fer de lance des logiciels IAO, Scia Engineer étend, avec la version 2010, la **prise en charge intégrée du modèle BIM appliqué à la conception de structures**, de sorte que les différents participants d'un projet peuvent coopérer plus efficacement lors de la conception. Cette coordination interdisciplinaire est facilitée grâce à une technologie exclusive de **conversion automatique de la géométrie importée dans le modèle d'analyse par éléments finis (EF)** (TrueAnalysis et Structural2Analysis) et à **diverses interfaces** telles qu'Etabs, Revit, Tekla Structures, IFC, SDNF, DWG/DXF, VRML et bien d'autres encore.

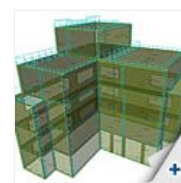
Pour permettre aux ingénieurs de s'adapter aisément aux Eurocodes, dont l'adoption généralisée est prévue pour 2010, Scia Engineer propose une série d'outils de conception et de contrôles conformes à ces normes. Les autres normes nationales et internationales n'ont pas pour autant été laissées en reste. Par exemple, l'implémentation de la norme IBC a été améliorée, ce qui n'a pas manqué de renforcer la position sur le marché international de Nemetschek Scia. Fidèle à la tradition d'innovation de Scia Engineer, la version 2010 propose une série de mises à niveau et de nouvelles fonctionnalités extrêmement utiles. Citons entre autres le **générateur de charges de vent 3D** et d'autres **générateurs de charges**, la **modélisation paramétrique** avec les **InBlocks**, sans compter l'**optimisation automatique**.

Comme à l'accoutumée, une importance scrupuleuse a été accordée aux demandes de nos clients, qui peuvent désormais tirer parti d'une multitude de nouvelles fonctions ajoutées aux modules de conception acier, béton et matériaux mixtes. Autres nouveautés qui seront très appréciées des concepteurs de structures en acier : la prise en charge des sections formées à froid et du format SNDF. Pour le béton, des progrès remarquables ont été réalisés au niveau des contrôles, avec notamment une interface utilisateur simplifiée, l'ajout de nouveaux types de contrôles et une série de nouvelles fonctionnalités.

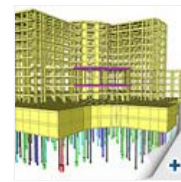
Enfin, pour répondre à la problématique des **interactions sol-structure**, un nouveau module de conception de pieux ainsi qu'un module amélioré de conception de blocs de fondation, ont été intégrés au logiciel.

Nous vous recommandons vivement la lecture des documents suivants :

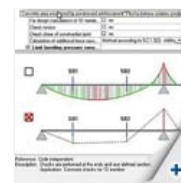
- [Brochure Scia Engineer 2010](#)
- [Scia Engineer 2010 – Nouveautés](#)
- [Nouvelles fonctionnalités et améliorations de Scia Engineer 2010](#)



Générateur de vent 3D



Conception de pieux



Fenêtre de configuration

top

Nemetschek Scia à la pointe de l'évolution BIM

Depuis ces dix dernières années, la technologie BIM (modélisation des informations du bâtiment) connaît un véritable essor. **Au-delà de la modélisation 3D, elle englobe une série de nouveaux concepts**, sur lesquels Scia travaille activement :



- L'interopérabilité entre différents logiciels de construction et éditeurs implique la standardisation des formats d'échange. C'est pour répondre à ce besoin de partage des données du bâtiment que l'alliance internationale BuildingSMART a défini le standard IFC (Industry Foundation Classes).
- Outre le modèle géométrique, il est essentiel que les intervenants du projet puissent partager les données associées au projet, à savoir notamment les coûts, les matériaux, le planning, la consommation énergétique et d'autres encore.
- En d'autres termes, l'objectif de la BIM n'est pas de créer un modèle unique, mais plutôt d'établir un flux efficace entre les différents processus et composantes d'un projet.

Aux Etats-Unis, un nouveau concept a été développé par l'American Institute of Architects (AIA) : l'*Integrated Project Delivery* (réalisation intégrée de projet). Les professionnels du secteur du bâtiment s'accordent sur la philosophie suivante : à risques partagés, bénéfices partagés. Les phases de construction doivent donc être mieux coordonnées, d'où la nécessité de mettre en œuvre la technologie BIM. Aux Etats-Unis toujours, 66 % des professionnels de la construction (architectes, ingénieurs, entrepreneurs, producteurs) ont adopté la BIM. En Europe, ils ne sont pour l'instant que 10 %. Cependant, des organismes spécialisés lancent de nouvelles initiatives, notamment COINS aux Pays-Bas (voir www.coinsweb.nl) ou COBIE aux Etats-Unis (voir <http://www.wbdg.org/resources/cobie.php>). Les filiales de Nemetschek (Allplan, Graphisoft, Vectorworks, Scia) entament un projet de collaboration visant à établir une feuille de route sur l'implémentation de la BIM qui vous permettra de mieux appréhender les progrès dans ce domaine.

Grâce à la grande interopérabilité de modélisation de Scia Engineer 2010, nous avons encore une fois permis aux ingénieurs structure de mieux exploiter les avantages de la BIM. Vérifiez par vous-même en consultant la brochure [Scia Engineer 2010 – Nouveautés](#). La fonction d'échange IFC est entièrement gratuite pour les utilisateurs de Scia.

Il ne fait aucun doute que la BIM a encore de beaux jours devant elle ces dix prochaines années !

top

Scia Engineer : la commande Sélection

En travaillant dans Scia Engineer, il arrive forcément de devoir rechercher un élément spécifique dans une



- Vous vous posez une question ?
Postez-la sur le [Forum Scia](#).
[Enregistrez-vous dès aujourd'hui...](#)

Galerie de logiciels

- **Nominé du User Contest dans la catégorie 7** : Iv-Infra b.v. – Passerelle pour piétons, Bleiswijk (NL)



structure. Et la tâche se complique pour les gros projets ! C'est ici qu'intervient la commande Sélection.

Imaginons que lors d'un calcul, le message « Instabilité trouvée au nœud N328 » s'affiche. Pour retrouver le nœud en question, procédez comme suit : dans la ligne de commande, tapez « SEL » suivi d'un espace, suivi du nom complet du nœud, en l'occurrence « SEL N328 » (capture d'écran n°1). Cliquez sur l'icône « Zoom sur la sélection » pour effectuer un zoom avant sur l'élément sélectionné.



Vous avez ainsi pu localiser la cause de l'instabilité.

De nouveaux paramètres de modification ont été ajoutés afin d'élargir l'éventail de possibilités offertes par la commande Sélection. En voici un aperçu :

- « + » – Ajoute à la sélection.
- « - » – Retire de la sélection.
- « ! » – Inverse la sélection.
- « aucun » – Supprime la sélection.

Les caractères génériques suivants sont également disponibles :

- « * » – Remplace n'importe quel caractère.
- « ? » – Remplace un caractère

Voici quelques exemples...

Les exemples suivants présupposent que les noms par défaut ont été acceptés par l'utilisateur (p. ex. un nom de nœud commence par N, une barre par B, etc.)

- SEL N1 B9 Sn4 H13 Sélection du nœud N1, de la barre B9, de l'appui nodal Sn4 et de la rotule H13.
- SEL B* Sélection de toutes les barres et des autres éléments dont le nom commence par la lettre B.
- SEL + B1? Ajoute à la sélection les entités B10 à B19, B1A à B1Z, etc.
- SEL ! N* Inverse la sélection en cours pour les nœuds et autres entités dont le nom commence par N

Remarques :

- La commande Sélection n'est pas sensible à la casse.
- Pensez à toujours insérer un espace avant et après le paramètre de modification.
- Pour plus de détails sur la syntaxe des commandes, tapez « ? » dans la ligne de commande puis appuyez sur la touche Entrée (capture d'écran 2).



(capture d'écran 1)



(capture d'écran 2)

[top](#)

- Vous avez reçu cette publication en tant qu'abonné à l'eNews mensuelle de Nemetschek Scia. Vous êtes inscrit sous l'adresse e-mail %PERS_EMAIL%.
- Faites-nous savoir quels sujets vous intéressent. Peut-être avez-vous d'autres suggestions ou idées pour améliorer cette eNews... Pour réagir, cliquez ici.
- Je souhaite que vous supprimiez mon adresse %PERS_EMAIL% de la liste de diffusion de l'eNews.

Scia Group nv - Industrieweg 1007 B-3540 Herk-de-Stad - Tél. : +32 13 55 17 75 - Fax : +32 13 55 41 75
Scia France SARL - 2, rue Louis Armand F-92661 Asnières Cedex - Tél. : +33 14 613 47 00 - Fax : +33 32 833 28 69
Scia Group Branche Office - Dürenbergstr. 24 CH-3212 Gurmels - Tél. : +41 26 341 74 11 - Fax : +41 26 341 74 13

Nemetschek Scia - Copyright © 2009 - info@scia-online.com