



NL FR EN DE CZ

Home | Bedrijf | Oplossingen | Referenties | Nieuws & Pers | Support & Downloads | Contacteer ons

December 2009

Nieuws & Evenementen

- ▶ **Scia Engineer 2010 What's New brochure.** Ontdek de nieuwigheden...
[Download de brochure.](#)
- ▶ **Scia Engineer 2010 Algemene brochure.** [Download de brochure.](#)
- ▶ Sinds de lancering van onze **Scia Campus** werd de **Scia Engineer Student Edition** al massaal gedownload. Bent u **student of (hoog-)leraar?** [Download vandaag nog uw gratis versie.](#)



- ▶ **2010 is het jaar van de omschakeling naar de Eurocodes.** De NEN en BLN worden in maart 2010 teruggetrokken. [Lees Scia's verklarende nota over de Eurocodes...](#)
- ▶ **Scia Engineer** is de eerste software die **gecertificeerd** is conform Eurocode 3 (EN1993-1-1) door **CTICM (FR)**

Software Update

- ▶ Klanten kunnen de nieuwe **service packs** downloaden in onze [beveiligde downloadsectie](#).
 - Scia Engineer 2009.0.454
 - Scia Steel 2009 SP4
 - Allplan 2009-1
 - Allplan Precast 2008.2a1
- ▶ Ontvang een **automatische melding** via RSS bij nieuwe **Scia Engineer Service Packs**. 

Opleidingen

- ▶ Bezoek onze **Gratis** interactief **eLearning** webtool.



- ▶ We bieden groepsopleidingen aan voor **Scia Engineer, Scia Geotechnics, Allplan, ...** Raadpleeg onze [opleidingsagenda](#) en [schrijf u online in...](#)
- ▶ Interesse in een **individuele opleiding** ter plaatse afgestemd op uw bedrijf? [Contacteer Mevr. K. Verhille.](#)



- ▶ U kan al uw vragen ook stellen op het **Scia Forum!** [Schrijf u in...](#)

Beste eNews lezer, deze maand in onze nieuwsbrief:

- [Scia Engineer 2010 beschikbaar!](#)
- [Nemetschek Scia speelt belangrijke rol in BIM-evolutie](#)
- [Scia Engineer: Het Selectiecommando](#)

Scia Engineer 2010 beschikbaar!



De nieuwe versie 2010 van Scia Engineer is de belangrijkste en omvangrijkste release van het jaar. Het programma biedt niet alleen heel wat nieuwe modules maar ook belangrijke en interessante verbeteringen.

Nemetschek Scia is gekend voor haar innovatieve aanpak en houdt de feedback van haar klanten in gedachten.

Als een van de belangrijkste spelers in de CAE-industrie breidt Scia Engineer 2010 de geïntegreerde ondersteuning van de Structurele BIM verder uit. De effectieve interoperabiliteit tussen de diverse partijen in het bouwproces wordt hierdoor constant verbeterd. Een soepele multidisciplinaire coördinatie is mogelijk dankzij de unieke automatische conversie van de geïmporteerde geometrie naar het **FEM-berekeningsmodel** (TrueAnalysis, Structural2Analysis) en **diverse uitwisselingsformaten** (Etabs, Revit, Tekla, IFC, SDNF, DWG/DXF, VRML, etc.).

Om ingenieurs te helpen bij hun voorbereiding op de komst van de Eurocodes in 2010 biedt Scia Engineer 2010 een heel gamma van programma's voor het ontwerpen en controleren volgens de **Eurocodes**. Andere nationale en internationale codes worden ook niet genegeerd in deze versie, de IBC-norm is bijvoorbeeld voorzien van een verbeterde werkuimte. Dit alles versterkt de positie van Nemetschek Scia op de internationale markt.

Net als bij de vorige innoverende versies komt Scia Engineer 2010 met diverse sleutelupgrades and **nieuwe features** zoals **3D wind** en andere **belastingengeneratoren**, **parametrisch modelleren** met **InBlocks** en ontwerpen met **automatische optimalisering**, etc.

Feedback van klanten is ook een belangrijk punt voor Scia. In Scia Engineer 2010 zijn heel wat nieuwe en interessante features in de ontwerpmodules voor staal-, beton- en composietstructuren geïmplementeerd. Staalontwerpers zullen beslissen het ontwerp van **koudgevormde staalprofielen** en het SDNF-formaat verwelkomen. Betonontwerpers zullen zeker hun voordeel halen uit de **vereenvoudigde gebruikersinterface voor controles** en uit de vele nieuwe features en controlemogelijkheden.

Last but not least is in deze nieuwe versie veel aandacht besteed aan het probleem van de **interactie tussen bodem en structuur**. In Scia Engineer zit nu een speciale module voor het ontwerpen van paalfunderingen en een geüpgrade module voor het ontwerpen van funderingszolen.

We nodigen u uit volgende release documenten te lezen:

- ▶ [Scia Engineer 2010 brochure](#)
- ▶ [Wat is er nieuw in Scia Engineer 2010](#)
- ▶ [New and improved features in Scia Engineer 2010](#)

Nemetschek Scia speelt belangrijke rol in BIM-evolutie

Het komende decennium zal de BIM-technologie (Building Information Modelling) definitief doorbreken. **BIM is echter veel meer dan 3D**. De BIM-filosofie omvat ook een reeks nieuwe concepten waarbij Scia nu al sterk betrokken is. Een overzicht:



- Interoperabiliteit tussen softwareprogramma's van diverse bouwpartners via standaardisering van uitwisselingsformaten; de internationale organisatie BuildingSMART heeft de IFC-standaard (industry foundation class) voor het delen van bouwgerelateerde gegevens vastgelegd
- Behalve het geometrisch model is het delen van aan het model gelinkte informatie essentieel; het betreft dan informatie over kosten, materialen, planningen, energieconsumptie en nog veel meer
- BIM is meer dan het opbouwen van een model. De focus ligt eerder op de workflow tussen de verschillende aspecten van een project.

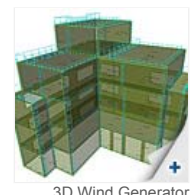
In de Verenigde Staten spreekt men momenteel over het nieuwe concept Integrated Project Delivery (geïntroduceerd door het AIA American Institute of Architects). Bij IPD maken de verschillende bouwpartners afspraken over essentiële punten in het contract: delen in de risico's, delen in de winst. Dit concept vereist een nog grotere coördinatie van alle constructiefasen en bijgevolg de noodzakelijkheid om de BIM-technologie toe te passen. Zesenzestig procent van de Amerikaanse deskundigen in de bouwwereld (zoals architecten, ingenieurs, aannemers en fabrikanten) is trouwens al overtuigd van de BIM-filosofie, in Europa ligt dit cijfer echter lager dan 10%. Er wordt echter aan de weg getimmerd door o.a. COINS in Nederland (zie www.coinsweb.nl) of COBIE in de USA (zie <http://www.wbdg.org/resources/cobie.php>), deze professionelen uit de bouwwereld lanceren nieuwe initiatieven rond BIM. De firma's van de Nemetschek groep (Allplan, Graphisoft, Vectorworks, Scia) delen graag hun ervaring bij het uitwerken van een road-map voor het succesvol implementeren van BIM-processen in uw bedrijf.

Voor ingenieurs is de nieuwste Scia Engineer r. 2010 opnieuw een stap voorwaarts naar de BIM-wereld dankzij de interoperabiliteit bij modelleren. Lees de **"Wat is er nieuw in Scia Engineer 2010"** en probeer het uit! De IFC-uitwisselingsfunctie is volledig gratis voor Scia-klanten.

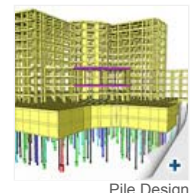
Wij voorspellen heel wat nieuws op het BIM-vlak in het volgend decennium!

Scia Engineer: Het Selectiecommando

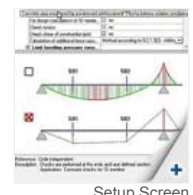
Tijdens het werken met Scia Engineer komt u ongetwijfeld wel eens voor het feit te staan dat u **op zoek**



3D Wind Generator



Pile Design



Setup Screen

top

top



Software Galerij

- **User Contest Nominee Cat 7.**
lv-Infra b.v. - Voetgangersbrug,
Bleiswijk (NL)



moet naar een specifiek element in de constructie. Bij grote projecten is dat niet altijd evident. Op dat moment kan het selectiecommando goed van pas komen.

Stel, u loopt tijdens het starten van een berekening tegen volgende melding aan: "Instabiliteit gevonden in knoop K328". Om deze knoop terug te vinden, gaat u als volgt tewerk: Typ in de Commandolijn van Scia Engineer het commando "SEL" in gevolgd door een spatie en de volledige naam van de gezochte knoop; in dit geval dus SEL K328. (print screen 1). Vervolgens kan u via het icoontje 'Zoom alles – selectie' inzoomen op de geselecteerde entiteit



om te achterhalen wat de oorzaak van de instabiliteit is.

Om de mogelijkheden van het selectiecommando uit te breiden zijn een aantal **bewerkingsparameters** geïmplementeerd. Een overzichtje vindt u hieronder:

- "+" = Toevoegen aan selectie
- "-" = Verwijderen uit selectie
- "!" = Inverteren van selectie
- "geen" = Selectie wissen

Verder zijn er ook een aantal **wildcards**:

- "*" vangt alle mogelijke volgende karakters
- "?" vangt één karakter

Ter illustratie enkele voorbeelden ...

Merk op dat de volgende voorbeelden ervan uitgaan dat de **standaardnamen** aangenomen zijn door de gebruiker, bvb. knoopnamen starten met een K, staafnamen met een S, enz.

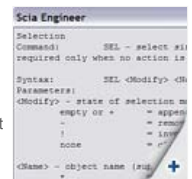
- SEL K1 S9 Sn4 H13 Selecteert knoop K1, staaf S9, steunpunt Sn4 en scharnier H13
- SEL S* Selecteert alle staven, steunpunten en andere entiteiten met een naam die begint met een S
- SEL + S1? Voegt entiteiten S10 tot en met S19, S1A tot en met S1Z, enz. toe aan de selectie
- SEL ! K* Inverteert de huidige selectie van knopen en alle andere entiteiten met een naam die begint met een K

... en enkele **opmerkingen**

- Het selectiecommando is niet hoofdlettergevoelig
- Let er op dat u steeds een spatie invoegt voor en na de bewerkingsparameter
- Om de algemene syntaxis te bekijken kan u "?" intypen in de Commandolijn, gevolgd door een druk op de Enter-knop. (print screen 2).



(print screen 1)



(print screen 2)



- U heeft deze emailing gekregen omdat u bent ingeschreven voor de maandelijkse Nemetschek Scia eNews. Het geregistreerde adres is %PERS_EMAIL%.
- Laat ons weten welke topics u vooral interesseren, zodat wij dit kunnen opnemen in een volgende uitgave. Of misschien heeft u andere suggesties om deze eNews te verbeteren. U kan hier reageren ...
- Ik wil %PERS_EMAIL% uitschrijven op deze eNews ...

Scia Group nv - Industrieweg 1007 B-3540 Herk-de-Stad - Tel: +32 13 55 17 75 - Fax: +32 13 55 41 75

Scia Nederland - Kroonpark 10 NL-6831 Arnhem - Tel: +31 26 32012 30 - Fax: +31 26 320 12 39

Nemetschek Scia - Copyright 2009 - info@scia-online.com