

LAATSTE NIEUWS

[<uitprintbare versie>](#)

- 
SCIA•ESA PT 2007 werd gelanceerd. Verken de belangrijkste wijzigingen en toevoegingen. [meer ...](#)
- 
Bekijk hier ons filmpje over de SCIA Core Values. [meer ...](#)
- 
'Online Projects n.v.', lid van de SCIA Group, heeft een **vacature** voor een Managing Director / Sales Engineer. [meer ...](#)
- 
De winnaars van de 2 wedstrijden in de Belux zijn bekend. [meer ...](#)
- 
Internationale enquête vergelijkt de inburgering van de Eurocodes in de verschillende lidstaten van de EU. [meer ...](#)



- 
Bekijk onze vernieuwde 'Vrije Downloads' sectie. [meer ...](#)
- 
SCIA apprecieert ten zeerste uw feedback. Gelieve ons uw opmerkingen, ideeën en suggesties op te sturen middels **dit formulier**, zodat wij onze diensten nog beter kunnen afstemmen op uw behoeften.

EVENEMENTEN

- 
België en Nederland
 - 
SCIA User Contest 2007 - Internationale jury buigt zich over massa projecten. [meer ...](#)
 - 
Noteer alvast het 4daagse evenement "Robots in Profile": een organisatie van Partners-in-Steel International en Kaltenbach. [meer ...](#)
- 
België
 - 
Extra releasedag SCIA•ESA PT 2007 op 13 maart 2007 in Gent Expo - Holiday Inn. [meer ...](#)

UPDATES

- 
Onlangs verscheen de volgende nieuwe software versie:
 - 
Allplan 2006.1_6
 - 
SCIA•Steel 2006 SP2
 Klanten kunnen deze downloaden in onze **beveiligde downloads**

OPLEIDINGEN






- 
België en Nederland

Beste eNews lezer,

De feestdagen zijn voorbij, ons jaarlijks SCIA 'kickoff' evenement ook. Het was een enorm succes. Via een grappig en **kort filmpje**, dat tijdens deze gelegenheid in première ging, tonen wij u graag de kernwaarden waar al onze medewerkers 100 % achter staan.

Durven veranderen ten goede van onze relaties en uitdagingen aannemen, daar is SCIA niet bang voor ... Zo staat er voor 2007 heel wat op til en met onze eNews lichten we alvast een tip van de sluier op!

Veel leesplezier ...

- 
Bedrijfsnieuws: MAMMUT GROUP selecteert SCIA als bevoorrecht leverancier voor engineering design software
- 
Productnieuws: De versie 2007 van SCIA•ESA PT voorziet een verbeterde B.I.M.-functionaliteit
- 
De markt: De bouwsector in Frankrijk doet het goed
- 
Klantenproject: Abicon nv - 'Groenhove', een ambitieus bouwproject te Waregem (B)
- 
Tips & Tricks: Gedetailleerde weergave van resultaten op 2D elementen in SCIA•ESA PT

Mammut kiest SCIA als bevoorrecht leverancier voor engineering design software

Citaat persbericht

Mammut Group, de op U.A.E.-gebaseerde bouw- en constructiefirma, gevestigd in het Midden-Oosten (Dubai), investeert zwaar in SCIA•ESA PT (Engineering Structural Applications, Professional Technology), het CAE-platform van SCIA.



Mammut Group gebruikt SCIA software in alle berekenings- & ontwerpprocessen voor zowel precast als pre-engineered gebouwen (PEB). De implementatie gebeurt via opleidingen en aanpasbare projecten.

Mr. Behzad Daniel Ferdows, President & CEO van Mammut Group zegt:

"Met SCIA•ESA PT implementeren we de meest moderne ontwerptechnologie waarbij een groot aantal bouwcodes beschikbaar is, ideaal voor onze PEB en precast behoeften; daarenboven is de technologie aanpasbaar aan onze verhoogde complexiteit voor wat betreft het ontwerpen van onze projecten. De modelleringfaciliteiten en de berekening- en ontwerpfunctionaliteiten zullen helpen om Mammut te positioneren als erkend marktleider in het leveren van optimaal ontworpen PEB en precast structuren met vooruitstrevende software".

"Met Mammut Group zetten we onze eerste stap op de markt van het Midden-Oosten; Mammut is een heel veeleisende gebruiker met een uitgebreide kennis in het ontwerpen van PEB en precast structuren. We zijn blij dat de hele Mammut Group SCIA geselecteerd heeft als hun technologiepartner voor engineering design software.




Ons CAE-platform omvat zowel staal- als betonontwerpcodes, evenals sterke 3D modelleringcapaciteiten," aldus Dr. Jean-Pierre Rammant, CEO van de SCIA Group.



Een pre-engineered bouwwerk van Mammut

Over de Mammut Group

Mammut Group is een van de toponderningen die in Dubai op de markt opereert; hun totale omzet bedraagt \$520 miljoen en de groep bestaat uit een holding van 3 entiteiten:

- 
Mammut Industries werd in 1992 opgestart en is de grootste fabrikant van allerhande trailers en porta cabins in het Midden-Oosten. Hun jaarlijkse omzet in het segment van de trailers bedraagt 5,000 stuks, in dat van de hoogwaardige porta cabins gaat het over 3,000 stuks.
- 
Mammut Building Systems werd in 1997 opgericht en is enerzijds de marktleider onder de fabrikanten van op U.A.E.-gebaseerde, pre-engineered, stalen constructies met een productie van 6,000 ton staal per maand en anderzijds van de productie van meer dan 180,000 vierkante meter, met polyurethaan geïnjecteerde, sandwichpanelen per maand.
- 
Mammut Technocrete, opgericht in 2005, is de grootste fabrikant van revolutionaire precast betonplaten ter wereld met een productiecapaciteit van 4 miljoen vierkante meter plaat per jaar.

Voor meer informatie over Mammut, zie <http://www.mammutgroup.com/>

▲ top

De versie 2007 van SCIA•ESA PT voorziet een verbeterde B.I.M.-functionaliteit

De interoperabiliteit van SCIA•ESA PT moet een open standaard worden voor toepassingen van derden.

Het laat de bouwnijverheid toe om 3D modelgegevens uit te wisselen van en naar SCIA•ESA PT, dit om omzettingfouten tussen bouwpartners te vermijden. **Bedrijven die het open SCIA•ESA PT platform reeds gebruiken zullen enerzijds met deze nieuwe Allplan 'roundtrip' mogelijkheden en anderzijds met een betere IFC2x3 interface uitgerust worden.** Terzelfdertijd is het mogelijk om zuivere architecturale modelementen samen met het noodzakelijke rekenmodel te visualiseren om de engineeringgegevens aan de werkelijke structuur te toetsen. In SCIA•ESA PT heeft de hoofdengineer de mogelijkheid om automatisch geometrische toleranties (ten gevolge van de omzetting van een structuurmodel naar een berekeningsmodel) toe te passen. Een nieuwe 'update tool voor het model' houdt de historiek van alle veranderingen bij.



In de komende maanden worden weer heel wat **opleidingen** georganiseerd in onze vestigingen in **Herk-de-Stad en Arnhem** met o.a. de volgende thema's:

SCIA•ESA PT

- » Basiscursus
- » Tips & Tricks
- » Beton
- » Dynamica
- » Eindige elementen
- ...

Allplan

- » Basiscursus

Hier vindt u **alle opleidingsdata met programmaoverzicht** en kan u zich online inschrijven.

JOBS

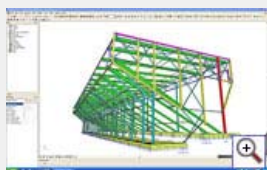
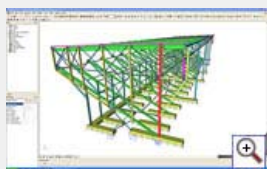
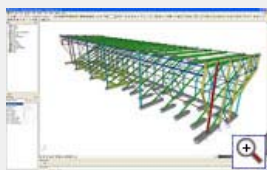
SCIA-kliant worden uitgenodigd om hun **vacatures gratis op het nieuwe 'SCIA Jobs Network'** te plaatsen.



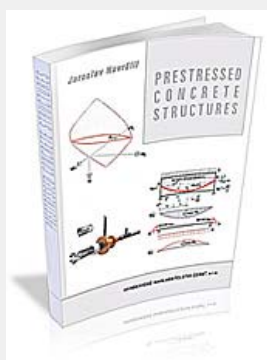
Neem ook een kijkje op onze website voor de **SCIA vacatures**. Veel geluk!

GALERIJ

Voetbaltribune KVS Roeselare - Abicon NV (B)

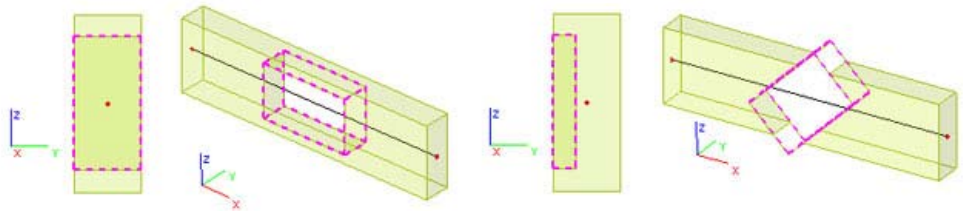


PROMOTIES



In SCIA•ESA PT bevindt zich een uitgebreide lijst van normen en functionaliteiten voor het ontwerp en de berekening van 2D en 3D staalstructuren met inbegrip van de staalnormcontrole volgens een groot aantal codes, ontwerp van verbindingen en van de brandweerstand. Deze toch al uitgebreide lijst wordt in versie 2007.00 uitgebreid met de Amerikaanse norm van AISC LRFD 2005 voor staal en met een verbetering van de recentste EN code voor brandweerstand. Voor het ontwerpen van steigers heeft SCIA met de industrie samengewerkt om praktische hulpmiddelen voor gebruikers te ontwikkelen en om de EN staalcontrole met de PrEN controles voor steigers uit te breiden.

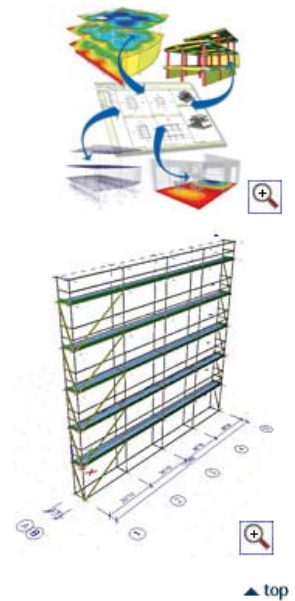
De gebruikers van deze nieuwe versie hebben ook de mogelijkheid om openingen & uitsnijdingen in staal- en betonelementen toe te voegen om b.v. de statische analyse van cellenbetonbalken of willekeurige openingen op balken & platen toe te laten.



Voor betonconstructies is het automatisch ontwerpen van wapening verbeterd en de lijst van functionaliteiten is uitgebreid met Eurocode- controles voor voorgespannen staven, holle platen en brandweerstand van lineaire betonelementen.

Nieuwe eigenschappen in SCIA•ESA PT 2007.00:

- IFC2x3 roundtrip engineering (op structuur- en berekeningsmodellen)
- Allplan roundtrip van architectuurelementen
- Toevoegen van de 'General Graphical Entity'
- REVIT Structure roundtrip voor het berekeningsmodel van de structuur
- ESA-ESA update informatie voor het model (historiek van ontwerpwijzigingen)
- Configuratie van de geometrische toleranties
- CAD vorm van algemene 2D elementen (modelleren van de structuur)
- Openingen & uitsnijdingen in staafelementen
- Verbetering van wind- en sneeuwlastgenerator volgens EN 1991-1-4: 2005
- Nieuwe Specificatie AISC voor Structural Steel Buildings (ANSI/AISC 360-05)
- Steigercontrole volgens PrEN 12811-1
- Brandweerstand volgens de nieuwe EC3 Code (EN 1993 - versie 2005)
- Controle van holle platen: EN 1168
- Indische Code 456:2000
- Asymmetrische bundelpatronen voor voorgespannen beton
- Controle van voorgespannen staven volgens NEN 6720 en ČSN 73 6207
- REDES: Automatisch Ontwerp van Versterking
- Brandweerstandberekening voor betonnen 1D-elementen
- Verbeteringen voor bouwfasen: E modulusveranderingen en afschuivingspanning tussen 2 delen van een dwarsdoorsnede



Een complete lijst met alle nieuwe features vindt u hier ...

De bouwsector in Frankrijk doet het goed

In 2006, hebben de bouwactiviteiten, dit zijn de hele bouwnijverheid en de openbare werken samen, in Frankrijk een groei van 5.1% laten optekenen. De totale verkoopsomzet bedroeg 156 miljard euro.

Het Ministerie van Internationale Economische Zaken lanceerde een nota over de economische situatie van de bouwsector die erop wijst, dat de "zeer sterke groei" van 2006 (+5.1%) in 2007 zal voortgezet worden, wel op een meer "gematigde" wijze, tussen de 2.1% en 3.3%, d.w.z. met een geschatte salesomzet tussen 159 en 161 miljard euro.

De sector 'nieuwe ontwikkelingen' trekt de bouwactiviteiten naar de top met een vooruitgang van 8.6% tussen 2005 en 2006. Deze sector zal er ook voor gaan zorgen dat de bouwactiviteiten ook in 2007 blijven stijgen (tussen de 2.2% en 3.4%). De forecasts voor het jaar 2007 tonen nochtans aan dat de sector een tussenstadium met een geschatte verhoging tussen 0.6% en 3% heeft bereikt, dit betekent, tussen de 439.000 en 449.000 nieuwe woonplaatsen.



De 'niet-residentiële' gebouwen kennen, naar eigen zeggen, ook een heropleving met een stijging van 6.5% in 2006 in vergelijking met vorig jaar. Dit in het bijzonder dankzij de particuliere sector (+8.3%).

Ook de bouw van kantoorgebouwen boekt een vooruitgang van 9.8%, terwijl de gezondheidssector een stijging van 7% noteert dankzij de bouw van nieuwe ziekenhuiscomplexen. Voor het jaar 2007 zijn de voorspellingen ook optimistisch voor deze twee sectoren; de volgende marges, tussen 7.7% en 9.9% voor kantoorgebouwen en tussen 7.6% en 9.1% voor de gezondheidssector, worden voorspeld.

In de sector 'openbare werken' stijgt de activiteit eveneens (+4.5% in 2006). Een groei die in 2007, aan een geschat ritme tussen 1.8% en 2.9%, zou moeten worden voortgezet.

Project: Abicon nv - 'Groenhove', een ambitieus bouwproject te Waregem (B)

Het 'Groenhove' project is een ambitieus bouwproject te Waregem waarbij op een terrein van ca. 3000m² een bestaand kasteel wordt verbouwd en 2 nieuwbouwresidenties worden opgericht met een kelder die onder beide nieuwe gebouwen doorloopt.

Voor het eerste en grootste gebouw heeft architect Frank Delmulle gekozen voor vooruitstrevende, moderne architectuur. De bovengrondse niveaus bestaan uit '12 torens' met vrij grillige vorm, die onderling verbonden zijn door terrassen, loopbruggen, gaanderijen, ...

Architecturaal heeft iedere gevel een karakteristieke eigenschap. Zo heeft de noordgevel, die aan de kant van het bestaande kasteel staat, een groot aantal gelijke raampartijen. De afmetingen zijn identiek aan deze van het kasteel

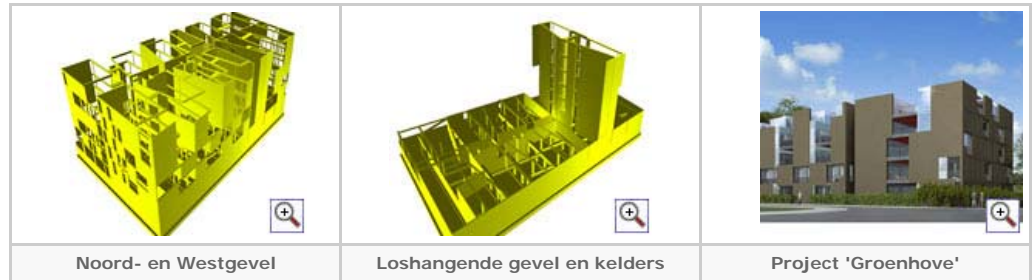


SCIA beveelt het boek 'Prestressed Concrete Structures', geschreven door onze collega **dr. Jaroslav Navratil**, aan.

ORDER NOW!

dat er net voor staat. De west- en oostgevel zien eruit als losse vlakken die in elkaar passen en uit elkaar zijn geschoven. De zuidgevel heeft een zeer open, lichte structuur bestaande uit een flink aantal slanke kolommen met de bedoeling een optimale lichtinval te verzekeren. Het gebouw telt 2 kelderverdiepingen (gedeeltelijk ondergronds), een gelijkvloers en 4 verdiepen. Het beslaat een totale oppervlakte van ca. 10.000m², telt 40 wooneenheden en de architectuur was een uitdaging op stabiliteitstechnisch gebied.

De aannemer-bouwpromotor verkoos om alle dragende wanden in beton uit te voeren. Dit bood ons de mogelijkheid m.b.v. ESA-Prima Win het volledige gebouw in 1 model te ontwerpen.



De vrij complexe vorm van de 12 torens vereiste vooral veel aandacht tijdens de generatie van het model. Door het uit elkaar schuiven van de gevelvlakken steunen bepaalde dragende wanden niet meer op wanden of kolommen eronder. Aangezien de raampartijen verdiepingshoog zijn, moest door de combinatie van stalen liggers en de bovenstaande wandligger een oplossing worden gezocht binnen de dikte van het vloerpakket. Het verspringen van bepaalde draagvlakken ten opzichte van elkaar en het groot aantal uitkragende, loshangende gevelvlakken, zorgde vaak voor koudebruggen welke door een zo economisch mogelijk gebruik van koudebrugvermijdende elementen werden opgelost. Hierdoor moesten de randvoorwaarden van bepaalde stabiliteitselementen worden aangepast.

Op de hoek van de noord- en oostgevel, afdekking verdiep -1, mocht geen wand of kolom staan. Hierdoor ontstond een uitkragend gedeelte van 3,50 m met 5 verdiepen erboven. Opnieuw kon door de combinatie van stalen liggers en wandliggers ook dit probleem opgelost worden. Het gebouw is gefundeerd op een algemene funderingsplaat. De plaat op verende bedding is eveneens in het model meegenomen.

De studie ondergaat nu nog een aanpassing. Het project gaat in uitvoering in de loop van dit jaar.

▲ top

Tips & Tricks: Gedetailleerde weergave van resultaten op 2D elementen in SCIA•ESA PT

De 2D contourplots in SCIA•ESA PT zorgen voor een mooi overzicht van het verloop van de resultaten in het 2D element. In sommige gevallen is het echter gewenst om op een specifieke snede te verduidelijken.



Vanaf de versie SCIA•ESA PT 2007 is dit ook mogelijk.

Na het uitrekenen van het project kan er in het eigenschappen venster van de resultaten bij "tekenen" gekozen worden voor "snede + standaard". Daarna kan het resultaat op de gebruikelijke manier zichtbaar gemaakt worden door op de "Herlees" knop te drukken.

Door de optie "Extreem" op "Nee" te zetten kan er hier nog een gedetailleerdere output van gemaakt worden.

Archief Tips & Tricks



▲ top

Over deze SCIA eNews

- » We vragen u vriendelijk om ons uw meest recente email adres door te sturen, indien het adres dat we nu gebruikten niet meer correct of verouderd zou zijn.
- » Indien u zich wil uitschrijven op deze eNews gelieve ons dan een email te sturen met 'unsubscribe' als titel, gevolgd door het te verwijderen email adres.
- » Laat ons weten welke topics u vooral interesseren, zodat wij dit kunnen opnemen in een volgende uitgave. Of misschien heeft u andere suggesties hoe we deze eNews kunnen verbeteren. **U kan hier reageren ...**

▲ top

	SCIA Group NV - Industrieweg 1007 - B-3540 Herk-de-Stad - Tel: +32 13 55 17 75 - Fax: +32 13 55 41 75
	SCIA W + B Software B.V. - Kroonpark 10 - NL-6831 Arnhem - Tel: +31 26 32012 30 - Fax: +31 26 320 12 39

Copyright © 2007 - info@scia-online.com
SCIA International is lid van de Nemetschek Groep

