

NL FR EN DE CZ

Domů | Firma | Řešení | Reference | Novinky a události | Podpora a stahování | Kontakt

Novinky

Únor 2009

► PDF verze pro tisk

- **Nemetschek Engineering User Contest je velkým úspěchem.**
 - Odborná porota zasedne k vyhodnocení nejlepších přihlášených projektů 9. března.
 - Účastníci všech vyhrávajících a nominovaných projektů budou osobně informováni.
 - Nový User Contest Book bude k dispozici v polovině května.
- Byly vydány nové **katalogy Scia Engineer 2009**. Katalogy si můžete stáhnout z naší [sekce volného stahování](#).
- Software **Scia Engineer** získal **certifikát** potvrzující, že splňuje stavební normy Ruské federace. [více ...](#)
- Do **Nemetschek Scia FAQ** byly doplněny nové položky. Můžete zde najít odpovědi na často kladené dotazy k programu **Scia Engineer**.
- **Zviditelněme se na webu** umístěním vzájemných odkazů. Všem uživatelům a obchodním partnerům nyní nabízíme **výměnný formulář** pro snadnou výměnu vzájemných referencí.

Vážený čtenáři,
Vážený zákazníku,

doufáme, že se Vám start do nového roku vydaří!

Vrátíme-li se ještě k roku **2008**, **musíme konstatovat, že přinesl očekávané dobré výsledky** a že se v nastaveném trendu, všichni za Nemetschek Scia, vynasnažíme pokračovat i v příštích letech. Nově se rozběhl projekt **Scia Engineer eLearning**. Rychle, efektivně, interaktivně a naprosto zdarma se teď můžete naučit pracovat se Scia Engineer. Čtěte dále.

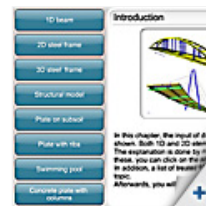
- **Zprávy ze společnosti:** Nemetschek Scia rozbíhá projekt eLearning pro Scia Engineer
- **Zprávy o produktech:** Nemetschek Eco - Zelené budovy šetří peníze
- **Zprávy z trhu:** Odhaduje se, že stavby ve Francii zapojené do 'Grenelle de l'Environnement' dosáhnou za 11 let hodnoty 440 miliard Eur
- **Vaše projekty:** Lešení samostatně stojícího 3D rámu v Rotterdamu (NL)
- **Tipy & Triky:** Scia Engineer - Dokument s výsledky a 3D PDF obrázky

Zprávy ze společnosti: Nemetschek Scia rozbíhá projekt eLearning pro Scia Engineer



Používat profesionální software s minimem nákladů na školení – takové jsou požadavky. Uživatelské rozhraní softwaru je srozumitelné, ale dostupnost učebních nástrojů pomáhá redukovat čas na osvojení si práce s programem. Pro Scia Engineer existuje hned několik způsobů tréninku: tutoriály, manuály, instruktážní videa, online fórum, FAQ a samozřejmě přímý help desk. Ale abychom Vám užívání softwaru ještě více usnadnili:

Rozbíháme nový interaktivní nástroj eLearning s jehož pomocí si lehce osvojíte práci se základními funkcemi Scia Engineer. Tato nová aplikace instruuje, jak vložit model konstrukce, jak zadat okrajové podmínky a zatížení a jak pak generovat síť konečných prvků. Ukazuje také přístup k návrhovým modulům pro ocelové a betonové prvky. Práce s programem je vysvětlena až do generace celého výstupu z výpočtu. Samostudium zahrnuje 3D ocelové i 2D a 3D betonové konstrukce.



Scia eLearning je dostupný v anglickém jazyce a zcela zdarma.

Aktualizace softwaru

- Ke stažení jsou k dispozici **novější service packy** v sekci [zabezpečeného stahování](#). Máte-li uzavřenou servisní smlouvu, [můžete se si vyžádat uživatelské jméno a heslo zde](#).
- **Scia Engineer 2008.1.222**
- **ESA-Prima Win 3.100.230**
- **Allplan 2008.0e**
- **Scia Steel 2007 SP2**

- **Upozornění:** **Service pack 2 pro Scia Steel 2007** (verze 9.0) může být nainstalována jen současně se Scia Steel 2007 (verze 9.0 nebo vyšší). V případě jakýchkoliv dotazů prosím kontaktujte help desk: +420 224 322 288.

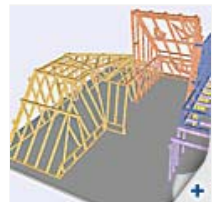


V druhé polovině minulého roku se finanční svět propadl do potíží. Pro stavebnictví byl rok 2008 stále příznivý, ale 2009 zřejmě přinese jiný příběh; určujícím tématem budou, zdá se, úspory.

Řešením je snížení výdajů. Podle tohoto konceptu budou týmy architektů dobře vážit své projekty co do výše nákladů a snažit se je udržet na minimální možné výši. **Jiné řešení představuje stavba 'zelených' budov.** Existuje dlouhodobá snaha o to stavět budovy, jež budou energeticky neutrální (s minimální energetickou náročností či dokonce samy produkující více energie, než kolik spotřebují na provoz).

Nemetschek má ambici určovat vývoj na tomto poli. Na konci minulého roku se již rozběhla spolupráce se specialisty v energetické efektivitě. Za pomoci těchto nástrojů bude v budoucnu možné zajistit energetickou efektivitu staveb a dokonce získat certifikáty o energetickém provedení. Předložený tzv. EPC ('Energy-Performance-Certificates') je navíc již dnes vyžadováno při prodeji domu, bytu atd. Opětovné použití materiálů navíc vzbuzuje čím dál tím větší zájem. Zelené budovy konec konců usilují o to, mít co nejmenší ekologický dopad. Například, skoro před deseti lety byly dřevěné rámové konstrukce spíše výjimkou. V současné době si dřevěné rámové konstrukce zajistily své místo v konstrukci budov po celém světě a Nemetschek uzavřel spolupráci např. se společností **WETO**, aby dále rozvíjel nové funkce umožňující konsistentní tok dat, od návrhu po produkci. A samozřejmě nesmíme zapomenout na vývoj BIM. **BIM je konec konců hybná síla integrovaného návrhového procesu, v němž všichni partneři, podílející se na realizaci konstrukce, spolupracují za účelem eliminace návrhových a prováděcích chyb...** a právě BIM je nedílnou součástí Allplanu.

Redukce koncepčních chyb v kombinaci s přesnou kalkulací nákladů přinese zpět jistotu investorům. Nové investice jsou vskutku rozhodující pro znovu nastartování ekonomiky a zmírnění dopadů krize.



Training

- Pomocí zcela nového interaktivního nástroje **eLearning** si lze nyní procvičit a osvojit základní dovednosti a práci se **Scia Engineer**. [více ...](#)



- Online kalendář **školení 2009**. [Online registrace ...](#)

- Zaslali jste již svůj dotaz na **Scia Fórum**? [Registrujte se dnes...](#)

Práce

- Inzerujte svá volná pracovní místa na 'Scia Jobs Network'.

Odhaduje se, že stavby ve Francii zapojené do 'Grenelle de l'Environnement' dosáhnou za 11 let

Top

Top

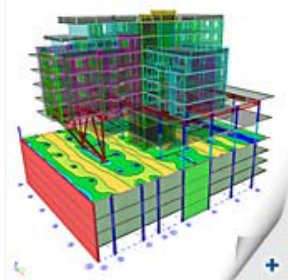


Podívejte se na naše nabídky na Nemetschek Scia's Job Openings!

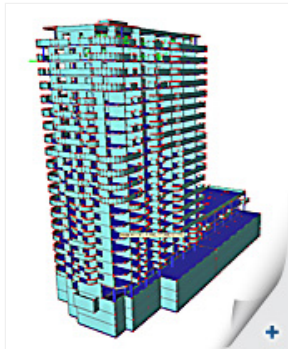
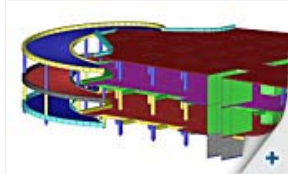
Galerie

► Několik screenshotů z Scia Engineer

Ing. Daniel Bukov - OK Team (SK)



Helika (CZ)



hodnoty 440 miliard Eur



V říjnu 2007 byl ve Francii pořádán 'Grenelle Environnement'. Jde o otevřenou, pluralitní debatu, na níž se scházejí zástupci z národní a komunální politiky s představiteli zainteresovaných organizací za účelem postavit na roveň ochranu životního prostředí a udržitelný rozvoj. Byli pozváni reprezentanti vlády, průmyslu, odborných asociací a NGO.

Proces zhodnocení a formulace závěrů je stále v běhu, nicméně první vlna legislativních opatření pro období 2009-2020 již byla schválena.

Vedle „klasických“ opatření jako je zlepšení tepelné výkonnosti budov, se objevila také řada inovačních návrhů: přepracování urbanistického plánování tak, aby se zabránilo dalšímu nadměrnému rozšiřování měst, automatické pokutování na dálnicích za překročení rychlosti či třeba vytvoření tzv. „zelené a modré sítě“ s koridory umožňujícími zvěři bezpečnou migraci mezi přírodními rezervacemi. Jiná opatření mají zase zabránit znečišťování nebo zavázat větší společnosti k vykazování emisí.



Francouzské ministerstvo udržitelného rozvoje již provedlo studii o dopadu zmíněných opatření. Výsledek je takový, že uskutečnění cílů 'Grenelle Environnement' by znamenalo 440 miliard Eur investic pro období 2009-2020 a otevření 535 tis. pracovních míst.

Hlavními příjemci budou: se 46 % stavební průmysl - u termoregulace se do roku 2013 počítá se 10% úsporou díky redukcí přenosu CO2; doprava, u níž se počítá se zdvojnásobením kapacity linek TGV; dokončení kanálu Seine-Northern-Europe (22 % investic) a přechod na obnovitelné zdroje v časovém rozpětí 2009–2013 (26 % investic). Neopomnělo se ani na ochranu biodiverzity, programu, na jehož realizaci půjde 23 miliard Eur navíc.

Potencionální rozpor však stále existuje mezi ekologickými zájmy, často chápanými jako příliš nákladný luxus, a zohledněním ekonomických možností. V těchto dnech nám celosvětová ekonomická krize dává najevo, že svět musí investovat do infrastruktury, jež přinese nejen okamžitý, ale také dlouhodobý zisk. **V tomto směru udává tempo právě Francie a slibuje posílení stavebnímu průmyslu!**



Top

Vaše projekty: Lešení samostatně stojícího 3D rámu v Rotterdamu (NL)

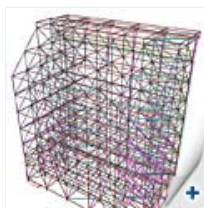
Scia Engineer modul pro návrh lešení, program pro návrh, analýzu a dimenzování lešení již nyní při své práci na rozmanitých projektech používá velká část holandské VSB.

Již několik let pracují pobočky Travhydro v Nizozemí a Belgii se softwarem Scia. S jeho pomocí jsou realizovány různě velké projekty – patří sem i konstrukce lešení pro renovaci přístavu Oosterweelbrug v Antverpách.

S pověřením od Tak Vormgeving, Travhydro Nederland BV (nizozemská pobočka) byl postaven samostatně stojící rám na Schouwburgplein v Rotterdamu; zakrytý plachtou o rozměrech 15 x 13 m. Konstrukce byla podepřena ve třech osách.

Konstrukce byla analyzována podle Eurokódu a 3b schématu, se zatížením větrem ve shodě s AND 12-811 and NEN 6702. Všechny součinitele byly přizpůsobeny normám VSB.

Model byl vytvořen pomocí Scia Engineer modulu pro návrh lešení a ke kontrole prezentován Městské radě města Rotterdam. Protože statická kancelář a město používají stejné softwarové řešení, byly kontrola a úpravy značně zjednodušeny.



Modelování konstrukce pomocí Scia Engineer modulu pro návrh lešení, aplikace pro zatížení (vlastní tíha, podlahy, zatížení provozem, tíha zařízení, vítr) i s analýzou proběhly v jeden pracovní den. A půl následujícího dne trvalo povinné přepočítání.

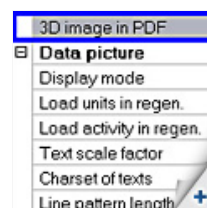
Top

Tipy & Triky: Scia Engineer - Dokument s výsledky a 3D PDF obrázky

Hledáte možnost, jak svým klientům předvést 3D prezentaci jejich projektů, namísto nudných tabulek s výsledky a náhledů. Počínaje verzí Scia Engineer 2008.0 tuto možnost máte – exportovat 3D obrázky ze Scia Engineer jako Adobe PDF soubor.

Tato funkce je součástí modulu esa.06 (Nástroje produktivity) a lze ji využít následujícím způsobem:

- Při odesílání obrázku přímo z pracovní plochy nebo z galerie vyberte možnost „3D obrázek v PDF“ (obr. 1)
- Po sestavení dokumentu při jeho exportu je třeba zvolit volbu "Povolit Adobe 3D obrázky" (obr. 2)



obr. 1

Podle typu obrázku je možné zvolit několik možností: buďto 3D náhled celého modelu s výsledky nebo bez nich (např. vnitřní síly nebo posudky ocelových prvků) nebo zobrazit pouze část modelu pomocí výřezu (např. ocelový přípoj).

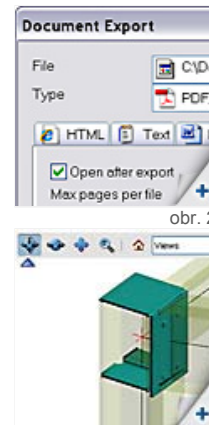
Protože v Adobe PDF je možné přibližovat a oddalovat detaily modelu neomezeně, v tomto případě doporučujeme ve Scia Engineer použít funkci „Clipping box“. S tímto nástrojem, který naleznete v liště

„Aktivity“ nebo v menu „Pohled“ definujete oblast kolem ocelového přípoje. Pouze tento přípoj a připojené pruty jsou pak zobrazeny v souboru PDF.

Pro PDF verzi tohoto článku je zapotřebí mít nainstalován Adobe Acrobat Reader 8.0.

K dispozici je mnoho různých jednoduchých manipulací: rotace, přiblížení či dokonce změna rendrování.

Příklad dokumentu s výsledky otevřete klepnutím na [tento odkaz](#) nebo na obr. 3.



obr. 2



obr. 3

Top

O těchto Nemetschek Scia eNews

- Sdělte nám prosím svou aktuální emailovou adresu, na kterou si přejete zasílat eNews.
- Chcete-li se z odebrání eNews [odhlásit](#), zašlete nám prosím e-mail, ve kterém do předmětu doplníte 'unsubscribe' a do těla zprávy e-mailovou adresu, kterou si přejete vymazat.
- Jaká témata Vás zajímají? Jsme otevření všem Vaším návrhům, nápadům a tipům na vylepšení eNews. [Poradte nám zde...](#)

Top

Scia CZ, s.r.o. • Slavičkova 1a 638 00 Brno • Tel: +420 545 193 526 • Fax: +420 545 193 533
Scia CZ, s.r.o. • Thákurova 3 160 00 Praha • Tel: +420 224 322 425 • Fax: +420 224 322 288
Scia SK, s.r.o. • Nám. hrdinův 5 010 03 Žilina • Tel: +421 415 003 070 • Fax: +420 415 003 072
Scia Group nv • Industrieweg 1007 B-3540 Herk-de-Stad • Tel: +32 13 55 17 75 • Fax: +32 13 55 41 75

Nemetschek Scia • Copyright © 2009 • info@scia-online.com