

NL FR EN DE CZ

[Startseite](#) | [Unternehmen](#) | [Lösungen](#) | [Referenzen](#) | [News & Presse](#) | [Support & Downloads](#) | [Kontakt](#)

**Nachrichten**

**Februar 2009**  
[▶ Druckversion \(PDF\)](#)

- ▶ **Der Nemetschek Engineering User Contest ist ein voller Erfolg!**
  - Am 9. März bewertet eine Jury alle Projekte.
  - Die Teilnehmer mit den erstplatzierten und nominierten Projekten werden persönlich informiert.
  - Ab Mitte Mai wird unser neues User Contest Book erhältlich sein.

Sehr geehrte Leser der eNews,  
 wir hoffen, Sie sind gut ins Jahr 2009 gerutscht!

**Für Nemetschek Scia war 2008 ein großartiges Jahr mit außergewöhnlich guten Ergebnissen.** Voller Elan werden wir alles tun, um diesen Kurs auch über die nächsten Jahre beizubehalten. Diesen Monat möchten wir Ihnen das **neue eLearning-System für Scia Engineer** vorstellen. Es bietet eine schnelle, effektive, interaktive und noch dazu kostenfreie Möglichkeit, den Umgang mit Scia Engineer online zu erlernen. Viel Spaß beim Entdecken!

- ▶ **Der neue Katalog zu Scia Engineer 2009** ist erhältlich. Laden Sie ihn noch heute von unserem Website-Bereich [kostenloser Downloads](#) herunter.

- **Firmennachrichten:** Nemetschek Scia startet eLearning-Angebot für Scia Engineer
- **Produktneuigkeiten:** Nemetschek goes Öko - Grüne Gebäude senken Kosten
- **Marktgespräch:** Die geschätzten Investitionen für französische Bauprojekte im Rahmen des "Grenelle de l'Environnement" – der neuen Umweltpolitik Frankreichs – belaufen sich auf 440 Mrd. Euro in 11 Jahren
- **Kundenprojekt:** Travhydro, Aufbau eines freistehenden 3D-Gerüsts in Rotterdam (NL)
- **Tipps & Tricks:** Scia Engineer "Ergebnisdokument" mit 3D-PDF-Abbildungen

- ▶ **Scia Engineer hat die Konformitätsbescheinigung** bezüglich den Baunormen der Russische Konfederation erhalten. [Mehr ...](#)

**Firmennachrichten: Nemetschek Scia startet eLearning-Angebot für Scia Engineer**

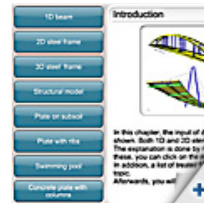


**Nur mit einer gewissen Investition in Schulung kann eine professionelle Software auch richtig genutzt werden.** Hilfs- und Schulungsangebote können die Einarbeitungszeit weitaus stärker verkürzen als eine selbsterklärende Oberfläche. Für Scia Engineer können Sie gleich auf mehrere Hilfs- und Schulungsangebote zurückgreifen: Tutorials, Handbücher, Filme, ein Online-Forum, Listen mit Fragen und Antworten (FAQ) und die geschulten Helpdesk-Mitarbeiter. Aber das war uns noch nicht genug. Unsere Kunden sollen es noch einfacher haben.

- ▶ Der Bereich **Nemetschek Scia FAQ** enthält **neue Einträge**. Dort finden Sie **Antworten** auf häufig gestellte Fragen zu Scia Engineer, Allplan usw ...

**Darum gibt Scia heute den Startschuss für ein neues, interaktives eLearning-Angebot, mit dem Sie ganz bequem und ohne den Besuch eines Schulungszentrums die Grundlagen von Scia Engineer erlernen können.** Die neue Anwendung führt Sie interaktiv durch die Eingabe eines Strukturmodells, das Festlegen von Randbedingungen und Lasten sowie das Erzeugen des FE-Netzes. Sie informiert auch über den Zugriff auf Bemessungsmodule für Stahl- und Betonquerschnitte. Die Bedienschritte bis hin zur Erstellung eines vollständigen Berichts werden erklärt. In der Schulung werden sowohl 3D-Stahlrahmen- als auch 2D- und 3D-Betonstrukturen behandelt.

- ▶ Mit **gegenseitigen Links** lässt sich die **Auffindbarkeit** der Website Ihres Unternehmens und der Website von Scia leicht steigern. Wir laden alle unsere **Kunden und Partner** ein, **dieses Formular** zu verwenden und das gegenseitige Verlinken zu nutzen.



**Termine**

- ▶ **Ingenieurbautage in Magdeburg** am 10. Februar 2009. [Mehr...](#)
- ▶ **Ingenieurbautage in Berlin** am 11. Februar 2009. [Mehr...](#)

Das Scia eLearning ist in englischer Sprache verfügbar.  
 Ach, fast hätten wir's vergessen: Die Schulung kostet Sie keinen Cent !

**Software-Update**

- ▶ Als Kunde können Sie folgende **Servicepacks** in unserem geschützten [Download-Bereich](#) herunterladen. Wenn Sie trotz Wartungsvertrag nicht auf diesen Bereich zugreifen können, **fordern Sie hier Ihren Benutzernamen und Ihr Kennwort an.**
  - **Scia Engineer 2008.1.222**
  - **ESA-Prima Win 3.100.230**
  - **Allplan 2008.0e, in unseren FAQ finden Sie alle Details**
  - **Scia Steel 2007 SP2**

**Produktneuigkeiten: Nemetschek goes Öko - Grüne Gebäude senken Kosten**



In der zweiten Hälfte des letzten Jahres stürzte die Finanzwelt in die Krise. Für die Baubranche war 2008 nichtsdestotrotz ein gutes Jahr. Aber 2009 dürfte die Sache anders aussehen. **Das Motto für dieses Jahr lautet "Sparen"**.

Dazu müssen Kosten gesenkt werden. Schon beim ersten Zeichenstrich müssen Konstruktionsteams sich Gedanken gemacht haben, um die Kosten möglichst gering zu halten. **Ein weiterer Trend sind grüne – also ökologische – Gebäude.** Überall existieren nachhaltige Bemühungen, energieneutrale Gebäude (Niedrigenergiehäuser, geringer Energieverbrauch oder sogar Energie produzierende Gebäude) zu bauen.

- ▶ **Hinweis:** Der **Servicepack 2 für Scia Steel 2007** (Version 9.0) kann nur installiert werden, wenn Scia Steel 2007 (Version 9.0 oder neuer) bereits installiert ist. Wenn Sie Fragen haben, wenden Sie sich bitte an den CIM-Support: +32 13 35 03 20.

**Nemetschek möchte hier mit gutem Beispiel vorangehen.** Ende 2008 ging das Unternehmen eine Partnerschaft mit Spezialisten für Energieeffizienz ein. Gemeinsam werden einfache Hilfsmittel für Planung und Ausführung von **umweltfreundlichen Gebäuden** entwickelt. Mit diesen Hilfsmitteln wird es möglich sein, die Energieeffizienz zu bestimmen und einen Energiepass für das untersuchte Gebäude zu erstellen. Dieser Energiepass ist bereits heute beim Verkauf von Häusern, Wohnungen usw. vorgeschrieben. Auch die Wiederverwendung von Baustoffen stößt auf immer mehr Interesse. Das Leitthema grüner Gebäude ist ein möglichst kleiner ökologischer Fußabdruck. So zählte beispielsweise vor zehn Jahren die Holzbauweise zu den Ausnahmen. Heutzutage hat sich die Holzbauweise einen Platz in der Bauwelt erobert, und Nemetschek arbeitet bereits mit Partnern wie **WETO** an der Entwicklung neuer Funktionen für einen unbehinderten Datenfluss von der Planung bis zur Herstellung zusammen. Keinesfalls dürfen in diesem Zusammenhang die BIM-Entwicklungen vernachlässigt werden. Schließlich ist **BIM die treibende Kraft hinter einem integrierten Planungsablauf, bei dem alle Baubeteiligten gemeinsam anpacken, um Planungs- und Ausführungsfehler einzudämmen** – und so ist BIM auch das Kraftpaket von Allplan.

**Weniger Konzeptfehler sowie eine exakte Kostenberechnung stellen das Vertrauen der Investoren wieder her.** Und neue Investitionen sind für eine wachsende Wirtschaft und die Überwindung der gegenwärtigen Krise unbedingt erforderlich.

**Jobs**

- ▶ Scias Kunden sind herzlich eingeladen, **freie Stellen** kostenlos in unserem [Scia Jobs Network](#) auszuschriften.

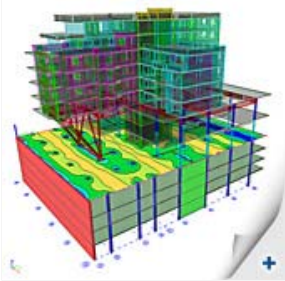


Beachten Sie auch die Job-Angebote von Nemetschek Scia. Viel Glück!

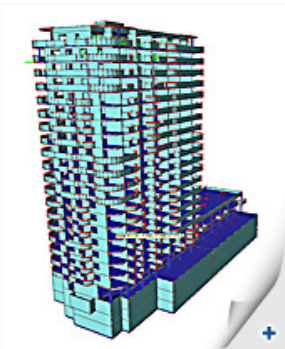
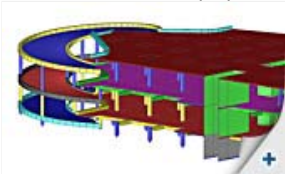
## Softwaregalerie

► Einige Screenshots aus Scia Engineer

Vielen Dank an  
Ing. Daniel Bukov - OK Team (SK)



Vielen Dank an Helika (CZ)



## Die geschätzten Investitionen für französische Bauprojekte im Rahmen des "Grenelle de l'Environnement" – der neuen Umweltpolitik Frankreichs – belaufen sich auf 440 Mrd. Euro in 11 Jahren



Im Oktober 2007 fand in Frankreich der "**Grenelle Environnement**" statt. Bei diesem offenen Umweltgipfel treffen **Vertreter der Landes- und Kommunalpolitik und Organisationen einander auf gleicher Augenhöhe**. Das Ziel ist die Erarbeitung einer **gemeinsamen Position zu Umweltfragen und nachhaltiger Entwicklung**. Vertreter der Regierung, Industrie, von Fachverbänden und nichtstaatlichen Organisationen (NRO) waren eingeladen.

Noch wird an der Umsetzung der gefassten Beschlüsse gearbeitet, aber bereits jetzt wurde über einige gesetzliche Maßnahmen für die Jahre 2009-2020 abgestimmt.

Neben "klassischen" Maßnahmen wie der Verbesserung des Wärmeschutzes bei Gebäuden gehören auch **innovative Schritte** zum Paket: Änderungen bei der Stadtplanung sollen der Zersiedlung entgegenwirken, **automatische Mautstellen** auf Autobahnen sollen Brems- und Beschleunigungsmanöver reduzieren und ein grünes und blaues Netz soll die großen Naturräume miteinander verbinden, sodass die dort lebenden Tiere gefahrlos zwischen einzelnen Gebieten wechseln können. Weitere Maßnahmen richten sich gegen Umweltverschmutzung bereits im Kleinen, indem Unternehmen ab einer gewissen Größe zum Führen von Umweltberichten verpflichtet werden.

**Das französische Ministerium für nachhaltige Entwicklung hat soeben eine Studie zu den Auswirkungen dieser Maßnahmen abgeschlossen.**



Danach wird die Umsetzung des "**Grenelle Environnement**" in den Jahren 2009-2020 dazu führen, dass **440 Mrd. Euro investiert werden. Dazu kommen 535.000 Arbeitsplätze**. Führend dabei sind die Baubranche, in der durch Wärmeschutzmaßnahmen (46 %) eine Absenkung des CO<sub>2</sub>-Ausstoßes von heute bis 2013 um 10 % angestrebt wird, der Transportsektor, in dem die Kapazität des TGV-Netzes verdoppelt werden soll, der Kanal Seine-Nordsee (22 %) sowie die Zunahme an erneuerbaren Energien (26 %) zwischen 2009 und 2013. Abgerundet wird das Programm durch 23 Mrd. Euro für den Schutz der Artenvielfalt.

Zwischen Umweltschutzinteressen, die von einigen als kostspieliger Luxus angesehen werden, und wirtschaftlichen Überlegungen bestehen nach wie vor mögliche Reibungspunkte. Doch in den Zeiten einer Weltwirtschaftskrise muss die Welt einfach in große Infrastrukturprojekte zum Allgemeinwohl investieren, die sich langfristig auch rechnen werden. **Frankreich leistet diesbezüglich Pionierarbeit und stellt der Baubranche einen Aufschwung in Aussicht!**



## Travhydro, Aufbau eines freistehenden 3D-Gerüsts in Rotterdam (NL)

Scia Engineer Scaffolding, die Software zur Modellierung, Analyse und Bemessung von Tragwerken des Gerüstbaus, wird bereits von vielen Mitgliedern der niederländischen VSB (Vereinigung der Gerüstbau-, Hochbau- und Betonschalungsfirmen) genutzt.

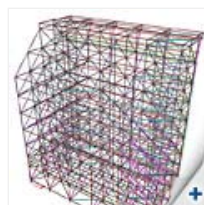
Bereits seit einigen Jahren arbeiten die Travhydro-Büros in den Niederlanden und in Belgien mit Scia-Software. Mehrere große Projekte – unter anderem das Lehrgerüst für die Sanierung der Oosterweel-Brücke in Antwerpen – wurden damit realisiert.

Im Auftrag von Tak Vormgeving hat Travhydro Nederland BV (die niederländische Zweigstelle) ein völlig freistehendes 3D-Gerüst auf dem Schouwburgplein in Rotterdam errichtet. Auf dem Gerüst wurde eine große Textilplane von 15 m x 13 m befestigt. Das Tragwerk ist räumlich vollkommen ausgesteift.

Das Tragwerksmodell wurde gemäß **EC3 (Fall 3b) für Windlasten** entsprechend **AND 12-811** und **NEN 6702** analysiert. Alle Normen und Faktoren wurden gemäß der Gerüstbaurichtlinie der VSB ausgelegt.

Das Projekt wurde mittels Scia Engineer Scaffolding modelliert und dem der Bauordnungsbehörde von Rotterdam zur Prüfung eingereicht.

Da das Planungsbüro dieselben Softwarelösungen wie die Stadt einsetzt, konnten Prüfung und Änderungen äußerst einfach gehandhabt werden.



Die Modellierung mittels **Scia Engineer Scaffolding**, die Erfassung der Lasten (Eigengewicht, Decken, ständige und veränderliche Lasten, Geräte, Wind) sowie die endgültige Analyse erfolgten an nur einem Arbeitstag. Im Anschluss konnten die erforderlichen Änderungen und die Neuberechnung an einem halben Tag erledigt werden.

## Tipps & Tricks: Scia Engineer "Ergebnisdokument" mit 3D-PDF-Abbildungen

Suchen Sie nach einer Möglichkeit, Ihren Kunden ein 3D-Dokument eines Projekts zu übergeben, um den Inhalt von Ergebnistabellen und Übersichtszeichnungen mit Leben zu erfüllen?

Ab Scia Engineer Version 2008.0 steht Ihnen dafür eine neue Funktion zur Verfügung: Sie können 3D-Abbildungen aus Scia Engineer in eine Adobe PDF-Datei exportieren.

Sie benötigen dazu das **Modul esa.06 (Produktivitätstoolbox)**. Und so geht's:

- a. Wählen Sie zum Senden eines Bildes in das Dokument die Eigenschaft "3D-Bild in PDF" (entweder direkt im Arbeitsbereich oder in der Bildergalerie). (Abbildung 1)
- b. Nach dem Zusammenstellen des Dokuments müssen Sie in den Exporteinstellungen die Option "Adobe 3D-Bilder aktivieren" auswählen. (Abbildung 2)

Für die Abbildungen gibt es verschiedene Möglichkeiten: Ein 3D-Bild kann das gesamte Modell darstellen – mit oder ohne die Ergebnisse z. B. der Schnittgrößen oder des Stahl-Normnachweises. Außerdem können Teile des Bildes vergrößert werden, zum Beispiel um eine Stahlverbindung genauer zu betrachten.

Damit der Fokus auf diesem Teil bleibt (denn Adobe PDF ermöglicht stufenloses Zoomen), sollten Sie für diesen Fall die **Clippingbox** von Scia Engineer verwenden. Mithilfe dieser Option aus der **Werkzeugleiste "Aktivität"** bzw. dem Menü **"Ansicht"** können Sie einen Bereich um die Stahlverbindung definieren, sodass im PDF nur die Verbindung und die anschließenden Teile sichtbar sind.

Zum Einlesen dieser 3D-Bilder im PDF-Format wird der Adobe Acrobat Reader ab Version 8.0 benötigt. Mit dieser Software lassen sich einfache Änderungen an den Abbildungen vornehmen, nämlich Drehen, Zoomen und Anpassen des Renderingstils.

Ein Beispiel für **Scia Engineer "Ergebnisdokument"** können Sie über [diesen Link](#) oder mittels Klick auf Abbildung 3 einsehen.

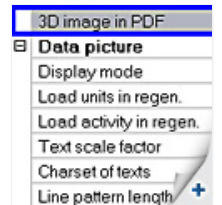


Abbildung 1

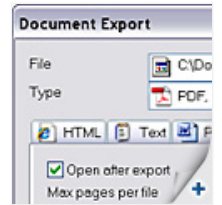


Abbildung 2

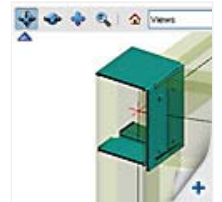


Abbildung 3

Top

## Über die Nemetschek Scia eNews

- Falls die E-Mail-Adresse, an die wir diese Nachricht geschickt haben, nicht korrekt ist oder Sie die Zustellung an eine andere E-Mail-Adresse wünschen, teilen Sie uns doch bitte die gewünschte E-Mail-Adresse mit.
- Wenn Sie diese **eNews abbestellen** möchten, senden Sie uns eine E-Mail mit dem Wort **unsubscribe** und der auszutragenden E-Mail-Adresse im Betreff.
- Bitte teilen Sie uns mit, wenn Sie sich für die folgenden Ausgaben ein bestimmtes Thema wünschen. Wir freuen uns auch über Ihre Vorschläge oder Ideen zur Verbesserung dieser eNews. [Antworten Sie uns einfach hier...](#)

Top

Scia Group nv • Industrieweg 1007 B-3540 Herk-de-Stad • Tel.: +32 13 55 17 75 • Fax: +32 13 55 41 75  
Scia Software GmbH • Emil-Figge-Str. 76-80 D-44227 Dortmund • Tel: +49 231/9742586 • Fax +49 231/9742587  
Scia Datenservice GmbH • Dresdnerstrasse 68/2/6/9 A-1200 Wien • Tel: +43 1 7433232 11 • Fax: +43 1 7433232 20  
Scia Group Branch Office • Dürrenbergstr. 24 CH-3212 Gurmels • Tel: +41 26 341 74 11 • Fax: +41 26 341 74 13

**Nemetschek Scia • Copyright © 2009 • info@scia-online.com**