

NL FR EN DE CZ

Accueil | Société | Solutions | Références | Actualités & Presse | Support & Télécharger | Contact

Février 2009

► Version PDF imprimable

Actualités

- **Le Nemetschek Engineering User Contest est un véritable succès!**
 - Le jury va évaluer tous les projets le 9 mars.
 - Les gagnants et les nominés seront informés personnellement.
 - Notre User Contest Book sera disponible mi-mai.
- **Le nouveau catalogue Scia Engineer 2009 est disponible. Téléchargez-le** dans la section gratuite de notre site.
- **Scia Engineer a obtenu le certificat de conformité** en ce qui concerne les normes de construction de la Fédération Russe. [Lire ...](#)
- 2008-2009 - une très forte **croissance** entraîne une **nouvelle organisation** commerciale pour **Scia France**. [Lire ...](#)
- De nouveaux éléments ont été ajoutés à **la section FAQ**. Vous y trouverez les réponses aux **questions les plus fréquentes** en rapport avec **Scia Engineer, Allplan, ...**

Cher lecteur,

Nous espérons que vous avez commencé l'année 2009 en beauté !

Pour Nemetschek Scia, **2008 a été un excellent cru, marqué par des résultats exceptionnels**. Nous mettrons bien entendu tout en œuvre pour poursuivre dans cette voie durant les années à venir. L'événement de ce mois est le lancement du **nouveau système Scia Engineer eLearning**, qui vous donne la possibilité de vous former au logiciel via Internet, à la fois rapidement, efficacement, gratuitement et de façon interactive. Poursuivez votre lecture pour en savoir plus !

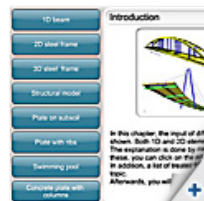
- **Nouvelles** : Nemetschek Scia lance Scia Engineer eLearning
- **Nouveautés** : Nemetschek se met au « vert », : l'écoconstruction réduit les coûts
- **Actualités du marché** : En France, les chantiers liés au Grenelle de l'Environnement sont estimés à 440 milliards sur onze ans
- **Projet client** : Travhydro – Échafaudage 3D autoportant à Rotterdam (Pays-Bas)
- **Trucs et astuces** : Scia Engineer génère un document avec des images PDF 3D

Nouvelles : Nemetschek Scia lance Scia Engineer eLearning



L'utilisation d'un logiciel professionnel nécessite un minimum d'investissement en formation. Même si le programme dispose d'une interface extrêmement intuitive, le recours à des outils de formation permettra d'en réduire son temps d'apprentissage. Pour ce faire, Scia Engineer vous offre un large choix : didacticiels, manuels, vidéos, forum en ligne, foires aux questions (FAQ) et, bien entendu, centre d'assistance directement accessible. Néanmoins, nous avons décidé de faciliter plus encore la tâche des utilisateurs novices.

Scia lance dès à présent un tout nouvel outil interactif d'« eLearning » qui permet aux utilisateurs d'apprendre à distance les fonctions de base de Scia Engineer. Cette nouvelle application explique de façon interactive comment un ingénieur peut créer un modèle structurel, définir les conditions d'appuis et les charges et pour générer le maillage. Elle décrit également comment accéder aux modules de conception des sections en acier et en béton, ainsi que l'utilisation du logiciel de l'élaboration du projet à la génération d'un rapport d'ingénierie complet. L'autoformation traite des structures en acier 3D ainsi que des structures en béton 2D et 3D.



- Nous pouvons **améliorer** à la fois la **visibilité** de votre site et celle de Scia en affichant des liens réciproques sur nos sites. Nous invitons **nos clients et partenaires** à compléter ce **formulaire** pour faciliter cet échange.

Mises à jour de logiciels

- Nos clients peuvent **télécharger les Service Pack** dans la section sécurisée de notre site. Si vous disposez d'un contrat de maintenance mais que vous n'avez pas accès à cette section, **demandez votre nom d'utilisateur et mot de passe ici**.
 - **Scia Engineer 2008.1.222**
 - **ESA-Prima Win 3.100.230**
 - **Allplan 2008.0e, consultez notre section FAQ pour plus de détails**
 - **Scia Steel 2007 SP2**

Remarque :
Le service pack 2 de Scia Steel 2007 (version 9.0) ne peut être installé que si Scia Steel 2007 (version 9.0 ou ultérieure) est déjà installé. Si vous avez des questions, vous pouvez prendre contact avec l'équipe de support CIM, au numéro: +32 13 35 03 20.

Le logiciel Scia eLearning est disponible en anglais et est totalement gratuit !

Top

Nemetschek se met au « vert », l'écoconstruction réduit les coûts



Au cours du second semestre de l'année écoulée, une tempête a secoué le monde de la finance. Si, pour le secteur du bâtiment, 2008 a été une année plutôt bonne, la situation risque de se dégrader en 2009. **Réaliser des économies sera le mot d'ordre de cette année.**

La solution pour y parvenir consiste à réduire les dépenses. Dès l'ébauche d'un projet de construction, les équipes de conception devront réfléchir soigneusement aux meilleures façons de minimiser les coûts. **Autre tendance actuelle : l'écoconstruction.** Des efforts soutenus sont consentis en faveur des bâtiments neutres en énergie, c'est-à-dire qui en consomment peu ou en génèrent (habitations passives).

Nemetschek souhaite faire figure de précurseur dans ce domaine. À la fin de l'année 2008, la société a déjà entamé une coopération avec des spécialistes dans l'efficacité énergétique. Ensemble, ils développent des outils simples qui aident à construire des **bâtiments plus respectueux de l'environnement**, tant au niveau de la conception que de l'exécution. Ces outils permettront de déterminer le rendement énergétique et même de créer des certificats de performance énergétique (EPC, Energy Performance Certificate) pour un bâtiment. En réalité, ce certificat est déjà obligatoire lors de la vente de maisons, d'appartements, etc. La réutilisation de matériaux suscite également un intérêt croissant. L'objectif principal d'une construction dite « verte » est de minimiser le plus possible son empreinte écologique. Par exemple, il y a une dizaine d'années, les constructions à ossature en bois étaient rarissimes. De nos jours, elles occupent une place importante dans le bâtiment, et Nemetschek a déjà conclu des accords de coopération dans le secteur de la construction en bois, par exemple avec **WETO** afin de développer de nouvelles fonctionnalités logicielles permettant un flux de données cohérent, de la conception à la production. Enfin, ne manquez pas de signaler les progrès dans le domaine de la modélisation des informations du bâtiment (**BIM**), qui est le catalyseur d'un processus de conception intégré favorisant la collaboration de tous les partenaires de construction dans le but de réduire les erreurs de conception et d'exécution... Et la modélisation BIM, c'est justement la grande force d'Allplan.

Une réduction des erreurs conceptuelles, associée à un calcul précis des coûts, permettra de regagner la confiance des investisseurs. Et il est justement indispensable d'attirer de nouveaux investissements si l'on veut relancer l'économie et mettre un terme à la crise qui sévit actuellement.



- **Scia Engineer**

Top

- Formation de base
- Dynamique

► **Allplan BIM 2008**

- Formation de base

Agenda 2009. inscriptions en ligne...

- Avez-vous posté votre question dans le **forum Scia** ? **Enregistrez-vous dès aujourd'hui...**

Jobs

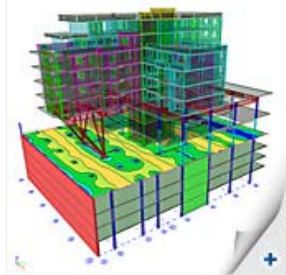
- Les clients Nemetschek Scia sont invités à **publier gratuitement leurs offres d'emploi** dans la section **Carrières & Emplois** du site de Scia.

Consultez aussi **les postes vacants de Nemetschek Scia**. Nous avons 8 postes à pourvoir. Bonne chance !

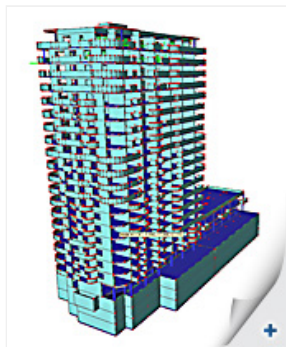
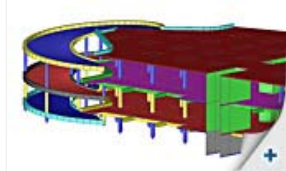
Galerie de logiciels

- Quelques copies d'écrans de **Scia Engineer**

Remerciements à Ing. Daniel Bukov - OK Team (SK)



Remerciements à Helika (CZ)



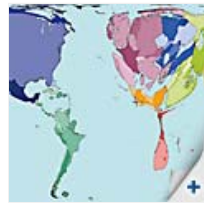
En France, les chantiers liés au Grenelle de l'Environnement sont estimés à 440 milliards sur onze ans



Le Grenelle de l'Environnement a été organisé en France en octobre 2007. Il s'agissait d'un ensemble de rencontres politiques, visant à prendre des décisions à long terme sur l'environnement et le développement durable et réunissant des représentants du gouvernement, d'associations professionnelles et d'ONG.

Le processus de concrétisation des conclusions de ces travaux est toujours en cours, mais une première série de mesures législatives a été votée, portant sur 2009-2020.

A côté des dispositions « classiques », notamment l'amélioration des performances énergétiques des bâtiments, apparaissent une série de mesures innovantes: une adaptation de l'urbanisme pour éviter l'étalement urbain, des télépéages automatiques sur les autoroutes pour limiter les freinages/accélération ou encore la création d'une « trame verte et bleue » avec des couloirs reliant les grands espaces naturels permettant la migration des espèces sauvages. D'autres mesures sont proposées contre la pollution lumineuse afin d'obliger les entreprises d'une certaine taille à tenir un « bilan carbone ».



Le ministère français du Développement durable vient de réaliser une étude d'impact de ces mesures. La conclusion : la mise en œuvre du Grenelle de l'Environnement impliquera 440 milliards d'euros d'investissement sur 2009-2020 et concernera 535.000 emplois.

Les axes principaux sont le bâtiment, dont la rénovation thermique (46%) qui vise une réduction des émissions de CO2 de 10% à l'horizon 2013 par rapport à aujourd'hui, les transports avec le doublement du réseau TGV, le canal Seine-Nord-Europe (22%) et le développement des énergies renouvelables sur 2009-2013 (26%). Enfin, la protection de la biodiversité complète le programme avec 23 milliards supplémentaires.

Un conflit potentiel existe toujours entre les intérêts écologiques, souvent perçus comme coûteux et « un luxe » et les considérations économiques. Or en ces temps de crise financière mondiale, il apparaît que le monde doit se tourner vers des « grands travaux » d'infrastructure, au profit de tous et rentables sur le long terme. La France joue ainsi un rôle de pionnière en la matière et promet encore de beaux jours au secteur de la construction !



Top

Project client: Travhydro – Échafaudage 3D autoportant à Rotterdam (Pays-Bas)

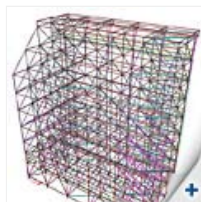
Scia Engineer Scaffolding, notre application de modélisation, d'analyse et de dimensionnement des échafaudages, est déjà utilisé par de nombreuses sociétés du groupe néerlandais VSB pour un large éventail de projets.

Depuis plusieurs années, les succursales néerlandaise et belge de Travhydro ont adopté le logiciel Scia. Différents projets d'envergure, parmi lesquels la construction d'un échafaudage pour la rénovation du pont Oosterweelbrug à Anvers (Belgique), ont été réalisés à l'aide de celui-ci.

À la demande de Tak Vormgeving, Travhydro Nederland BV, la filiale néerlandaise, a érigé, sur la place Schouwburg de Rotterdam, une structure 3D autoportante, sur laquelle une grande toile de 15 x 13 mètres a été fixée. La construction est totalement supportée suivant les trois axes.

L'échafaudage a été intégralement analysé conformément à l'EC3 schéma 3b, les pressions de vent étant conformes aux normes AND 12-811 et NEN 6702. Toutes les normes et tous les facteurs ont été adaptés pour satisfaire les directives en matière de construction d'échafaudage de VSB.

Le projet a été modélisé à l'aide de Scia Engineer Scaffolding et présenté au conseil municipal de la Ville de Rotterdam pour examen. Dans la mesure où le bureau d'ingénieurs utilise les mêmes solutions logicielles que la Ville, les contrôles et les adaptations ont été largement simplifiés.



La modélisation de la construction dans Scia Engineer Scaffolding, l'application des charges (poids propre, planchers, lest, charge de travail, équipement, vent) ainsi que l'analyse ont été effectuées en un seul jour ouvrable. La phase de finalisation, à savoir les adaptations obligatoires et le recalcul du projet, n'a ensuite nécessité qu'une demi-journée.

Top

Trucs et astuces : Scia Engineer génère un document avec des images PDF 3D

Aimeriez-vous présenter à vos clients une version tridimensionnelle de leur projet, à la place de simples tableaux de résultats ou de plans d'ensemble rudimentaires ? Dans la version 2008.0 de Scia Engineer, le document bénéficie d'une nouvelle fonctionnalité permettant d'exporter des images 3D de Scia Engineer vers un fichier PDF Adobe.

Pour utiliser cette fonction, disponible dans le module esa.06 (Outils de productivité), la procédure est la suivante :

- Lors de l'envoi d'une image vers le document, directement à partir de la zone de travail ou de la galerie d'images, la propriété « image 3D en PDF » doit être sélectionnée. (Image 1)
- Après avoir composé le document, lors de la sélection des paramètres d'exportation, vous

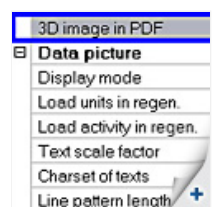


Image 1

devez activer l'option « Activer les images Adobe3D (si possible) ». (Image 2)

Pour la forme des images, vous avez plusieurs possibilités. Premièrement, une image 3D peut fournir une vue d'ensemble du modèle complet, avec ou sans les résultats des efforts internes ou d'un contrôle acier par exemple.

Deuxièmement, il est possible d'effectuer un zoom avant sur une zone spécifique, par exemple un assemblage acier. Pour que cette partie reste activée (puisque, dans un document PDF Adobe, il est possible d'effectuer des zooms avant et arrière de façon illimitée), il est conseillé d'utiliser la « **fenêtre 3D** » de Scia Engineer. Accessible via la barre d'outils « **Activité** » ou le menu « **Affichage** », celle-ci permet de définir une zone autour de l'assemblage acier, de sorte que seuls ce dernier et les éléments attenants soient visibles dans le fichier PDF.

Pour lire ces images 3D au format PDF, la version 8.0 d'Adobe Acrobat Reader est requise.

Ce logiciel permet d'effectuer diverses manipulations simples sur les images telles que la rotation, le zoom avant et arrière, et même l'adaptation du style de rendu.

Vous pouvez ouvrir un exemple de résultats dans le document de calcul de Scia Engineer en cliquant sur [ce lien](#) ou sur l'image 3.

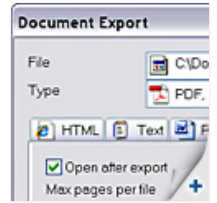


Image 2

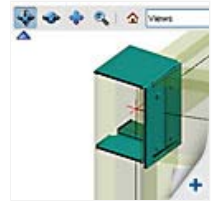


Image 3

Top

A propos de cette eNews de Nemetschek Scia

- Si l'adresse à laquelle nous avons envoyé cette eNews est incorrecte ou obsolète, merci de nous communiquer votre adresse e-mail actuelle.
- Si vous souhaitez [vous désabonner](#) de cette eNews, il suffit de nous envoyer un e-mail en tapant la mention '**unsubscribe**' dans la ligne d'objet, suivie de l'adresse e-mail à supprimer.
- Faites-nous savoir quels sujets vous intéressent. Peut-être avez-vous d'autres suggestions ou idées pour améliorer cette eNews ? [Pour réagir cliquez ici...](#)

Top

Scia Group nv • Industrieweg 1007 B-3540 Herk-de-Stad • Tél. : +32 13 55 17 75 • Fax : +32 13 55 41 75
Scia France SARL • 2, rue Louis Armand F-92661 Asnières Cedex • Tél. : +33 14 613 47 00 • Fax : +33 32 833 28 69
Scia Group Branche Office • Dörenbergstr. 24 CH-3212 Gurmels • Tél. : +41 26 341 74 11 • Fax : +41 26 341 74 13

Nemetschek Scia • Copyright © 2009 • info@scia-online.com