



NL FR EN DE CZ

Home | Bedrijf | Oplossingen | Referenties | Nieuws &amp; Pers | Support &amp; Downloads | Contacteer ons

Februari 2009

▶ Uitprintbare PDF versie

## Laatste Nieuws

Beste eNews-lezer,

Wij hopen dat iedereen het nieuwe jaar goed heeft ingezet. In ieder geval was **2008 een schitterend jaar voor Nemetschek Scia** met uitzonderlijke goede resultaten. Wij zullen er alles aan doen om het beste van onszelf te blijven geven en de groei door te trekken naar de volgende jaren. De primeur van deze maand is de lancering van het **nieuwe Scia Engineer eLearning system**. Volledig gratis kan u online en interactief Scia Engineer aanleren en dit op een snelle en effectieve manier.

Lees en ontdek!

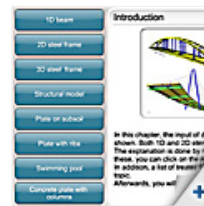
- **Bedrijfsnieuws:** Nemetschek Scia lanceert eLearning voor Scia Engineer
- **Productnieuws:** Nemetschek op de Eco-toer - Kosten verminderen met groene gebouwen
- **De markt:** Bouwwerven die in Frankrijk aan 'Grenelle de l'environnement' gelinked zijn, worden geschat aan om en bij de 440 miljard in elf jaar
- **Klantenproject:** Travhydro – Steigerconstructie van een volledig vrijstaand 3D vakwerk te Rotterdam (NL)
- **Tips & Tricks:** Scia Engineer resultaatdocument met 3D PDF afbeeldingen

## Bedrijfsnieuws: Nemetschek Scia lanceert eLearning voor Scia Engineer



Om een professioneel softwareprogramma te kunnen gebruiken is een minimale investering in opleiding noodzakelijk. Ook al spreekt de gebruikersinterface veelal voor zichzelf, toch helpt de beschikbaarheid van leermiddelen om de aanleertijd aanzienlijk te verminderen. Voor Scia Engineer staan er al heel wat hulpmiddelen ter beschikking voor onze klanten: handleidingen, filmpjes, online forum, FAQ's en natuurlijk onze rechtstreekse help desk. Toch willen we de instapbarrière nog verlagen.

**Vandaag lanceert Scia een nieuwe, interactieve eLearning tool, waardoor het op afstand aanleren van de basisfuncties van Scia Engineer realiteit wordt.** De nieuwe toepassing verklaart interactief hoe een ingenieur een structuurmodel ingeeft, hoe grenstoelstanden en belastingen ingegeven worden en hoe 'eindige elementen'-netten kunnen gegeneerd worden. De tool geeft eveneens uitleg over ontwerpmodules voor staal- en betondoorsnedes. De werking van de software wordt uitgelegd tot en met het genereren van een volledig engineering rapport. Het zelfstudieprogramma behandelt zowel 3D portaalconstructies uit staal als 2D en 3D constructies in beton.



De Scia eLearning software is beschikbaar in het Engels en volledig gratis !

Top

## Software Update

- ▶ Klanten kunnen de volgende laatste **service packs** downloaden in onze **beveiligde downloadsectie**.
  - Scia Engineer 2008.1.222
  - ESA-Prima Win 3.100.230
  - Allplan 2008.0e, [bezoek ons FAQ gedeelte](#) en [lees alle details](#).
  - Scia Steel 2007 SP2

- ▶ **Opgelet:** Service pack 2 voor Scia Steel 2007 (versie 9.0) mag enkel geïnstalleerd worden als men Scia Steel 2007 (versie 9.0 of hoger) reeds geïnstalleerd heeft. Voor verdere vragen kun je altijd terecht op de CIM supportlijn: +32 13 35 03 20.

## Opleidingen

- ▶ Bezoek onze **nieuwe, interactieve eLearning tool**, waardoor het op afstand aanleren van de basisfuncties van Scia Engineer realiteit wordt. [meer ...](#)



- ▶ **Scia Engineer**
  - Parametrisch werken
  - Basiscursus
  - Beton
  - EC3, theorie en praktijk
  - Eindige elementen
  - Niet-lineair rekenen

- ▶ **Allplan BIM**
  - Basiscursus

## Productnieuws: Nemetschek op de Eco-toer - Kosten verminderen met groene gebouwen



In de 2e helft van vorig jaar kwam de financiële wereld in moeilijkheden. Daar waar 2008 nog een goed jaar voor de bouwwereld was, worden voor 2009 heel andere cijfers voorspeld. **Kostenreductie is dan ook hét onderwerp.**

De oplossing ligt in het terugdringen van kosten. Ontwerpteamen zullen dan ook moeten trachten om al vanaf het voorontwerp een verantwoord concept te bedenken dat de kosten minimaal houdt. **Maar er is ook een trend merkbaar richting het ontwerp van groene gebouwen.** Hierbij wordt gestreefd naar energie-neutrale gebouwen (minimaal energieverbruik of zelfs energieopwekking).

**Nemetschek wil hierin een voortrekkersrol spelen.** Eind 2008 werd hiertoe bvb. al een samenwerking opgestart met externe specialisten in Energie-efficiëntie. Samen werken ze aan de ontwikkeling van eenvoudige tools voor milieuvriendelijke gebouwen. Dit zowel op het vlak van ontwerp alsook naar uitvoering. Zo zullen ook gegevens af te leiden zijn om de energie-efficiëntie te bepalen en zelfs om 'Energie-Prestatie Certificaten' van het gebouw aan te maken. Dit EPC is trouwens nu al verplicht bij de verkoop van woningen, appartementen, etc. Ook het (her-)gebruik van materialen wint meer en meer aan belang. Groene gebouwen dienen immers een zo klein mogelijke ecologische voetafdruk te hebben. Houtskeldebouw was een tiental jaar geleden eerder uitzondering dan regel. Vandaag de dag heeft de houtskeldebouw zijn bestaansrecht verworven in de bouwwereld en heeft Nemetschek samenwerkingsverbanden afgesloten met onder andere **WETO** om nieuwe functionaliteiten te ontwikkelen die een consistente gegevensstroom mogelijk maken, van ontwerp tot productie. En vergeten we ook de BIM-ontwikkelingen niet. **BIM is immers de drijvende kracht achter een geïntegreerd ontwerpproces waarbij alle bouwpartners samenwerken om ontwerp- en uitvoeringsfouten terug te dringen.** En laat BIM nu net dé kracht van Allplan zijn.

**Het terugdringen van die conceptuele fouten, gecombineerd met een accurate berekening van de kosten zal investeerders opnieuw vertrouwen geven.** Nieuwe investeringen zijn immers cruciaal om de economie terug aan te zwengelen en zo uit deze crisis te geraken.

- "Heeft u uw vraag reeds gesteld op het **Scia Forum**? We hebben een nieuw moderator, Dhr. Mischa Nieuwboer" [Registreer vandaag ...](#)

## Jobs

- Scia-klanten worden uitgenodigd om hun vacatures **gratis op het 'Scia Jobs Network' te plaatsen.**



**Nemetschek Scia Jobs Network**

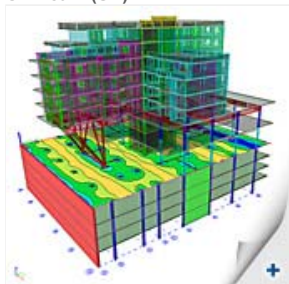
Neem ook een kijkje op onze website voor de **Nemetschek Scia vacatures**. Op dit ogenblik hebben we 8 open jobs. **Veel geluk!**

## Software Galerij

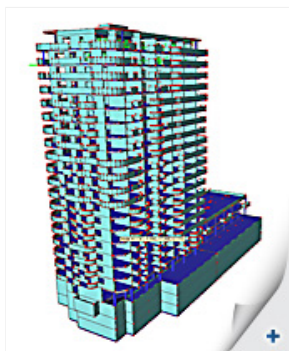
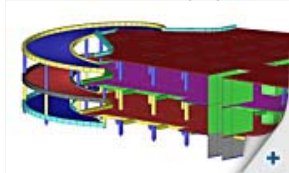
- Hier volgen enkele screenshots vanuit **Scia Engineer**

Met dank aan Ing. Daniel Bukov -

OK Team (SK)



Met dank aan Helika (CZ)



## Bouwwerven die in Frankrijk aan 'Grenelle de l'environnement' gelinked zijn, worden geschat aan om en bij de 440 miljard in elf jaar



In oktober 2007 werd in Frankrijk een groot maatschappelijk debat over duurzaamheid opgezet: **'Grenelle de l'Environnement'**. **Werkgroepen verenigen vertegenwoordigers van de overheid, de industrie, beroepsorganisaties en ngo's met het doel om standpunten in verband met milieukwesties en duurzame ontwikkeling in te vullen.**

Het proces om de conclusies van deze vergaderingen te concretiseren is nog aan de gang, niettemin zijn reeds een eerste reeks wetgevende maatregelen gestemd voor de periode 2009-2020.

Naast de klassieke maatregelen, zoals bv. de verbetering van de thermische isolatie van gebouwen, komt er ook een waaier van **vernieuwende maatregelen** op tafel: een aanpassing van de **urbanisatie** om stedelijke versnippering tegen te gaan, **automatische tolhuisjes** op autosnelwegen om te vermijden dat auto's moeten stoppen en terug vertrekken, de verwezenlijking van een 'groen en blauw netwerk' dat de grote natuurlijke natuurgebieden met elkaar verbindt, zodat de migratie van bedreigde diersoorten bevordert wordt, ... Bedrijven van een bepaalde grootte zullen verplicht worden om een soort 'emissie rapport' af te leveren.

**Het Franse Ministerie voor Duurzame Ontwikkeling heeft onlangs een studie over het effect van deze maatregelen gepubliceerd. Conclusie: de implementatie van de 'Grenelle de l'Environnement' zal 440 miljard Euro aan investeringen voor de periode 2009-2020 tot gevolg hebben en 535.000 banen met zich meebrengen.**



De speerpunten voor de periode 2009-2013 zijn: de bouwnijverheid, waarbij thermische vernieuwing (46%) een vermindering van de CO2-uitstoot met 10% van nu tot 2013 beoogt; de vervoerssector met tweemaal de capaciteit van het huidige TGV netwerk, het kanaal Seine-Noord-Europa (22%) en de ontwikkeling van vernieuwbare energieën (26%). En last but not least zal het programma afgewerkt worden met de bescherming van de biodiversiteit, die nog eens 23 miljard extra met zich meebrengt.

Er bestaat wel nog een potentieel conflict tussen ecologische belangen, waarvan vaak gezegd wordt dat ze 'duur' en 'een luxe' zijn, en economische overwegingen. In deze tijden van wereldwijde economische crisis, blijkt dat de wereld in 'grote infrastructuurwerken' zal moeten gaan investeren; deze dienen het algemeen nut en brengen voordeel op lange termijn. **Op deze manier neemt Frankrijk het voortouw in het nationaal streven naar duurzaamheid; het beloven mooie dagen te worden voor de Franse bouwnijverheid!**



## Travhydro – Steigerconstructie van een volledig vrijstaand 3D vakwerk te Rotterdam (NL)

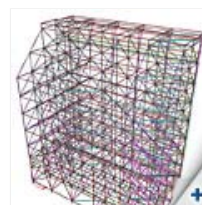
**Scia Engineer Scaffolding**, de toepassing voor het modelleren, berekenen en dimensioneren van steigerconstructies wordt bij meerdere leden van de Nederlandse VSB ingezet voor de meest diverse projecten.

De **Travhydro** vestigingen in Nederland en België hebben de Scia software al meerdere jaren in gebruik. Verschillende grote projecten – waaronder de steigers voor de renovatie van de Oosterweelbrug te Antwerpen – zijn ermee gerealiseerd.

Travhydro Nederland BV had in opdracht van Tak Vormgeving op het Schouwburgplein te Rotterdam een volledig vrijstaand 3D vakwerk opgezet, waaraan een te beschilderen doek van 15 x 13 m werd bevestigd. De constructie is volledig geschoord over de 3 assen.

De constructie werd volledig doorgerekend **volgens EC3 schema 3b**, met **winddrukken conform EN 12-811 en NEN 6702**. Alle normen en factoren werden aangepast conform de steiger-richtlijn van de VSB.

Het project werd gemodelleerd binnen **Scia Engineer Scaffolding** en ter controle aangeboden aan de Gemeente Rotterdam. Doordat het ingenieursbureau dezelfde softwareoplossingen inzet, werden de controle en de aanpassingen in hoge mate vereenvoudigd.



Het modelleren van de constructie zelf binnen **Scia Engineer Scaffolding**, het aanbrengen van de belastingen (eigen gewicht, vloeren, ballast, werklust, apparatuur, wind) en het doorrekenen werden in één werkdag gerealiseerd. Daarna werd nog een halve dag besteed aan de obligate aanpassingen en het opnieuw doorrekenen ervan.

## Tips & Tricks: Scia Engineer "Resultatendocument" met 3D PDF afbeeldingen

Op zoek naar een mogelijkheid om uw klanten een 3D-document van hun project te presenteren, in plaats van louter tabellen met resultaten en overzichtstekeningen? In **Scia Engineer, versie 2008.0**, is een **functionaliteit aan het document toegevoegd** die aan deze vraag beantwoordt: de mogelijkheid om 3D-afbeeldingen te exporteren vanuit Scia Engineer naar een Adobe PDF-bestand.

De functionaliteit is beschikbaar als onderdeel van de **module esa.06 (Productiviteitstoolbox)** en werkt als volgt:

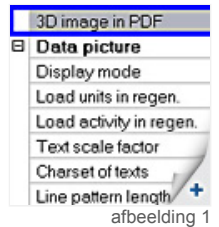
- a. Bij het toevoegen van een afbeelding aan het document, rechtstreeks vanuit het modelwerkvenster of vanuit de afbeeldingengalerij, dient de eigenschap "3D image in PDF" aangevinkt te worden. (afbeelding 1)
- b. Wanneer na het opstellen van het document de instellingen voor het exporteren gekozen worden, is het nodig de optie "Enable Adobe 3D pictures" te selecteren. (afbeelding 2)

Wat betreft de vorm van de afbeeldingen, zijn er meerdere mogelijkheden. Ten eerste kan in 3D een overzicht gegeven worden van het volledige model, al dan niet met resultaten van bvb. interne krachten of een staalcontrole eraan toegevoegd. Ten tweede is het mogelijk in te zoomen op een bepaald onderdeel, bvb. een staalverbinding.

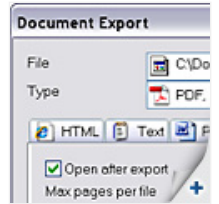
Om de focus te behouden op dit onderdeel – aangezien in Adobe PDF onbeperkt in- en uitgezoomd kan worden – is het aan te raden om in dit geval gebruik te maken van de '**Knipdoos**' in Scia Engineer. Met deze optie, die terug te vinden is in de '**Activiteit**' toolbar of onder het menu '**Beeld**', kan een zone rond de staalverbinding afgebakend worden, wat ervoor zorgt dat in het PDF-bestand enkel de staalverbinding en de aangrenzende staven zichtbaar zijn.

Voor het inlezen van deze 3D-afbeeldingen in PDF-formaat is minstens versie 8.0 van Adobe Acrobat Reader vereist. Met deze software is het mogelijk om een aantal eenvoudige manipulaties op de afbeeldingen uit te voeren: roteren, inzoomen, uitzoomen en zelfs wijzigen van de weergavestijl.

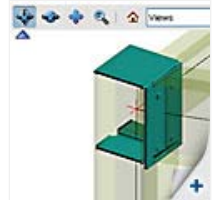
U kunt een **Scia Engineer "Resultatendocument"** openen door [deze link](#) te volgen of op afbeelding 3 te klikken.



afbeelding 1



afbeelding 2



afbeelding 3



### Over deze Nemetschek Scia eNews

- We vragen u vriendelijk om ons uw meest recente email adres door te sturen, indien het adres dat we nu gebruikten niet meer correct of verouderd zou zijn.
- Indien u zich wil [uitschrijven](#) op deze eNews gelieve ons dan een email te sturen met '**unsubscribe**' als titel, gevolgd door het te verwijderen email adres.
- Laat ons weten welke topics u vooral interesseren, zodat wij dit kunnen opnemen in een volgende uitgave. Of misschien heeft u andere suggesties hoe we deze eNews kunnen verbeteren. [U kan hier reageren ...](#)



Scia Group nv • Industrieweg 1007 B-3540 Herk-de-Stad • Tel: +32 13 55 17 75 • Fax: +32 13 55 41 75

Scia Nederland • Kroonpark 10 NL-6831 Arnhem • Tel: +31 26 32012 30 • Fax: +31 26 320 12 39

Nemetschek Scia • Copyright © 2009 • [info@scia-online.com](mailto:info@scia-online.com)