



NL FR EN DE CZ

[Startseite](#) | [Unternehmen](#) | [Lösungen](#) | [Referenzen](#) | [News & Presse](#) | [Support & Downloads](#) | [Kontakt](#)

Februar 2010

Nachrichten & Termine

- ▶ **Webinar** zum Thema 'Interdisziplinäres Zusammenspiel von CAD und Statik - Allplan 2009 und Scia Engineer 2009' - 24.02.2010 * 10-11h.
- ▶ Nemetschek Scia begrüßt einen **neuen Scia Engineer Vertriebspartner** für **Brasilien**: **RCTASK**
- ▶ Seit der Eröffnung des **Scia Campus** haben wir **Hunderte Downloads** der **Scia Engineer Studentversion** erlebt. Wenn Sie **Student** oder **Lehrer** sind, laden Sie **sie heute kostenlos herunter**.



- ▶ **Scia Engineer** wurde als erste Software für den Eurocode 3 (EN1993-1-1) **zertifiziert**.
- ▶ **2010** ist das Jahr der Umstellung auf den **Eurocode**. Die DIN, ÖNORM und SIA werden bis März 2010 zurückgezogen... [Lesen Sie Scia's Eurocode Erklärung...](#)

Software-Update

- ▶ Als Kunde können Sie folgende **Servicepacks** in unserem geschützten **Download-Bereich** herunterladen.
 - **Scia Engineer 2010.0.078**
 - **Scia Steel 2009 SP5**
 - **Allplan 2009-1-2**
 - **Allplan Precast 2008.2a2**
- ▶ Beantragen Sie eine **automatische Benachrichtigung** mittels RSS über einen neuen **Scia Engineer Service Pack**.



Training

- ▶ Besuchen Sie unser **kostenloses, interaktives eLearning** Programm!



- ▶ Sind Sie an einer **individuellen Schulung** in Ihrem Büro interessiert? - Dann treten Sie einfach mit uns in Verbindung. [Deutschland](#) - [Österreich](#) - [Schweiz](#)
- ▶ Haben Sie eine Frage? Stellen Sie sie doch auf dem **Scia Forum** vor! [Melden Sie sich hier an](#).

Softwaregalerie

Beindruckende Allplan-Projekte

Sehr geehrte eNews-Leser, wir stellen Ihnen die Themen dieses Monats vor...

- [Nachrichten von Nemetschek Scia](#)
- [Schalenträgerwerke des Rolex Learning Centre \(CH\)](#)
- [Scia Engineer Tips & Tricks: Einfrieren von Bildern im Dokument](#)

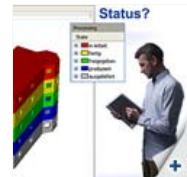
Nachrichten von Nemetschek Scia

Fortschritt bei Nemetschek Scia in Automatisierter Produktion von Fertigteilen und Stahl Vorankündigung

Bei Scia ist eine Abteilung am Werke, die sich der automatisierten Produktion mit besonderem Augenmerk auf Produktivitätssteigerung in den Bereichen Produktionsplanung, Arbeitsvorbereitung, Materialressourcen- und Produktionssteuerung verschrieben hat.

Obwohl Tragwerke aus Betonfertigteilen und Stahl in den Produktionsstätten unterschiedlich behandelt werden, bestehen doch viele Gemeinsamkeiten in Hinsicht darauf, wie die typischen Produktionsverfahren gehandhabt und visualisiert werden.

Im ersten Quartal 2010 gibt Scia – in Zusammenarbeit mit Nemetschek Engineering – eine neue Software heraus: unter dem Namen **PP Manager (Precast Part Manager)** für die Betonindustrie sowie **SP Manager (Steel Production Manager)** für Produktion und Planung von Stahltragwerken. Die diesen Anwendungen gemeinsame Technologie betrifft die Visualisierung von 3D- und 4D-Daten auf eine intelligente, intuitive Weise, wobei direkter Zugang zu katalogisierten Daten, Projektdaten und zur Projektinformation gewährt wird. Die virtuelle Planung und Produktionssteuerung stellen eine fortschrittliche Technologie dar, die bald auch unseren Kunden zur Verfügung stehen wird.



Mehrere Web-Möglichkeiten für Scia Engineer



Am 1. Oktober 2009 eröffnete Scia seinen Studentenportal; während der letzten 3 Monate 2009 wurden 1000 Downloads und Registrierungen von Studenten für diese Sonderversion von Scia Engineer verzeichnet. In nächster Zukunft wird Scia noch mehr E-Dienste freischalten. Achten Sie auf Ihre E-Mail! [top](#)

Schalenträgerwerke des Rolex Learning Centre (CH)

Über die BG Ingénieurs Conseils

Die BG-Gruppe ist eine Vereinigung von international tätigen Beratenden Ingenieuren, die sich zum Ziel gesetzt haben, ihre Kunden bei der Errichtung einer nachhaltigen Lebensumgebung zu unterstützen. Das BG-Team stellt eine bemerkenswerte kollektive Intelligenz dar, die im Stande ist, einfache Antworten auf die komplexen Herausforderungen zu erarbeiten, die bei der Umgestaltung unseres Planeten entstehen.

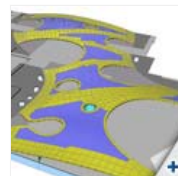
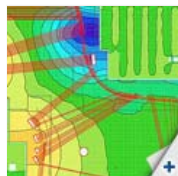


Die Beratenden Ingenieure bieten umfassende Dienste zu allen Aspekten der Infrastruktur, der Umwelt sowie des Bauwesens und der Energiewirtschaft an. Sie haben sich durch die Erstellung von komplexen, herausfordernden multidisziplinären Projekten einen Namen gemacht, wobei ihre eigene Kompetenz im Projektmanagement, in der Risikobewertung und beim optimalen Einsatz von Ressourcen sich als ausschlaggebender Faktor erwiesen hat.

Über das Projekt

Mit diesem Projekt haben die BG Ingénieurs Conseils den **Nemetschek Engineering User Contest 2009** in Kategorie 5, Sonderprojekte CAE gewonnen. Das Rolex Learning Centre ist ein neues prestigeträchtiges Gebäude des Schweizerischen Bundesinstitutes für Technologie in Lausanne (EPFL), errichtet nach den Plänen des japanischen Architektenbüros SANAA.

Als Hauptcharakteristik des Tragwerkes vom Grundriss 160m x 120m kann die Tatsache bezeichnet werden, dass die Deckenplatte des Gebäudes sich der Konvexform des Doppel-Schalenträgerwerkes des Projektes anpasst. Diese Lösung übt eine ästhetisch atemberaubende Wirkung aus.

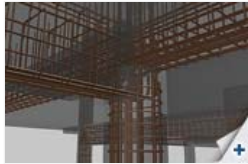


Als die größte Herausforderung des Projektes galt die Analyse und Bemessung der extrem schlanken Stahlbetonschalen. Deren Form ist ausgeprägt unregelmäßig, einschließlich vieler Terrassenverglasungen. Es wurden viele anspruchsvolle nichtlineare Berechnungen am 3D-Modell mittels Scia Engineer durchgeführt unter Berücksichtigung von großen Verformungen und Einflüssen aus Th.II.O., kritischen Instabilitätsformen, Bauphasen, Vorspannungs- und Langzeiteffekten, dynamischen und Erdbebeneinwirkungen und, nicht zuletzt, Beanspruchungen bei der Ausschalung.

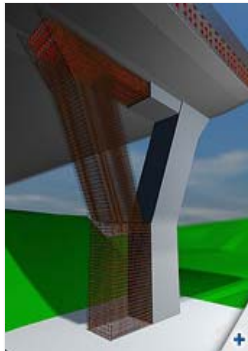
Das Rolex Learning Centre ist ein Bauwerk, das in der Landschaft ein strahlendes Zeichen setzt.

Das Jury-Urteil:

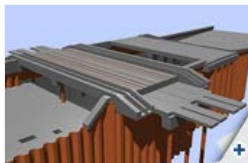
"Ein Tragwerk bestehend aus anspruchsvollen dünnen Stahlbetonschalen, dessen Hauptmerkmal eine visuell ansprechende funktionelle Anordnung ist, die eine sorgfältige mechanische Analyse in allen Bauphasen erforderte. Die nichtlineare und dynamische Analyse, beinhaltend auch die Simulation des Ausschalungsprozesses, wurde mittels Scia Engineer bewerkstelligt. Das Ergebnis ist ein Bauwerk,



Dank an Ingénieurs BCT



Dank an Tauw



Dank an TCE & Witteveen + Bos

das in die Landschaft ausstrahlt."

Lesen Sie mehr über [dieses Projekt](#), vertiefen Sie sich in unser [online-eBook](#) oder beantragen Sie [Ihren kostenlosen Berichtband](#) über den [Nemetschek Engineering User Contest 2009](#).

[top](#)

Scia Engineer Tips & Tricks: Einfrieren von Bildern im Dokument

Die Aufbereitung und Aktualisierung eines Dokumentes in Scia Engineer kann sich als Zeit raubend erweisen, insbesondere wenn es sich um umfangreiche Dokumente mit vielen Bildern handelt. Ein neues Merkmal von **Scia Engineer 2010.0** – das **'Einfrieren von Bildern'** – kann zur wesentlichen **Zeitersparnis** beitragen.

Dies geschieht durch eine (zeitweilige) Unterbrechung des intelligenten Links zwischen den Bildern und dem Modell. Eine zusätzliche Eigenschaft, 'eingefroren', wird nun jedem Dokumentbild zugewiese.

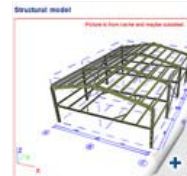
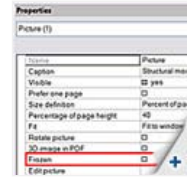
Die Aktivierung dieser Eigenschaft bewirkt, dass das Bild im Cache abgelegt wird, so dass es mit dem Rest des Dokumentes nicht mit aktualisiert wird. Das bedeutet, dass weitere Modifikationen des Modells fortan nicht mehr automatisch ihren Niederschlag im Bild finden.

Um Missdeutungen zu vermeiden, wird im Kopf jedes Bildes, das dadurch seine Aktualität eingebüßt hat, eine entsprechende Warnung ausgegeben. Wenn das Dokument zum Druck bereit ist, kann die Eigenschaft 'eingefroren' wieder deaktiviert werden.

Der intelligente Link zum Modell wird dann wiederhergestellt, und wenn anschließend das Symbol 'Bilder aktualisieren' angeklickt wird, werden alle Bilder abschließend aktualisiert.



Tips & Tricks



[top](#)

- Falls Sie die monatlichen eNews von Nemetschek Scia noch nicht erhalten, [können Sie hier abonnieren](#) ...

[top](#)

Scia Group nv - Industrieweg 1007 B-3540 Herk-de-Stad - Tel.: +32 13 55 17 75 - Fax: +32 13 55 41 75
Scia Software GmbH - Emil-Figge-Str. 76-80 D-44227 Dortmund - Tel.: +49 231/9742586 - Fax +49 231/9742587
Scia Datenservice GmbH - Dresdnerstrasse 68/2/6/9 A-1200 Wien - Tel.: +43 1 7433232 11 - Fax: +43 1 7433232 20
Scia Group Branch Office - Dürrenbergstr. 24 CH-3212 Gurmels - Tel.: +41 26 341 74 11 - Fax: +41 26 341 74 13

Nemetschek Scia - Copyright 2010 - info@scia-online.com