



NL FR EN DE CZ

Accueil | Société | Solutions | Références | Actualités & Presse | Support & Téléchargements | Contact

Février 2010

## Actualités & Événements

- **Scia Engineer 2010** - Journées de présentation en France et en Suisse.
- **Scia Engineer 2010** - Journées de présentation en Grèce.
- **Nouvelle collaboration avec RCTASK** pour la distribution de Scia Engineer au Brésil
- Vous êtes **étudiant ou enseignant** ? Téléchargez gratuitement Scia Engineer dès aujourd'hui.



- **2010 est l'année pour adopter les Eurocodes**. BS sera révoquée en 2010. Consultez la Note explicative : Les Eurocodes...

## Mises à jour de logiciels

- Les **dernières mises à jour** sont à disposition de nos clients dans notre zone de **téléchargement sécurisée**.
  - Scia Engineer 2010.0.078
  - Scia Steel 2009 SP5
  - Allplan 2009-1-2
  - Allplan Precast 2008.2a2

- Restez informés automatiquement par RSS de la disponibilité d'un **nouveau Service Pack** de Scia Engineer.



## Formations

- Découvrez **gratuitement** notre outil interactif d'« eLearning » (en anglais ou en allemand).



- Nous proposons des formations en groupe pour **Scia Engineer**, **Scia Geotechnics**, **Allplan**, ... Consultez notre **agenda de formation** et **enregistrez-vous** en ligne...
- Intéressé(e) par une formation individuelle dans vos bureaux ? Prenez contact avec Mme K. Verhille.
- **Agenda 2010 des formations**. inscriptions en ligne...



- Vous vous posez une question ? Postez-la sur le **Forum Scia**. Enregistrez-vous dès aujourd'hui...

Cher lecteur, voici les thèmes abordés dans l'eNews de ce mois de février :

- Actualité Nemetschek Scia
- Coques du Rolex Learning Center (Suisse) par BG Ingénieurs Conseils
- Scia Engineer : la commande Sélection

## Actualité Nemetschek Scia

**Nemetschek Scia, des progrès dans le domaine de l'automatisation de la fabrication pour le béton et l'acier - Annonce préalable**

Une des divisions de Scia se concentre sur l'automatisation de la fabrication et en particulier sur l'amélioration de la productivité dans la planification de la production, l'acheminement, la planification des besoins en matières premières et le pilotage de la fabrication.

Bien que le béton préfabriqué et les structures en acier soient mises en œuvre dans des usines différentes, il existe de nombreuses similitudes dans la gestion et la visualisation des processus de fabrication.

Dans le courant du premier trimestre 2010, Scia, en collaboration avec Nemetschek Engineering, va lancer un logiciel appelé PP (Precast Part) Manager pour l'industrie du béton et un package logiciel appelé SP (Steel Production) Manager pour l'industrie de la planification et de la fabrication de l'acier.

La visualisation 3D et 4D des données est une technologie intelligente et intuitive commune à ces applications. Elle permet d'accéder directement aux données du catalogue et du projet ainsi qu'aux informations du projet comme les quantités. La planification virtuelle et le contrôle de production sont des technologies innovantes qui seront très bientôt à la disposition de nos clients.



## Nouvelles fonctionnalités web pour Scia Engineer



Le 1er octobre 2009, Scia lançait son portail destiné à l'enseignement. Au cours des trois derniers mois de 2009, plus de 1 000 téléchargements et inscriptions ont été comptabilisés pour cette version spéciale de Scia Engineer. Scia proposera de nouveaux e-services dans un futur proche. Tenez votre boîte de réception à l'œil...

top

## Coques du Rolex Learning Center (Suisse) par BG Ingénieurs Conseils

### A propos de BG Ingénieurs Conseils

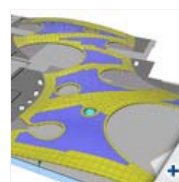
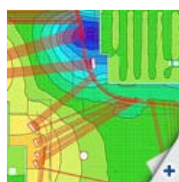
Actif sur le plan international, le groupe BG a pour ambition d'aider ses clients à bâtir un cadre de vie durable. Ses collaboratrices et collaborateurs constituent une remarquable intelligence collective, capable d'apporter des réponses simples aux problèmes complexes posés par le développement de la planète.



BG offre des prestations d'ingénierie-conseil dans les domaines des infrastructures, de l'environnement, du bâtiment et de l'énergie. Le Groupe, soudé autour de valeurs fortes, est reconnu pour son excellence dans l'élaboration de projets complexes, exigeants et multidisciplinaires, dans lesquels les compétences de ses collaboratrices et collaborateurs en gestion de projet, analyse de risques et utilisation optimale des ressources s'avèrent déterminantes.

### A propos du projet

Grâce à ce projet, **BG Ingénieurs Conseils** a remporté le **Nemetschek Engineering User Contest 2009**, dans la catégorie 5, Projets spéciaux IA0. Le Rolex Learning Centre concerne les nouveaux bâtiments prestigieux de l'Ecole Polytechnique Fédérale de Lausanne (EPFL), conçus par le bureau d'architectes japonais SANAA. Le sol de la structure, d'une surface de 160 m x 120 m, a pour particularité de suivre la forme convexe des deux coques constitutives. Il s'agit là d'une prouesse sur le plan esthétique.



Le principal défi à relever se situait au niveau du dimensionnement des coques en béton armé extrêmement élancées. Leur forme est très irrégulière et comprend plusieurs grands patios. De nombreux calculs non linéaires complexes ont été réalisés avec un modèle 3D dans Scia Engineer : grands déplacements, effets du second ordre, modes d'instabilité critique, phases de construction, effets du temps et de la précontrainte, analyses sismique et dynamique et enfin, le décoffrage.

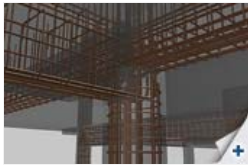
Le Rolex Learning Centre est une structure qui s'intègre parfaitement dans le décor.

### Commentaire du Jury :

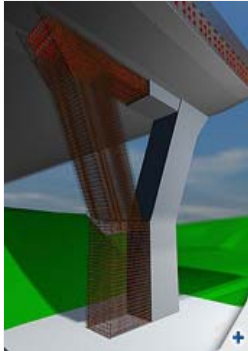
« Un assemblage complexe de coques minces en béton armé, à la fois extrêmement fonctionnel et visuellement impressionnant, qui a nécessité une analyse scrupuleuse de toutes les phases de construction. Scia Engineer a servi non seulement à l'analyse non linéaire et

## Galerie de logiciels

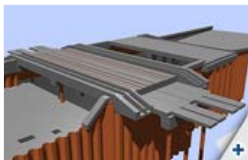
Des projets Allplan impressionnants



Remerciements à Ingénieurs BCT



Remerciements à Tauw



Remerciements à TCE & Witteveen + Bos

dynamique mais aussi à la simulation du décoffrage. Au final, on obtient une structure qui s'intègre parfaitement dans le décor. »

Pour en savoir plus sur [ce projet](#), feuilletez notre livret [Nemetschek Engineering User Contest 2009 en ligne](#) ou commandez votre [exemplaire gratuit](#).

## Trucs et astuces Scia Engineer : gel des images dans le Document

La composition et la régénération du Document dans Scia Engineer peuvent prendre du temps, surtout lorsque celui-ci est volumineux et contient de nombreuses images.

Une **nouvelle fonctionnalité de Scia Engineer 2010.0** permet de « **geler** » les images et par conséquent d'économiser un temps considérable. Cette fonction coupe temporairement le lien intelligent entre les images et le modèle.

Une propriété supplémentaire (« Gelé ») est désormais assignée à toutes les images du Document.

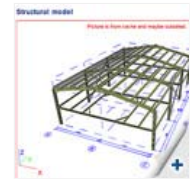
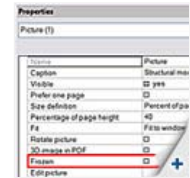
Lorsque cette propriété est activée, l'image est stockée dans la mémoire cache et elle n'est plus régénérée avec le reste du Document. En d'autres mots, une modification apportée au modèle n'est plus automatiquement transférée à l'image.

Pour éviter les erreurs, un avertissement s'affiche au-dessus des images, indiquant que le contenu pourrait être obsolète. Lorsque le Document est prêt à être imprimé, la propriété « Gelé » peut être désactivée.

Le lien intelligent avec le modèle est ainsi rétabli et toutes les images sont mises à jour lorsque l'utilisateur clique sur l'icône « Régénérer les images ».



[top](#)



[top](#)

- Si vous n'êtes pas encore abonné à l'eNews mensuelle de Nemetschek Scia, [vous pouvez vous inscrire ici](#).

Scia Group nv - Industrieweg 1007 B-3540 Herk-de-Stad - Tél. : +32 13 55 17 75 - Fax : +32 13 55 41 75  
Scia France SARL - 2, rue Louis Armand F-92661 Asnières Cedex - Tél. : +33 14 613 47 00 - Fax : +33 32 833 28 69

Scia Group Branche Office - Dürrenbergstr. 24 CH-3212 Gurmels - Tél. : +41 26 341 74 11 - Fax : +41 26 341 74 13

Nemetschek Scia - Copyright © 2010 - [info@scia-online.com](mailto:info@scia-online.com)