



NL FR EN DE CZ

Home | Bedrijf | Oplossingen | Referenties | Nieuws & Pers | Support & Downloads | Contacteer ons

Februari 2010

Nieuws & Evenementen

- ▶ Nemetschek Scia zal aanwezig zijn op de **BIMCaseweek 2010** te Utrecht (NL) van **15 tot 18 maart 2010**.
- ▶ Nemetschek Scia **verwelkomt nieuwe Scia Engineer salespartner** in Brazilië: RCTASK
- ▶ Bent u **student** of (**hoog**)-leraar? **Download** vandaag nog uw **gratis** versie van **Scia Engineer**.



- ▶ **2010**, het jaar van de omschakeling naar de **Eurocodes**. De NEN en BLN worden in maart 2010 teruggetrokken. [Lees Scia's verklarende nota over de Eurocodes...](#)
- ▶ **Scia Engineer** is de eerste software die **gecertificeerd** is conform Eurocode 3 (EN1993-1-1) door **CTICM** (FR)

Software Update

- ▶ Klanten kunnen de nieuwe **service packs** downloaden in onze **beveiligde downloadsectie**.
 - Scia Engineer 2010.0.078
 - Scia Steel 2009 SP5
 - Allplan 2009-1-2
 - Allplan Precast 2008.2a2
- ▶ Ontvang een **automatische melding** via RSS bij **nieuwe Scia Engineer Service Packs**.



Opleidingen

- ▶ Bezoek onze **Gratis** interactief **eLearning** webtool.



- ▶ We bieden groepsopleidingen aan voor **Scia Engineer, Scia Geotechnics, Allplan, ...** Raadpleeg onze opleidingsagenda en [schrijf u online in...](#)
- ▶ Interesse in een **individuele opleiding** ter plaatse afgestemd op uw bedrijf? [Contacteer Mevr. K. Verhille](#).



- ▶ U kan al uw vragen ook stellen op het **Scia Forum!** [Schrijf u in...](#)

Software Galerij

Indrukwekkende Allplan projecten

Beste eNews lezer, deze maand in onze nieuwsbrief:

- [Nemetschek Scia Bedrijfsnieuws](#)
- [Schalen van het Rolex Learning Center door BG Ingénieurs Conseils \(CH\)](#)
- [Scia Engineer Tips & Tricks: Bevrozen van afbeeldingen in het Document](#)

Nemetschek Scia Bedrijfsnieuws

Vooruitgang in Productie-Automatisering voor precast & staal bij Nemetschek Scia. Vooraankondiging.

Scia beschikt over een afdeling die zich speciaal bezighoudt met de automatisering van de productie. De nadruk ligt hierbij op productiviteitsverbeteringen op gebied van productieplanning, verzendingen, materiaalplanning & sturen van de productie.

Prefab beton en staalconstructies worden in bedrijven op verschillende manieren behandeld. Er bestaan nochtans heel wat gelijkenissen met betrekking tot het beheer en de visualisatie van hun typische productieprocessen. In het eerste trimester van 2010 lanceert Scia - in samenwerking met Nemetschek Engineering 2 nieuwe softwarepakketten: **PP Manager** (Precast Part Manager) voor de prefab industrie en **SP Manager** (Staal Productie Manager) voor staalproductie en planning.

De technologie die deze toepassingen gemeenschappelijk hebben is de visualisatie van 3D- en 4D-gegevens die op een intelligente en intuïtieve manier direct toegang geven tot catalogusgegevens, projectgegevens en projectinformatie zoals bv. hoeveelheden. Binnenkort is deze doorbraaktechnologie voor virtueel plannen en productiecontrole beschikbaar voor onze klanten.



Meer webfaciliteiten voor Scia Engineer

Op 1 oktober 2009 heeft Scia haar studentenportaal gelanceerd; in de laatste 3 maanden van 2009 hebben niet minder dan 1,000 studenten zich geregistreerd en de speciale versie van Scia Engineer gedownload. In de nabije toekomst gaat Scia nog meer e-services vrijgeven. Hou uw e-mail in de gaten!

top

Schalen van het Rolex Learning Center door BG Ingénieurs Conseils (CH)

Over BG Ingénieurs Conseils

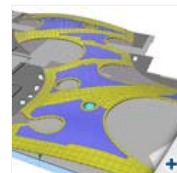
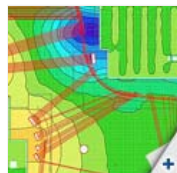
De BG groep is een internationaal opererende firma van raadgevende ingenieurs. Hun doelstelling is om klanten te helpen bij het opbouwen van een duurzame leefomgeving. De medewerkers van BG hebben sterke gemeenschappelijke waarden en met hun opmerkelijke collectieve intelligentie bieden ze eenvoudige antwoorden op de complexe kwesties die voortvloeien uit de evolutie van onze planeet.



BG Ingénieurs Conseils verleent uitgebreide diensten op het gebied van infrastructuur, milieu, bouw en energie. De firma is een gevestigde waarde en wordt geroemd bij de ontwikkeling van complexe en uitdagende multidisciplinaire projecten, waarbij in-house competentie voor het project management, de risicobepaling en het optimaal gebruik van middelen een bepalende factor is.

Over het Project

Met dit project heeft **BG Ingénieurs Conseils** de **Nemetschek Engineering User Contest 2009** - categorie 5, CAE Speciale Projecten - gewonnen. Het 'Rolex Learning Centre' is het nieuwe en prestigieuze gebouwencomplex van de 'Ecole Polytechnique Fédérale' in Lausanne. Het werd ontworpen door het Japanse architectenbureau SANAA. Het belangrijkste kenmerk van deze constructie is dat de vloer van het gebouw de convexe vorm van de twee geïncorporeerde schalen volgt. De afmetingen van het gebouw zijn 160m x 120m. De vormgeving van dit prestigeproject is werkelijk adembenemend mooi.

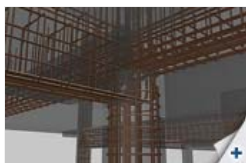


De belangrijkste uitdaging van dit project was de bemating van de uiterst slanke gewapende betonnen schalen. Hun vorm is onregelmatig en voorzien van diverse enorme patio's. De vele complexe niet-lineaire berekeningen werden met Scia Engineer uitgevoerd. Hierbij werd een full 3D-model gebruikt voor het berekenen van o.a. grote verplaatsingen en 2de orde effecten, dynamische en seismische berekeningen en ten slotte voor berekeningen met betrekking tot de stutten. The Rolex Learning Centre is een indrukwekkend geheel dat zich naadloos in de omgeving integreert.

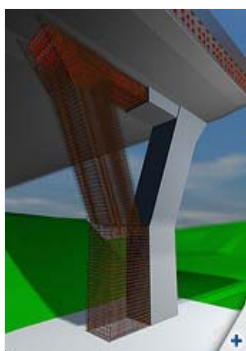
Een citaat van de jury:

"Een visueel aantrekkelijk geheel van complexe dunne betonnen schalen waarvoor tijdens alle constructiefasen nauwkeurige berekeningen vereist waren. Scia Engineer werd met succes ingezet voor niet-lineaire en dynamische berekeningen en om het verwijderen van de bekistingsstutten te simuleren. Het resultaat is een opvallende onderwijsinstelling die één geheel met het landschap vormt."

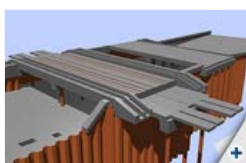
Lees meer over [dit project](#), blader door ons [online eBook](#) of [bestel uw gratis exemplaar](#) van het **Nemetschek Engineering User Contest 2009 Boek**.



Dank aan Ingénieur BCT



Dank aan Tauw



Dank aan TCE & Witteveen + Bos

Scia Engineer Tips & Tricks: Bevriezen van afbeeldingen in het Document

De **opbouw** en het **hergenereren** van het **Document** in Scia Engineer kunnen veel tijd in beslag nemen. Zeker bij grote documenten, die een heel aantal afbeeldingen bevatten, is dit een nadeel.

Het **'bevriezen van afbeeldingen'**, een van de interessante nieuwigheden in Scia Engineer 2010.0, pakt dit probleem grondig aan en zorgt voor een **belangrijke tijdswinst**. Bij het kiezen van deze eigenschap wordt de intelligente link tussen de afbeeldingen en het model (tijdelijk) verbroken.

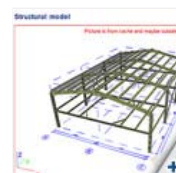
Voor elke afbeelding in het Document heeft u in de nieuwe versie de mogelijkheid om de extra eigenschap **'bevroren'** aan te vinken.

Na het activeren van deze eigenschap wordt de afbeelding in cache opgeslagen en niet meer mee hergenerereerd met de rest van het Document. Eventuele wijzigingen aan het model worden dus niet meer automatisch overgedragen op de afbeelding. Om vergissingen te vermijden, krijgt de gebruiker een waarschuwing bij elke afbeelding die (mogelijk) niet meer up-to-date is.

Wanneer het Document klaar is om geprint te worden, vinkt u de eigenschap 'bevroren' opnieuw uit. De intelligente link met het model wordt dan hersteld en na een klik op het icoontje 'Herlezen van afbeeldingen' worden alle afbeeldingen opnieuw geactualiseerd.



Properties	
Picture (1)	
Picture	Picture
Caption	Structural model
Visible	<input checked="" type="checkbox"/> yes
Print on page	<input type="checkbox"/>
Size definition	Percent of page
Percentage of page height	40
Fit	Fills window
Rotate picture	<input type="checkbox"/>
3D image as JPEG	<input type="checkbox"/>
Freeze	<input checked="" type="checkbox"/>
Unfreeze picture	<input type="checkbox"/>



- Indien u de maandelijkse eNews nog niet ontvangt, [schrijf u dan hier in ...](#)

Scia Group nv - Industrieweg 1007 B-3540 Herk-de-Stad - Tel: +32 13 55 17 75 - Fax: +32 13 55 41 75

Scia Nederland - Kroonpark 10 NL-6831 Arnhem - Tel: +31 26 32012 30 - Fax: +31 26 320 12 39

Nemetschek Scia - Copyright 2010 - info@scia-online.com