



NL FR EN DE CZ

Domů | Firma | Řešení | Reference | Novinky a události | Podpora a stahování | Kontakt

únor 2012

Novinky, akce a události

- ▶ **Allplan 2012.** Přečtěte si o všech jeho nových vlastnostech.
- ▶ Vše, co potřebujete vědět o Eurokódech: www.eurocodes-online.com
- ▶ **IQ Platform** Přispějte svými nápady a ovlivněte budoucí vývoj programu **Scia Engineer**.
- ▶ Navštivte **internetový obchod** a nebo kontaktujte naše obchodní oddělení pro speciální nabídky
- ▶ Jste **student** nebo **profesor**? Stáhněte si **studijní verzi Scia Engineer dnes** zcela zdarma.

Software Update

- ▶ Stáhněte si **nejnovější service packy** v sekci **zabezpečené stahování**.
 - Scia Engineer 2011.0.1102
 - Scia Steel 2011 SP2
 - Allplan 2011.1 HF6
 - Allplan Precast 2010.1-3
- ▶ Zřídte si přes RSS automatické upozornění o dostupnosti nejnovějších **Scia Engineer Service Packů**. 

Školení

- ▶ Vyzkoušejte zdarma interaktivní **eLearning!**



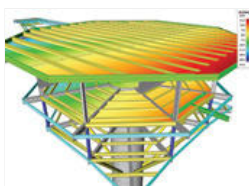
- ▶ Informace o pořádaných hromadných školeních naleznete **zde**.
- ▶ Preferujete **individuální školení**? **Kontaktujte nás**.
- ▶ **Kalendář školení.** Přihlaste se online...



- ▶ Ptejte se na **Scia fóru**. **Registrujte zde...**

Softwarová galerie

- ▶ Přistávací plošina pro vrtulník Oostdijkbank - Nieuwpoort, Belgie. Se svolením Ingenieursbureau Oranjewoud B.V.



Vítejte u únorového vydání Nemetschek Scia eNews. Tento měsíc Vám přinášíme následující témata:

- **Tim Alexander Lüdke, nový člen představenstva a generální ředitel Nemetschek AG**
- **Nemetschek Scia a Eurokódy, společně vpřed!**
- **User Contest 2011 – Vítěz kategorie 5: "Musée des Confluences", Lyon, Francie – Tractebel Engineering**
- **Tipy & Triky: SmartParts – Inteligentní modelování**

Tim Alexander Lüdke, nový člen představenstva a generální ředitel Nemetschek AG

Tim Alexander Lüdke, narozený 1968, zastává funkce mluvčího představenstva a generálního ředitele od listopadu 2011. V těchto funkcích je zodpovědný za strategické plánování a další internacionalizaci společnosti Nemetschek AG; výkonní ředitelé jednotlivých divízií jsou odpovědní přímo jemu.

Mr. Lüdke má téměř dvacetiletou zkušenost v oblasti technologických společností. V uplynulých šesti letech, jako partner a ředitel mnichovské kanceláře společnosti Russell Reynolds Associates, působil v roli poradce managementu a dozorčích rad v personálních otázkách a při posuzování manažerských rolí – a to zejména u globálně působících IT a telekomunikačních společností.

Předtím pracoval deset let v manažerských pozicích na poli prodeje, většinu doby jako výkonný ředitel v různých pobočkách General Electrics' IT Solutions Business (dříve CompuNet, nyní Computacenter) v Německu a Rakousku.



top

Nemetschek Scia a Eurokódy, společně vpřed!

Již před nějakým časem byl v členských státech Evropské Unie oznámen příchod společných norem: Eurokódů. Jejich dopad na stavební sektor je významný. Nicméně, přestože termín, kdy měly tyto jednotné evropské normy nahradit normy národní uplynul již v březnu 2010, řada členských států teprve v současnosti prochází přechodovým obdobím.

Firma Nemetschek Scia drží s vývojem Eurokódů rovnocenný krok a implementovala do svého software většinu Eurokódů včetně Národních příloh. Knihovna nezbytných národních stanovených parametrů je součástí programu Scia Engineer a dovoluje tak uživatelům navrhovat konstrukce v souladu s doporučenými národními metodami a hodnotami. Pro projekční firmy, které působí mezinárodně, představuje tato integrace většiny Národních příloh do jednoho programu jednoznačný cenový a technologický přínos.

Náš expertní tým neustále sleduje vývoj evropských norem a díky tomu můžeme našim zákazníkům nabízet návrh a posudky vždy podle aktuálního znění příslušných norem. Kromě toho je naším cílem v blízké budoucnosti integrovat úplnou škálu Eurokódů, včetně dřeva a seizmicity.

Více informací o implementaci Eurokódů a Národních příloh naleznete na našich internetových stránkách zaměřených na **Eurokódy**.

top

User Contest 2011 – Vítěz kategorie 5: "Musée des Confluences", Lyon, Francie – Tractebel Engineering

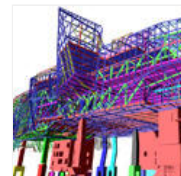
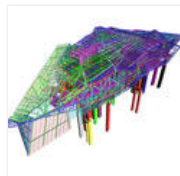
O společnosti

Tractebel Engineering France, dceřiná společnost Tractebel Engineering, je inženýrskou firmou zaměřující se na provádění technických studií a monitoringu velkých projektů v sektoru vodní infrastruktury, elektrárén, dopravní infrastruktury a stavebnictví. Společnost má sídla v Gennevilliers (Paříž), Lyonu, Nice a Pierrelatte. Oddělení infrastruktury a speciálních děl společnosti TEF se zabývá zejména stavbami, které se vyznačují neobvyklou složitostí, komplexností nebo charakteristickými prvky návrhu (architektonické konstrukce, inovativní tvary a chování, nové materiály aj.).

TRACTEBEL Engineering
GDF SUEZ

O projektu

Konstrukce kombinuje tři prvky: konstrukce ve tvaru krystalu a ocelový mrak spočívají na dvoupodlažní železobetonové budově. Mrak představuje největší část budovy. Jeho sedmipodlažní ocelová konstrukce je zastřešena sklopinou a spočívá na třech ocelových podporách a 12 betonových pilířích. Vodorovné reakce jsou přenášeny výhradně těmito podporami a pilíři.

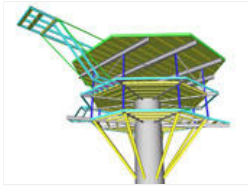


Krystal představuje zasklenou ocelovou konstrukci, podepřenou částečně spodní betonovou budovou a částečně ocelovým mrakem. Sestává ze sekundární ocelové konstrukce, která prostřednictvím sloupů spočívá na primární konstrukci. Spojky mezi mrakem a krystalem umožňují vzájemný posun obou částí.

Spodní železobetonová budova je založena na pilotách a mikropilotách. Podpěry a sloupy stojí na opěrných betonových pilotách.

Výrok poroty: "Tato velice originální konstrukce s extrémně složitým tvarem je technicky velmi náročná, protože žádné dva prvky nemají stejnou geometrii: betonové základy s obřími sloupy podpírají ocelový mrak a konstrukci krystalu. Různé materiály, dynamický výpočet a složité základové podmínky učinily tento projekt velmi náročným. Pověstnou třesničkou na dortu byla prezentace projektu."

- ▶ [Přehrát klip YouTube](#)
- ▶ [Stáhnout pdf: "Musée des Confluences" - Lyon, Francie - Tractebel Engineering](#)



Free Tryouts

► V našem internetovém obchodě si můžete stáhnout zkušební verze...

- [Scia Desk](#)
- [Frito Statics](#)

Follow us: [t](#) [in](#) [f](#) [You Tube](#)

Tipy & Triky: SmartParts – Inteligentní modelování

Novinkou v programu **Allplan 2012** jsou SmartParts - nezávislé parametrické Allplan CAD objekty se silnými 3D modelovacími funkcemi. Co je na nich opravdu zvláštní, že obsahují obchodní logiku, a proto se chovají inteligentně. Výměna objektů, variace a volná forma mohou být upravovány velmi snadno a v reálném čase. Nezávisí na tom, zda uživatel vloží SmartParts pomocí přetažení myši nebo jako součást prefabrikovaného CAD prvku - vše lze jednoduše realizovat. S minimálním rizikem chyb a v krátkém čase můžete dosáhnout vysoce kvalitní a realistické projektové dokumentace.

Abychom ukázali možnosti SmartParts 3D objektu, vytvořili jsme SmartPart z mostního pilíře použitého v projektu "Fly-Over – Kerensheide"(soutěžní projekt firmy Movares z User Contest 2011 realizovaný firmou Heijmans).

Možnosti SmartParts jsou demonstrovány v tomto [videu](#).

Pokud dosud neodebíráte Nemetschek Scia eNews, můžete se [přihlásit zde...](#)

Nemetschek Scia nv - Industrieweg 1007 B-3540 Herk-de-Stad - Tel: +32 13 55 17 75 - Fax: +32 13 55 41 75
Nemetschek Scia, s.r.o. - Slavíčkova 1a - 638 00 Brno - Tel: +420 530 501 570 - Fax: +420 226 201 673
Nemetschek Scia, s.r.o. - Evropská 2591/33E - 160 00 Praha - Tel: +420 226 205 600 - Fax: +420 226 201 673
Scia SK, s.r.o. - Topolová 8 - 010 03 Žilina - Tel: +421 415 003 070 - Fax: +420 415 003 072

Copyright © 2011 - info@scia-online.com

[top](#)



► [Přehrát klip YouTube](#)

[top](#)