



NL FR EN DE CZ

[Startseite](#) | [Unternehmen](#) | [Lösungen](#) | [Referenzen](#) | [News & Presse](#) | [Support & Downloads](#) | [Kontakt](#)

Februar 2012

Nachrichten & Termine

- **Allplan 2012!** Wir laden Sie ein, hier alles über die neue und verbesserte Funktionen zu lesen.
- Besuchen Sie unseren [Webshop](#) und nutzen Sie unsere **Sonderangebote!**
- Alles, was man über die Eurocodes wissen sollte... Besuchen sie www.eurocodes-online.com.
- Schließen Sie sich der **neuen IQ-Plattform** an, um sich an der **Entwicklung von Scia Engineer** zu beteiligen!
- Seit der Eröffnung des **Scia Campus** haben wir **hunderte Downloads** der **Studentenversion von Scia Engineer** verzeichnet. Wenn Sie **Student** oder **Lehrer** sind, **laden Sie sie heute kostenlos herunter**.

Software Update

- Als Kunde können Sie folgende **Servicepacks** in unserem geschützten **Download-Bereich** herunterladen.
 - **Scia Engineer 2011.0.1102**
 - **Scia Steel 2011 SP2**
 - **Allplan 2011.1 HF6**
 - **Allplan Precast 2010.1-3**
- Beantragen Sie eine **automatische Benachrichtigung** mittels RSS über einen neuen **Scia Engineer Service Pack**. 

Schulung

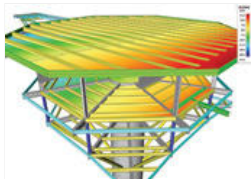
- Besuchen Sie unser **kostenloses interaktives eLearning-Programm!**



- Sind Sie an einer **individuellen Schulung** in Ihrem Büro interessiert? - Dann treten Sie einfach mit uns in Verbindung. **Deutschland - Österreich - Schweiz**
- Haben Sie eine Frage? Stellen Sie sie doch auf dem **Scia Forum vor!** [Melden Sie sich hier an](#).

Softwaregalerie

- Oostdijkbank Radar Post **Helicopter Platform** - Nieuwpoort, Belgium. Thanks to [Ingenieursbureau Oranjewoud B.V.](#)



Willkommen zu der Februar Ausgabe der Nemetschek Scia eNews. Diesen Monat präsentieren wir die folgenden Themen:

- **Tim Alexander Lüdke, Neues Vorstandsmitglied und CEO der Nemetschek AG**
- **Nemetschek Scia und die Eurocodes, zusammen einen Schritt vorwärts!**
- **User Contest 2011 Gewinner der Kategorie 5: Tractebel Engineering – Das Museum der Wissenschaften – Lyon, Frankreich**
- **Produkt-Tipp Allplan Engineering: SmartParts – intelligent Modeling Functionality**

Tim Alexander Lüdke, Neues Vorstandsmitglied und CEO der Nemetschek AG

Tim Alexander Lüdke, geboren 1968, wurde Vorstandssprecher und CEO im November 2011. In dieser Rolle ist er verantwortlich für die strategische Positionierung und die weitere Internationalisierung der Nemetschek AG; Geschäftsführer in den operativen Einheiten berichten ihm direkt.

Herr Lüdke hat fast 20 Jahre Erfahrung in und mit technologischen Firmen. In den vergangenen sechs Jahren, und schließlich als Partner und Leiter des Münchner Büros von Russell Reynolds Associates, hat er Vorstände und Aufsichtsräte - vor allem der globalen IT- und Telekommunikationsunternehmen - in der Besetzung und Beurteilung von Managern und Führungskräften beraten.

Zuvor arbeitete er zehn Jahre in leitenden Positionen im Vertrieb, die meiste Zeit als alleiniger Geschäftsführer und CEO an verschiedenen Standorten von General Electrics "IT Solutions Business (ehemals CompuNet, jetzt Computacenter) in Deutschland und Österreich.



[top](#)

Nemetschek Scia und die Eurocodes, zusammen einen Schritt vorwärts!

Vor einiger Zeit ist die Einführung der Eurocodes in den Mitgliedstaaten der Europäischen Union bekannt gegeben worden. Diese Veränderungen haben einen beispiellosen Einfluss auf den Bausektor im Allgemeinen. Obwohl die Frist für die Ersetzung der nationalen Vorschriften durch die Eurocodes März 2010 war, sind mehrere Länder erst jetzt im Begriff, die Übergangsphase zu beenden.

Nemetschek Scia hielt das Tempo der Innovation und implementiert den größten Teil des Eurocodes, darunter zahlreiche wichtige Nationale Anhänge. Eine Bibliothek von unverzichtbaren national festzulegenden Parametern steht in Scia Engineer zur Verfügung, sodass der Anwender die Struktur gemäß der jeweiligen empfohlenen landesspezifischen Methoden und Werte der Eurocodes konstruieren kann. Für Unternehmen, die aktiv auf internationaler Ebene arbeiten, ist die Integration fast aller Nationalen Anhänge in einer Software-Plattform ein klare Kosten- und Nutzen-Vorteil.

In der Zwischenzeit bemüht sich unser Team, allen Mitgliedsstaaten die neuesten Updates ihrer nationalen Normungsarbeiten bereitzustellen. Darüber hinaus zielt Nemetschek Scia darauf ab, das gesamte Spektrum der Eurocodes, darunter Holz und Erdbeben, in der nahen Zukunft zu integrieren.

Weitere Nachrichten über die neueste Umsetzung von EC- und Nationalen Anhängen entnehmen Sie bitte unserer [Eurocodewebsite](#).

[top](#)

User Contest 2011 Gewinner der Kategorie 5: Tractebel Engineering Das Museum der Wissenschaften – Lyon, Frankreich

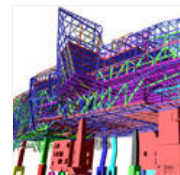
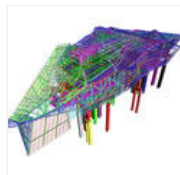
Über Tractebel Engineering

Tractebel Engineering France, eine Tochtergesellschaft der Tractebel Engineering, ist ein Engineering-Unternehmen spezialisiert auf die Durchführung von technischen Untersuchungen und die Überwachung von großen Werken im Bereich der Wasser-Infrastruktur, Energieanlagen, Transport-Infrastruktur und Bauindustrie. Das Unternehmen ist in Gennevilliers (Paris), Lyon, Nizza und Pierrelatte ansässig. Genauer geht es in der Infrastruktur- und Spezialarbeiten Abteilung TE Frankreich um Konstruktionen, die sich durch ihre Komplexität und / oder des charakteristischem Aufbaus unterscheiden (architektonischen Strukturen, innovative Formen und Verhaltensweisen, neue Materialien, etc.).



Über das Projekt

Die Struktur besteht aus 3 Teilen: dem Sockel, der Wolke und dem Kristall. Der Sockel ist aus Beton in 1-2 Ebenen. Die Wolke steht für den größten Teil des Gebäudes. Es ist eine 7-geschossige Stahlkonstruktion (Hauptgebäude), "gedeckt" mit einem Stahlmantel, der auf der Basis sitzt mit nur 3 Betonpfählern und 12 riesigen Stützen, unabhängig voneinander auf der Basis positioniert. Die horizontalen Reaktionen der Struktur werden ausschließlich von diesen Säulen und Pfeilern übertragen.

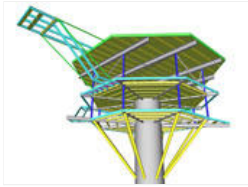


Der Kristall ist eine voll verglaste Stahlkonstruktion. Unterstützt wird diese teilweise von der Basis und teilweise durch die Wolke. Er besteht aus einer sekundären Struktur und ist durch Anschlussposten mit der Primär-Metall-Struktur verbunden. Die Verbindungen zwischen der Wolke und dem Kristall ermöglichen Schlupf zwischen den beiden Teilen.

Die Basis ist auf Pfählen und Mikro-Pfählen und die Pfeiler und Stützen sind auf Barrette-Pfählen gegründet.

Zitat der Jury: "Diese sehr originelle Struktur mit ihrer äußerst komplizierten Form ist technisch sehr anspruchsvoll, da kein Element die gleiche Geometrie hat: Ein Betonfundament mit riesigen Stützen trägt die Stahlwolke und den Kristall. Unterschiedliche Materialien, zusammen mit dynamischen Berechnungen und schwierigen Bedingungen, machen dieses Projekt sehr anspruchsvoll. Die perfekte Präsentation gab den letzten Schliff."

- [Zeige Youtube Video](#)



Freie Tryouts

► Via unseren **Webshop** bieten wir folgende **freie Tryouts** ...

- **Scia Desk**
- **FriLo Statics**

Folge Scia:    

► [Download PDF: "Tractebel Engineering – Das Museum der Wissenschaften – Lyon, France"](#)

 [top](#)

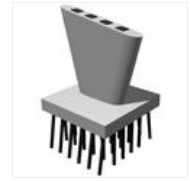
Produkt-Tipp Allplan Engineering: SmartParts – intelligent Modeling Functionality

Mit der neuen Version **Allplan 2012** werden SmartParts eingeführt – eigenständige parametrische Allplan CAD-Objekte mit leistungsstarker 3D-Modellierungsfunktionalität. Das Besondere: sie enthalten eine vom CAD-System unabhängige Businesslogik und verhalten sich dadurch intelligent. Geometrisch komplexe Strukturen können viel leichter modelliert sowie nachträglich geändert werden. Die leicht zu erlernende Programmiersprache SmartPart Script bedeutet auch, dass individuelle und parametrische 2D/3

D Objekte erstellt werden können. Gleichzeitig ist es möglich, andere kompatible Skript-Sprachen zu importieren und Google SketchUp-Dateien zu integrieren.

Als Beispiel, was mit SmartPart an komplexen 3D-Objekten möglich ist, haben wir einen Brückenpfeiler erstellt, der im Projekt "Fly-Over - Kerensheide" verwendet wird (User Contest 2011 Projekt von Movares, gebaut vom Auftragnehmer Heijmans).

In diesem [Videoclip](#) erhalten Sie einen ersten Eindruck dessen, was mit SmartPart modelliert werden kann.



► [Zeige Youtube Video](#)

 [top](#)

Falls Sie die monatlichen eNews von Nemetschek Scia noch nicht erhalten, [können Sie sie hier abonnieren](#) ...

Nemetschek Scia - Industrieweg 1007 B-3540 Herk-de-Stad - Tel: +32 13 55 17 75 - Fax: +32 13 55 41 75
Scia Software GmbH - Emil-Figge-Straße 76-80 D-44227 Dortmund - Tel.: +49 231/9742586 - Fax +49 231/9742587
Scia Datenservice GmbH - Dresdnerstraße 68/2/6/9 A-1200 Wien - Tel.: +43 1 7433232 11 - Fax: +43 1 7433232 20
Nemetschek Scia Branch Office - Dürrenbergstraße 24 CH-3212 Gurmels - Tel.: +41 26 341 74 11 - Fax: +41 26 341 74 13

Nemetschek Scia - Copyright © 2011 - info@scia-online.com