



NL FR EN DE CZ

Home | Bedrijf | Oplossingen | Referenties | Nieuws &amp; Pers | Support &amp; Downloads | Contacteer ons

Februari 2012

## Nieuws &amp; Evenementen

- Niet te missen! **Allplan Engineering 2012 Shows!**
  - 29/02/2012 in Wavre (BE)
  - 6/03/2012 in Arnhem (NL)
  - 8/03/2012 in Lokeren (BE)
- **Allplan 2012. Ontdek alle nieuwe en verbeterde features!**
- Bezoek onze **Webshop** en ontdek onze **speciale aanbiedingen!**
- Alles wat u wil weten over de Eurocodes vindt u hier [www.eurocodes-online.com](http://www.eurocodes-online.com).
- Bent u **student** of (**hoog-**)**leraar?** **Download** vandaag nog uw **gratis** versie van **Scia Engineer**.

## Software Update

- Klanten kunnen de nieuwe **service packs** downloaden in onze **beveiligde downloadsectie**.
  - Scia Engineer 2011.0.341
  - Scia Steel 2011
  - Allplan 2011.1 HF3
  - Allplan Precast 2010.1-3
- Ontvang een **automatische melding** via RSS bij **nieuwe Scia Engineer Service Packs**. 

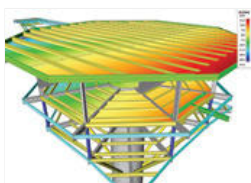
## Training

- Bezoek onze **gratis** interactieve **eLearning** webtool. 
- We bieden **groepsopleidingen** aan voor **Scia Engineer, Scia Geotechnics, Allplan, ...** Raadpleeg onze **opleidingsagenda** en **schrijf u online in...**
- Interesse in een **individuele opleiding** in uw kantoren en ter plaatse afgestemd op uw bedrijf? **Contacteer** Mevr. K. Verhille. 

- U kan al uw vragen ook stellen op het **Scia Forum!** **Schrijf u in...**

## Software Galerij

- Oostdijckbank Radar Post **Helicopter Platform** - Nieuwpoort, België. Met dank aan **Ingenieursbureau Oranjewoud B.V.**



Welkom bij de februariersie van de Nemetschek Scia-nieuwsbrief. Deze maand presenteren we volgende onderwerpen:

- **Tim Alexander Lüdke, nieuw Bestuurslid en CEO van Nemetschek AG**
- **Nemetschek Scia en de Eurocodes, samen een stap vooruit!**
- **User Contest 2011 - Winnaar van Categorie 5: Confluences Museum - Lyon, Frankrijk - Tractebel Engineering**
- **Tips & Tricks: SmartParts - intelligente modelleer functionaliteit**

## Tim Alexander Lüdke, nieuw Bestuurslid en CEO van Nemetschek AG

Tim Alexander Lüdke, geboren in 1968, is afgevaardigde van de Raad van Bestuur alsook CEO sinds november 2011. In deze functie is hij verantwoordelijk voor de strategische positionering alsook de verdere internationalisering van Nemetschek AG; de algemeen directeurs van de diverse operationele entiteiten rapporteren rechtstreeks aan hem.

Dhr. Lüdke geniet van bijna twintig jaar ervaring in en voor technologische bedrijven. In de afgelopen zes jaar, en uiteindelijk als partner en hoofd van het in München gevestigde kantoor van Russell Reynolds Associates, adviseerde hij het management en de raad van commissarissen – voornamelijk uit IT- en telecombedrijven die wereldwijd actief zijn – in het invullen en beoordelen van management functies.

Daarvoor was hij gedurende tien jaar actief in diverse Sales management functies, meestal als managing director en CEO op diverse locaties van General Electrics' IT Solutions Business (voorheen CompuNet, nu Computacenter) in Duitsland en Oostenrijk.



top

## Nemetschek Scia en de Eurocodes, samen een stap vooruit!

De komst van de Eurocodes werd enige tijd geleden in de Europese lidstaten aangekondigd. Deze veranderingen hebben een ongekende impact op de gehele constructiesector. Hoewel de deadline voor de vervanging van de Nationale Normen door de Eurocodes voorzien was in maart 2010, zijn een groot aantal lidstaten momenteel nog in de overgangsfase.

Nemetschek Scia bleef niet bij de pakken zitten en implementeerde een groot deel van de Eurocodes met inbegrip van vele belangrijke Nationale Bijlagen. Een bibliotheek van onmisbare Nationaal Bepaalde Parameters is beschikbaar gesteld in Scia Engineer, hetgeen de gebruiker toelaat de constructie te ontwerpen volgens de aanbevolen landspecifieke methodes en waarden bepaald door de Eurocodes. Voor bedrijven actief op internationaal vlak, is de integratie van bijna alle Nationale Bijlagen in één software platform een duidelijk kost- en technisch voordeel.

Ondertussen blijft ons team verder ontwikkelen om up-to-date te blijven met de parameters van elk van de lidstaten. Dit laat alle professionals toe te werken in overeenstemming met de laatste versie van hun Nationale Bijlagen. Bovendien focust Nemetschek Scia zich op de integratie van de volledige reeks aan Eurocodes in de nabije toekomst, inclusief hout en additionele ontwikkelingen op gebied van seismisch ontwerp.

Voor meer nieuws over de laatste ontwikkeling van de Eurocodes en hun Nationale bijlagen in Scia Engineer, bezoek onze **Eurocode website** of lees dit **artikel**.

top

## User Contest 2011 - Winnaar van Categorie 5: Confluences Museum - Lyon, Frankrijk - Tractebel Engineering

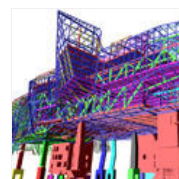
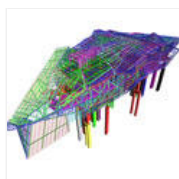
## Over Tractebel Engineering

Tractebel Engineering France, dochtermaatschappij van Tractebel Engineering, is een ingenieursbureau gespecialiseerd in het uitvoeren van technische studies en het begeleiden van belangrijke projecten in het domein van grote waterbouwkundige infrastructuurwerken, energie plants, transportinfrastructuur alsook de constructie-industrie. Tractebel Engineering heeft vestigingen in Gennevilliers (Parijs), Lyon, Nice en Pierrelatte.

Vooraf de afdeling "infrastructuur en speciale projecten" van TE Frankrijk werkt bouwwerken uit die zich onderscheiden door hun complexiteit en/of karakteristieke superstructuren (architecturaal complexe constructies, innovatieve vormgeving en materiaalgebruik, nieuwe materialen, enz.).

## Over het project

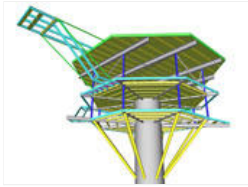
De structuur in kwestie bestaat uit 3 delen: de basis, de "wolk" en het "kristal". De constructie van de basis bestaat uit gewapend beton in 1 of 2 niveaus. De "wolk" behelst het grootste deel van het gebouw. Het gaat hierbij om een 7-verdiepingen tellende stalen structuur (hoofdstructuur), "ingekapseld" door een stalen schelpvormige constructie die op de basis rust en lijkt te zweven op slechts 3 betonnen pijlers en 12 enorme kolommen, onafhankelijk van elkaar geplaatst. De horizontale reacties van de structuur worden enkel en alleen door deze kolommen en pijlers gedragen.



Het "kristal" is volledig in staal en glas voorzien, gedeeltelijk ondersteund enerzijds door de basis en anderzijds door de "wolk". Deze bestaat uit een secundaire constructie die d.m.v. verbindingselementen is aangesloten op de primaire stalen structuur. Dankzij de verbinding tussen de "wolk" en het "kristal" kunnen beide delen onderling verschuiven en slippen.

De basis is gefundeerd op palen en micropalen, terwijl de pijlers en kolommen rusten op boorpalen.

Citaat van de Jury: "Deze uiterst originele constructie met een extreem ingewikkelde vorm is een enorme technische uitdaging omdat



geen enkel element dezelfde geometrie heeft: een betonnen fundering met enorme zuilen draagt een stalen wolk en een constructie in de vorm van een kristal. Verschillende materialen, dynamische berekeningen en moeilijke funderingsomstandigheden maken dit tot een enorm ingewikkeld project. De perfecte projectpresentatie maakte het geheel af."

- ▶ [Bekijk YouTube filmpje](#)
- ▶ [Download pdf: "Tractebel Engineering - The Confluences Museum - Lyon, France"](#)

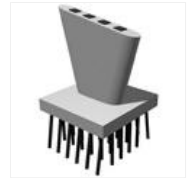
[top](#)

### Tips & Tricks: SmartParts - intelligente modelleer functionaliteit



Allplan 2012 biedt een nieuwe, krachtige 3D modelleer functionaliteit met onafhankelijke, **parametrische CAD objecten**. Onafhankelijk van het normale CAD-systeem, gedragen SmartParts zich **intelligent** en ondersteunen ze wijzigingen, variaties, 3D lichamen met vrije vorm, kunnen er flexibele en voorgedefinieerde componenten ingevoegd worden, ... en dit op eenvoudige wijze en in real time. Complexe geometrische structuren kunnen beter gemodelleerd worden, evenals nadien veranderd. Door de **eenvoudig te leren programmeertaal "SmartPart Script"** kunnen gebruikers zelf parametrische 2D/3D objecten aanmaken. Tegelijkertijd is het mogelijk om objecten uit andere compatibele script-talen te importeren en Google SketchUp-bestanden te integreren.

Als voorbeeld van wat er mogelijk is met een SmartPart van een **complex 3D object**, hebben we een SmartPart gemaakt van het type **brugpijler** dat toegepast is in het project "Fly-Over – Kerensheide" (User Contest 2011 project van Movares, uitgevoerd door Heijmans).



▶ [Bekijk YouTube filmpje](#)

### GRATIS Tryouts

- ▶ Via onze webshop kan u **gratis** deze **Tryouts** downloaden:

- [Scia Desk](#)
- [Frilo Statics](#)

In dit [Youtube filmpje](#) krijg je een eerste indruk van wat er met een dergelijke SmartPart mogelijk is.

**Wil je meer weten? Neem deel aan één van onze Allplan Engineering 2012 Shows!**

- 29/02/2012 in Wavre (BE)
- 6/03/2012 in Arnhem (NL)
- 8/03/2012 in Lokeren (BE)

[top](#)

Volg ons op: [t](#) [in](#) [f](#) [You Tube](#)

Indien u de maandelijkse eNews nog niet ontvangt, [schrijf u dan hier in ...](#)

Nemetschek Scia nv - Industrieweg 1007 B-3540 Herk-de-Stad - Tel: +32 13 55 17 75 - Fax: +32 13 55 41 75  
Nemetschek Scia B.V. Kroonpark 10 NL-6831 GV Arnhem - Tel: +31 26 32012 30 - Fax: +31 26 320 12 39

Copyright © 2011 - [info@scia-online.com](mailto:info@scia-online.com)