



NL FR EN DE CZ



Juni 2006

<uitprintbare versie>

LAATSTE NIEUWS

- ▶ **SCIA User Contest 2007** - De wedstrijd kan beginnen!
- ▶ Bekijk onze nieuwe streaming **movie** over SCIA•ESA PT 2006
- ▶ **Blijf up-to-date** en gebruik onze meest recente en krachtigste versies. **SCIA•ESA PT 5.2.329** en **ESA-Prima Win 3.80.034** zijn nu beschikbaar. **Bezoek onze beveiligde download-sectie** voor klanten.

EVENEMENTEN

- ▶ **België en Nederland**
 - » 'Drie Pijlers van de Constructiewereld' - SCIA **Conferentiedag** te Grimbergen op 8 juni 2006 ... [schrijf nu in](#)
- ▶ **België**
 - » **Gratis initiatiedag Allplan Engineering** op woensdag 14 juni 2006 te Gent ... [schrijf nu in](#)
 - » SCIA nodigt u uit op de voorstelling van de nieuwe **SCIA•ESA PT versie 2006** op 13 september 2006. Meer informatie hierover in de volgende eNews.
- ▶ **Nederland**
 - » SCIA presenteert de nieuwe release **SCIA•ESA PT 2006** te Oosterbeek op 13 juni 2006 ... [schrijf nu in](#)
 - » Ook dit jaar neemt SCIA weer deel aan de **constructeursdag** op 22 juni 2006. [meer info ...](#)
 - » **Gratis initiatiedag "Allplan Engineering, buigvluchtcentrales"** op woensdag 13 september 2006 in Arnhem ... [schrijf nu in](#)
 - » **Gratis initiatiedag "SCIA•ESA PT"** op dinsdag 3 oktober 2006 in Arnhem ... [schrijf nu in](#)

OPLEIDINGEN

- ▶ **België**
 - » SCIA organiseert een **basiscursus Allplan Architecture** te Herk-de-Stad op 8 en 13 juni 2006 [Agenda & inschrijving ...](#)
 - » **Basiscursus 'Allplan Engineering'** in Herk-de-Stad op 20 en 28 juni 2006. [Agenda & inschrijving ...](#)
- ▶ **Nederland**
 - » **Basiscursus SCIA•ESA PT** in Arnhem op 19, 20, 21 juni

Beste SCIA eNews-lezer,

We zitten al halverwege 2006 en voor de zomerstop brengen we u graag volgende onderwerpen:

- » **Bedrijfsnieuws: De beste zijn in Planning, Informatie Management en Innovatie**
- » **Productnieuws: Samenwerking tussen Bau-Software-Haus en SCIA**
- » **De markt: Megalopolissen in het voetlicht tijdens de volgende "Biënnale van de Architectuur" in Venetië**
- » **Klantenproject: Liquefied Natural Gas (LNG) Plant op het eiland Melkøya in Noorwegen**
- » **Tips & Tricks: Rotatiehoek in SCIA•ESA PT**

In september mag u ons opnieuw verwachten met de laatste SCIA nieuwtjes! Geniet van de zomer, het zonnetje, de bloemetjes, de bijtjes en deze eNews ...

De beste zijn in Planning, Informatie Management en Innovatie

Tijdens de eerste helft van 2006 heeft SCIA haar softwareverkoop sterk zien stijgen (> 25%). Na navraag bij klanten en een analyse van de marktvraag naar SCIA producten is het duidelijk dat volgende **determinerende factoren aan de basis van het succes** liggen:

- De constructiemarkt, en de engineering design gemeenschap in het bijzonder, geeft prioriteit aan professionele technische informatie. **Engineering werk is multi-tasking en daarom is er behoefte aan 3D modellen, gedetailleerde berekeningen en ontwerpsimulaties.**
- De constructie-industrie zoekt naar nieuwe tools om het proces 'van ontwerp tot constructie' te optimaliseren en te versnellen; **een geïntegreerde reeks softwareprogramma's** beantwoordt het best aan procesveranderingen.
- Nieuwe constructiemethoden, nieuwe materialen, nieuwe bouwkundige concepten, veiligheidsvoorschriften van bouwcodes, hiervoor is een goed onderbouwd engineeringontwerp met geavanceerde, **innovatieve software** nodig.
- Wereldwijde investeringen in bouwprojecten gaan in stijgende lijn, dit vooral in de energie- en infrastructuursector; met minder ingenieurs is er meer werk te doen, dit vereist **aangepaste software.**



Met meer dan 100 conferenties, seminars, road shows, vrije initiatiedagen en nog meer events die dit jaar gepland zijn richt SCIA zich tot haar toekomstige klanten. Wij nodigen u vriendelijk uit om aan deze activiteiten deel te nemen! Hou onze regionale en internationale **websites** in het oog!

▲ top

Samenwerking tussen Bau-Software-Haus en SCIA

Onlangs startte **SCIA** een samenwerkingsverband met het Duitse bedrijf **Bau-Software-Haus GmbH**. De meest recente versie van hun **BauText TechEditor is nu volledig compatibel met SCIA•ESA PT.**

Bouwkundige ingenieurs hebben vaak moeite bij het opstellen van technische documenten. **BauText** is voor hun de ideale oplossing, het is een uniek hulpmiddel dat de ingenieur bijstaat bij het **realiseren van technische berekeningsnota's**. Naast de gebruikelijke tekstverwerkingsfuncties, biedt het de mogelijkheid om op eenvoudige wijze commentaren, berekeningen en andere bouwkundige berekeningsgegevens aan het **SCIA•ESA PT** output-document toe te voegen. (**Voorbeeld**)

BauText TechEditor is in het bijzonder ontwikkeld voor het ontwerp van **lastdragende structuren** en heeft de mogelijkheid om formules en lijsten automatisch te berekenen. Steeds weerkerende controles van de constructie, frequente berekeningen en tekstmodules worden als templates bewaard en terug opgeroepen als ze nodig zijn. **Wanneer een inputwaarde wordt veranderd, herberekent BauText onmiddellijk alle afhankelijke waarden.** Zelfs het opzoeken van materialen, componenten of dwarsdoorsnedes uit gegevensbestandlijsten wordt automatisch gedaan. Deze unieke functionaliteit maakt BauText tot een interessant supplement aan SCIA•ESA PT.

Zo is het mogelijk om de volledige berekening in één digitaal document te zetten. De gegevensuitwisseling gebeurt via **t2w** (transpose to worksheet/verplaat naar werkblad). Deze nieuwe technologie maakt de output van extra resultaten in het werkdokument mogelijk. Het resultaat is een overzichtelijk en doorlopend document met eenvormige headers en footers per pagina, pagina-aantallen, inhoudstafel en veel meer.

TechEditor biedt een uitgebreide bibliotheek van **honderden templates** die voor de meeste dagdagelijkse taken oplossingen verstrekken.

Voor meer details en om een **gratis proefversie** met **meer dan 100 templates** te downloaden, bezoek www.bautext.com/english.

Megalopolissen in het voetlicht tijdens de "Biënnale van de Architectuur" in Venetië

BauText®



Uitvoer van **SCIA•ESA PT** binnen de **TechEditor Bautext**

▲ top

JOBS

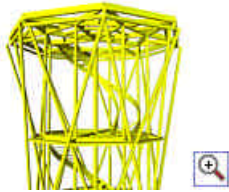
- SCIA is een **innovatieve firma** in volle expansie. Wij zijn constant op zoek naar nieuwe enthousiaste, resultaatgeoriënteerde medewerkers, die op zoek zijn naar een **uitdagende carrière**. Interesse? Vul dan ons **Online Application Form** en motiveer je interesse.



Ook uw **Spontane Sollicitatie** wordt warm onthaald.

GALERIJ

- Houten observatietoren** - Met dank aan Tentech bv (NL)



Van 10 september tot 19 november 2006 zal de **10de internationale 'Biennale van de Architectuur'** in Venetië (Italië) zich bezinnen over het onderwerp: "Stad, architectuur en maatschappij". Deze beschouwing baseert zich op het voorbeeld van 16 supersteden doorheen de wereld.

"We hebben beslist om de tiende editie van de architectuubiennale te wijden aan het onderwerp 'grote steden als een evolutionair fenomeen', aldus **Daive Croff**, president van de Stichting 'Biennale van Venetië'.



"De stad is de belangrijkste plaats waar 'architectuur' kan beoefend worden, waar 'samen-leven' kan gemeten worden en waar de sterke samenhang, die bestaat tussen architectuur en maatschappij, eveneens kan gemeten worden", stelt hij alvorens in herinnering te brengen dat "een van de hoofdproblemen van vandaag en morgen de stijging van de bevolking en de stedelijke groei is". In 2005 zal voor de eerste maal het aantal inwoners dat in steden woont de 50% overschrijden.

Met als titel "Stad, architectuur en maatschappij" zal de tentoonstelling doorgaan in de oude **touwfabrieken van het 'Arsenaal'**. Door middel van foto's, recente films en 3D grafische voorstellingen worden de stadsexperimenten van 16 'supersteden' voorgesteld: Sjanghai, Bombay en Tokio in Azië; Caracas, Mexico City, Bogota, Sao Paolo, Los Angeles en New York in Noord- en Zuid-Amerika; Johannesburg, Cairo en Istanboel in Afrika en het Middellandse Zee-gebied; Londen, Barcelona, Berlijn en Milaan in Europa.

De tentoonstelling zal niet enkel informatie geven over de sociale, economische en culturele transformaties van deze steden, ze zal eveneens de nieuwe architecturale en urbanisatieprojecten laten zien die de levensstijl van de stedelingen (resident, werk, vrijetijd, mobiliteit) bepalen. De Biennale zal ook buiten Venetië, in Palermo (Sicilië), een van de tentoonstellingen organiseren, het betreft deze over de 'havensteden'.



Liquefied Natural Gas (LNG) Plant op het eiland Melkøya in Noorwegen

Project: Liquefied Natural Gas (LNG) Plant op het eiland Melkøya in Noorwegen
Opdrachtgever: Statoil
Transport- en detailstudie: SCIA's klant **SBE**



Over SBE

Al meer dan 15 jaar profileert de Belgische firma **SBE** zich als bouwkundig ontwerper met, afgezien de klassieke stabiliteitsopdrachten, een specifiek accent op water- en havenbouw, geotechnische problemen, staalstructuren en funderingstechnieken. SBE werkt met een 35-tal medewerkers, voornamelijk projectingenieurs, studie-ingenieurs en teknaars.

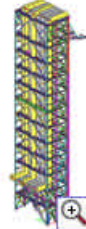
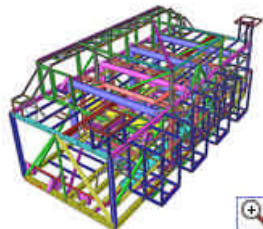
De uitdaging

In 1984 stooten de onderzoekers van de Noorse olie- en gasproducent Statoil op een **aardgasreserve** van circa **190 miljard kubieke meter** in het Snøhvit-gebied, midden in het Hammerfest-bekken. Het LNG bleek ook kleine hoeveelheden condensaat of lichte olie te bevatten, geraamd op 17,9 miljoen kubieke meter. Dat was een fantastische vondst. Enkel stond niemand te trappelen om met de exploitatie te beginnen. De technische uitdagingen waren op zijn zachtst gezegd overweldigend. Het leek lange tijd een onmogelijke opgave, maar inmiddels wordt de laatste fase van het project dat startte in 2002 en dat geraamd wordt op **5,75 miljard euro**, afgerond.



Het Project

De bouw van een nieuwe LNG-plant bevindt zich op het eiland Melkøya. De staalstructuren werden o.a. door de firma **Iemants** geproduceerd en in België gemonteerd op hun site in Hoboken. De installaties werden quasi volledige afgewerkt, inclusief gevelbekleding, piping, elektriciteitsvoorzieningen, bekabeling, enz.



De verschillende modules werden vervolgens op het schip geplaatst en naar de plant in Noorwegen verscheept, waar ze ingepast werden in het geheel. Belangrijk bij deze fabricagewijze is het verhandelen van de structuren (opliften, verrijden,...) en het zeetransport (horizontale versnellingskrachten). SBE maakte de werkhuistekeningen en voerde de transportstudies en detailstudies uit met behulp van SCIA's ESA oplossing. In de ESA omgeving werden modellen gemaakt van de modules, inclusief het pijpleiding gedeelte. Deze modules werden dan onderworpen aan een transportberekening waarbij ze vastgemaakt werden op het schip en waarbij ze tijdens het transport op zee onderhevig zijn aan golven. Deze belastingen werden vertaald in horizontale componenten van het eigengewicht (cfr. aardbevingsberekeningen).




Tips & Tricks: Rotatiehoek in SCIA•ESA PT

Tijdens het modelleren van een structuur komt het vaak voor dat een gedeelte van de structuur over een **welbepaalde hoek dient geroteerd te worden**. SCIA•ESA PT laat de gebruiker toe deze hoek in te voeren zodat de gewenste rotatie eenvoudig bekomen wordt

Na het selecteren van de gewenste structuur en het starten van het

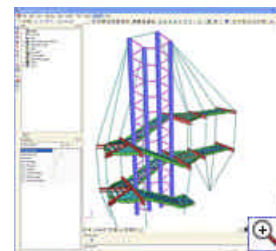
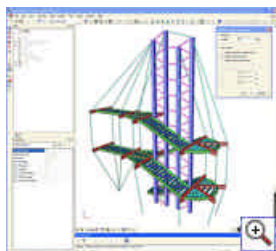


 **Rotate** commando verschijnt er een nieuwe knop in de **Commandlijn**:

Geef de hoek van rotatie in 

Gebruik makende van deze optie kan de gewenste rotatiehoek ingevoerd worden en kan een as gekozen worden waarrond deze rotatie dient te gebeuren. Wanneer bijvoorbeeld een **willekeurige asvector** gekozen wordt, dan kan een vector **0; 0; 1** ingevoerd worden om een rotatie aan te geven rond de globale **Z-as**. Het is duidelijk dat een willekeurige vector toelaat om vrijwel elke mogelijke rotatie aan te geven.

Wanneer de hoek is ingevoerd dient enkel nog het **rotatiecentrum** aangeduid te worden op de structuur en wordt het geheel automatisch geroteerd.



[▲ top](#)

Over deze SCIA eNews

- » We vragen u vriendelijk om ons uw meest recente e-mail adres door te sturen, indien het adres dat we nu gebruiken niet meer correct of verouderd zou zijn.
- » Indien u zich wil **uitschrijven** op deze eNews gelieve ons dan een email te sturen met 'unsubscribe' als titel, gevolgd door het te verwijderen e-mail adres.
- » Laat ons weten welke topics u vooral interesseren, zodat wij dit kunnen opnemen in een volgende uitgave. Of misschien heeft u andere suggesties hoe we deze eNews kunnen verbeteren. **U kan hier reageren ...**

[▲ top](#)

	SCIA Group NV - Industrieweg 1007 - B-3540 Herk-de-Stad - Tel: +32 (13) 55.17.75 - Fax: +32 (13) 55.41.75
	SCIA W + B Software B.V. - Kroonpark 10 - NL-6831 Arnhem - Tel: +31 (26) 320.1230 - Fax: +31 (26) 320.1239
<p>Copyright © 2006 - info@scia-online.com SCIA International is lid van de Nemetschek Groep</p> 	