



NL FR EN DE CZ

Domů | Firma | Řešení | Reference | Novinky a události | Podpora a stahování | Kontakt

červen 2012

Novinky, akce a události

- ▶ **Podívejte se na naše nové internetové stránky skupiny Nemetschek BU Engineering!**



- ▶ **Nemetschek Scia se zúčastní 1. ročníku konference BIM Day 2012** pořádaného 12. června 2012 v Praze Odbornou radou pro BIM.
- ▶ Vše, co potřebujete vědět o Eurokódech: www.eurocodes-online.com.
- ▶ Navštivte **internetový obchod** a nebo kontaktujte naše obchodní oddělení pro speciální nabídky.
- ▶ Jste **student** nebo **profesor**? Stáhněte si **studijní verzi Scia Engineer** dnes zcela zdarma.

Software Update

- ▶ Stáhněte si **nejnovější service packy** v sekci **zabezpečené stahování**.
 - Scia Engineer 2011.0.1223
 - Scia Steel 2011 SP3
 - Allplan 2011.1 HF6
 - Allplan Precast 2012.0
- ▶ Zřídte si přes RSS **automatické upozornění** o dostupnosti nejnovějších **Scia Engineer Service Packů**.



Školení

- ▶ Vyzkoušejte zdarma interaktivní **eLearning!**
- ▶ Informace o pořádaných hromadných školeních **naleznete zde**.
- ▶ Preferujete **individuální školení**? **Kontaktujte nás**.
- ▶ **Kalendář školení**. **Přihlaste se online...**
- ▶ Ptejte se na **Scia fóru**. **Registrace zde...**

Softwarová galerie

- ▶ IGUBA, s.r.o. - **třináctipodlažní obchodní dům** - Bratislava, Slovensko.



Vítejte u červnového vydání Nemetschek Scia eNews pro rok 2012. Tento měsíc vám přinášíme v následujících tématech:

- Měsíc nových verzí: První digitální release pro Scia Engineer v. 2012 & Nové verze pro výrobce prefabrikátů a ocelových konstrukcí
- Lávka pro pěší "Páteř" pro Merck Serono - Vevey, Švýcarsko
- Tipy & triky Scia Engineer: Návrh výztuže v kruhových deskách

Podívejte se na naše nové internetové stránky skupiny Nemetschek BU Engineering >>>

Měsíc nových verzí: První digitální release pro Scia Engineer v. 2012 & Nové verze pro výrobce prefabrikátů a ocelových konstrukcí

Abychom mohli snadněji a rychleji oslovit naši stále rostoucí uživatelskou komunitu, je pro uvedení nové verze na trh využito převážně digitálních technologií. Srdečně zveme všechny uživatele a zájemce na naše nové webové stránky věnované výhradně nové verzi: www.sciaengineer2012.com. Zde naleznete všechny podrobné informace, technické popisy, seznam novinek, videoklipy a také pozvánky na nadcházející internetové semináře spojené s novou verzí.

Mottem nové verze Scia Engineer je: **Inovativní software pro výpočty a návrh konstrukcí určený pro pracovní postup založený na vzájemném sdílení dat mezi různými aplikacemi (Open BIM).**

Čtyři hlavní témata nové verze jsou: návrh s využitím více materiálů v jednom projektu, rozšířená možnost výměny dat, pokročilé typy výpočtů, efektivní každodenní používání.

Byl inovován posudek dřevěných konstrukcí podle EN 1995, byly doplněny mostní kombinace podle EN 1990/A1, řada vylepšení byla provedena pro posudek hliníkových průřezů a rozšířeny byly možnosti posudků betonových prvků (ACI 318-08, nastavení pro brazilskou normu). Výměna a sdílení dat jsou základní myšlenkou Open BIM. Nová verze Scia Engineer nabízí rozšířené možnosti IFC (ocelové přípoje, patky, výztuž železobetonových prvků) a přímou podporu cloudové služby Scia Desk. Pokročilé výpočty umožňují řešení dynamické relaxace (nelineární analýza kabelů a membrán) a nelineární seismicity. Drobná vylepšení zahrnují rozšíření tabulkového zadávání, uživatelské příkazy a řadu dalších inovací. Nové funkce jsou k dispozici také pro posudky lešení (spojky Layher) a pro optimalizaci typizovaných rámu. Zaregistrujte se na www.sciaengineer2012.com!

Další nové produkty od Scia: Výroba prefabrikátů a ocelových konstrukcí

V červnu budou na trh uvedeny také nové verze dalších produktů: Allplan Precast 2012 s řadou nových funkcí včetně modelování pro tepelné izolační stěnové prvky; v TIM (Správce technických informací) 2012 budou představeny nové moduly: Hlavní plánovač, Analyzátor konfliktů, Správce jakosti.

Pro výrobce ocelových konstrukcí se nová verze 2012 zaměřuje na orýsování, zabezpečení kvality svarů, postprocessing pro NC stroje a také na plánování (Hlavní plánovač) v rámci systému Scia Steel Manager. Zákazníky vyrozumíme zvláštním emailem.

Nové produkty si můžete pořídit již před začátkem prázdnin.

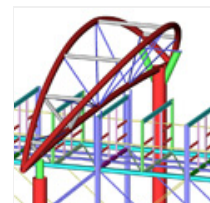
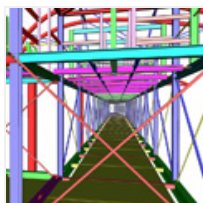
Lávka pro pěší "Páteř" pro Merck Serono - Vevey, Švýcarsko

O firmě

Firma Thomas Jundt byla založena v roce 1987 a v posledních 10 letech vykázala významný růst. Jejich 20 specialistů nabízí služby na poli stavebního inženýrství a správy projektů. Firma usiluje o soustavné sledování inovativních a racionálních řešení, a to jak pro investora, tak dodavatele. V současné době pracuje na několika projektech (haly, obytné komplexy, vilové domy, průmyslové objekty ...) mezi nimiž zaujímá přední místo nová budova oblastní nemocnice (240 mil. švýcarských franků).

O projektu

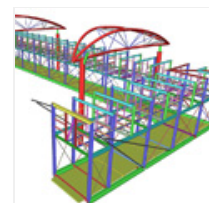
Potřeba propojení stávající budovy a nové přístavby vyústila v konstrukci pěší lávky o délce asi 100m. Zatímco spodní část slouží chodcům a automatickým robotům, horní část je rezervována pro přenos kapalin.



Pro ocelovou konstrukci tak nezbyváá příliš mnoho místa. Konstrukce je částečně zavěšena, aby se snížil její tlak na základovou půdu. Bezpečnostní východy vyžadovaly, aby na několika místech bylo vynecháno zavětřování, čímž se konstrukce stala citlivá na kroucení.

Působící zatížení jsou významná: provozní zatížení 3 tony/m², pohyblivé zatížení 3,5 tuny, asymetrické zatížení od potrubí, třída II v seizmické zóně (Z2) značí horizontální zrychlení přibližně 20% g, silné zatížení od větru a také velké teplotní rozdíly.

Prostorový model připravený v programu Scia Engineer zahrnuje také mostovku, kterou jsou přenášeny vodorovné síly. Pro zohlednění postupné výstavby a dočasného podpiřání byly využity "absence". Dynamický výpočet posloužil ke stanovení odevzy na zemětřesení. Kabely byly napnuty pomocí počátečního napětí. Při výpočtu bylo posouzeno velké množství asymetrických nahodilých zatížení včetně teplotního zatížení.



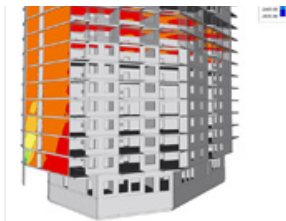
Zavěšený most (100 m) spojující 2 budovy (Více informací naleznete v dalším článku)



top



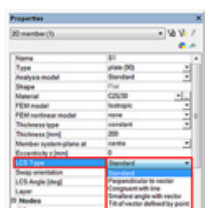
top



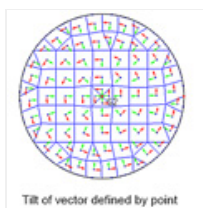
Tipy & triky Scia Engineer: Návrh výztuže v kruhových deskách

Již od verze 2011.0 nabízí Scia Engineer uživateli možnost nastavit lokální souřadný systém na plošných dílcích. Ve výchozím nastavení jsou výsledky na plošných dílcích počítány ve směru lokálního souřadného systému konečných prvků. Dnes může uživatel snadno získat výsledky v požadovaném směru.

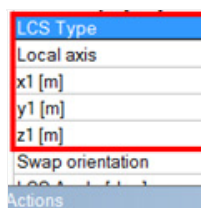
Doposud byly lokální osy konečných prvků vždy automaticky generovány a uživatel mohl pouze překlápět směr lokální osy z. Nově má uživatel k dispozici několik možností pro nastavení typu lokálního souřadného systému (LSS) plošných dílců (rovinných i zakřivených), viz **obrázek 1**.



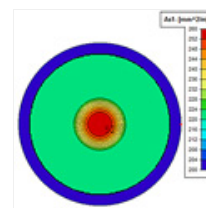
obrázek 1



obrázek 2



obrázek 3



obrázek 4

Speciálním případem je návrh výztuže do kruhové (rovinné) desky. Následující obrázek ukazuje dvě metody pro nastavení LSS: **obrázek 2**.

Pro desku vlevo je zvoleno standardní nastavení, což značí Kartézský souřadný systém. Pro kruhové desky je však výhodnější a praktičtější polární souřadný systém. To se nyní provede následujícím nastavením (deska vpravo), viz **obrázek 3**.

Lokální osa každého konečného prvku směřuje do bodu o souřadnici (20; 0; 0), který je středem desky. V nabídce Beton lze nyní spustit návrh výztuže pro tento uživatelem zadaný souřadný systém, viz **obrázek 4**.

Pro 1. desku to vede ke klasické pravoúhlé výztužné síti, zatímco pro 2. desku získáme radiální a tečnou výztuž.

TIP: Pamatujte, že ve výchozím nastavení je směr výztuže 1 shodný se směrem lokální osy x konečných prvků a směr 2 shodný se směrem lokální osy y.



Free Tryouts

► V našem internetovém obchodě si můžete stáhnout zkušební verze...

- Scia Desk
- Frilo Statics

Pokud dosud neodebíráte Nemetschek Scia eNews, můžete se [přihlásit zde...](#)

Follow us:    

Nemetschek Scia nv - Industrieweg 1007 B-3540 Herk-de-Stad - Tel: +32 13 55 17 75
 Nemetschek Scia, s.r.o. - Slavičková 1a - 638 00 Brno - Tel: +420 530 501 570
 Nemetschek Scia, s.r.o. - Evropská 2591/33E - 160 00 Praha - Tel: +420 226 205 600
 Nemetschek Scia, s.r.o. - Topolová 8 - 010 03 Žilina - Tel: +421 415 003 070

Copyright © 2012 - info@scia-online.com