



NL FR EN DE CZ



März 2006

<Druckversion>

NACHRICHTEN

Kunden können einander helfen. Melden Sie sich noch heute an und tragen Sie zum Erfolg des **SCIA-Forums** bei!
Registrieren Sie sich noch heute

SCIA schätzt Ihr Feedback. Bitte senden Sie uns **mit diesem Formular** Ihre Kommentare, Ideen und Anregungen, mit denen wir unser Serviceangebot verbessern können.

Neues Service-Release: SCIA.ESA PT 5.2.285 und ESA-Prima Win 3.70.285 sind in unserem **sicheren Download-Bereich** verfügbar.

TERMINE

Hotelshow in Oldenburg - 22.03.2006

Hotelshow in Hannover - 23.03.2006

Hotelshow in Magdeburg - 24.03.2006

Hotelshow in Karlsruhe - 28.04.2006

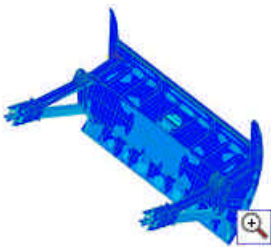
JOBS

SCIA ist ein schnell wachsendes, innovatives Unternehmen. Wir sind ständig auf der Suche nach neuen, ergebnisorientierten Mitarbeitern, die sich einer **herausfordernden Karriere** verschreiben möchten. Bei Interesse füllen Sie bitte unser **Online-Bewerbungsformular** aus.

Bei SCIA freuen wir uns auch über Ihre **Initiativbewerbung**.

GALLERY

Shutter „Balgerhoeke“ auf dem Fluss Leie (B): Vielen Dank an den SCIA-Kunden **SBE nv**



Sehr geehrte eNews-Leser,

In dieser Märzausgabe der ‚SCIA eNews‘ bringen wir Ihnen eine bedeutsame Nachricht: **Seit dem 14. Februar ist SCIA Mitglied der großen internationalen ‚Nemetschek‘ Gruppe!**

SCIA, zusammen mit Nemetschek, ist jetzt das führende Softwarehaus auf dem europäischen Markt der innovativen Software-Lösungen für die Architektur, den Hoch- und Ingenieurbau. Diese Zusammenarbeit wird kräftiges Wachstum mit vielen Perspektiven und Synergien erzeugen. Für alle Details lesen Sie bitte die ‚Corporate News‘ im folgenden Abschnitt.

Viel Spaß bei der Lektüre!

Hier sind die Themen dieses Monats:

- » **Firmennachrichten:** SCIA verstärkt das internationale Geschäft von Nemetschek Engineering Software
- » **Produktinformation:** KOMO-Produktauszeichnung für SCIA.ESA PT und ESA-Prima Win
- » **Der Markt:** OLYMPIA 2014 – Umfassende Modernisierungen in Russlands Bewerberstadt
- » **Kundenprojekt:** „Scheepmakerstoren“ in Rotterdam (NL)
- » **Tipps & Tricks:** Das Fenster „Bewegte Bilder“ in SCIA.ESA PT

Neuer Hauptanteilseigner bei SCIA International: SCIA verstärkt das internationale Geschäft von Nemetschek Engineering Software

Herk-de-Stad, 15. Februar 2006



Nemetschek AG (München) hat mit einer Gruppe von **SCIA**-Anteilseignern, unter anderen den Hauptanteilseignern **LMS International NV** und **GIMV NV**, vereinbart, deren Anteile an SCIA zu übernehmen. Mit der Unternehmensleitung und den Mitarbeitern wurde ein Vertrag ausgearbeitet, der ihnen Minoritätsanteile zusichert.

Nemetschek ist **Weltmarktführer für Softwarelösungen in der Baubranche**. Seit nahezu 40 Jahren entwickelt Nemetschek benutzerfreundliche und nahtlos integrierte Anwendungen für Kunden in den Bereichen **Bauentwurf, Bauausführung** und **Verwaltung**.

Nemetschek beschäftigt mehr als **700 Mitarbeiter**, davon 400 in Deutschland, 150 in Westeuropa, 100 in Osteuropa und etwa 80 in den USA. „**Global Sourcing**“ und „**Global Selling**“ gehören zum Tagesgeschäft in der Nemetschek-Unternehmenskultur. Das Vertriebsnetz des Unternehmens umfasst **400 Partner** in über **140 Ländern**, die etwa **160.000 Kunden** betreuen. Nemetschek erwirtschaftet einen Umsatz von circa **100 Millionen €** mit einem Ergebnis von **mehr als 13 Millionen € 2005**. Nemetschek wird als Aktiengesellschaft an der Frankfurter Börse geführt.



SCIA beschäftigt **90 Mitarbeiter** in West- und Osteuropa, erzielte einen Umsatz von **7,3 Millionen €** mit einem **gesunden Ergebnis für 2005** und verzeichnet seit über 5 Jahren ein stetiges Wachstum. SCIA verfügt über ein internationales Netz von Niederlassungen und Vertriebspartnern in **16 Ländern**. Die Produkte stehen in zehn verschiedenen Sprachen zur Verfügung. Mehr als **8000 Lizenzen** wurden an über **5000 Kunden** in **50 Ländern** verkauft.

SCIA wird bei der internationalen Expansion der Ingenieursoftware, dem ursprünglichen Kerngeschäft von Nemetschek, eine führende Rolle spielen. **Gemeinsam mit anderen Nemetschek-Abteilungen und Tochtergesellschaften (Friedrich & Lochner, Glaser)** halten SCIA und Nemetschek unangefochten die Führungsposition bei Bauingenieursoftware in Europa.

Das Unternehmen SCIA steht an der Schwelle zur vierten Phase in ihrer zweiunddreißigjährigen Geschichte: Nach der Anfangsphase kam das schnelle Wachstum, gefolgt von einer Konsolidierung und nun dem Anschluss an eine internationale Firmengruppe.

Weitere Einzelheiten finden Sie im Bereich **Fragen und Antworten**.

Gerne beantworten wir spezielle Fragen auch per E-Mail, Post oder Telefon.

J.P. Rammant, CEO

KOMO-Produktauszeichnung für SCIA.ESA PT und ESA-Prima Win

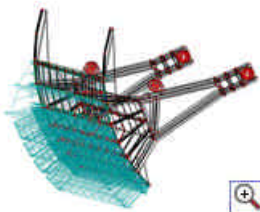
Während des „Betontag“ (Betontag) am 17. November 2005 wurde SCIA die **KOMO-Produktauszeichnung** für „**Berechnungssoftware für Betonkonstruktionen**“ übergeben. Die Moduln esacd.01.03 und esas.18 von **SCIA.ESA PT** sowie PRC.71.03 und PRS.82 von **ESA-Prima Win** erhielten die KOMO-Produktauszeichnung.

Wert

Eine „KOMO-Produktauszeichnung“ ist ein Dokument, in dem eine unabhängige Institution zertifiziert, dass ein Produkt die technischen Anforderungen gemäß dem Inhalt der Auszeichnung erfüllt. Außerdem muss das Qualitätssicherungssystem des Lieferanten so gestaltet sein, dass das Produkt die Anforderungen auch in Zukunft erfüllt. Der Wert dieser Produktauszeichnung besteht darin, dass der Anwender die Eignung des Produktes klar erkennen kann. Anwender müssen nicht mehr prüfen, ob das Produkt alle



▲ top



technischen Anforderungen erfüllt.

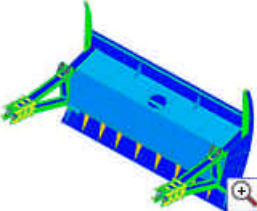
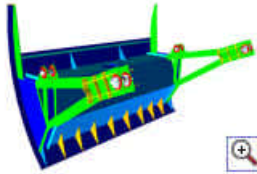
Testdaten

Die korrekte Funktion der Software wird geprüft, indem ihre Ausgaben mit Testdaten verglichen werden, für die Ausgangsparameter und Ergebnisse bekannt sind. Bisher sind Testdaten für in eine Richtung gespannte Stahlbetonträger und Betonpfähle verfügbar. Künftig sind weitere Testdaten für andere Anwendungsfälle im Betonbau geplant.



OLYMPIA 2014: Umfassende Modernisierungen in Russlands Bewerberstadt

▲ top



Nachdem **Russland** in der ersten Bewerbungsrunde für die Olympiade 2012 ausgeschieden ist, hat man sich entschlossen, erneut für eine Gastgeberschaft zu kandidieren. Vor kurzem hat die russische Regierung **11,7 Milliarden US-Dollar** für die Modernisierung von **Sotchi**, einem Kurort an der Schwarzmeerküste, als Bewerberstadt für die **Olympischen Winterspiele 2014** genehmigt.



Der russische Premierminister Mikhail Fradkov bestätigte, dass das Regierungsprogramm für die Entwicklung von Sochi in den Jahren 2006 bis 2014 darauf abzielt, „Sochi zu einem **international anerkannten Urlaubsort** aufzubauen und ab 2006 eine Infrastruktur zu schaffen, die alle Voraussetzungen für die Veranstaltung der olympischen Winterspiele bestmöglich erfüllt“. Das Budget des Programms wird auf öffentliche Projekte (60% entsprechend 6,8 Mrd. US-Dollar) und private Unternehmen (40% entsprechend 5,2 Mrd. US-Dollar) verteilt. Das Programm ist auf die nächsten acht Jahre geplant. Die Umsetzung „wird Anreize für die lokale Wirtschaft und Arbeitsplätze schaffen“, so die offizielle Verlautbarung. 2007 wird das IOC die Gastgeberstadt für die Winterspiele 2014 auswählen.

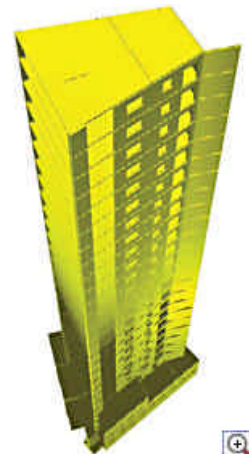


▲ top

Kundenprojekt: „Scheepmakerstoren“ in Rotterdam (NL)

Projekt: „Scheepmakerstoren“ in Rotterdam
Bauherr und SCIA-Kunde: D3BN
Bauunternehmer: Midreth bv
Architekt: SOL Design + Development bv

D3BN ist ein spezialisiertes Ingenieurbüro, das die Beratung für neue Wohngebiete, umfangreiche Umgestaltungen und Infrastrukturaktivitäten übernimmt. Es nutzt die Erfahrung aus früheren, komplexen Projekten in einfacheren Aufträgen, um die effizienteste Lösung zu finden. D3BN kennt die neuesten Technologien gut und kann so mehr Möglichkeiten für Raumplanung und -nutzung anbieten.



Der „**Scheepmakerstoren**“ ist ein Mietshaus im Zentrum von Rotterdam. **24 Stockwerke** sind für Privatwohnungen reserviert. Im 25. Stock befindet sich eine **Sauna** mit Umkleidekabinen und im 26. Stock ein **Schwimmbad**. Die drei Kellergeschosse bieten Raum für etwa **50 Kraftfahrzeuge**, die über ein **automatisches Parksystem** ihren Platz finden. Im Erdgeschoss und im ersten Stock befinden sich einerseits Lagerräume für die Bewohner, andererseits einige Ladenräume. An der Rückseite des Gebäudes entsteht eine Stahlkonstruktion für das Treppenhaus und die Aufzüge.



Am auffälligsten ist die **Schlankheit** der Struktur. Die Höhe beträgt **88 m**, die Grundfläche **20 x 20 m** (400 m²). Bis zum 26. Stock (in einer Höhe von 74,5 m) besteht das Gebäude aus **Stahlbeton**, darüber erhebt sich eine **stählerne Dachkonstruktion** in den Himmel. Die Dachkonstruktion besteht aus „Schwingen“, die den visuellen Abschluss des Gebäudes bilden und den Windwiderstand im Poolbereich (26. Stock) verbessern.

Als Fundament dienen Vibro-Kombinationspfiler (Durchmesser 508/620). Der Aufzugsschacht ruht auf mit der Spundwand kraftschlüssig verbundenen Stahlaufslagern. Die Spundwände sind dauerhaft als Wände des Untergeschosses und Fundament des Unterbaus ausgebildet.

Das Stahlbetontragwerk wurde mit realistischen Lasten in einem 3D-Modell am Computer erfasst. Anhand dieses Modells – **Finite-Elemente-Rechenkern von ESA-Prima Win** – konnten Pfahlauflagerkräfte, Verformungen und Schnittkräfte des Stahlbetonmodells

ermittelt werden.



Weitere Informationen finden Sie unter www.scheepmakerstoren.nl

▲ top

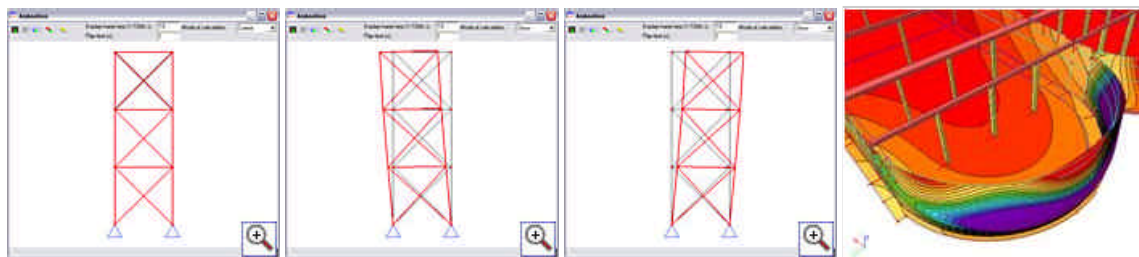
Tips & Tricks: Das Fenster „Bewegte Bilder“ in SCIA.ESA PT

Bei der Strukturanalyse ist es manchmal nützlich zu betrachten, wie die Struktur **ausgehend von der**



Anfangsgeometrie ihre endgültige Verformung erreicht. Dabei können Ingenieure besser begreifen, was in der Struktur geschieht.

Wird die verformte Struktur im Menü Ergebnisse betrachtet, lässt sich das **Fenster Bewegte Bilder** über Ansicht >  **New animation window** aktivieren.







Dieses Werkzeug ist besonders bei **dynamischen Berechnungen** nützlich. Das Fenster „Bewegte Bilder“ kann beispielsweise die Schwingungen einer Struktur infolge eines Erdbebenlastfalls darstellen.

[▲ top](#)

Über die SCIA eNews

- » Falls die E-Mail-Adresse, an die wir diese Nachricht geschickt haben, nicht korrekt ist oder Sie die Zustellung an eine andere E-Mail-Adresse wünschen, teilen Sie uns doch bitte die gewünschte E-Mail-Adresse mit.
- » Wenn Sie diese **eNews abbestellen** möchten, senden Sie uns eine E-Mail mit dem Wort **unsubscribe** und der auszutragenden E-Mail-Adresse im Betreff.
- » Bitte teilen Sie uns mit, wenn Sie sich für die folgenden Ausgaben ein bestimmtes Thema wünschen. Wir freuen uns auch über Ihre Vorschläge oder Ideen zur Verbesserung dieser eNews. **Antworten Sie uns einfach hier...**

[▲ top](#)

	SCIA Group NV - Industrieweg 1007 - B-3540 Herk-de-Stad - Tel: +32 (13) 55.17.75 - Fax: +32 (13) 55.41.75
	SCIA Software - Emil-Figge-Str. 76-80 - D-44227 Dortmund - Tel: (+49) 0231-9742 586 - Fax (+49) 0231-9743 587
	SCIA Maps S.A. - Avenue de la Gare 4 - CH-1700 Fribourg - Tel: (+41) 026 341 74 11 - Fax: (+41) 026 341 74 13
	SCIA Group NV - Industrieweg 1007 - B-3540 Herk-de-Stad - Tel: +32 (13) 55.17.75 - Fax: +32 (13) 55.41.75
	Copyright © 2006 SCIA Group nv info@scia-online.com