



NL FR EN DE CZ



Mai 2006

NACHRICHTEN

[<Druckversion>](#)

Kunden können einander helfen. Melden Sie sich noch heute an und tragen Sie zum Erfolg des **SCIA-Forums** bei! **Registrieren Sie sich noch heute**

SCIA schätzt Ihr Feedback. Bitte senden Sie uns **mit diesem Formular** Ihre Kommentare, Ideen und Anregungen, mit denen wir unser Serviceangebot verbessern können.

Bitte beachten Sie, dass das Büro in Belgien und Niederlande – einschließlich der **Supportabteilung** – am 25. und 26. Mai (Christi Himmelfahrt) geschlossen ist.

Neues Service-Release: SCIA.ESA PT 5.2.329 ist in unserem **sicheren Download-Bereich** verfügbar.

JOBS

SCIA ist ein schnell wachsendes, **innovatives Unternehmen**. Wir sind ständig auf der Suche nach neuen, ergebnisorientierten Mitarbeitern, die sich einer **herausfordernden Karriere** verschreiben möchten. Bei Interesse füllen Sie bitte unser **Online-Bewerbungsformular** aus.

Bei SCIA freuen wir uns auch über Ihre **Initiativbewerbung**.

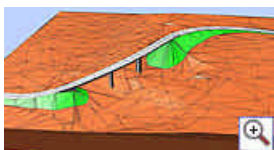
GALERIE

Screenshots aus...

Allplan Clima



Allplan DTM



Allplan Precast



Sehr geehrte Leser der SCIA eNews,

es ist nun genau 2 Jahre her, dass wir die ersten SCIA eNews verschickt haben. Wir haben uns jedes Mal bemüht, Ihnen interessante Themen vorzustellen. Auch diese Ausgabe macht keine Ausnahme.

SCIA veranstaltet zum fünften Mal einen User **Contest**. Dieses Ereignis, das bereits weltweit Aufmerksamkeit erweckt hat, ermöglicht es Ihnen, einer breiten Öffentlichkeit die schönsten und interessantesten Projekte Ihres Unternehmens vorzustellen. Mitmachen ist alles – die wertvollen Preise sind nur ein Extra!

Bevor Sie sich für den User Contest anmelden, sollten Sie auf alle Fälle unseren Support-Artikel zur grafischen Ausgabe lesen. Außerdem stellen wir Ihnen ein großartiges Projekt vor – das Schwimmbad von Jonfosse (Liège). Es wurde mit Allplan Architecture entworfen ... Es gibt noch viel mehr, halten Sie die Augen offen!

- » **Firmennachrichten:** SCIA User Contest 2007 – Der Startschuss ist gefallen!
- » **Produktneuigkeiten:** Zusammenarbeit von Echo und SCIA
- » **Der Markt:** Die deutsche Bauindustrie im Aufwind
- » **Kundenprojekt:** Das Schwimmbad von Jonfosse (Liège)
- » **Tipps & Tricks:** Grafische Ausgabe für Ergebnisklassen in SCIA.ESA PT

SCIA User Contest 2007: Der Startschuss ist gefallen!

Im Laufe der Jahre ist der SCIA User Contest zu einem hoch geschätzten Ereignis geworden, das Anwender unserer Softwarelösungen sehr schätzen und das in der internationalen Presse große Beachtung findet. Mit diesem **Lustrum** – ja, es ist schon das fünfte Mal – sprengen wir die bisherigen Grenzen: **Neue Kategorien, neue Software und Sonderpreise** ...

Sie können sich zweifellos noch an das letzte Mal erinnern, zu dessen Anlass wir ein Buch veröffentlichten, in dem jedes Projekt des User Contest umfassend vorgestellt wurde. Wenn Sie noch kein Exemplar Ihr Eigen nennen, können Sie es **hier** kostenlos bestellen.

Wie beim letzten Mal haben wir **mehrere Kategorien für Projekte** reserviert, die mit SCIA.ESA modelliert und berechnet wurden. Die Kategorie Allplan (Nemetschek) wurde aufgrund des großen Zuspruchs in zwei Kategorien unterteilt: „Allplan Architecture“ und „Allplan Engineering“. Ganz neu in diesem User Contest ist die Kategorie „Geotechnik“ für Bodenmechanikprojekte von Anwendern der Software MSerie (Geodelft) eingerichtet worden.

Nutzen Sie diese einzigartige Gelegenheit, die Ergebnisse, die das Know-how Ihres professionellen Unternehmens zeigen, der Öffentlichkeit vorzustellen. Wir sorgen mit 5.000 Exemplaren des User Contest Books, 11.000 eNews-Rundschreiben in fünf Sprachen und Einschaltung der internationalen Presse dafür. Außerdem wird das Siegerprojekt in jeder der 6 Kategorien mit einem Scheck über 1.000 € belohnt.



Teilnehmen ist einfach: Sie haben Ihre Projekte bereits aufgestellt und gründlich geprüft und somit den Großteil der Arbeit bereits erledigt. Jetzt müssen Sie die Projekte nur noch bei uns einreichen.

Ab heute können Sie alle Informationen zum User Contest auf der **Website des SCIA User Contest 2007** anfordern und einsehen. Zögern Sie keinesfalls, Ihren SCIA-Ansprechpartner vor Ort um weitere Informationen zu bitten.

Machen Sie mit ... der Erfolg ist garantiert!

Zusammenarbeit von Echo und SCIA

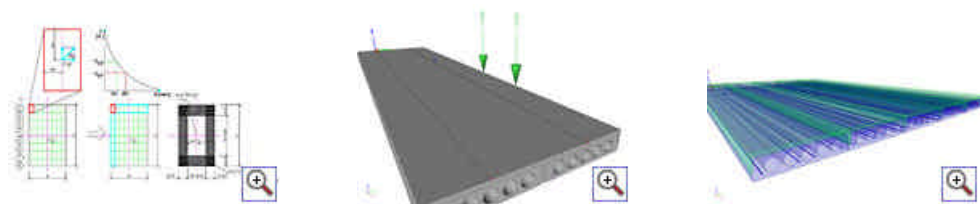
Im Rahmen der fortschreitenden Zusammenarbeit zwischen **Echo**, einem Hersteller von Deckenfertigteilen, und SCIA gibt es Neuigkeiten zum Thema vorgespannte Träger zu vermelden.

Für die Version 2006.1 von SCIA.ESA PT werden folgende Funktionen entwickelt: Asymmetrische Stabstützenmuster, beliebige Phasenträger, Stapelverarbeitung parametrisierter Vorlagen, Nachweis gemäß EN 1168, Feuerwiderstand für Beton und Löcher in Trägern.

Insbesondere der Nachweis des Feuerwiderstands für Beton ist ein generisches Modul für alle alten und neuen Anwender der Stahlbetonsoftware. Mit diesem Modul können Anwender den Feuerwiderstand eines Rechteckquerschnitts mit vorhandener Bewehrung nachweisen. Die Querschnittsberechnung stützt sich auf ein physikalisch nichtlineares Verfahren. Gegenwärtig verfügt unsere Software nicht über eine solche Funktion. Sie wird also von Grund auf neu entwickelt (siehe Abbildung). Es sei bemerkt, dass die bisherigen Nachweise im Grenzzustand der Tragfähigkeit von der Bernoulli-Hypothese des Ebenbleibens der Querschnitte ausgehen.



[▲ top](#)



Auch die Stapelverarbeitung parametrisierter Vorlagen ist ein weiterer Schritt nach vorn für alle Anwender von SCIA.ESA PT. Damit wird die parametrisierte Lösung in SCIA.ESA PT um ein weiteres bahnbrechendes Merkmal ergänzt. Anhand der Stapelverarbeitung können Anwender **eine optimierte Lösung für beliebige Strukturen und Ergebnisse berechnen oder definieren.** Dazu wird die Struktur einfach wunschgemäß parametrisiert, ein Schritt mit Mindest- und Höchstwerten definiert und die Berechnung gestartet. Das Ergebnis wird beispielsweise in Excel angezeigt und kann dort vor der endgültigen Ausgabe bearbeitet oder um ansprechende Diagramme der Parameterwerte erweitert werden. Anwender können sogar **eigene Ausnutzungsnachweise definieren.** Zu diesem Zweck wird ein Parameter definiert, der seinem Grenzwert gegenübergestellt wird.

Beispiel:

Parameter 1 Ergebnis der Verformung uz in der Feldmitte
 Parameter 2 Länge des Trägers, $ulim = L / 300$ [normale Formel]
 Parameter 3 $uz / ulim$ [normale Formel]

Parameter 3 dient dann als Ausnutzungsnachweis für die Verformung in der Feldmitte.

[▲ top](#)

Die deutsche Bauindustrie im Aufwind

Der Hauptverband der Deutschen Bauindustrie berichtet, dass nach einer langen Durststrecke von sieben Jahren ein Aufschwung zu spüren ist. Dies ist hoffentlich ein Zeichen für eine Belebung der deutschen Wirtschaft, die nach wie vor zu den Besten Europas gehört.

Im Januar ist der Wert des Auftragseingangs der deutschen Bauindustrie im Vergleich zum Vorjahr um mehr als 9,8 % gestiegen. Das ist das erste Plus in diesem Monat seit 1999, berichtet der Hauptverband der Deutschen Bauindustrie. Dieser Anstieg ist ein wahrer Segen für alle Sparten. Die öffentlichen Aktivitäten haben dank des Anstiegs der Steuererträge der Behörden ebenfalls zugenommen. Auf dem Wohnungsmarkt hat die Abschaffung der Eigenheimzulage zu einer Zunahme von Bauaktivitäten und Baustellen in den letzten Monaten geführt.

Nach mehreren Jahren sinkender Zahlen erwartet der Verband für dieses Jahr eine „schwarze Null“. Dieser kleine Aufschwung sorgt für eine bessere Stimmung und Hoffnung. Positive Marktforschungsergebnisse einer Umfrage unter gut ausgerichteten Firmen und Verbrauchern sowie ein Anstieg der Wirtschaftsaktivitäten wirken sich ebenfalls günstig auf die Erwartungen aus.



Die Kuppel des Reichstags in Berlin – SCIA-Kunde: Wagner Biro

[▲ top](#)

Kundenprojekt: Das Schwimmbad von Jonfosse (Liège)

Projekt: Das Schwimmbad von Jonfosse (Liège)
Kunde: Bureau Act 1 Architects
Eingesetzte Software: Allplan Architecture

ACT 1 ist ein Bauplanerteam bestehend aus zwei Statikern, einem Architekten für umweltverträgliche Stadtentwicklung, sieben Architekten, zwei Innenarchitekten, einem Konstrukteur und zwei Angestellten.

Das Unternehmen ist hauptsächlich in folgenden Bereichen aktiv:

- Dienstleistungssektor (Büros)
- Krankenhäuser und Erholungsheime
- Wirtschaftssektor (Carrefour, Krefel, Mediamarkt)
- Hotels
- Unterkünfte (individuell, Apartments)
- Sportanlagensektor (Sportzentren)



ACT 1 besitzt folgende Zertifikate: ISO 9001 und CoQual.

Das Projekt

Das Projekt wurde im November 2004 im Rahmen eines Wettbewerbs der Stadt Liège ausgeführt. Die Entwürfe wurden gemeinsam mit „Coste Architecture“ (Montpellier) erstellt. Es ging um den Bau eines städtischen Schwimmbades mit Unterkünften. Der Bauplatz ist aufgrund der Besiedlung (viele Häuser und Schulen), des variablen Geländeneiveaus und des Stadtviertels (Bahnhof Jonfosse) sehr interessant.

Philosophie

Das neue Schwimmbad soll dem Stadtviertel einen neuen Schwung verleihen. Die Fassade muss in Anlehnung an das vorhandene Umfeld urban gestaltet sein: Behauener Stein als Sockel und Ziegelsteine als Blendwerk für die vertikalen Lüftungsschächte sowie mehrere große, horizontal angeordnete Glasflächen sorgen für eine deutliche architektonische Aussage.

Das Bauwerk

- 2 Parkebenen

- Erdgeschoss: Schwimmbad und Technik
- Erster Stock: Fitness-Center
- Zweiter Stock: Cafeteria und Konferenzräume



Einige Zahlen

- Budgetschätzung für die Gesamtarbeiten: 7.500.000 Euro
- Grundstücksfläche: 2.500 m²
- Grundfläche des Schwimmbades: 1.900 m²
- 19 Unterkünfte
- 60 Parkplätze

▲ top

Tipps & Tricks: Grafische Ausgabe für Ergebnisklassen in SCIA.ESA PT

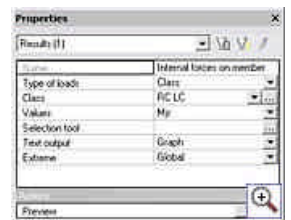
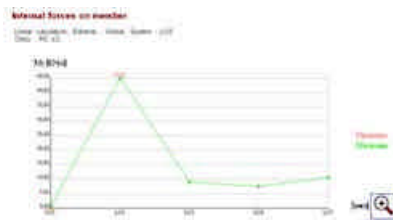
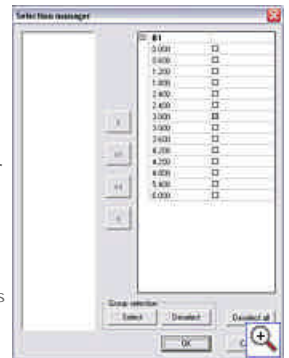
Beim Gruppieren von **Lastfällen** oder **LF-Kombinationen** in einer **Ergebnisklasse** können Sie das Ergebnis für jedes Objekt der Klasse grafisch anzeigen lassen.

So können Sie die unterschiedlichen Ergebnisse einer Ergebnisklasse für bestimmte **Schnitte** eines Stabes grafisch betrachten.

Wählen Sie zuerst eines der Ergebnismenüs, zum Beispiel **Stabschnittkräfte**. Wählen Sie als **Lasttyp** den Wert **Klasse**. Ändern Sie nun im **Eigenschaftenfenster** die **Textausgabe** auf **Grafisch**, damit die Vorschau die Ergebnisse grafisch (und nicht numerisch) darstellt.

Mit dem **Auswahlwerkzeug** können Sie einen bestimmten Stabschnitt auswählen.

Die **Vorschau** zeigt dann für jedes Element der Ergebnisklasse das gewählte Ergebnis in diesem Schnitt.



▲ top

Über die SCIA eNews

- » Falls die E-Mail-Adresse, an die wir diese Nachricht geschickt haben, nicht korrekt ist oder Sie die Zustellung an eine andere E-Mail-Adresse wünschen, teilen Sie uns doch bitte die gewünschte E-Mail-Adresse mit.
- » Wenn Sie diese **eNews abbestellen** möchten, senden Sie uns eine E-Mail mit dem Wort **unsubscribe** und der auszutragenden E-Mail-Adresse im Betreff.
- » Bitte teilen Sie uns mit, wenn Sie sich für die folgenden Ausgaben ein bestimmtes Thema wünschen. Wir freuen uns auch über Ihre Vorschläge oder Ideen zur Verbesserung dieser eNews. **Antworten Sie uns einfach hier...**

▲ top

	SCIA Group nv - Industrieweg 1007 - B-3540 Herk-de-Stad - Tel: +32 (0) 13/55.17.75 - Fax: +32 (0) 13/55.41.75
	SCIA Software - Emil-Figge-Str. 76-80 - D-44227 Dortmund - Tel: (+49) 0231-9742 586 - Fax (+49) 0231-9743 587
	SCIA Datenservice GmbH - Anzbachgasse 44 - AU-1140 Wien - Tel: (+43) 01.743.3232.11 - Fax: (+43) 01.743.3232.20
	SCIA MAPS S.A. - Dürrenbergstr. 24 - CH-3212 Gurmels - Tel: (+41) 026 341 74 11 - Fax: (+41) 026 341 74 13
<p>Copyright © 2006 - info@scia-online.com SCIA International - Mitglied der Nemetschek-Gruppe</p>	