



NL FR EN DE CZ



Mei 2006

**LAATSTE NIEUWS**

[<uitprintbare versie>](#)

- ▶ **Meer voordeel halen uit uw SCIA ESA software?**  
Wordt nu lid van de **ESA Gebruikersverenigingen** ...  
» [België](#)  
» [Nederland](#)
- ▶ **""Heeft u uw vraag reeds gesteld op het SCIA Forum?"**  
[Registreer u vandaag ...](#)
- ▶ **Noteer alvast dat het Belgisch en Nederlands kantoor, inclusief de Supportafdeling, op 25 en 26 mei (Hemelvaartdag) gesloten zullen zijn.**
- ▶ **Bekijk onze nieuwe streaming movie** over SCIA.ESA PT 2006
- ▶ **Nieuwe Service Release:** SCIA.ESA PT 5.2.329 is nu beschikbaar. Bezoek onze [beveiligde download-sectie](#) voor klanten.

**EVENEMENTEN**

- ▶ **België en Nederland**  
» 'Drie Pijlers van de Constructiewereld' - SCIA **Conferentiedag** te Grimbergen op 8 juni 2006 ... [schrijf nu in](#)
- ▶ **België**  
» **Gratis initiatiedag Allplan Engineering** op woensdag 14 juni 2006 te Gent ... [schrijf nu in](#)  
» **Gratis initiatiedag SCIA.ESA PT** op donderdag 15 juni 2006 te Gent ... [schrijf nu in](#)
- ▶ **Nederland**  
» SCIA presenteert de nieuwe release **SCIA.ESA PT 2006** te Oosterbeek op 13 juni 2006 ... [schrijf nu in](#)  
» **Gratis initiatiedag SCIA.ESA PT** op dinsdag 27 juni 2006 in Arnhem ... [schrijf nu in](#)

**OPLEIDINGEN**

- ▶ **België**  
» SCIA organiseert een **basiscursus SCIA.ESA PT** te Herk-de-Stad op 31 mei 2006, 1 en 2 juni 2006  
[Agenda & inschrijving](#) ...  
» **Basiscursus 'Allplan FT'** in Herk-de-Stad op 30 mei en 6 juni 2006.  
[Agenda & inschrijving](#) ...  
» **Basiscursus damwanden ontwerpen met MSheet** in Herk-de-Stad op 29 mei 2006.  
[Agenda & inschrijving](#) ...
- ▶ **Nederland**

**Beste SCIA eNews-lezer,**

Het is exact 2 jaar geleden dat we onze SCIA eNews gelanceerd hebben. We hebben steeds geprobeerd om u nieuwe boeiende onderwerpen aan te bieden en dat doen we voor deze editie weer.

Voor de vijfde keer organiseert SCIA haar 'User Contest'. Een evenement dat ondertussen wereldwijd veel lof krijgt en een evenement waarmee u uw bedrijf en uw mooiste project(en) internationaal in de kijker kan zetten. Ook de prijzen zijn de moeite, dus meedoen is de boodschap!

Maar vooraleer u zich inschrijft voor de SCIA User Contest 2007, lees nog even ons supportartikel over de grafische uitvoer binnen SCIA.ESA PT. Ook willen we u nog laten meegenieten van een prachtig project van Acte 1, namelijk het gemeentelijk zwembad van Jonfosse (B) ontworpen met 'Allplan Architecture' en er is nog veel meer, kijk maar...

- » [Bedrijfsnieuws: SCIA User Contest 2007 - De wedstrijd kan beginnen!](#)
- » [Productnieuws: Samenwerking Echo en SCIA](#)
- » [De markt: De Duitse bouwsector komt weer boven water](#)
- » [Klantproject: Het gemeentelijk zwembad van Jonfosse \(Luik\)](#)
- » [Tips & Tricks: Grafische uitvoer voor Resultaatklasse in SCIA.ESA PT](#)

**Bedrijfsnieuws: SCIA User Contest 2007 - De wedstrijd kan beginnen!**

Doorheen de jaren is de SCIA User Contest een befaamd evenement geworden dat sterk wordt geapprecieerd door de gebruikers van onze softwareoplossingen en dat veel lof krijgt toegezwaard van de internationale pers. In dit lustrum – dit is inderdaad al de vijfde jaargang - gaan we nog een stukje verder; **nieuwe categorieën, nieuwe software en extra prijzen...**

U herinnert zich nog ongetwijfeld de vorige editie die resulteerde in een prachtig User Contest boek, waarin elk deelnemend project uitgebreide aandacht kreeg. Indien u uw eigen kopie nog niet heeft, kan u dit nog steeds [hier](#) gratis bestellen.

Niet als bij de vorige editie hebben we **verschillende categorieën voorbehouden voor projecten** met SCIA.ESA ontworpen en berekend. De categorie Allplan (Nemetschek) is, door het succes bij de vorige editie, onderverdeeld in 2 categorieën "Allplan Architecture" en "Allplan Engineering" en volledig nieuw in deze wedstrijd is de categorie "Geotechnics", waarin we grondmechanica projecten verwelkomen, die ontworpen zijn door gebruikers van Mserie software (Geodelft).

Grijp deze unieke kans om de resultaten van uw technische kennis en vakkundigheid aan de rest van de wereld te tonen, en wel door middel van 5000 exemplaren van het 'SCIA User Contest Book', 11.000 eNews-brieven in 5 talen en grote internationale persaanbacht. Bovendien wordt het winnende project in elk van de 6 categorieën beloond met een cheque ter waarde van 1000 €.



**Deelnemen is eenvoudig:** doorheen de jaren hebt u uw projecten al uitvoerig uitgewerkt en daardoor is het meeste werk al achter de rug. Het enige wat nog moet gebeuren is de projecten naar ons doorsturen.

Vanaf vandaag kan u zich inschrijven en vindt u al de nodige informatie met betrekking tot de wedstrijd op de **SCIA User Contest 2007** website. Aarzel echter niet om uw regionale SCIA contactpersoon te raadplegen indien u meer informatie wenst.

Schrijf u in....succes is verzekerd!

**Samenwerking tussen Echo en SCIA**

Als een onderdeel van de lopende samenwerking tussen de firma **Echo**, fabrikant van geprefabriceerde vloerelementen, en SCIA zullen verdere stappen worden genomen in de ontwikkeling van voorgespannen balken.

**In de versie 2006.1 van SCIA.ESA PT zullen de volgende functionaliteiten ontwikkeld worden:** A-symmetrische strengenpatronen, Gefaseerde willekeurige staven, Batch Processing van parametrische sjablonen, Norm controle EN 1168, Betonbrandwerendheid en Openingen in staven.

**Vooraf de controle van de betonbrandwerendheid kan gezien worden als een algemene module voor alle bestaande en nieuwe betongebruikers.** Met deze module kan de gebruiker de maximale brandwerendheid van een praktisch gewapend rechthoekige doorsnede controleren. Deze berekening brengt een fysisch niet-lineaire berekening van de doorsnede met zich mee. Momenteel bestaat deze mogelijkheid niet in onze software en moet ze dus nieuw ontwikkeld worden. Merk op dat de huidige controle van de uiterste grenstoestand altijd lineair is, d.w.z. een vlakke doorsnede blijft vlak (hypothese van Bernoulli).

[▲ top](#)



» **Basiscursus 'Allplan FT'** in Arnhem op 24 mei en 1 juni 2006.  
**Agenda & inschrijving...**

## JOBS

SCIA is een **innovatieve firma** in volle expansie. Wij zijn constant op zoek naar nieuwe enthousiaste, resultaatgeoriënteerde medewerkers, die op zoek zijn naar een **uitdagende carrière**. Interesse? Vul dan ons **Online Application Form** en motiveer je interesse.

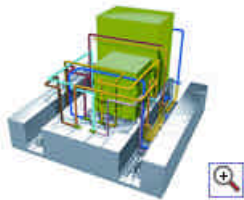


Ook uw **Spontane Sollicitatie** wordt warm onthaald.

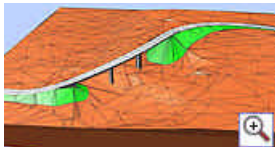
## GALERIJ

Enkele screenshots vanuit:

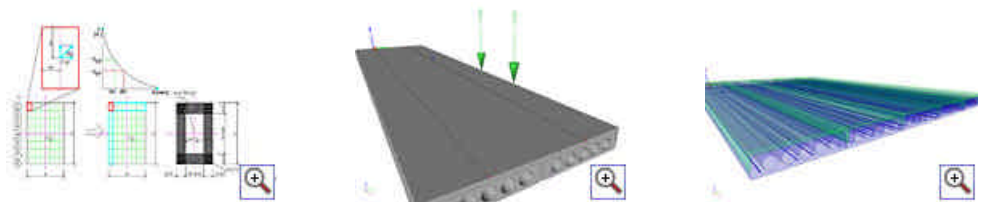
### Allplan Clima



### Allplan DTM



### Allplan Precast



Ten slotte zal de batch processing van de parametrische sjablonen een nieuwe stap voorwaarts betekenen voor alle gebruikers van SCIA.ESA PT. Het versterkt de parametrische oplossing van SCIA.ESA PT met een nieuw baanbrekend aspect. Door deze zogenaamde batch processing te gebruiken is de gebruiker **in staat om een efficiënte oplossing voor elk constructie- en resultaattype te berekenen of te bepalen**. Hij definieert gewoonweg de parameters van de constructie overeenstemmend met zijn wensen, een minimale en maximale waarde voor deze stap en laat de computer alle resultaten berekenen. Deze resultaten zullen worden gepresenteerd in Excel en de gebruiker kan desgewenst de gegevens wijzigen of hij kan mooie grafieken maken bij de ontwikkeling van een parameter over een andere parameter. Meer zelfs, de gebruiker is **in staat om zijn eigen eenheidscontroles te bepalen**. Hij bepaalt gewoonweg de gewenste parameter en deelt deze door de door hem bepaalde limiet parameter.

#### Voorbeeld:

Parameter 1 Resultaat van de vervorming in het midden van het veld, uz  
 Parameter 2 Lengte van de balk, ulim=L/30 [normale formule]  
 Parameter 3 uz/ulim [normale formule]

Parameter 3 zal dan de eenheidscontrole zijn voor de vervorming in het midden van het veld.

## De Duitse bouwsector komt weer boven water

Volgens de bouwfederatie heeft de Duitse bouwsector lang in het slop gezeten. Dit jaar hebben ze echter een prima start gekend, de beste start sinds zeven jaar. Hopelijk een teken van een heropleving van de Duitse economie, die toch nog altijd de beste in Europa is.

De activiteiten van de Duitse bouwsector zijn in januari met meer dan 9,8% gestegen op jaarbasis. Het betreft de eerste waargenomen stijging in deze maand sinds 1999, aldus de Duitse bouwfederatie. Deze stijging is voordelig voor alle bedrijfstakken. De openbare aanbestedingen zijn gestegen dankzij de stijging van de fiscale inkomsten van de gemeenten. Op de markt van de privé-woningen heeft de afschaffing van een eigendomssubsidie geleid tot een vervroeging van diverse werkzaamheden met een uitbreiding van de bouwterreinen tot gevolg.

Na verschillende achtereenvolgende jaren met dalende cijfers, rekt de federatie voor dit jaar op een stabiel omzetcijfer voor de sector. Deze lichte heropleving voert de herstelverwachtingen. Positieve peilingen bij goed geïnformeerde industriëlen en verbruikers hebben ook een gunstige invloed hierop evenals de stijging van industriële activiteiten.



Koepel van de Rijksdag in Berlijn (D) - SCIA klant: Waagner Biro

## Klantenproject: Het gemeentelijk zwembad van Jonfosse (Luik)

**Project:** Het gemeentelijk zwembad van Jonfosse (Luik)

**Klant SCIA:** Architectenbureau Acte 1

**Gebruikte software:** Allplan Architecture

ACTE 1 NV is een architectenbureau bestaande uit 2 bouwkundige ingenieurs, 1 milieudeskundig stedenbouwkundig architect, 7 architecten, 2 binnenhuisarchitecten, 1 vormgever en 2 beheerders.

De belangrijkste sectoren waarin ACTE 1 actief is, zijn:

- » De tertiaire sector (kantoren)
- » De ziekenhuissector en rusthuizen
- » De commerciële sector (Uithangborden voor Carrefour, Krefel, Mediamarkt)
- » De hotelsector
- » De huisvestingssector (individueel, appartementen)
- » De sportsector (sporthallen)

ACTE 1 NV beschikt over de volgende certificaties: ISO 9001 en CoQual.

#### Het project

Het project is in november 2004 gerealiseerd in het kader van een wedstrijd die door de stad Luik georganiseerd werd. De studie werd samen met het bureau 'Coste Architecture' van Montpellier uitgevoerd. Het betreft de bouw van een gemeentelijk zwembad en aangrenzende woningen. De gekozen plaats voor deze accommodatie is interessant omwille van haar verstedelijking (sterke woon -en schooldichtheid), haar niveauverschil en de buurt waarin ze gelegen is (station van Jonfosse).



▲ top

▲ top



### Filosofie

Het nieuwe zwembad moet de buurt opnieuw wat levendiger maken. Om de buurt niet te verstoren, zal de voorgevel in harmonie met de omgeving opgetrokken worden. Het gebruik van blokken natuursteen voor de onderbouw en bakstenen voor de bekleding van verticale stukken, de verdeling van grote glazen vensters over het geheel zorgt voor een horizontaal aspect en maken van het gebouw een sterk architecturaal geheel.

### De gebouwen

- » 2 parkingniveaus
- » Benedenverdieping: Zwembad en accommodatie
- » Niveau 1: Fitnesscenter
- » Niveau 2: Cafetaria en vergaderzalen

### Enkele cijfers

- » Geraamd budget van de werken: 7.500.000 euro all-in
- » Oppervlakte van het terrein: 2500 m<sup>2</sup>
- » Oppervlakte van het zwembad: 1900 m<sup>2</sup>
- » 19 woningen
- » 60 parkingplaatsen

[▲ top](#)

### Tips & Tricks: Grafische uitvoer voor Resultaatklasse in SCIA.ESA PT

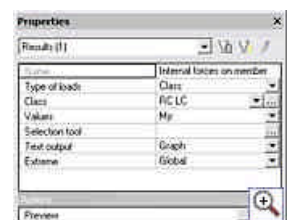
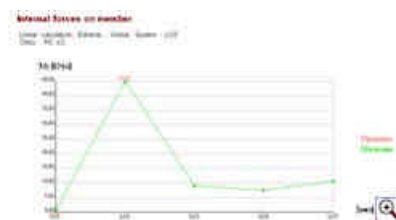
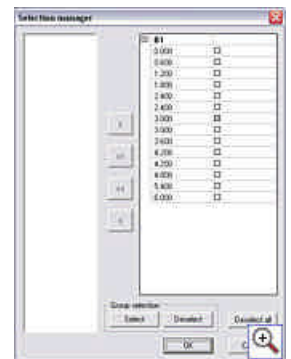
Wanneer **Belastingsgevallen** of **Combinaties** gegroepeerd worden in een **Resultaatklasse**, is het mogelijk de resultaten voor elk onderdeel van de 'Klasse' grafisch weer te geven.

Dit laat de gebruiker toe de verschillende resultaten voor een Resultaatklasse grafisch weer te geven voor een bepaalde **sectie** van een staaf.

Eerst dient een resultatenmenu geopend te worden zoals **Interne krachten van staven**. De resultaten dienen opgevraagd te worden voor een **Klasse**. Vervolgens kan in het **Eigenschappenvenster** de **Tekst Uitvoer** op **Grafiek** gezet worden zodat het afdrukvoorbeeld de resultaten grafisch weergeeft in plaats van numeriek.

Via het **Selectie Gereedschap** kan een sectie van een specifieke staaf geselecteerd worden.

Het **Afdrukvoorbeeld** toont vervolgens het gevraagde resultaat in de geselecteerde sectie voor elk onderdeel van de resultaatklasse.



[▲ top](#)

### Over deze SCIA eNews

- » We vragen u vriendelijk om ons uw meest recente e-mail adres door te sturen, indien het adres dat we nu gebruiken niet meer correct of verouderd zou zijn.
- » Indien u zich wil **uitschrijven** op deze eNews gelieve ons dan een email te sturen met 'unsubscribe' als titel, gevolgd door het te verwijderen e-mail adres.
- » Laat ons weten welke topics u vooral interesseren, zodat wij dit kunnen opnemen in een volgende uitgave. Of misschien heeft u andere suggesties hoe we deze eNews kunnen verbeteren. **U kan hier reageren ...**

[▲ top](#)

	SCIA Group NV - Industrieweg 1007 - B-3540 Herk-de-Stad - Tel: +32 (13) 55.17.75 - Fax: +32 (13) 55.41.75
	SCIA W + B Software B.V. - Kroonpark 10 - NL-6831 Arnhem - Tel: +31 (26) 320.1230 - Fax: +31 (26) 320.1239
Copyright © 2006 - <a href="mailto:info@scia-online.com">info@scia-online.com</a> SCIA International is lid van de Nemetschek Groep	
	