

NL FR EN DE CZ

[Accueil](#) | [Société](#) | [Solutions](#) | [Références](#) | [Actualités & Presse](#) | [Support & Télécharger](#) | [Contact](#)

Mai 2008

[► Version PDF imprimable](#)

Actualités

- Scia vient de passer le second et dernier test pour la certification IFC 2x3 avec son produit phare, SCIA - ESA PT v. 2008. [Lire...](#)
- Nemetschek Scia présente le nouveau **Scia Engineer 2008**. Nous vous recommandons vivement la lecture de notre brochure et du prospectus. [Lire...](#)
- Scia et Nemetschek France ont le plaisir de vous annoncer l'ouverture d'un nouveau bureau à Nancy (F). [Lire...](#)
- **Scia se développe et recrute en France**. Nous recherchons un responsable des ventes et un ingénieur calcul BTP... [Lire...](#)

Cher lecteur,

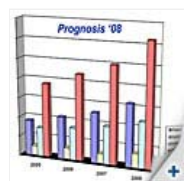
Ce mois-ci nous célébrons déjà notre 40ème édition ! Cela fait exactement 4 ans que nous avons lancé notre toute première eNews. Vos idées, conseils, suggestions et/ou commentaires en vue d'améliorer cette newsletter électronique sont les bienvenus. Dans cette édition de mai, nous avons des informations du monde entier ; d'une station de traitement des eaux à Eupen (Belgique) à un terminal en forme de dragon à Pékin. Nous vous souhaitons une agréable lecture !

Dans cette édition, nous passons en revue les sujets suivants :

- **Nouvelles de Scia : Nemetschek Scia adapte la structure de la société en fonction de sa croissance**
- **Nouveautés : Scia Engineer – Poutres cellulaires selon ENV 1993-1-1 : 1992/A2'**
- **Actualités du marché : un dragon géant accueille le monde entier à l'aéroport de Pékin**
- **Projet : station de traitement des eaux à Eupen (Belgique)**
- **Trucs et astuces : Paramètres de Scia Engineer**

Nemetschek Scia adapte la structure de la société en fonction de sa croissance

La croissance du chiffre d'affaires et du personnel lors de ces dernières années a nécessité d'aligner au mieux l'organisation avec la stratégie d'entreprise. Cette stratégie se base sur la croissance internationale en pénétrant des segments de marché spécifiques dans différentes régions, à l'échelon international.



L'organisation des ventes est implantée dans des divisions régionales pour l'Europe du Nord (Benelux-Scandinavie), l'Europe centrale (Allemagne, Autriche, Suisse), l'Europe du Sud (France, Espagne, Grèce), l'Europe de l'Est (Rép. tchèque, Rép. slovaque, pays des Balkans, Russie) et l'International (Royaume-Uni, Inde, reste du monde). Les responsables de ventes régionaux sont Jules van der Weide, Cyril Heck, Jozef Trubacek et Charles Wilby. Au sein de leurs équipes, les gestionnaires de clientèle jouissent d'une expertise dans un ou plusieurs domaines. Ils gèrent les principaux comptes et les marchés verticaux (bureaux d'ingénierie, producteurs d'acier, industrie du préfabriqué, industrie de l'échafaudage...).



Nouvelles du group Nemetschek

Nemetschek AG a fait état de ses meilleurs chiffres jamais atteints en 2007 ; avec un chiffre d'affaires de 146,2 millions d'euro et une marge BAIIDA de 23%, la société est l'un des acteurs les plus puissants du secteur AEC (Architectural, Engineering, Construction). Avec ses gammes de produits renommées comme Allplan, Archicad, Vectorworks, etc., Scia, Nemetschek gagne des parts de marché dans bon nombre de pays.

Dans le cadre de sa collaboration avec Friedrich & Lochner, Glaser, Nemetschek Allplan Engineering et Nemetschek Precast Engineering, Scia forme le Nemetschek Engineering Group avec un chiffre d'affaires de plus de 30 millions € environ, l'une des plus grosses sociétés de logiciels dans le monde qui se consacre uniquement aux logiciels d'ingénierie.

Nous vous invitons à vous rendre sur notre site www.nemetschek.com pour en savoir plus.

Mises à jour de logiciels

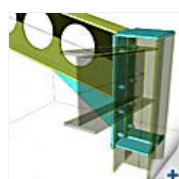
- Nos clients peuvent télécharger les nouveaux **Service Packs** suivants à partir de la section **Téléchargements**.
 - Scia Engineer 2008.0.019
 - ESA-Prima Win 3.100.170

Formations

- **Scia Engineer**
 - Formation de base
 - Calcul non-linéaire
 - Dynamique
 - Éléments finis
 - Structures métalliques
- **Agenda 2008 et inscriptions en ligne...**

Galerie de logiciels

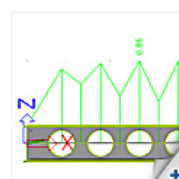
- Lisez notre nouvelle brochure **Scia Engineer**. Voici quelques copies d'écrans.



Structure 3D avec poutres cellulaires



Bibliothèque de poutres cellulaires

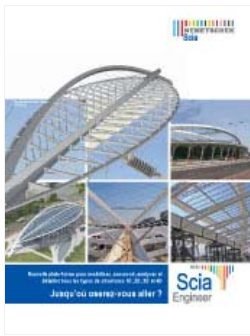


Contrôle unité d'une poutre cellulaire



Déformations d'une poutre cellulaire

L'utilisateur peut également effectuer les tests de résistance aux états limites ultimes ainsi qu'un contrôle des déformations à l'état limite de service. Tous les contrôles permettent d'obtenir un aperçu rapide graphique et/ou numérique des éléments satisfaisants (ou non).

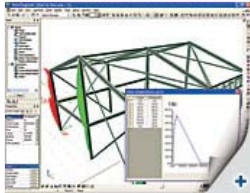


Actualités du marché : un dragon géant accueille le monde entier à l'aéroport de Pékin

A quelques mois du coup d'envoi des Jeux olympiques d'été, l'aéroport de Pékin a inauguré son nouveau terminal. Conçu en forme de dragon par l'architecte Norman Foster, il doit accueillir 19 compagnies aériennes.

170 stades de football : c'est l'équivalent en superficie du nouveau terminal de l'aéroport international de Pékin, inauguré vendredi par la compagnie Shandong Airlines avec un vol en provenance de Jinan, dans l'est de la Chine. Selon son architecte Norman Foster, le nouveau terminal s'étend sur 98 hectares, soit une surface plus importante que les cinq terminaux réunis de l'aéroport britannique de Heathrow.

Le terminal 3, en forme de dragon, mesure plus de 3 km et a coûté 2,7 milliards de dollars (1,8 milliards d'euros). Il doit héberger 25 compagnies aériennes avant le lancement des Jeux olympiques le 8 août, qui doivent drainer 500.000 visiteurs étrangers à Pékin. L'aéroport, prévu pour recevoir 35 millions de passagers par an, en avait déjà accueilli 48 millions en 2007.



Le chantier qui a duré quatre ans a nécessité la présence de 50.000 ouvriers. 10.000 habitants de neuf villages situés au nord-est de la ville ont dû déménager pour faire place au nouveau terminal.



Projet : station de traitement des eaux à Eupen (Belgique)

A propos du bureau GESPLAN

Société fondée en 1986, le bureau **GESPLAN** est actif dans les domaines du génie civil, du bâtiment (immeubles de bureaux, bâtiments industriels, publics et privés) et des infrastructures. Le bureau s'occupe également des problèmes d'environnement, d'égouttage et de voiries.



Le Projet

Chantier d'aménagement des stations d'épuration d'eau potable à Eupen et Stembert.

La mission du bureau d'études (pour le compte des entreprises de génie civil) consistait à réaliser les plans de coffrages et de ferrailage du bâtiment à partir des plans d'architecture réalisés par la Société wallonne des eaux (SWDE).



A l'aide du logiciel Allplan, Gesplan a modélisé le bâtiment en 3D et a réalisé facilement les plans de ferrailage, qui s'avéraient pourtant complexes, surtout dans la zone des filtres.

La structure du bâtiment est la suivante :

- Sous-sol et rez-de-chaussée : la citerne, la salle des pompes, les principales tuyauteries et équipement techniques.
- Au-dessus : 5 nouveaux filtres à calcite.
- Aux étages : la nanofiltration et différents services.

La décomposition du bâtiment suivant les différents plans de construction a permis à l'entrepreneur de mieux cerner les phases d'exécution (préfabrICATIONS, etc.) et l'élaboration de son planning. Les travaux ont débuté en mai 2006. Ils devraient être terminés fin 2008.



L'utilisation des modules suivants a été utile pour la réalisation des plans :

- Tout d'abord les modules « Architecture » et « Volume 3D » pour la réalisation du modèle 3D (style de maquette), le premier pour les volumes simples (radier, dalle, voiles, poutres et colonnes), le second pour les volumes plus complexes ou difficiles à modéliser (renfort sous dalle, console ...).
- Ensuite les modules « Vues et coupes », « Armature par barres » et « Armatures par treillis soudés » pour réaliser le ferrailage en 3D.
- Enfin les modules « Mises en page » et « Modules généraux » pour la réalisation des présentations en plans et l'ajout de quelques détails.



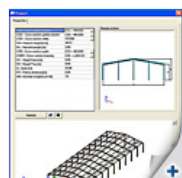
L'utilisation du logiciel Allplan a permis de réaliser, dans un premier temps, des aperçus de la structure en 3D (pour une meilleure compréhension du bâtiment) et dans un second temps, des plans de ferrailage complets.



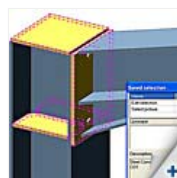
Trucs et astuces : Paramètres de Scia Engineer

Vous manipulez souvent le même type de structures et vous souhaitez améliorer votre rendement ? Ce mot est pour vous : **paramètres**. Vous pouvez attribuer des paramètres à presque chaque entité dans Scia Engineer.

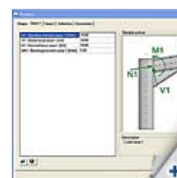
Après le paramétrage, votre projet peut être rouvert et adapté très facilement. Habituellement, vous devez créer un paramètre pour chaque entité souhaitée avant qu'elle ne s'affiche dans la boîte de dialogue du modèle. Une fonctionnalité spéciale remplace la méthode précédente et vous permet de créer une sélection nommée avec l'élément paramétrique. Par exemple, pour un assemblage en acier :



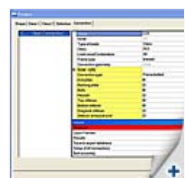
Boîte de dialogue du modèle



Sélection enregistrée d'un assemblage en acier



Ensemble de paramètres d'un assemblage en acier : Efforts internes



Ensemble de paramètres d'un assemblage en acier : conception de l'assemblage

Ensuite, il s'affiche automatiquement dans la **boîte de dialogue du modèle**.
La prochaine fois que vous ouvrirez ce projet, vous obtiendrez d'abord cette boîte de dialogue.
De cette manière, les paramètres corrects peuvent être sélectionnés et vous pouvez immédiatement passer à l'analyse du projet.



A propos de cette eNews de Nemetschek Scia

- Si l'adresse à laquelle nous avons envoyé cette eNews est incorrecte ou obsolète, merci de nous communiquer votre adresse e-mail actuelle.
- Si vous souhaitez **vous désabonner** de cette eNews, il suffit de nous envoyer un e-mail en tapant la mention '**unsubscribe**' dans la ligne d'objet, suivie de l'adresse e-mail à supprimer.
- Faites-nous savoir quels sujets vous intéressent. Peut-être avez-vous d'autres suggestions ou idées pour améliorer cette eNews ?
Pour réagir cliquez ici...



Scia Group nv • Industrieweg 1007 B-3540 Herk-de-Stad • Tél. : +32 13 55 17 75 • Fax : +32 13 55 41 75
Scia France SARL - Centre d'Affaires 10, Rue du Château - F-59100 Roubaix - Tél. : +33 32 833 28 67 - Fax : +33 32 833 28 69
Scia Group Branche Office - Dörenbergstr. 24 - CH-3212 Gurmels - Tél. : +41 26 341 74 11 - Fax : +41 26 341 74 13

Nemetschek Scia • Copyright © 2008 • info@scia-online.com