



eNews

NL FR EN DE CZ

[Startseite](#) | [Unternehmen](#) | [Lösungen](#) | [Referenzen](#) | [News & Presse](#) | [Support & Downloads](#) | [Kontakt](#)

Mai 2009

[▶ Druckversion \(PDF\)](#)

## Nachrichten

- ▶ Die **Sieger** des Nemetschek Engineering User **Contest 2009** stehen fest! [Mehr ...](#)
- ▶ Nemetschek Scia gibt das neue **Scia Engineer 2009, X-Version** heraus. [Mehr ...](#)
- ▶ Nemetschek Scia gibt das neue **'Scia Steel 2009'** release mit 3D+. [Mehr ...](#)
- ▶ **Neu Allplan 2009:** "Verbesserte Ergonomie und Interoperabilität". [Mehr ...](#)
- ▶ Der **neue Katalog zu Scia Engineer 2009** ist erhältlich. Laden Sie ihn noch heute von unserem Website-Bereich [kostenloser Downloads](#) herunter.
- ▶ Lesen Sie die Broschüre **"Was ist neu in Scia Engineer 2009?"**. [Jetzt herunterladen](#) von unserem Website-Bereich [kostenloser Downloads](#).
- ▶ Wir laden Sie ein unserem neuen **White Paper "Scia Scaffolding"** zu lesen. Scia Scaffolding garantiert einen **präzisen Entwurf** und einen beträchtlichen **Zeitgewinn** während des Arbeitsprozesses. [Mehr ...](#)

Sehr geehrte Leser der eNews,

Im Mai erwacht die Natur endgültig aus dem Winterschlaf – und auch Nemetschek Scia hat Neues zu berichten: Wir freuen uns, die **Sieger des Nemetschek Engineering User Contest 2009** vorstellen zu dürfen und sind stolz darauf, **neue Versionen** unserer Produkte **Scia Engineer, Scia Steel** und **Allplan 2009** ankündigen zu können.

### Wer sind die Sieger des Nemetschek Engineering User Contest?

Aus den **122 eingereichten Projekten** des User Contest wurden **8 glückliche Gewinner** ausgewählt: CSM nv (BE), Ney & Partners (BE), Mott MacDonald (CZ), IV-Consult (NL), BG-Ingénieurs Conseils (CH), Vahanen Consulting Engineers (FI), Tauw (NL) und Besix (UAE).

Das Niveau der eingereichten Projekte aus 16 Ländern ist extrem hoch. Wir möchten Sie ermuntern, mehr über den User Contest und die Siegerprojekte in unserer [Pressemittteilung](#) zu lesen. [Das User Contest Book steht ebenfalls als Download zur Verfügung](#). Sie können natürlich auch [Ihr persönliches Exemplar anfordern](#).

### Welche neuen Produkte wird Scia 2009 vorstellen?

**Scia Engineer Version 2009** liegt bereit. Wir nennen diese Version auch **Version X**, da sie diverse X-Faktoren abdeckt: **eXzellente Leistung, XML-Interoperabilität** und **eXcel-Verknüpfung**. Der Leistungszuwachs beruht auf Optimierungen bei der Darstellung und der Analysegeschwindigkeit (64-Bit). Einen Überblick über das neue Scia Engineer V2009 enthält unser Papier **"Was ist neu in Scia Engineer 2009?"**.

**Scia Steel** – die Stahlsoftware von Scia – wird derzeit überarbeitet. Die Benutzeroberfläche wird überholt, die **Bearbeitung von Lieferungen** wird erweitert, die **Fertigung von Stahlplatten** wird stark verbessert (manuelles Verschachteln, Aufteilen, grafische Ausgabe usw.) und ein **Stechuhrmodul** wird hinzugefügt – all das für Version 2009. Siehe im Artikel **"Neues in Scia Steel 2009"**.

Auch **Allplan 2009** ist nun verfügbar. In dieser Version wurden hauptsächlich **Ergonomie und Interoperabilität** verbessert. Allplan 2009 **unterstützt einige neue Dateiformate** und bringt eine Lösung für die Langzeitarchivierung im ISO-Standard PDF/A-1a mit. Zu den Neuerungen gehören ein **GEO-Modul** zum Vernetzen von bis zu 300.000 Punkten, eine Funktion zum Mapping von DGMS auf Luftaufnahmen und **diverse Verbesserungen bei konstruktiver Bearbeitung von Stahlbewehrung**. Mehr Informationen finden Sie im Artikel **"Neues in Allplan 2009"**.



## Termine

- ▶ Vom 11. bis 15 Mai findet das zweijährliche Kaltenbach-Seminar **International Partners-in-Steel 2009** statt. Scia wird dabei sein und lädt Sie herzlich ein. [Mehr ...](#)
- ▶ **Ingenieurbautage in Freiburg** am 12. Juni 2009. [Mehr...](#)
- ▶ **Ingenieurbautage in Villingen** am 13. Juni 2009. [Mehr...](#)
- ▶ **Ingenieurbautage in Ravensburg** am 14. Juni 2009. [Mehr...](#)

## Software-Update

- ▶ Als Kunde können Sie folgende **Servicepacks** in unserem geschützten [Download-Bereich](#) herunterladen. Wenn Sie trotz [Wartungsvertrag](#) nicht auf diesen Bereich zugreifen können, [fordern Sie hier Ihren Benutzernamen und Ihr Kennwort an](#).
  - **Scia Engineer 2009.0.158a**
  - **ESA-Prima Win 3.100.231**
  - **Allplan 2008.0e1**

## Softwaregalerie

- ▶ **'Engine room of the EPR of Flamanville'**. Vielen Dank an Baudin Chateaufneuf (FR)

## Die Sieger des Nemetschek Engineering User Contest 2009 stehen fest!

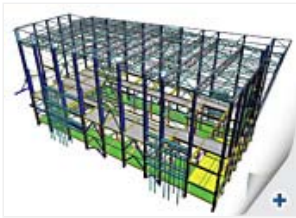
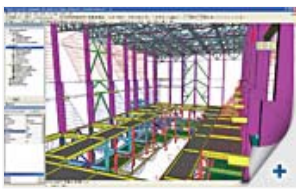
Im März hat eine internationale Jury bestehend aus Experten aus Wissenschaft und Wirtschaft die Projekte des Nemetschek Engineering User Contest 2009 bewertet. Alle Projekte wurden auf Originalität, Komplexität, technisches Können und korrekte Anwendung der eingesetzten Software geprüft. Internationaler denn je stand dieser Wettbewerb allen Anwendern offen, die Softwarepakete der Nemetschek-Unternehmen einsetzen, nämlich Scia Engineer, Allplan Engineering, Allplan Precast, Frilo statics und Glaser -isb cad-.

Viele der eingereichten Projekte zeigen, wie Gebäudedatenmodellierung (BIM) und andere Wege des Datenaustauschs zwischen Statik und CAD-Modell in der Praxis funktionieren. Alle 122 eingereichten Projekte werden in einem farbigen, nahezu 300 Seiten umfassenden Buch vorgestellt. Darin werden die technischen Herausforderungen und Lösungen in Nemetschek-Ingenieursoftware detailliert beschrieben. Das Buch bietet allen teilnehmenden Unternehmen die einzigartige Möglichkeit, ihr Wissen und ihre Expertise einem breiten Publikum vorzustellen. Etwa 13.000 Exemplare werden gedruckt und kostenfrei abgegeben. Sie können ein [kostenloses Exemplar des User Contest Book bestellen](#), in der [Onlineversion blättern](#) oder eine [PDF-Datei herunterladen](#).

### Und die Sieger sind ...

Kat.1: CSM nv (BE) mit **"Vörösmarty Tér 1 Multifunctional Building"** in Budapest (HU)  
 Kat.2: Ney & Partners (BE) mit **"Office Building Facelift Umicore"** in Hoboken (BE)  
 Kat.3: Mott MacDonald (CZ) mit **"Bridge over Vltava River"** in Prague-Troja (CZ)  
 Kat.4: Iv-Consult (NL) mit **"Hard-coal Power Station"** in Karlsruhe, Rheinhafen (DE)  
 Kat.5: BG Ingénieurs Conseils (CH) mit **"Shells of the Rolex Learning Centre"** in Lausanne (CH)  
 Kat.6: Vahanen Consulting Engineers (FI) mit **"Helsinki Music Hall"** in Helsinki (FI)  
 Kat.7: Tauw (NL) mit **"Extension and Renovation of Katwijk pumping station"**, in Katwijk (NL)  
 Der Sonderpreis der Jury: **BESIX (VAE)** mit **"The Tornado Building"** in Doha (Qatar) verliehen.


[▶ top](#)

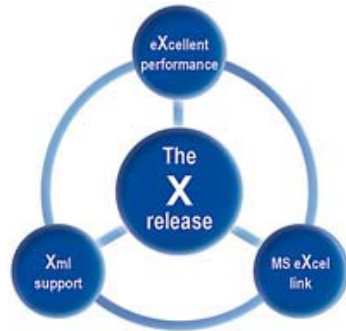


Wir gratulieren allen Gewinnern, Nominierten und Teilnehmern recht herzlich.

Lesen Sie auch unsere [neueste Pressemitteilung vom 4. Mai](#).



## Neu: Scia Engineer 2009 - Mission X



Viele von uns sind auf der Suche nach einem ominösen X-Faktor, der – häufig in übertragenem Sinne – für das gewisse eXtra steht: ultimative Erlebnisse, Außergewöhnliches, Herausragendes ... Während der Arbeit an Version 2009 von Scia Engineer konzentrierten wir uns auf solche X-Faktoren, die eine erstklassige Statiksoftware ausmachen: **Qualität, Leistung, Offenheit**. So entstand in unserer Mission X **Scia Engineer 2009, Version X**.

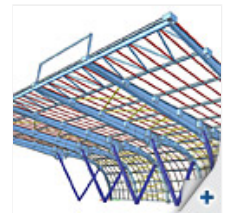
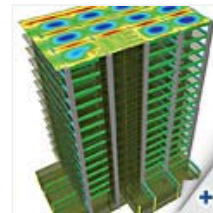
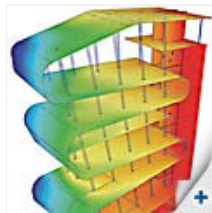
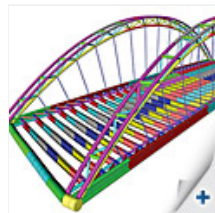
### Qualität

Die Version 2009 von Scia Engineer enthält viele Verbesserungen, welche die Gesamtleistung steigern. Einerseits handelt es sich um das Resultat von Verbesserungsvorschlägen, Hinweisen und Anforderungen von Ihnen, den Anwendern. Andererseits ist natürlich auch unsere Invention eingeflossen.

### Leistung

Die bessere **Speicherverwaltung** ist einer der Schlüsselfaktoren in Version 2009. Sie reduziert die Ansprüche an die Computerressourcen, was zu einem schnelleren Durchsatz des Rechners bei der Modellierung, Bemessung und Optimierung von Tragwerken führt. Außerdem haben wir die Zeichnungskomponente von Scia Engineer optimiert, und so einen **schnelleren Bildaufbau des Analysemodells und der Zusatzmodellaten wie Lasten, Auflager usw.** erreicht. All diese Punkte ermöglichen den effektiveren Einsatz von Scia Engineer bei der Analyse noch größerer Modelle als bisher.

Immer mehr Computer werden heutzutage mit **64-Bit-Prozessoren** ausgestattet. Der Rechenkern von Scia Engineer wurde daher parallel für 32- und 64-Bit-Systeme entwickelt. Außerdem kann der Rechenkern **alle verfügbaren Prozessoren der PC-Hardware** nutzen. Diese zwei Neuerungen sorgen für eine schnellere Lösung, was sich vor allem in großen Projekten mit Zehntausenden Gleichungen bemerkbar macht. Außerdem kann auch für umfangreiche Strukturen der direkte Rechenkern anstelle des iterativen Kerns verwendet werden – eine weitere Möglichkeit, die Rechenzeit zu reduzieren.



### Offenheit

Die Offenheit des Systems äußert sich in der Unterstützung von weit verbreiteten Formaten wie **IFC, DWG, DXF, VRML, U3D** usw. sowie die Möglichkeit eines PDF-Exports inklusive **3D PDF**.

Aber in diesem Fall bedeutet Offenheit noch mehr. Die Version X stellt auch weitere Möglichkeiten zum Datenaustausch mit anderen Programmpaketen über eine **XML-Schnittstelle** zur Verfügung. Sogar eigene Nachweise können nun unter **MS Excel** ausgeführt und anschließend mit den in Scia Engineer integrierten Nachweisen kombiniert werden.

Mehr Informationen finden Sie in der Broschüre "[Was ist neu in Scia Engineer 2009](#)".



## Neu: Scia Steel 2009 3D+

### Scia Steel bietet modernstes Monitoring per IT.

Nemetschek Scia ist bestrebt, seinen Kunden einen Wettbewerbsvorteil zu verschaffen. Scia Steel wurde entwickelt, damit Sie Stahlbauprojekte effizient verwalten sowie pünktlich und wirtschaftlich durchführen können. Jede weitere Version bietet dazu neue Funktionen.

Während der Entwicklung dieser neuen Version wurden im regen Austausch mit Kunden vor allem folgende Bereiche erweitert und verbessert:

- Planung
- Projektverwaltung
- Verschachteln von Platten
- Versandaktivitäten

Um den Wettbewerbsvorteil für unsere Kunden weiter zu vergrößern, wird auch jetzt eifrig an der nächsten Generation von Scia Steel gearbeitet. Sie fügt sich in die BIM-Philosophie (Building Information Modelling) perfekt ein und stellt unseren Kunden umfassende 3D-Daten zur Verfügung.

Neben dem aktuellen Funktionsumfang wird die künftige Version Projektdaten in 4D (Projektfortschritt mit Zeitablauf) und sogar 5D (Projekt mit voller Kostenermittlung) bereitstellen.



Die folgenden Module sind bereits verfügbar:

- Projekt-Modell-Schätzung
- Projektfortschritt
- Projektdokumentenverwaltung

### Scia Steel 3D+

"IFC" wird in der Baubranche als neuer Integrationsstandard entwickelt und eingesetzt.





IFC beschreibt die gesamte 3D-Struktur – sowohl die Stahlteile als auch alle anderen Bauelemente (Beton, Bewehrung usw.). Der Großteil der CAD-Pakete für Stahltragwerke auf dem Markt bietet den IFC-Export.

Scia Steel nutzt den IFC-Standard für die Visualisierung des CAD-Modells und zum Hinzufügen weiterer Daten:

- Status (gezeichnet, genehmigt, in Fertigung, geliefert, montiert usw.)
- Verwaltung der Teilleiste
- Fertigungszeichnungen, Bestellformulare usw.
- Kostenrechnung

Mittels einer frei definierbaren **Kostenrechnungsmethodologie** (XML) können Sie automatisch die Kosten jedes einzelnen Elementes separat ermitteln – und damit auch für jedes einzelne Projekt. Das Kostenrechnungsverfahren unterstützt Sie beim Erstellen von Angeboten, Plänen der Fertigungsbudgets usw.

Immer mehr Scia-Kunden nutzen diese Kostenrechnung in Verbindung mit **Scia Engineer**. Nach dem Entwurf eines Bauwerks lässt sich so schnell eine Kostenschätzung für das Gesamtprojekt abgeben. In naher Zukunft stehen alle 3D+-Funktionen auch in Scia Steel zur Verfügung.

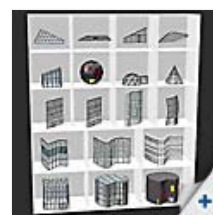


## Neu: Allplan 2009, "Verbesserte Ergonomie und Interoperabilität"

In Allplan 2009 setzt Nemetschek den schwungvollen Kurs der Version 2008 fort: Alles dreht sich um den Anwender, der neue und verbesserte Hilfsmittel für effizientes Arbeiten erhält.

### Ergonomie

Neben der Gebäudestruktur zum Strukturieren und Organisieren des 2D- und 3D-Modells steht nun eine neue **Zeichnungsstruktur** zum Organisieren verschiedener Dokumente anhand eigener Kriterien oder Hierarchieebenen zur Verfügung. Auch die **Paletten** wurden erweitert: Einige Symbolleisten werden nicht mehr benötigt und diverse Schaltflächen sind nun in durchdachten Dialogen vereint. Die Anwenderlogik **"Erst auswählen, dann ändern"** gilt nun auch im großen Maßstab. **Bildschirmfavoriten** vereinen separate Prinzipien und ermöglichen ein schnelles Umschalten zwischen verschiedenen Darstellungsmodi eines Modells.



Film 1

### Interoperabilität (Film 3)

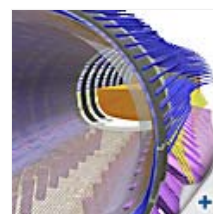
Gute Kommunikation mit Partnern ist für den Projekterfolg unabdingbar. Daher wurden neben der Optimierung der vorhandenen Protokolle DWG/DXF und DGN noch weitere Formate implementiert. So können Sie auf einen **verbesserten** bidirektionalen **Austausch** mit **Cinema4D** (Rendering und Animation), **Rhino** (organische Formen) und **VRML** (Rapid Prototyping) zugreifen. Auch weniger verbreitete Formate wie **U3D** (Universal 3D) und **MXS** (MaxwellRender) werden unterstützt. Für die Langzeitarchivierung bietet Allplan 2009 das ISO-Format **PDF/A-1a**.



Film 2

### Architektur

Umbaumaßnahmen z. B. bei Nutzungsänderungen, Modernisierungsmaßnahmen von unbewohntem Wohnraum usw. werden immer wichtiger. Das ist für uns Grund genug, Architekten mit neuen Funktionen wie dem **Renoviermodul** zu unterstützen. Dieses Modul macht die Unterscheidung von bereits vorhandenen, abzureißenden und neu zu erstellenden Bauteilen über den Darstellungsmodus und Farbschemata zum Kinderspiel. Der **Fassadenmodellierer** (Film 1) wurde ebenfalls runderneuert und bietet nun nahezu unbegrenzte Möglichkeiten. Auch nachhaltige Planung nimmt einen Platz auf der Hitliste ein. Für optimale Hilfsmittel in diesem Bereich hat Nemetschek sich mit Spezialisten zusammengetan. Allplan 2009 enthält kostenlose Module für **Energieanzeige**, **Photovoltaik** sowie **Solarthermie** – so werden Planung und Bemessung einfach gemacht. Separat erhältliche High-End-Versionen dieser Module ermöglichen Fortgeschrittenen detaillierte Anpassungen.



Film 3

### Entwurf

Immer mehr Ingenieurfunktionen werden an die Palettenbedienung angepasst. Sie können nun per Palette **lineare Platzierungen** erstellen oder ändern. Die Handhabung der **Kreis- und Wendelbewehrung** (Film 2) wurde verbessert. Das **Geomodul** kann nun bis zu 300.000 Punkte vernetzen. **Digitale Geländemodelle** (DGM) können auf **Luftbildern** dargestellt werden.



## Über die Nemetschek Scia eNews

- Falls die E-Mail-Adresse, an die wir diese Nachricht geschickt haben, nicht korrekt ist oder Sie die Zustellung an eine andere E-Mail-Adresse wünschen, teilen Sie uns doch bitte die gewünschte E-Mail-Adresse mit.
- Wenn Sie diese **eNews abbestellen** möchten, senden Sie uns eine E-Mail mit dem Wort **unsubscribe** und der auszutragenden E-Mail-Adresse im Betreff.
- Bitte teilen Sie uns mit, wenn Sie sich für die folgenden Ausgaben ein bestimmtes Thema wünschen. Wir freuen uns auch über Ihre Vorschläge oder Ideen zur Verbesserung dieser eNews. **Antworten Sie uns einfach hier...**
- Falls Sie die monatlichen eNews von Nemetschek SCIA nicht erhalten, **können Sie sie hier abonnieren**.



Scia Group nv • Industrieweg 1007 B-3540 Herk-de-Stad • Tel.: +32 13 55 17 75 • Fax: +32 13 55 41 75  
 Scia Software GmbH • Emil-Figge-Str. 76-80 D-44227 Dortmund • Tel: +49 231/9742586 • Fax +49 231/9742587  
 Scia Datenservice GmbH • Dresdnerstrasse 68/2/6/9 A-1200 Wien • Tel: +43 1 7433232 11 • Fax: +43 1 7433232 20  
 Scia Group Branch Office • Dürenbergstr. 24 CH-3212 Gurmels • Tel: +41 26 341 74 11 • Fax: +41 26 341 74 13

Nemetschek Scia • Copyright © 2009 • info@scia-online.com