

Není tento mail čitelný? Přečtěte si naši webovou verzi nebo PDF verzi.



NL FR EN DE CZ

Domů | Firma | Řešení | Reference | Novinky a události | Podpora a stahování | Kontakt

Květen 2010

## Novinky, akce a události

- ▶ [STATIKA 2010 se blíží](#)
- ▶ K dispozici jsou pro vás dva nové prospekty jak řešit "Navrhování betonových konstrukcí dle Eurokódu" a "Návrh předpjatého betonu".
- ▶ Jste **student** nebo **profesor**? Stáhněte si studijní verzi Scia Engineer dnes zcela zdarma.
- ▶ **Rok 2010** je rokem přechodu na Eurokódy, které v březnu nahradí i britské normy. Přečtěte si [Vysvětlivky k Eurokódům...](#)
- ▶ Zúčastněte se průzkumu: "[Users of Software for Design and Engineering](#)" (v angličtině).
- ▶ **Scia Engineer**, první certifikovaný software odpovídající Eurokódu 3 (EN1993-1-1), certifikace od CTICM.

## Update Software

- ▶ Stáhněte si **nejnovější service packy** v sekci [zabezpečené stahování](#).
  - Scia Engineer 2010.0.314b
  - Scia Steel 2009 SP7
  - Allplan 2009-2
  - Allplan Precast 2008.2a2
- ▶ Zřídte si přes RSS automatické upozornění o dostupnosti nejnovějších Scia Engineer Service Packů. 

## Školení

- ▶ Vyzkoušejte zdarma interaktivní eLearning!



- ▶ Nabízíme množství školení na Scia Engineer, Scia Geotechnics, Allplan... Podívejte se na [kalendář školení](#) a registrujte se online...
- ▶ Preferujete **individuální školení** u vás ve firmě? Kontaktujte prosím naši pražskou (224 322 288) nebo brněnskou kancelář (545 193 341).

- ▶ [Kalendář školení 2010](#). Přihlaste se online...



- ▶ Ptejte se na [Scia fóru](#). [Registrujte zde...](#)

## Softwarová galerie

DAEWOO E&amp;C

Vážení čtenáři, v tomto čísle eNews bychom vám rádi představili následující témata:

- Nemetschek Scia spouští nové internetové stránky na podporu přechodu na Eurokódy
- Nemetschek Scia otevírá novou pobočku ve Finsku
- Kazuyo Sejimaová a Ryue Nishizawa z Japonska získávají za rok 2010 nejprestižnější ocenění v architektuře - Pritzkerovu cenu
- Střední škola Haut-Lac, Vouvry (Švýcarsko)
- Scia Engineer Tipy a triky: Rozdělování a spojování ploch

## Nemetschek Scia spouští nové internetové stránky na podporu přechodu na Eurokódy

Společnost Nemetschek Scia přednedávnem pořádala průzkum na téma Eurokódy, z něž vyplynulo, že naši zákazníci a partneři požadují více technických informací o této normě, která se v Evropě stává standardem.

Pro podporu přechodu na Eurokódy proto nyní spouštíme nové internetové stránky - [www.eurocodes-online.com](http://www.eurocodes-online.com) - určené především uživatelům softwaru Scia. Na těchto stránkách najdete odborné články, nejnovější informace a zkušenosti z různých zemí, kde se Eurokódy používají, příklady z praxe, odpovědi na nejčastější otázky i mnohem více. Stránky jsou zatím dostupné v angličtině, francouzštině, němčině, finštině a ostatní jazyky budou následovat během příštích několika měsíců. Těšíme se na vaše připomínky a podněty.

Na téma Eurokódy v praxi pořádá společnost Nemetschek Scia rovněž řadu **workshopů** a **seminářů**.

[www.eurocodes-online.com](http://www.eurocodes-online.com)

top

## Nemetschek Scia otevírá novou pobočku ve Finsku

Společnost **Nemetschek Scia** rozšiřuje své aktivity ve skandinávském regionu a 1. května letošního roku otevřela novou pobočku ve Finsku. Finská pobočka Nemetschek Scia sídlí na stejném místě jako společnost **Vahanen oy**, jež je dlouhodobým obchodním partnerem Scia a známou architektonicko-strojírenskou společností v regionu. Podpora a prodejní operace jsou řízeny managementem Scia pod vedením regionálního vedoucího prodeje, p. Julese van der Weide.

Scia poskytuje služby několika klientům ve Finsku a okolí, mezi jinými Ruukki, Best-Hall oy, Ramboll Finland oy a Magnus Malmberg Consulting Engineers Oy.

Přečtěte si více v naší poslední tiskové zprávě...

top

## Kazuyo Sejimaová a Ryue Nishizawa z Japonska získávají za rok 2010 nejprestižnější ocenění v architektuře - Pritzkerovu cenu



Jedním z posledních návrhů vítězného páru architektů je **Výukové centrum Rolex Spolkové vysoké školy technické** v Lausanne ve Švýcarsku. Tato výrazná skořepinová konstrukce přinesla vítězství technické kanceláři BG Ingénieurs Conseils (Lausanne) v soutěži uživatelů **Nemetschek Engineering User Contest 2009** (kategorie 5).

Výrok soutěžní poroty zněl takto: „komplex tenkých betonových skořepin, za kterých je konstrukce složená, vytváří vizuálně velmi zajímavý a přitom vysoce funkční prostor vyžadující pečlivou analýzu ve všech fázích výstavby“.

Pomocí softwaru Scia Engineer byla provedena nelineární a dynamická analýza konstrukce a simulace po odstranění bednění. Výsledkem je stavba, která souzní s okolní krajinou. **Gratulujeme BG Ingénieurs Conseils** k jejich úspěšné spolupráci s vítězi prestižní Pritzkerovy ceny.

top

## Střední škola Haut-Lac, Vouvry (Švýcarsko)

## O esm group

**esm group** tvoří síť technických kanceláří, které operují na národní i mezinárodní úrovni. Společnost byla založena v roce 1997 a zahrnuje čtyři subjekty v Ženevě, Lausanne, La Tour-de-Peilz a Monthey ve Švýcarsku. Dnes zaměstnává okolo čtyřiceti zaměstnanců. Společnost poskytuje služby z oblasti projektových studií, posudků, poradenství, výzkumu a vývoje.

## O projektu

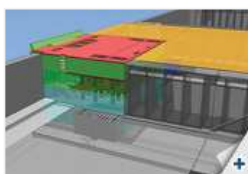
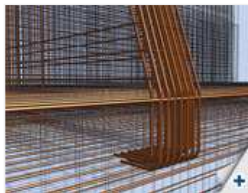
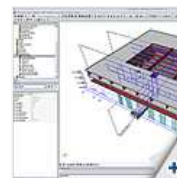
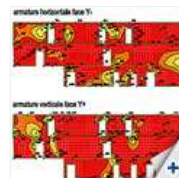
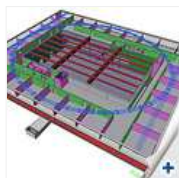
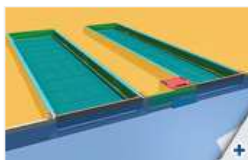
Projekt se týkal nové budovy střední školy ve městě Vouvry ve Švýcarsku. Budova má tři patra a třicet tříd pro všeobecné vzdělávání, dvě kuchyně, dvě učebny pro vědu, pět učeben pro umělecké činnosti a tři tělocvičny.

Budova svým tvarem připomíná obří houbov. Tělocvična, tranzitní prostor a přilehlá technická třída tvoří nohu, která podpírá dvoupatrový klobouk s velkým převisem 8,5 m, ve kterém jsou umístěny ostatní třídy. Protože finálního statického působení bylo možné docílit až po úplném dokončení stavby, byla horní podlaží navržena jako samonosná konstrukce.

Tahový prstenec ve stropní desce byl vyztužen dodatečně předpínacími kabely, které tak snížily deformace způsobené konzolou. Aby se co nejvíce snížilo zatížení působící na konzolu, je tloušťka stropních desek co nejmenší a strop přizemí je vyroben jako dřevěná konstrukce. Stropní desky jsou zhotoveny z lehkých nosných materiálů.

Sportovní hala je zakryta dřevěnou rámovou konstrukcí a OSB panely. Budova splňuje aktuální požadavky na odolnost vůči zemětřesení.





### Modelování

Všechny části projektu byly modelovány v programu Scia Engineer: celá 3D konstrukce, různé materiály (beton, dřevo, ocel), předpětí, pilotový základ, interakce s podložím atd. Všechny prvky konstrukce byly posouzeny na účinky statického zatížení a zemětřesení.

Video o návrhu ve Scia Engineer je ke zhlédnutí na [Nemetschek Scia kanálu You Tube](#).



### Scia Engineer Tipy a triky: Rozdělování a spojování ploch

Rozdělování a spojování ploch je nová funkce softwaru Scia Engineer 2010.0.



Tato nová funkce je primárně určena pro použití ve fázi modelování projektu. V současné době ji lze použít na rovinné plošné prvky, skořepiny zatím nejsou podporovány.

Plochu lze rozdělit přímkovým nebo i zakřiveným řezem. Jejich tvary najdete v příkazovém řádku:



Při rozdělování ploch zůstávají zachovány polohy a vlastnosti podoblastí a otvorů. Je podporován také převod přidavných dat. Pokud je např. podoblast použita jako podpora (viz Příklad), pak bude tento stav převeden i na nové plochy. Také výchozí nastavení spojitého zatížení na okrajích bude zachováno. Nicméně se doporučuje vždy zkontrolovat pozice všech zatížení. Atributy jako data betonových prvků jsou zkopírovány do nově vytvořených částí. Vnitřní uzly a vnitřní hrany, pokud jsou použity, budou při rozdělování výchozího prvky smazány, čemuž je potřeba věnovat pozornost.

Další možnost, která usnadňuje práci s plošnými prvky je funkce „Režim výběru podle viditelnosti“. Ve výchozím nastavení je tato funkce neaktivní, a tak je možné plošný prvek vybrat kliknutím jen na jeho okraj. Po aktivaci této funkce je možné vybrat rendrovaný (!) plošný prvek kliknutím kamkoli na jeho povrch.

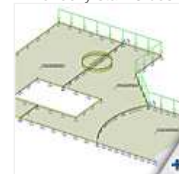


#### Příklad

Výchozí stav: 1 deska



Konečný stav: 3 desky



- Pokud dosud neodebíráte Nemetschek Scia eNews, můžete se [přihlásit zde...](#)

Scia CZ, s.r.o. - Slavičkova 1a - 638 00 Brno - Tel: +420 545 193 526 - Fax: +420 545 193 533  
 Scia CZ, s.r.o. - Thákurova 3 - 160 00 Praha - Tel: +420 224 322 425 - Fax: +420 224 322 288  
 Scia SK, s.r.o. - Topoľová 8 - 010 03 Žilina - Tel: +421 415 003 070 - Fax: +420 415 003 072  
 Scia Group nv - Industrieweg 1007 - B-3540 Herk-de-Stad - Tel: +32 13 55 17 75 - Fax: +32 13 55 41 75

Nemetschek Scia - Copyright © 2010 - [info@scia-online.com](mailto:info@scia-online.com)