eNews niet leesbaar? Lees dan onze [website versie](#) of de [PDF versie](#)

NL FR EN DE CZ

Home | Bedrijf | Oplossingen | Referenties | Nieuws & Pers | Support & Downloads | Contacteer ons

Mei 2010

Nieuws & Evenementen

- ▶ **Press Release: Nemetschek Scia start een kantoor in Scandinavië** (Engelstalig)
- ▶ **Nemetschek Scia** zal aanwezig zijn op de IPHA conference - 8 tot 10 mei in Brussel (BE)
- ▶ Lees onze 2 nieuwe **Solution Sheets** "Design of concrete structures according to the Eurocodes" en "Design of prestressed concrete".
- ▶ **Nemetschek Scia** organiseert een 4-daags seminar "Eurocode in de praktijk"



- ▶ **2010**, het jaar van de omschakeling naar de **Eurocodes**. De NEN en BLN werden in maart 2010 teruggetrokken. Lees Scia's verklarende nota over de Eurocodes.
- ▶ Nemetschek Scia **verwelkomt nieuwe Scia Engineer salespartner** in Brazilië: RCTASK.
- ▶ Bent u **student** of (**hoog-**)**leraar**? **Download** vandaag nog uw **gratis** versie van **Scia Engineer**.
- ▶ **Scia Engineer** is de eerste software die gecertificeerd is conform Eurocode 3 (EN1993-1-1) door **CTICM** (FR).

Software Update

- ▶ Klanten kunnen de nieuwe **service packs** downloaden in onze **beveiligde downloadsectie**.
 - **Scia Engineer 2010.0.314b**
 - **Scia Steel 2009 SP7**
 - **Allplan 2009-2**
 - **Allplan Precast 2008.2a2**
- ▶ Ontvang een **automatische melding** via RSS bij **nieuwe Scia Engineer Service Packs**.

Opleidingen

- ▶ Bezoek onze **gratis** interactieve eLearning webtool.
 
- ▶ We bieden **groepsopleidingen** aan voor **Scia Engineer, Scia Geotechnics, Allplan, ...** Raadpleeg onze **opleidingsagenda** en **schrijf u online in...**
- ▶ Interesse in een **individuele opleiding** in uw kantoren en ter plaatse afgestemd op uw bedrijf? **Contacteer** Mevr. K. Verhille.
 

- ▶ U kan al uw vragen ook stellen op

Beste eNews-lezer, deze maand presenteren we...

- **Nemetschek Scia lanceert nieuwe website om de overgang naar de Eurocodes te ondersteunen**
- **Nemetschek Scia start kantoor in Scandinavië (FI)**
- **De 'Pritzker Price voor Architectuur 2010' gaat naar Kazuyo Sejima en Ryue Nishizawa (Japan)**
- **College van Haut-Lac – Vouvry (Zwitserland)**
- **Tips en Tricks Scia Engineer: Opdelen en samenvoegen van 2D-elementen**

Nemetschek Scia lanceert nieuwe website om de overgang naar de Eurocodes te ondersteunen

Na het houden van een aantal Eurocode-enquêtes heeft Scia vastgesteld dat onze klanten en partners nood hebben aan meer **technische informatie** over deze belangrijke norm, die toch de standaard in Europa wordt.

Om deze overgang te ondersteunen sponsort en lanceert Nemetschek Scia een gloednieuwe, toepassingsgerichte, website www.eurocodes-online.com, speciaal ontworpen voor huidige en toekomstige gebruikers van **CAE-toepassingen** die door Scia verdeeld worden. Technische artikelen, up-to-date informatie over de Eurocodes in de verschillende landen, voorbeelden van toepassingen, Q&A (vragen en antwoorden) en veel meer vindt u terug op deze site. Deze speciale website is beschikbaar in het Engels, en andere talen zoals Frans, Duits en Fins volgen in de komende maanden. Scia stelt altijd prijs op uw feedback en waardeert uw input over dit onderwerp.

www.eurocodes-online.com

Neem zeker ook dat Scia in alle regio's met specifieke **Eurocode-workshops en -seminars** start om gebruikers intensief te trainen op alle vlakken van praktisch constructief ontwerp conform de Eurocodes.

 top

Nemetschek Scia start kantoor in Scandinavië (FI)

Door het oprichten van een verkoopskantoor in **Finland** breidt Nemetschek Scia haar activiteiten uit naar de Scandinavische regio. De activiteiten starten op 1 mei 2010. Het kantoor bevindt zich in de gebouwen van Vahanen oy. Vahanen is al jaren een gewaardeerde zakenpartner van Scia en een gerenommeerd architecten-/engineeringbureau in de regio. Dhr. Jules van der Weide, Scia Regional Head of Sales, leidt vanuit dit kantoor de support- en salesactiviteiten voor Nemetschek Scia in goede banen. Scia ondersteunt verschillende klanten in en rond Finland, o.a. Ruukki, Best-Hall oy, Ramboll Finland oy en Magnus Malmberg Consulting Engineers Oy.

Lees meer hierover in ons nieuwste [persbericht](#) (Engelstalig)...

 top

De 'Pritzker Price voor Architectuur 2010' gaat naar Kazuyo Sejima en Ryue Nishizawa (Japan)



Een van de meest recente realisaties van de gelauwerde architecten is het **Rolex Learning Centre** van de Ecole Polytechnique Fédérale in Lausanne (Zwitserland). De engineering van deze opmerkelijke schaalconstructie was in handen van onze klant BG Ingénieurs Conseils (Lausanne), winnaar van de **Nemetschek Engineering User Contest 2009** (categorie 5).

Een citaat van de jury: "*Het complex bestaat uit een constructie van dunne betonnen schalen die een indrukwekkend visueel en functioneel geheel vormen. Bij alle fasen van het constructieproces was een zorgvuldige analyse noodzakelijk. Scia Engineer werd zowel gebruikt voor de niet-lineaire en dynamische analyse als om de ingewikkelde verwijdering van de bekisting te simuleren. Het resultaat is een uitgestrekt gebouwencomplex dat een harmonieus geheel vormt met het landschap.*"

Wij feliciteren **BG Ingénieurs Conseils** voor hun bijdrage aan het succesverhaal van de winnaars van de prestigieuze Pritzker Price 2010.

 top

College van Haut-Lac – Vouvry (Zwitserland)

Het ingenieursbureau

De **esm-group** bestaat uit een geïntegreerd netwerk van ingenieursbureaus dat nationaal en internationaal actief is. De firma werd in 1997 opgericht en bestaat uit vier entiteiten die in Zwitserland - Genève, Lausanne, La Tour-de-Peils en Monthey - gevestigd zijn. Vandaag stelt de esm-groep een 40-tal medewerkers tewerk. esm is met haar dienstverlening actief op de volgende domeinen: projectonderzoek, assessment, advies en onderzoek & ontwikkeling.



Het project

Het nieuwe gebouw van de intercommunale middelbare school van Vouvry staat hier in de kijker. Dit 3 verdiepingen tellende gebouw omvat 30 klaslokalen voor algemeen vormend onderwijs, 2 keukens, 2 lokalen voor wetenschappelijke vakken, 5 ruimtes voor kunstactiviteiten en 3 gymzalen.

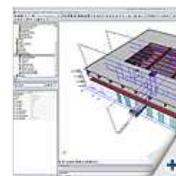
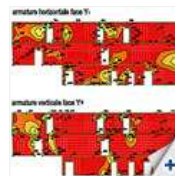
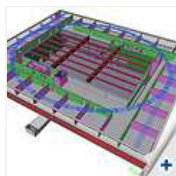
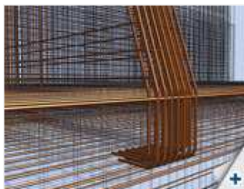
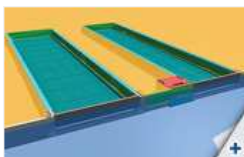


De structuur van het gebouw lijkt op een enorme paddenstoel. De gymzaal, de transitzone en de aangrenzende wetenschapslokalen vormen de voet en aan de bovenkant zijn rond deze basis twee verdiepingen met klaslokalen gebouwd. Deze 2 verdiepingen, met een overhangend gedeelte van 8,5m, vormen de hoed van de paddenstoel. Het overhangend gedeelte gedraagt zich als een megastructuur aangezien het gewenste draaggedrag van de structuur niet kon gerealiseerd worden voordat de hele structuur gerealiseerd was. Om de vervormingen die door de overhang veroorzaakt worden te verminderen, werd de ringvormige trekkracht in het dak versterkt met voorgespannen kabels. Om de belasting op het overhangende gedeelte te beperken is de dikte van de vloerplaten bewust zo dun mogelijk gehouden en werden de plafonds van de benedenverdieping uit hout vervaardigd. De vloeren zijn opgebouwd uit een lichtgewicht draagstructuur. De overdekking van de sporthal bestaat uit een houten rasterconstructie waarop OSB-platen geplaatst zijn.

het Scia Forum! Schrijf u in...

Software Galerij

Met dank aan DAEWOO E&C



Modelleren

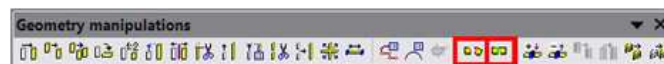
Met Scia Engineer werden alle karakteristieken van het project in het model geïntegreerd: complexe 3D-megastructuur, combinatie van materialen (beton, hout en staal), voorspanning, paalfunderingen, bodem-construction interactie. Hierna kon de analyse van alle constructie-elementen onder statische en seismische lasten doorgevoerd worden.

U vindt een interessant **Scia Engineer design filmpje** op [Scia's Youtube Channel](#).

[top](#)

Tips en Tricks Scia Engineer: Opdelen en samenvoegen van 2D-elementen

In Scia Engineer 2010.0 zitten een paar interessante nieuwe mogelijkheden: het samenvoegen en opdelen van 2D-elementen.



Deze functionaliteiten zijn voornamelijk bedoeld voor gebruik in de modellerfase van het project. Op dit moment worden 2D-elementen ondersteund, schalen voorlopig nog niet.

Bij het opdelen van 2D-elementen zijn verschillende geometrieën voor de snelrij beschikbaar. Zie de icoontjes op de commandolijn:



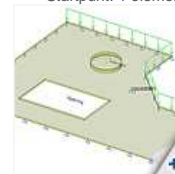
De oorspronkelijke posities en eigenschappen van subregio's en openingen blijven bij het opdelen bewaard. Ook de overdracht van een aantal additionele gegevens wordt ondersteund. Wanneer bijvoorbeeld een subregio als ondersteuning toegepast wordt, zoals in het voorbeeld rechts, wordt deze correct naar de nieuwe platen overgedragen. Ook de oorspronkelijke configuratie van de lijnlast op de rand blijft behouden. Controleer toch altijd even de nieuwe posities van lasten. Attributen, zoals betongegevens, worden ook naar de nieuwe elementen gekopieerd. Let echter op met het gebruik van interne knopen en randen want deze worden momenteel verwijderd bij het opdelen van 2D-elementen. Aangrenzende 2D-elementen samenvoegen is voorlopig minder uitgebreid dan de vorige functionaliteit: hierbij krijgt de gebruiker een specifieke melding dat additionele gegevens bij die actie verwijderd worden.

Nog een nieuwe optie die het werken met 2D-elementen vergemakkelijkt is de **'Zichtbaarheid selectiemodus'**. Deze optie is standaard uitgeschakeld. De selectie van een 2D-element kan enkel gebeuren door op één van zijn randen te klikken. Wanneer deze optie geactiveerd wordt, is het mogelijk om een gerenderd (!) 2D-element te selecteren door op een willekeurige plaats op zijn oppervlak te klikken.

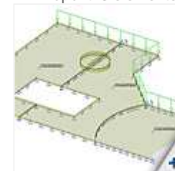


Voorbeeld:

Startpunt: 1 element



Eindpunt: 3 elementen



[top](#)

- Indien u de maandelijkse eNews nog niet ontvangt, [schrijf u dan hier in ...](#)

Scia Group nv - Industrieweg 1007 B-3540 Herk-de-Stad - Tel: +32 13 55 17 75 - Fax: +32 13 55 41 75
Scia Nederland - Kroonpark 10 NL-6831 Arnhem - Tel: +31 26 32012 30 - Fax: +31 26 320 12 39

Nemetschek Scia - Copyright 2010 - info@scia-online.com