



NL FR EN DE CZ

[Startseite](#) | [Unternehmen](#) | [Lösungen](#) | [Referenzen](#) | [News & Presse](#) | [Support & Downloads](#) | [Kontakt](#)

## Nachrichten & Termine


**Mai 2012**

- Entdecken Sie unsere neue [Nemetschek BU Engineering website!](#)



- **Eurocode Info Tage Frilo + Scia:**  
08.05.2012 Berlin  
09.05.2012 Rostock  
10.07.2012 Hannover  
11.07.2012 Magdeburg
- **Tekla Anwendertreffen Frankfurt**  
10.05.2012 Scia mit einem Gastvortrag vertreten.
- **Deutscher Beton- und Bautechnik Verein Eurocode 2** für Praktiker **Düsseldorf 11.05.2012 & Karlsruhe 22.06.2012** Scia als Aussteller vertreten.
- **Steinfurter Stahlbauseminar Rheine 23.05.2012** Scia als Aussteller vertreten.
- **Eurocode Schulung für Scia-Kunden** 12.06 & 27.06.2012 Dortmund. Mehr in unseren nächsten eNews!
- **LS+S Seminar Verbindungen** 20.06.2012 Dortmund Scia ist als Aussteller vertreten.
- **Stahlbaukalendertag Stuttgart** 22.06.2012 Scia als Aussteller vertreten.
- **Kostenlose Scia Engineer Schulversion!**

## Software Update

- Als Kunde können Sie folgende **Servicepacks** in unserem geschützten [Download-Bereich](#) herunterladen.
  - Scia Engineer 2011.0.1223
  - Scia Steel 2011 SP3
  - Allplan 2011.1 HF6
  - Allplan Precast 2010.1-3
- Beantragen Sie eine **automatische Benachrichtigung** mittels RSS über einen neuen **Scia Engineer Service Pack**. 

## Schulung

- Besuchen Sie unser **kostenloses interaktives eLearning**-

Willkommen zu der Mai 2012 Ausgabe der Nemetschek Scia eNews. Wir präsentieren Ihnen die folgenden Themen:

- [Cloud-Dienste, Hype oder Hip?](#)
- [Dredging Bridge AMORAS - Antwerpen, Belgien](#)
- [Tipps & Tricks Allplan: Arbeiten mit Smartparts](#)

## Cloud-Dienste, Hype oder Hip?

Cloud Computing ist die Ablage von Daten als eine Dienstleistung, bei der Software und Informationen über das Internet bereitgestellt werden. Benutzer greifen auf eine cloud-basierte Anwendung über einen Webbrowser, Lightweight-Desktop oder mobilen App zu, während die Business-Software und Daten auf Servern an einem entfernten Ort gespeichert werden. Eine Serverfarm ist eine Sammlung von Computer-Servern die weit über die Bedürfnisse einer Maschine hinaus gehen. Server-Farmen entstanden von Unternehmen wie Google, Amazone, Microsoft etc... Diese gibt es auf der ganzen Welt, z. B. befindet sie sich in Europa in Groningen und Eemshaven (NL), Mons (B), Dublin (IE).

Nemetschek investiert in diese Anwendungen, um Cloud-Services mit der vorhandenen Software zu integrieren; kürzlich startete die Marke von Nemetschek Vectorworks seine Cloud Services und bietet mehr Komfort, Zusammenarbeit und Freiheit für die Nutzer, ihre architektonischen Entwürfe von jedem Standort aus jederzeit greifbar zu machen. Auch der Geschäftsbereich Engineering gibt den Cloud-Service frei: "Frilo Statics To Go" wird die Visualisierung der Frilo-Berechnungsergebnisse auf mobilen Geräten ermöglichen; Unterlagen für ein ganzes Projekt werden automatisch synchronisiert. Scia Desk ist eine sichere und benutzerfreundliche Plattform zum Speichern und Austauschen von Daten mit Kunden, Architekten, Bauunternehmern und anderen Partnern. Ob online oder offline, im Büro oder auf der Straße...

Projekt-Daten (Dokumente, Zeichnungen, Tabellen, Scia Engineer-Dateien) sind immer up to date, synchronisiert und gesichert. Noch mehr Cloud Computing von Nemetschek wird bald kommen... Cloud-Dienste sind praktisch und bringen viele Vorteile: es ist die beste Methode für die kostengünstige Speicherung von großen Datenmengen (Projekt-Dateien, Dokumenten, Zeichnungen...). Anspruchsvolle Anwendungen wie Strukturanalyse oder CAD lassen sich am besten auf Desktop- und Laptop-Computern bearbeiten, während die Daten optimal in Serverfarmen gespeichert werden und so die Visualisierung auf mobilen Geräten (iPad, Tablet-Computer) ermöglicht wird.



## Dredging Bridge AMORAS - Antwerpen, Belgien

### Über Ney & Partners

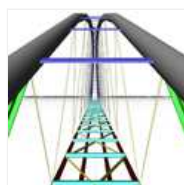
Ney & Partners ist eine Beratungsfirma für Ingenieurbüros mit Sitz in Brüssel. Seit ihrer Gründung im Jahr 1997 arbeitet das Büro mit Blick auf die unterschiedlichen Arten der Technik und die Vernetzung der verschiedenen baulichen Fachrichtungen. Diese Vernetzung und Optimierung von Bauteilen soll die klassische hierarchische Herstellung von konstruktiven Lösungen ablösen. Durch innovative Brücken, Dachkonstruktionen und von unserem Büro entwickelt Kunstwerke, wird diese Vision zum Ausdruck gebracht.



Von Beginn des Design-Prozesses führt Ney & Partners eine Forschung auf die fortgeschrittene Vernetzung von Ingenieurleistungen. Dabei überwindet unsere Position als Ingenieur-Beratungsunternehmen die standardisierte Dimensionierung von vordefinierten technischen Lösungen. Ney & Partners beschäftigt derzeit mehr als 45 Ingenieure, Architekten, Zeichner, etc...

### Über das Projekt

Das Projekt AMORAS (von "Antwerpse Mechanische Ontwatering, Recyclage en applicatie van slib" das bedeutet "Antwerpen - Mechanische Entwässerung, Verwertung und Benutzung von Schlamm") besteht aus der Installation eines Schlamm-Behandlungssystem. Der Schlamm wird aus dem Hafenbecken von Antwerpen gebaggert und kommt in eine Entwässerungsanlage. Die getrockneten Rückstände in den Filtern werden gespeichert und als Baumaterial wiederverwertet. Der Standort liegt an der Autobahn A12 im Gewerbegebiet nördlich von Antwerpen.



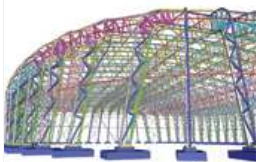
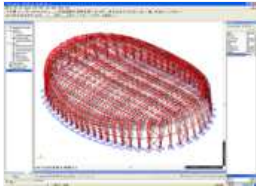
Die Ausbaggerungs-Brücke besteht aus einer Stahlkonstruktion mit 173,5 m Spannweite. Das Design der Ney & Partners ist eine Bogenbrücke mit zwei geneigten Bögen, die mit horizontalen Stahlplatten verbunden sind. Bogenbrücken sind die kostengünstigsten Strukturen für eine solche Spannweite und es gab daher keine Schwierigkeit, unseren Kunden davon zu überzeugen, seinen ersten

Programm!

- ▶ Sind Sie an einer **individuellen Schulung** in Ihrem Büro interessiert? - Dann treten Sie einfach mit uns in Verbindung. [Deutschland](#) - [Österreich](#) - [Schweiz](#)
- ▶ Haben Sie eine Frage? Stellen Sie sie doch auf dem **Scia Forum** vor! [Melden Sie sich hier an](#).

## Softwaregalerie

- ▶ Velodrome Dach, Multifunktions-Sport-Arena - Novo mesto, Slovenia. Dank [LoGing, d.o.o.](#)



## Freie Tryouts

- ▶ Via unseren [Webshop](#) bieten wir folgende **freie Tryouts** ...
  - [Scia Desk](#)
  - [Frilo Statics](#)

Folge Scia: [t](#) [in](#) [f](#) [You Tube](#)

Entwurf, der aus einem schweren Fachwerk-Träger mit konstanter Höhe ohne architektonischen Wert bestand, zu verwerfen.

## Anwendung von Scia Engineer

Scia Engineer ist für ein komplettes 3D-Modell der "Brücke" verwendet worden. Das 3D-Modell besteht aus Stabelementen. Das Brückendeck ist sehr flexibel, daher kann, wenn sich die Pumpen an der Brücke entlang bewegen, eine Kabel-Entspannung auftreten. Aus diesem Grund wurde die gesamte Struktur mit der Funktion "nur Zug"-Nichtlinearität geprüft. Darüber hinaus sind die Bögen sehr schlank. Die Knick-Überprüfung wurde mit Verwendung der Schnittgrößen aus Th. II. O. unter Ansatz der entsprechenden Knickform aus der Stabilitätsberechnung durchgeführt.

## Tipps & Tricks Allplan: Arbeiten mit Smartparts

Die wichtigsten Funktionen im Modul SmartParts werden unter "Erstellen" und "Ändern" gefunden. Es gibt aber auch zusätzliche Funktionen die angewendet werden können, sich aber in anderen Modulen befinden, und Funktionen, die absichtlich "versteckt" sind, weil sie nur benötigt werden, um neue SmartParts zu erstellen und bestehende in der Programmierung anzupassen.

### Erweitern der Symbolleisten

Für die Erstellung oder Änderung von SmartParts, sollten Sie ein paar Funktionen zur Symbolleiste hinzufügen. Es wird empfohlen, diese Funktionen in der "Ändern"-Symbolleiste der SmartParts-Module zu ändern, da sie automatisch dann auch in der Palette angezeigt werden. Alternativ können Sie eine separate Symbolleiste für diese Funktionen anlegen. Öffnen Sie die SmartParts-Palette, gehen sie in das Menü und wählen Sie "Werkzeuge"> "Anpassen..." Auf der "Symbolleiste", wählen Sie den "Erstellen" und "Ändern"-Button. Die Symbolleisten werden auf dem Bildschirm angezeigt. Wechseln Sie auf "Anpassen" und unter den Kategorien wählen Sie den "Zusätzliche Tool mit Icons"-Eintrag. Ziehen Sie die markierten Icons auf "Ändern". Die Werkzeuge sind nun auch automatisch sichtbar in der Palette und können verwendet werden.

### Andere Funktionen, die angewendet werden können in SmartParts

Weil die SmartParts-Arbeit in ähnlicher Weise zu den Smart-Symbolen, die in Allplan seit einiger Zeit verwendet werden, funktionieren, können einige der Funktionen aus dem Smart-Symbol-Modul bei SmartParts verwendet werden, wenn auch mit Einschränkungen.

- Sie können mit der "Ersetzen"-Funktion, identische SmartParts ersetzen. Aber nur identische Smartparts werden erkannt. Objekte, die geändert und/oder später auf einer Zeichnung platziert wurden, aber den bereits existierenden entsprechen, werden noch nicht erkannt.
- Die "Trennen Smart-Symbol"-Funktion teilt Smart-Symbole in die Komponenten, die derzeit sichtbar im aktiven Fenster sind. Die Objekt-Intelligenz geht verloren und alles was übrig bleibt ist eine reine Geometrie in 2D oder 3D. Wenn die SmartParts in ihre 3D-Geometrie geteilt werden, dann können diese Objekte mit der Funktion des 3D-Modellierung bearbeitet werden.



[top](#)

[top](#)

Falls Sie die monatlichen eNews von Nemetschek Scia noch nicht erhalten, [können Sie sie hier abonnieren](#) ...

Nemetschek Scia - Industrieweg 1007 B-3540 Herk-de-Stad - Tel: +32 13 55 17 75  
Scia Software GmbH - Emil-Figge-Straße 76-80 D-44227 Dortmund - Tel.: +49 231/9742586  
Scia Datenservice GmbH - Dresdnerstraße 68/2/6/9 A-1200 Wien - Tel.: +43 1 7433232 11  
Nemetschek Scia Switzerland - Dürrenbergstraße 24 CH-3212 Gurmels - Tel.: +41 26 341 74 11

Nemetschek Scia - Copyright © 2012 - [info@scia-online.com](mailto:info@scia-online.com)