



NL FR EN DE CZ

Home | Bedrijf | Oplossingen | Referenties | Nieuws & Pers | Support & Downloads | Contacteer ons

Nieuws & Evenementen

Mei 2012

- ▶ **Ontdek onze nieuwe Nemetschek BU Engineering website!**



- ▶ **Nemetschek Scia organiseert een 4-daags seminar "Eurocode in de praktijk"**
- ▶ **Nemetschek Scia neemt deel aan het Tekla Nordic BIM Forum - 10 & 11 Mei 2012**
- ▶ **Bezoek onze Webshop en ontdek onze speciale aanbiedingen!**
- ▶ **Alles wat u wil weten over de Eurocodes vindt u hier www.eurocodes-online.com.**
- ▶ **Bent u student of (hoog-)leraar? Download vandaag nog uw gratis versie van Scia Engineer.**

Software Update

- ▶ **Klanten kunnen de nieuwe service packs downloaden in onze beveiligde downloadsectie.**
 - Scia Engineer 2011.0.1223
 - Scia Steel 2011 SP3
 - Allplan 2011.1 HF6
 - Allplan Precast 2010.1-3
- ▶ **Ontvang een automatische melding via RSS bij nieuwe Scia Engineer Service Packs.**



Training

- ▶ **Bezoek onze gratis interactieve eLearning webtool.**
- ▶ **We bieden groepsopleidingen aan voor Scia Engineer, Scia Geotechnics, Allplan, ... Raadpleeg onze opleidingsagenda en schrijf u online in...**
- ▶ **Interesse in een individuele opleiding in uw kantoren en ter plaatse afgestemd op uw bedrijf? Contacteer Mevr. Inge Wauters.**
- ▶ **U kan al uw vragen ook stellen op het Scia Forum! Schrijf u in...**

Software Galerij

- ▶ **Velodrome dak, Multifunctionele sport arena - Novo mesto, Slovenia. Dank aan LoGing, d.o.o.**



Beste eNews lezer, deze maand bieden we u volgende onderwerpen aan:

- **Cloud services, hype of hip?**
- **Baggerbrug A.M.O.R.A.S. - Antwerpen, België**
- **Tips & Tricks Allplan: werken met SmartParts**

Cloud services, hype of hip?

Cloud computing kan omschreven worden als het leveren van een computerservice waarbij software en informatie via het internet beschikbaar zijn. Gebruikers hebben toegang tot deze cloud gebaseerde toepassingen via een web-browser, een klassieke laptop of desktop, of een mobiel toestel. De business software en de gegevens worden daarbij opgeslagen op servers op een externe locatie. Een "server farm" is dan weer een verzameling van dergelijke computer-servers teneinde te voldoen aan de serverbehoeften, die ver boven de mogelijkheden liggen van één enkele machine. Deze "server farms" werden gebouwd door bedrijven als Google, Amazone, Microsoft e.a. en bevinden zich over de hele wereld. In Europa vind je er bvb. in Groningen en Eemshave (NL), Mons (BE), Dublin (IE).

Nemetschek investeert in diverse toepassingen om de cloud services te integreren met de bestaande software. Onlangs nog lanceerde de Nemetschek dochterfirma - **Vectorworks** - nog haar Cloud Services waardoor zij meer gebruiksgemak, samenwerking en vrijheid van werken levert aan gebruikers, zodat deze hun architecturale ontwerpen van op elke locatie, op elk ogenblik kunnen raadplegen.

Ook de Business Unit Engineering start met cloud services: **Frilo Statics To Go** laat toe om Frilo berekeningsresultaten te visualiseren op mobiele apparatuur, waarbij documenten van een volledig project automatisch worden gesynchroniseerd. **Scia Desk** is een veilig en gebruiksvriendelijk platform voor het opslaan en delen van gegevens met en tussen klanten, architecten, aannemers en andere partners onderling. Online of offline, op kantoor of onderweg ... projectgegevens (documenten, tekeningen, tabellen, Scia Engineer files) zijn steeds up-to-date, gesynchroniseerd en worden veilig opgeslagen. Meer cloud computing toepassingen bij Nemetschek volgen weldra ...

Cloud Services zijn praktisch en bieden tal van voordelen: het is de beste methode voor goedkope opslag van grote hoeveelheden gegevens (projectbestanden, documenten, tekeningen, ...). Veeleisende toepassingen zoals rekensoftware of CAD lopen het best op desktops en laptop computers, terwijl de gegevens optimaal opgeslagen worden in de "server farms", waarbij visualisatie op mobiele toestellen mogelijk wordt (iPad, tablet computers).



top

Baggerbrug A.M.O.R.A.S. - Antwerpen, België

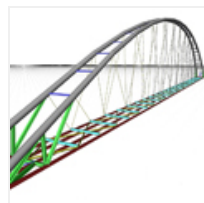
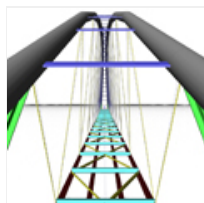
Over Ney & Partners

Ney & Partners is een raadgevend bouwkundig ingenieursbureau gevestigd te Brussel. Sinds de oprichting in 1997 wordt gewerkt vanuit een actieve visie op de ingenieurs-kunst, dankzij een doorgedreven integratie van de verschillende disciplines van de burgerlijke bouwkunde. Deze integratie en optimalisatie van de structurele onderdelen maakt komaf met de klassieke hiërarchische opeenstapeling van constructieve oplossingen. De innovatieve en innoverende bruggen, dakconstructies en kunstwerken die door Ney & Partners ontwikkeld worden, zijn een duidelijk toonbeeld van deze visie.

Vanaf de start van het ontwerpproces, voert Ney & Partners een constant onderzoek naar het integreren van geavanceerde engineering. Daarbij overstijgt haar positionering als raadgevend ingenieursbureau de standaard denkbeelden en dimensionering van vooraf gedefinieerde technische oplossingen. Ney & Partners stelt vandaag meer dan 45 burgerlijk ingenieurs, architecten, tekenaars, ... tewerk.

Over het project

Het A.M.O.R.A.S.-project (Antwerpse Mechanische Ontwatering, Recyclage en Applicatie van Slib) bestaat uit een verwerkingsinstallatie voor het slib, dat wordt gebaggerd uit de Antwerpse haven en de dokken, en gezuiverd in een ontwaterings-faciliteit. De resterende droge filterkoeken worden opgeslagen en zijn recycleerbaar als bouw materiaal. De site is gelegen langs de A12 snelweg, ter hoogte van het noordelijke industriegebied van Antwerpen..

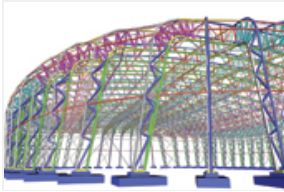
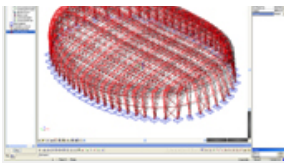


Het portiek is een beweegbare brug met een overspanning van 173,5 m die rond een vast punt roteert over 4 baggerbekkens. De door Ney & Partners ontworpen oplossing bestaat uit een stalen boogbrug, met twee hellende bogen die via horizontale staalplaten zijn verbonden. Boogbruggen zijn de meest kosteneffectieve constructies voor een dergelijke overspanning, vandaar was er geen probleem de klant te overtuigen om het aanvankelijke ontwerp van een zware vakwerkbrug met constante hoogte (en zonder enige toegevoegde architecturale waarde) op te geven.

Het gebruik van Scia Engineer

Scia Engineer is gebruikt voor het volledige 3D model van de "brug". Het 3D model is opgebouwd uit staafelementen. Het brugdek is vrij flexibel en, wanneer de pompen bewegen langs de brug, kan kabel-decompressie optreden. Om deze reden werd de hele structuur gecontroleerd met de niet-lineaire functie "trekstaven". Bovendien zijn de bogen erg slank. De knikcontrole ervan werd dus uitgevoerd met de interne krachten uit de tweede orde analyse gebaseerd op de algemene knikvorm van de stabiliteit berekening.

top



Tips & Tricks Allplan: werken met SmartParts

De algemene functies in de SmartParts module kan je terugvinden onder "Aanmaken" en "Wijzigen". Er zijn ook **bijkomende functies** uit andere modules die kunnen toegepast worden op SmartParts. Deze functies zijn doelbewust 'verborgen' omdat ze enkel nodig zijn om nieuwe SmartParts aan te maken en bestaande te wijzigen op basis van het script.

Uitbreiden van de werkbalken

Voor het aanmaken of wijzigen van SmartParts kan je best een aantal functies toevoegen aan de werkbalken. We raden je aan om **deze functies toe te voegen aan de werkbalk "Wijzigen"** in de SmartParts module..

Open het SmartParts palet, ga dan naar de menubalk bovenaan en kies "Extra" > "Wijzigen..." In de tab "Werkbalken" selecteer je de categorie "Wijzigen". Deze werkbalk wordt nu getoond op het scherm. Open de tab "Wijzigen" en kies bij categorieën "Overige functies met symbool". Sleep de aangeduide iconen in de werkbalk "Wijzigen" (afbeelding 1):

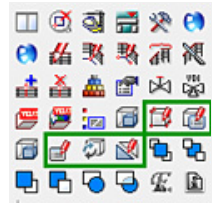
- SmartPart met grips wijzigen
- SmartPart-eigenschappen met dialoog wijzigen
- SmartPart met script wijzigen
- SmartPart actualiseren
- SmartPart verleggingsattribuut wijzigen

Deze functies verschijnen nu ook automatisch in het SmartPart palet en kunnen van hieruit gebruikt worden (afbeelding 2).

Andere functies die kunnen toegepast worden op SmartParts

SmartParts werken op een gelijkaardige manier als de macro's die al een tijd in Allplan gebruikt worden. Daarom kunnen een aantal functies uit de module Macro's ook toegepast worden op SmartParts, met enige beperkingen.

- De functie "**Marco verwisselen**" kan je gebruiken om identieke SmartParts te vervangen. Enkel identieke SmartParts worden herkend. Objecten die gewijzigd werden of geplaatst op een later tijdstip, maar hetzelfde zijn als de bestaande objecten, kunnen nog niet herkend worden.
- De functie "**Macro ontkoppelen**" ontbindt SmartParts in de onderdelen die op dat moment zichtbaar zijn in het actieve venster. Alle intelligentie gaat hierbij verloren, het enige wat overblijft is 2D of 3D geometrie. Wanneer de SmartParts ontbonden zijn in hun overeenkomstige 3D geometrie, dan kunnen deze 3D objecten bewerkt worden met de functies uit de module **3D modelleren**.



afbeelding 1



afbeelding 2

GRATIS Tryouts

► Via onze webshop kan u **gratis** deze **Tryouts** downloaden:

- **Scia Desk**
- **FriLo Statics**

Volg ons op:    

 [top](#)

Indien u de maandelijks eNews nog niet ontvangt, [schrijf u dan hier in ...](#)

Nemetschek Scia nv - Industrieweg 1007 B-3540 Herk-de-Stad - Tel: +32 13 55 17 75
Nemetschek Scia B.V. Kroonpark 10 NL-6831 GV Arnhem - Tel: +31 26 32012 30

Copyright © 2012 - info@scia-online.com