



LAATSTE NIEUWS

[<uitprintbare versie>](#)

**ArcelorMittal en Nemetschek** hebben een **strategische overeenkomst** ondertekend; een technologische samenwerking en promotie van ontwerp- en modelleersoftware voor staalconstructies. *(in het Engels)* [meer ...](#)

We nodigen u vriendelijk uit om onze Witboeken te lezen:

- » **Round-trip Engineering**, stap voor stap
- » **Parametrisch modelleren**, een basis B.I.M. eigenschap, geïmplementeerd in de SCIA•ESA PT 3D Modeller *(in het Engels)*
- » **AutoDesign en Parametric Structural Optimisation** Breakthrough technology in SCIA•ESA PT 2008 *(in het Engels)*

[meer ...](#)

Onze Support-afdelingen zijn nu bereikbaar via **rechtstreekse telefoonnummers**:

**SCIA•ESA PT (CAE) Support**  
+32 13 35 03 10

**Allplan Support**  
+32 13 35 03 15

**SCIA•Steel (CIM) Support**  
+32 13 35 03 20

EVENEMENTEN

**België en Nederland**

- » Van 5 tot 10 november neemt SCIA deel aan "**Batimat 2007**" in Parijs (F). We zijn te vinden op stand 5.1 C9. [meer ...](#)

- » SCIA organiseert op 13 november a.s. een gratis **inspiratie-dag voor de constructiewereld**. [meer ...](#)

**Nederland**

- » SCIA neemt deel aan de **50ste Betondag** in "De Doelen" te Rotterdam op 15 november 2007. U vindt ons op **stand nummer 23**. [meer ...](#)

UPDATES

Klanten kunnen de volgende **service packs** downloaden in onze vrije [downloadsectie](#).

- » **SCIA•ESA PT 2007.1.078**
- » **ESA-Prima Win 3.100.078**
- » **Allplan 2006.2\_3**

OPLEIDINGEN

**België en Nederland**

**Beste eNews lezer,**

In deze herfsteditie van onze elektronische nieuwsbrief krijgen onze medewerkers van de 'Customer Services' afdeling een gezicht ... zo ziet u hoeveel mensen er internationaal paraat staan om u te helpen met **consultancy, opleidingen en natuurlijk met software ondersteuning**. Onze CAE product business engineers weten u meer te vertellen over het thema 'samengesteld beton en staal' en we geven jullie ook weer een interessante supporttip.

Verder kan je lezen hoe **Dubai blijft groeien** en zoals elke maand presenteren we een mooi project van een van onze klanten.

Ga een kopje koffie halen ... en veel leesplezier!

- » **Bedrijfsnieuws: Professionele dienstverlening van uw software provider SCIA**
- » **Productnieuws: 'EC1994 – staal-beton ontwerp van balk en plaat' in SCIA•ESA PT**
- » **De markt: Arabian Canal, een 75 km lang kunstmatig kanaal in Dubai**
- » **Het winnende project: School Bourscheid door Georges & Theis architectes associés (B)**
- » **Tips & Tricks: Viewports in SCIA•ESA PT**

**Bedrijfsnieuws: Professionele dienstverlening van uw software provider SCIA**



Een onderscheidende succesfactor voor een software leverancier als SCIA binnen een specifiek marktsegment is de kracht van haar ondersteuning naar de klanten toe.

De doorbraak van B.I.M. (Building Information Modelling) versterkt de behoefte aan externe ondersteuning door kenners om werkprocessen op ingenieursbureaus en andere bedrijven die door SCIA ondersteund worden te veranderen.

**SCIA beschikt over een jong en dynamisch team van Service Engineers** die een verscheidenheid aan functies vervullen: help desk, opleidingen, online hulp, een forum op de website, Q&A, adviesverlening bij projecten en klantspecifieke projectdiensten. Interessant om te weten is dat SCIA geïntegreerde webdatabases gebruikt om het verloop van de ondersteuning na te gaan: **elk telefoonje, mail of fax krijgt de nodige aandacht**.

Onze support teams zijn verspreid over verschillende landen om zo dicht mogelijk bij de gebruikers te zijn. Er wordt bij SCIA regelmatig onderzoek gedaan naar de kwaliteit van de supportdiensten.

Binnenkort komen er nog meer interactiemogelijkheden met klanten via het Internet; o.a. een klant-product order configurator en een e-learning website.

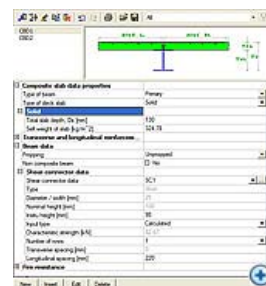


**Wij vernemen graag uw suggesties of ideeën** over hoe SCIA de kwaliteit van haar diensten nog meer kan verbeteren.

**Jean-Pierre Rammant**  
CEO SCIA International

**'EC1994 – staal-beton ontwerp van balk en plaat' in SCIA•ESA PT**

De module esascd.01.01 "**staal - beton ontwerp voor gebouwen**" is een module die nuttig is bij bouwkundige ontwerpen en bij de controle van samengestelde balken en platen; ze bereidt sterkte-, stabiliteits- en stijfheidsberekeningen voor. Dit conform EN1994 voor gebouwen en BS5950 Deel 3; Sectie 3.1:1990.



In de komende maanden worden weer heel wat **opleidingen** georganiseerd in onze vestigingen in **Herk-de-Stad en Arnhem** met o.a. de volgende thema's:

**SCIA•ESA PT**  
» Basiscursus

**Allplan**  
» Basiscursus  
(4 & 5 december 2007)

**Op aanvraag:**  
**Allplan Engineering**  
» Bekistingsmodel en wapeningsfuncties

**SCIA•ESA PT**  
» Parametrisch Design  
» Tips & Tricks

**Geodelft opleiding:**  
» Horizontaal gestuurd boren met **MDrill** (6 november 2007)  
[meer ...](#)

» Damwanden ontwerpen met **MSheet** volgens CUR 166 (13 november 2007) [meer ...](#)

Hier vindt u [alle opleidingsdata met programmaoverzicht](#) en kan u zich online inschrijven.

## JOBS

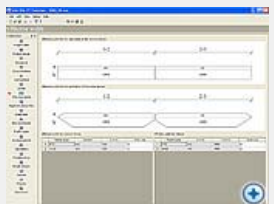
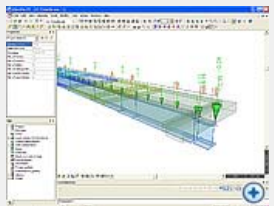
» SCIA-klienten worden uitgenodigd om hun **vacatures gratis op het 'SCIA Jobs Network'** te plaatsen.



Neem ook een kijkje op onze website voor de **SCIA vacatures**. Veel geluk!

## GALERIJ

» Enkele screenshots vanuit **SCIA•Mixbeam**



De module "staal - beton ontwerp" ontwerpt samengestelde balken in de (samengestelde) eindfase en in de (niet-samengestelde) constructiefase (EN 1993). Het **bevat ook brandwerendheidsberekeningen** voor staal-beton balken. **Deze module zal in de loop van 2008 uitgebreid worden met ontwerpen van samengestelde kolommen.**

**Voornaamste kenmerken:**

### Ontwerpprocedure

Het samengestelde ontwerp wordt gedefinieerd op 2D en 3D **stalen balken constructies**. Alle ontwerpparameters worden conform de **SCIA•ESA PT** standaard via bibliotheken ingevoerd. Deze bibliotheken worden gekoppeld aan de eigenschappen van stalen balken, inclusief plaatgegevens, 1D staafgegevens, beugels, enz.

### Belastingen

De gebruiker heeft de mogelijkheid om opgelegde of rustende uniforme, punt- en verdeellasten voor de constructie- en eindfasen conform de SCIA•ESA PT standaard te specificeren. Het is eveneens mogelijk om balklasten als oppervlaktelasten in te geven, dit door de nieuwe optie 'belastingpaneel met balken' te gebruiken.

### Ontwerpfasen

De volgende fasen worden overwogen: "**constructiefase**" (enkel stalen balken) en "**eindfase**" (samengesteld). Belastingen worden voor elke fase afzonderlijk gedefinieerd. Het ontwerp van de constructiefase wordt mogelijk gemaakt met de regelmatige ontwerpcontrole EN1993 in SCIA•ESA PT.

### On-Screen resultaten

De berekeningsresultaten worden weergegeven in de standaard presentatiegrafieken van SCIA•ESA PT of in een gebruiksvriendelijke en duidelijke boomstructuur lay-out. De resultaten worden in verschillende detaillagen voorgesteld, van samenvatting tot grondige berekeningsresultaten.

### Afgedrukte rapporten

Er zijn twee standaard printopties mogelijk: een gedetailleerde of simpele pagina samenvatting. Beide kunnen op het scherm bekeken worden vooraleer ze naar het document of de printer gestuurd worden.

### Brandwerendheid

Het is mogelijk een brandwerendheidscontrole uit te voeren op het samengestelde profiel, dit is inbegrepen in het staal - beton ontwerp.

**Kenmerken:**

- Geïntegreerd in SCIA•ESA PT in de samengestelde ontwerp balk voor volledige gebouwen
- Keuze van SCIA•ESA PT stalen warmgewalste secties; I-secties, RHS, SHS & bewerkte I-secties
- Opties plaattype: keuze van lichtgewicht beton, volle platen, versterkte platen en holle prefab elementen
- Dekprofiel opties: kies uit de bibliotheek of maak uw eigen gebruikersgedefinieerde profielen
- Keuze van deувeltypes: bibliotheek met draadeinden, koppelstukken met kop, kanalen en wapeningselementen
- Link met onze bewezen EN1993 & BS2000 staalnormcontrole voor het ontwerp van de constructiefase.
- De 'Controle'-modus controleert (een) gekozen balksectie(s) of voorziet een enkele controle optie.
- Ontwerpen voor eind- en constructiefasen



▲ top

## De markt: Arabian Canal, een 75 km lang kunstmatig kanaal in Dubai

### Alweer een gigantisch bouwterrein in Dubai!

Het emiraat gaat een 75km lang kunstmatig kanaal door de woestijn aanleggen, geraamde kostprijs 11 miljard dollar.

Volgens de promotor van het project, **Limitless** - een dochteronderneming van 'Dubai World' - zal de aanleg van het kanaal over drie jaren gespreid worden.



Onder de naam "**Arabian Canal**" zal het project het havengebied van Jebel Ali omvormen tot een eiland; Jebel Ali is een vrijhandelszone met een luchthaven die over zes landingsbanen beschikt. "Dubai World Central International Airport" (JXB), nog steeds in aanbouw, zal de grootste ter wereld worden.

Zoals vermeld in de officiële verklaring zal het kanaal, dat **150 m breed en 6 m diep** is, boten van maximum 40 m lang kunnen onderbrengen; de graafwerken gaan in december starten.



"**Het project gaat de woestijn tot leven wekken**", verklaart de algemene directeur van Limitless, Said Ahmad Said. Hij wil "het grootste civieltechnische project in het Midden Oosten" in elkaar zetten, voegt hij er aan toe. Arabian Canal is een deel van een immens project waarvan de **kosten 61 miljard dollar** bedragen. Dit project **bevat eveneens de constructie van het "Dubai Waterfront"**; een residentieel, commercieel en vrijetijdsgedebied op een oppervlakte van 20 000 ha met als prijskaartje 50 miljard Amerikaanse dollar.

▲ top

## Het winnende project: School Bourscheid door Georges & Theis architectes associés (B)



Architect G.Theis, onafhankelijke venoot sinds maart 1984, startte eind 1994 met het huidige kantoor. In januari 2004 wordt architect B.Georges (voordien werknemer) venoot in het bedrijf dat sindsdien de naam "**B. GEORGES & G. THEIS, architectes associés Sarl**" draagt. Hun missie bestaat uit het ontwerpen, aanbesteden en opvolgen van werken voor privé-,





openbare, ziekenhuis- en stadsprojecten evenals voor projecten in het kader van "bio-constructie" en "duurzame ontwikkeling".



### Het project

Gezien de toekomstige uitbreiding van het aantal leerlingen in de gemeente Bourscheid, heeft de gemeenteraad besloten om de **infrastructuur van de huidige scholen uit te breiden**.

Het bijbouwen van klaslokalen moest gebeuren door middel van een directe verbinding met het huidige gebouw om de specifieke architecturale kenmerken en het landelijke karakter van het dorp te behouden. Het geheel, de vroegere school en het nieuwe gebouw, zullen een educatief centrum vormen dat vanaf nu het kleuter- en basisonderwijs bijeenbrengt.

**Het project gaat uit van het idee dat een school een levendige plaats moet zijn die een dubbele rol speelt; enerzijds is er het intellectuele leerproces (studeerplek) en anderzijds de sociale omgeving** (ontmoetings- en uitwisselingsplaats). Dit dubbele aspect van de school heeft zich architecturaal en op ruimtelijk niveau gedefinieerd door een dubbele aanpak, een paradox tussen het ernstige karakter van de opleiding en het speelse karakter van de sociale ruimten.

Zo zijn de studiezones en hun bijgebouwen (klaslokalen, vestiaires, gang, ...) ondergebracht in drie onafhankelijke paviljoenen in een academische en ordelijke architectuur. De vestiaires en individuele bergruimten, die aan elke ingang van een klas grenzen, zijn verplichte doorgangen die als overgang tussen de studieruimte en de recreatieruimte dienen.



## SCIA USER CONTEST



### SCIA Quick Poll

What should we add more to this website?

- References
- Software files
- Tutorials
- Movies

[Vote](#)

[View Results](#)



De recreatieruimte, de zogenaamde "ontmoetings- en uitwisselingsplaats" (vrije ruimte, doorgang, hoofdgang, ...), is ontworpen als een open, vrije en heldere ruimte met natuurlijke aspecten (gebruik van natuursteen, onbewerkte materialen, natuurlijke patina, plantengroei binnen, ...) dicht bij de buitenwereld, een ruimte met een speels karakter met natuurlijke en vloeiende vormen.

Het doel van deze "sociale ruimte" is de meest levendige plek te zijn, de plaats waar de werkjes van leerlingen voorgesteld worden, de ontmoetingsplaats tijdens de pauze. Er zijn twee aparte speelplaatsen voor de basis- en kleuterschool voorzien. De sanitaire ruimten zijn beschikbaar vanuit de hoofdgang, maar blijven afgescheiden.

**We nodigen u uit om het volledige artikel met alle technische details te lezen in de SCIA User Contest boek 2007 op de pagina's 12 en 13 .**

**U kunt nog steeds een exemplaar van dit boek bestellen.**

#### Bemerkingen van de jury

*"Het 3D model werd niet enkel gebruikt voor het uiteindelijke ontwerp, het bleek ook efficiënt tijdens de voorontwerpfase. De ontwerpers konden daarenboven dit 3D model gebruiken om de structuur aan alle bouwpartners en derden te verduidelijken. Het virtuele 3D model dient als een rechtstreeks schaalmodel en de integratie van de gebogen elementen en vormen is een pluspunt in deze educatieve context. Het gebruik van spotjes en de zwarte achtergrond geven de presentatie een speciaal aspect."*

Overige genomineerde projecten in de categorie 1 'CAD Architecture':



**ACTE 1 s.a. Architectes**  
F1 Circuit of Spa-Francorchamps



**Atelier d'Architecture du Centre SARL**  
Institut IFSB



**SIA s.a**  
Rehabilitation of a military site

[▲ top](#)

## Tips & Tricks: Viewports in SCIA•ESA PT

Het is interessant om een isometrisch beeld te hebben van uw structuur. Maar het zou nog beter zijn om dit te kunnen waarnemen in verschillende richtingen.

In Allplan was deze optie reeds beschikbaar en van nu af aan is deze mogelijkheid ook in SCIA•ESA PT ter beschikking. Neem bijvoorbeeld de volgende structuur: (zie afbeelding 1)

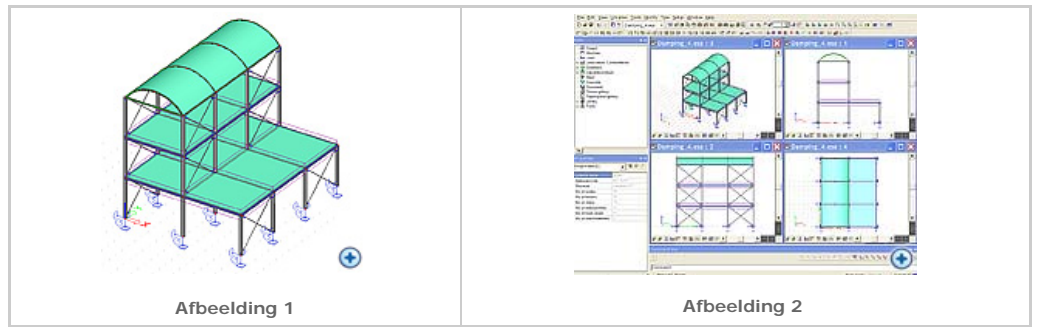
Ga naar de menubalk en kies hier voor de optie **Venster**:

File Edit View Libraries Tools Modify Tree Setup **Window** Help

Het is mogelijk om tot vier zichtpunten te gaan. De grafische uitvoer voor dit aantal richtingen ziet er uit als volgt: (zie afbeelding 2)

**Resultaat: een duidelijk overzicht**





Afbeelding 1

Afbeelding 2

Archief Tips & Tricks [▲ top](#)

### Over deze SCIA eNews

- » We vragen u vriendelijk om ons uw meest recente email adres door te sturen, indien het adres dat we nu gebruikten niet meer correct of verouderd zou zijn.
- » Indien u zich wil **uitschrijven** op deze eNews gelieve ons dan een email te sturen met 'unsubscribe' als titel, gevolgd door het te verwijderen email adres.
- » Laat ons weten welke topics u vooral interesseren, zodat wij dit kunnen opnemen in een volgende uitgave. Of misschien heeft u andere suggesties hoe we deze eNews kunnen verbeteren. **U kan hier reageren ...**

[▲ top](#)

	SCIA Group NV - Industrieweg 1007 - B-3540 Herk-de-Stad - Tel: +32 13 55 17 75 - Fax: +32 13 55 41 75
	SCIA W + B Software B.V. - Kroonpark 10 - NL-6831 Arnhem - Tel: +31 26 32012 30 - Fax: +31 26 320 12 39
<p>Copyright © 2007 - <a href="mailto:info@scia-online.com">info@scia-online.com</a>            SCIA International is lid van de Nemetschek Groep</p> 	