



NL FR EN DE CZ

Domů | Firma | Řešení | Reference | Novinky a události | Podpora a stahování | Kontakt

Listopad 2009

Novinky, akce a události

- Brožura **Novinky ve Scia Engineer 2010**. Více...
Stáhnout brožuru.
- Od spuštění projektu **Scia Campus** byly staženy **stovky studijních licencí Scia Engineer**. Jste studentem nebo profesorem? I pro vás je připravena studijní licence zdarma.



- **Scia Engineer, první certifikovaný software** odpovídající Eurokódu 3 (EN1993-1-1), certifikace od CTICM.
- **Školení Scia Engineer** se koná již **tento týden**. Nezapomeňte se přihlásit. Termíny a formulář přihlášky naleznete [zde](#).

Softwarové update

- Stáhněte si **nejnovější service packy** v sekci **zabezpečené stahování**.
 - Scia Engineer 2009.0.389
 - Scia Steel 2009 SP3
 - Allplan 2009-1
 - Allplan Precast 2008.2a1
- Zřídte si přes RSS **automatické upozornění o dostupnosti nejnovějších Scia Engineer Service Packů**. 

Školení

- Vyzkoušejte zdarma interaktivní **eLearning!**



- Nabízíme množství školení na **Scia Engineer, Scia Geotechnics, Allplan**, ...
Podívejte se na **kalendář školení a registrujte se online...**
- **Listopadové školení Scia Engineer** se připravuje. Sledujte prosím web.
- Preferujete individuální školení u Vás ve firmě? **Kontaktujte prosím sl. M. Sládkovou**.
- **Online kalendář školení 2009**. Přihlaste se online...



- Ptejte se na **Scia fóru**. **Registrace zde...**

Softwarová galerie

- **Nominace do 5. kategorie Nemetschek Engineering User Contest 2009:**
Thanks to Inženýrské biro dr.Sajé d.o.o.

Vážení čtenáři eNews, dovolte nám představit aktuální **témata měsíce**:

- **Nemetschek Scia v akci**
- **Scia vysvětlivky: získejte odpovědi na otázky kolem Eurokódů**
- **Černouhelná elektrárna v Karlsruhe (DE) od Iv-Consult (NL)**
- **Tipy a triky: Allplan Engineering**

Nemetschek Scia v akci

► Neoficiální ohlášení verze Scia Engineer 2010

Rok intenzivní práce se zúročil v nové verzi Scia Engineer, která bude oficiálně v distribuci koncem tohoto roku. V dokumentu „Novinky ve Scia Engineer 2010“ najdete přehled novinek a stěžejních vylepšení: interoperabilita, implementace Eurokódů a normy IBC, 3D generátor zatížení větrem, návrh pilot (ve spolupráci s Deltares) a základových patek a speciální nástroje pro návrh budov. Scia Engineer je znám jako jeden z nejlepších nástrojů pro sdílení dat o projektu (BIM - Building Information Modelling).
„Novinky ve Scia Engineer 2010?“

► Strategická spolupráce s Tekla Oy

Společnosti Nemetschek AG a Tekla Oy uzavřely dohodu o spolupráci, ve které hraje Scia hlavní úlohu. Nemetschek a Tekla teď pracují společně na vylepšení pracovního postupu při vypracovávání stavebních projektů a při řešení konstrukčních detailů, na dalším zlepšování možnosti výměny modelů přes mezinárodní formát IFC (www.buildingsmart.com) a to jak pro ocelové konstrukce, tak obecné modely (beton, ocel a další materiály).
Více informací ve zprávě pro tisk.

► Scia na americkém trhu

Jak jsme již ohlásili v minulých eNews, Nemetschek Scia – ve spolupráci s Nemetschek North America – otevírá novou kancelář v Kolumbii ve státě Maryland, USA. Nová kancelář bude prodávat program Scia Engineer a poskytovat k němu plnou podporu. Je to historicky poprvé, kdy budou mít američtí inženýři přístup k jednomu z nejlepších programů pro BIM (Building Information Modelling) ve stavebnictví. Dan Monaghan, ředitel Scia N.A., dodává: „Rychlé zavádění BIM přesvědčilo stavební společnosti k prověření jejich stávajících nástrojů a způsobů práce. Scia Engineer stavebním inženýrům velmi usnadňuje podílet se na procesu BIM.“
Přečtěte si více ve zprávě pro tisk.



[top](#)

Scia vysvětlivky: získejte odpovědi na otázky kolem Eurokódů



Eurokódy jsou tématem stále aktuálnější. Očekávaný nástup tohoto balíku norem s sebou přináší množství dosud nezodpovězených otázek. Následující stránky si kladou za cíl objasnit některé aspekty nástupu Eurokódů.

Prvním krokem k představení Eurokódů bude souhrnný přehled s uvedením oborů, kterých se týkají. Důraz bude kladen především na časový harmonogram zavedení Eurokódů. Časový plán ukazuje dobu vydání norem výborem CEN, datum ukončení platnosti dosavadních národních norem a zavedení Eurokódů a národních příloh v jednotlivých členských státech CEN.

V neposlední řadě zde naleznete doporučení k používání Eurokódů a další podrobnější informace.

Přečtěte si: Nemetschek Scia vysvětlivky k Eurokódům.

[top](#)

Černouhelná elektrárna v Karlsruhe (DE) od Iv-Consult (NL)

O Iv-Consult

Iv-Consult je divizí Iv-Groep, společnosti zaměřující se na oblast stavebního poradenství pro budovy a pohyblivé se konstrukce i výstavbu přístavů a průmyslových parků.

Iv-Consult se specializuje na inovativní návrhy a projekty složitých stavebních a strojních konstrukcí. 120 profesionálů poskytuje inženýrské služby s cílem dosáhnout maximálního výkonu při efektivním čerpání zdrojů.

O projektu

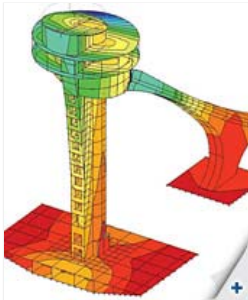
Projekt zvítězil v Nemetschek Engineering User Contest 2009 ve 4. kategorii, CAE Industrial Buildings and Plants.

Srdce elektrárny tvoří čtvercový kotel zavěšený na velmi tuhé konstrukci. V návrhu kotelny od Iv-Consult se počítalo nejen s kotlem a mohutnými podpěrami, ale i rozmístěním potrubí, schodiště, prostor pro obsluhu ... Továrna je sestavená z třiceti podlaží s šesti schodišťovými šachtami a množstvím speciálních závěsů a konstrukcí. Celková čísla hovoří přibližně o 10 tisících tunách oceli či 50 tisících rezistorů. Každé poschodí je rozděleno do osmi různých variabilních sekcí. V součtu se počítá s více než 5 000 zatíženími v přibližně 70 kombinacích a 40 zatěžovacích stavech.



Ing. W. M. Visser dodává: „Iv-Consult v programu Scia Engineer prováděla jak statické, tak dynamické výpočty, včetně analýzy

- Ski Jumping Center, Turkey



zemětřesení. Vzhledem k obrovskému množství informací spjatých s projektem a s ohledem na předem dané číslování prvků, kombinaci a zatěžovacích stavů jsme velice ocenili flexibilitu Scia Engineer."

Přečtěte si více v online knize o [Nemetschek Engineering User Contest 2009 online flipbook](#).

Výrok poroty

„Jde o velmi komplexní projekt o vysoké technické úrovni s potřebou často aktualizovat obsáhlý prostorový model, jenž zahrnuje potrubí a jiná zařízení. Míra využití Scia Engineer je působivá, zvláště pak práce s výstupními daty.“

[top](#)

Allplan Engineering

„Objekt“ je inteligentní symbol, jehož vyobrazení se dá měnit v závislosti na tom, na co má objekt odkazovat. Objekt, na rozdíl od běžného symbolu, po umístění **odkazuje na knihovnu**.

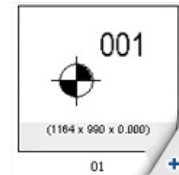
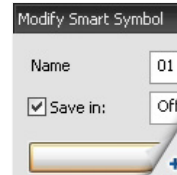
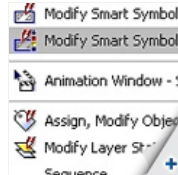
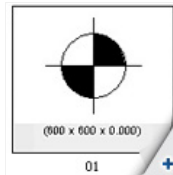


Intelligence objektů spočívá v tom, že jim lze přiřazovat různé atributy. Atributy se k objektům zadávají jako popisy, což probíhá ve dvou krocích: nejprve se objekt umístí a poté se k němu přidá popis.

Nicméně existuje možnost umístit objekt již s popisem. Dosáhneme toho tak, že si že popis „přidáme“ k již existujícímu objektu a poté je spojíme. Tento postup si ukážeme na příkladu objektu pro projekt základové piloty. Předpokládejme, že máme konkrétní atribut jakým je např. číslo piloty, který chceme přidat jako popis k objektu.

Postup bude následující:

1. Umístíme objekt základové piloty.
2. Umístíme popis s atributem „číslo piloty“.
3. Otevřeme volbu pravého tlačítka myši pro objekt a zvolíme „Modifikace objektu“.
4. Otevře se nám okno „Modifikace objektu“:
 - Zatrhneme volbu „Save in“, abychom uložili změny.
 - Klikneme na „OK“ a určíme referenční bod. Objekt bude uložen. Při každém dalším umístění objektu si budete moci povšimnout, že objekt obsahuje popis, není již proto potřeba přidávat jej znovu pomocí funkce „Popis“.



[top](#)

O těchto Nemetschek Scia eNews

- Sdělíte nám prosím svou aktuální emailovou adresu, na kterou si přejete zasílat eNews.
- Chcete-li se z odebrání eNews **odhlásit**, zašlete nám prosím e-mail, ve kterém do předmětu doplníte 'unsubscribe' a do těla zprávy e-mailovou adresu, kterou si přejete vymazat.
- Jaká témata Vás zajímají? Jsme otevření všem Vaším návrhům, nápadům a tipům na vylepšení eNews. [Poraďte nám zde...](#)
- Pokud dosud nejste příjemcem eNews, [můžete si je objednat zde](#).

[top](#)

Scia CZ, s.r.o. • Slavičkova 1a - 638 00 Brno • Tel: +420 545 193 526 • Fax: +420 545 193 533
Scia CZ, s.r.o. • Thákurova 3 - 160 00 Praha • Tel: +420 224 322 425 • Fax: +420 224 322 288
Scia SK, s.r.o. • Topoľová 8 - 010 03 Žilina • Tel: +421 415 003 070 • Fax: +420 415 003 072
Scia Group nv • Industrieweg 1007 - B-3540 Herk-de-Stad • Tel: +32 13 55 17 75 • Fax: +32 13 55 41 75

Nemetschek Scia • Copyright © 2009 • info@scia-online.com