



NL FR EN DE CZ

Home | Bedrijf | Oplossingen | Referenties | Nieuws &amp; Pers | Support &amp; Downloads | Contacteer ons

November 2009

## Nieuws &amp; Evenementen

- **Scia Engineer 2010 What's New brochure.** Ontdek de nieuwigheden...  
[Download de brochure.](#)

- Sinds de lancering van onze **Scia Campus** werd de **Scia Engineer Student Edition** al massaal gedownload. Bent u **student of (hoog-)leraar?** [Download](#) vandaag nog uw **gratis** versie.



- **Primeur! Scia Engineer** is de eerste software die **gecertificeerd** is conform Eurocode 3 (EN1993-1-1) door **CTICM (FR)**
- Nemetschek Scia nodigt u uit voor de **releasedagen** in **België** op 24 november en Nederland op 1 december. **Schrijf u nu in!**
- **Gratis Eurocode Seminars** in De Steeg (NL) en Affligem (B)
- Nemetschek Scia zal aanwezig zijn op de **Betondag** in Gornichem (NL) op 19 november.

## Software Update

- Klanten kunnen de nieuwe **service packs** downloaden in onze **beveiligde downloadsectie**.

**Nieuwe Service Packs:**

- Scia Engineer 2009.0.389
- Scia Steel 2009 SP3
- Allplan 2009-1
- Allplan Precast 2008.2a1

- Ontvang een **automatische melding** via RSS bij **nieuwe Scia Engineer Service Packs**.



## Opleidingen

- Bezoek onze **Gratis** interactief **eLearning** webtool.



- We bieden **groepsopleidingen** aan voor **Scia Engineer, Scia Geotechnics, Allplan, ...** Raadpleeg onze **opleidingsagenda** en [schrijf u online in...](#)

- Interesse in een **individuele opleiding** ter plaatse afgestemd op uw bedrijf? [Contacteer](#) Mevr. K. Verhille.



- U kan al uw vragen ook stellen op het **Scia Forum!** [Schrijf u in...](#)

## Beste eNews lezer, deze maand in onze nieuwsbrief:

- **Nemetschek Scia: op volle kracht vooruit**
- **Scia's Eurocodes Explanatory Note: Get more insight and answers to your questions**
- **Steenkoolkrachtcentrale in Karlsruhe Rheinhafen (DE) door Iv-Consult (NL)**
- **Allplan Engineering: Hoe een "macro met bijschrift" creëren**

## Nemetschek Scia: op volle kracht vooruit

► **Voorankondiging van de release van Scia Engineer 2010**

Na een jaar hard werken komt de nieuwe release van Scia Engineer er aan het eind van dit jaar aan. In het document "What's new in Scia Engineer 2010?" worden de hoogtepunten samengevat: **interoperabiliteit en IBC-nieuwigheden, 3D windlastgenerator, funderingsontwerp voor palen** (in samenwerking met Deltares), **platformen en speciale karakteristieken voor gebouwen**. Scia Engineer wordt beschouwd als de beste tool om actief deel te nemen aan **BIM** (building information Modelling)-filosofie.  
["What's new in Scia Engineer 2010?"](#)

► **Strategische samenwerking met Tekla Oy**

Nemetschek AG and Tekla Oy hebben een samenwerkingsovereenkomst afgesloten, Scia speelt hierin een belangrijke rol. De beide firma's werken nauw samen om in de praktijk de workflow op gebied van engineeringactiviteiten en detaillering te verbeteren. Beide firma's baseren zich op de internationale IFC-standaard (zie [www.buildingsmart.com](http://www.buildingsmart.com)) voor het verbeteren van de uitwisseling van modellen, zowel voor staalconstructies als voor algemene constructiemodellen (beton, staal en andere materialen).  
[Meer details hierover leest u in het persbericht.](#)

► **Start van de Scia-vertegenwoordiging in de USA**

Zoals al aangekondigd in de vorige eNews opent Nemetschek Scia - in associatie met Nemetschek Noord-Amerika - een nieuw kantoor Columbia, Maryland voor het verkopen en ondersteunen van haar topprogramma Scia Engineer. Voor het eerst krijgen Noordamerikaanse ingenieurs de toegang tot het gebruik en de ondersteuning van een van de krachtigste **structurele BIM** (building information Modelling)-programma's van de wereld. Dan Monaghan, de directeur van Scia NA legt uit: *"De snelle aanvaarding van BIM dwingt ingenieurs om hun bestaande tools en werkprocessen te herbekijken. Met Scia Engineer kunnen ingenieurs gemakkelijk met andere partners in het BIM-proces communiceren."*  
[Lees meer hierover in het persbericht.](#)



top

## Scia's Eurocodes Explanatory Note: Voor meer inzicht en antwoorden op al uw vragen



De Eurocodes zijn momenteel heel actueel. Bij de invoering van deze Standaarden blijven echter nog veel vragen onbeantwoord. Deze paper geeft u **inzicht** in de **verschillende aspecten** van de **Eurocodes**. Eerst wordt een overzicht van de Eurocodes gegeven en daarna wordt het toepassingsdomein ervan uitgelegd.

De klemtoon van deze paper ligt vooral op de planning met betrekking tot de **invoering van de Eurocodes**. Deze wordt door middel van een tijdschema verduidelijkt; de periode tussen de datum van aflevering door de CEN en de datum van terugtrekking van de voormalige Nationale Standaarden zijn erin opgenomen. De vorderingen in verband met de implementatie van de Eurocodes met hun Nationale Annexen worden ook voor elke Europese Lidstaat weergegeven.

Verder worden de aanbevelingen die betrekking hebben op het gebruik van de oude Nationale Standaarden en het gebruik van de nieuwe Eurocodes vermeld. U vindt hierin eveneens een lijst met **referenties** voor meer gedetailleerde informatie.

[Lees onze Nemetschek Scia's Eurocodes Explanatory Note.](#)

top

## Steenkoolkrachtcentrale in Karlsruhe Rheinhafen (DE) door Iv-Consult (NL)

## Over Iv-Consult

Iv-Consult is een afdeling van de Iv-Groep, het is een raadgevend engineeringbedrijf zowel gespecialiseerd in statische en bewegende constructies als in haven- en scheepswerf ontwikkeling.

Als engineeringbedrijf focust Iv-Consult op uitdagende ontwerpen en technische hoogstandjes van complexe bouwkundige en mechanische projecten. 120 professionals leveren bouwtechnische diensten met een creatieve inslag en een sterke focus op rendabel design.

## Over het project

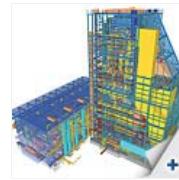
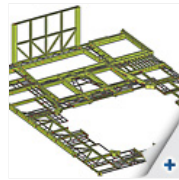
Met dit project heeft Iv-Consult de Nemetschek Engineering User Contest 2009, Category 4, CAE Industrial Buildings and Plants, gewonnen.

Het hart van de krachtcentrale bestaat uit een vierkante boiler die aan een zware en stijve boilerhouder opgehangen is. De constructie van de boiler ruimte wordt gedeeltelijk ondersteund door deze houder. In deze ruimte bevinden zich de kanalen voor de afvoer van restgas, alle toeleveringsfaciliteiten, pijpleidingen, trappen, loopbruggen, enz. Het is opgebouwd uit 6 muren, 30 vloeren, 6 trappenhuisen en diverse speciale ophangingconstructies en stenen constructies. Er zit in deze constructie in totaal zo een 10.000 ton staal verwerkt en rond de 50.000 staafweerstand. Elke verdieping heeft 8 ondervindingen en een variabel aantal montage-arrangementen. In totaal werken meer dan 5.000 verschillende lasten op elkaar in in x-, y- en z-richtingen, ze komen voor in ongeveer 70 verschillende combinaties en 40 lastmomenten.



## Software Galerij

- **User Contest Nominatie in Cat 5 - CAE Special Projects**  
Met dank aan Inzenirski biro dr.Saje d.o.o. - Ski Jumping Center, Turkije



ir. **W.M. Visser** zegt: *"Iv-Consult gebruikt Scia Engineer voor zowel statische als dynamische berekeningen, met inbegrip van aardbevingsberekeningen. Door de enorme hoeveelheid informatie in dit project en de voorgeschreven manier voor het nummeren van elementen, combinaties en belastingsgevallen, was de grote flexibiliteit en het enorm rekenvermogen van Scia Engineer meer dan welkom om tot een snel en goed resultaat te komen."*

Lees meer in het [Nemetschek Engineering User Contest 2009 online flipbook](#).

### Quote van de Jury

*"Het hoog technisch niveau van de structuur, het updaten van het 3D model met inbegrip van de pijpleidingen en de diverse uitrustingen maken dit project zeer complex. Ook het gebruik van Scia Engineer is heel indrukwekkend, vooral het creatief gebruik van de uitvoerbestanden om aan alle noodzakelijke gegevens te geraken was imponerend."*

[top](#)

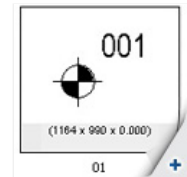
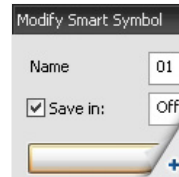
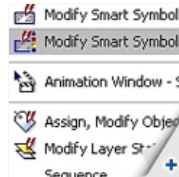
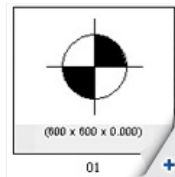
## Allplan Engineering: Hoe een "macro met bijschrift" creëren?

Een macro is een **intelligent symbol** waarvan de weergave afhankelijk van de referentieschaal kan wijzigen. In tegenstelling tot een gewoon symbol blijft een macro na het plaatsen een element dat nog steeds **gekoppeld** is aan de **macro-bibliotheek**. Aan macro's kan ook intelligentie toegevoegd worden door er attributen aan toe te kennen. Deze attributen kunnen op hun beurt dan weergegeven worden door een bijschrift te plaatsen bij de macro.



Normaal gebeurt dit in twee stappen, namelijk eerst de macro plaatsen en daarna het bijschrift. Maar het is ook mogelijk om in één keer een macro te plaatsen met bijschrift. Hiervoor moeten we het bijschrift "toevoegen" aan de bestaande macro, zodat dit mee opgenomen wordt in de macro zelf. In het voorbeeld gebruiken we een macro voor een palenplan. We hebben een bepaalde voorstelling, met als extra attribuut "paalnummer" dat we willen weergeven met een bijschrift.

1. Plaats de macro van de funderingspaal
2. Plaats het bijschrift met attribuut "paalnummer"
3. Rechter-muisklik op de macro en kies "macro wijzigen"
4. Nu opent zich het "macro wijzigen" venster: :
  - activeer hier de optie "opslaan in", om de wijziging op te slaan
  - klik op "OK" en bepaal het referentiepunt



[top](#)

## Over deze Nemetschek Scia eNews

- We vragen u vriendelijk om ons uw meest recente email adres door te sturen, indien het adres dat we nu gebruiken niet meer correct of verouderd zou zijn.
- Indien u zich wil **uitschrijven** op deze **eNews** gelieve ons dan een email te sturen met **'unsubscribe'** als titel, gevolgd door het te verwijderen email adres.
- Laat ons weten welke topics u vooral interesseren, zodat wij dit kunnen opnemen in een volgende uitgave. Of misschien heeft u andere suggesties hoe we deze eNews kunnen verbeteren. [U kan hier reageren ...](#)
- Indien u de maandelijkse eNews niet ontvangt, [schrijf u dan hier in](#).

[top](#)

Scia Group nv • Industrieweg 1007 B-3540 Herk-de-Stad • Tel: +32 13 55 17 75 • Fax: +32 13 55 41 75

Scia Nederland • Kroonpark 10 NL-6831 Arnhem • Tel: +31 26 32012 30 • Fax: +31 26 320 12 39

Nemetschek Scia • Copyright © 2009 • [info@scia-online.com](mailto:info@scia-online.com)