



NL FR EN DE CZ

Domů | Firma | Řešení | Reference | Novinky a události | Podpora a stahování | Kontakt

Listopad 2010

Novinky, akce a události

- Navštivte [internetový obchod](#) a nebo kontaktujte naše obchodní oddělení pro speciální nabídky



- Scia Engineer: recenze od AECbytes (EN)**
- Allplan 2011:** Budoucnost začíná teď
- The BIG 5 - Mezinárodní stavební konference** se koná od 22. do 25. listopadu 2010 v Dubaji
- Vše, co potřebujete vědět o Eurokódech: www.eurocodes-online.com
- IQ Platform** Přispějte svými nápady a **ovlivněte** budoucí vývoj programu **Scia Engineer**.
- Jaké jsou **hlavní výhody servisní smlouvy** o podpoře a údržbě programového vybavení společnosti Nemetschek Scia? [Přečtěte si více...](#)
- Hledáte nové výzvy?** Možná právě pro vás je připravena naše **nabídka zaměstnání!**
- Jste **student** nebo **profesor**? Stáhněte si **studijní verzi Scia Engineer** dnes zcela zdarma.

Update Software

- Stáhněte si **nejnovější service packy** v sekci **zabezpečené stahování**.
 - Scia Engineer 2010.1.269
 - Scia Steel 2010 SP1
 - Allplan 2009-2-2
 - Allplan Precast 2008.2a5
- Zřídte si přes RSS **automatické upozornění** o dostupnosti nejnovějších **Scia Engineer Service Packů**. 

Školení

- Vyzkoušejte zdarma interaktivní **eLearning!**



- Informace o pořádaných hromadných školeních [naleznete zde](#).
- Preferujete **individuální školení**? [Kontaktujte nás](#).
- Kalendář školení 2010. [Přihlaste se online...](#)

Vážení čtenáři eNews, v tomto čísle bychom vám rádi představili následující témata

- Scia Engineer Structural Edition - posílení týmové práce
- Nemetschek Engineering User Contest 2011: Soutěž o nejlepší projekty
- Tipy a triky: Scia Engineer 2010.1 - Nový zatěžovací panel do hran a nosníků

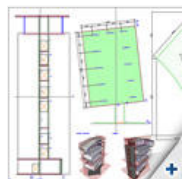
Scia Engineer Structural Edition - posílení týmové práce

Společnost Nemetschek Scia uvádí na trh novou edici svého hlavního produktu Scia Engineer. Tato nová edice nese označení **Structural Edition** a je určena především pro specialisty v konstrukčním BIM. V této edici lze modelovat prostorové konstrukce libovolného typu (budovy, průmyslové objekty, mosty, tunely, atd.) nebo jejich části (střechy, schodiště, atd.)

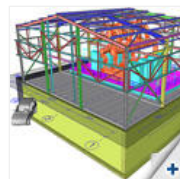
Hlavní funkcí edice Structural je plnohodnotné modelování ve 3D. Využitím parametrů lze snadno připravit knihovny a šablony pro projekty, které jsou typické pro konkrétní projekční kancelář. Spolu s modelem je vytvářena dokumentace s výkresy a tabulkami. Výkresy konstrukce jsou generovány přímo z 3D modelu konstrukce. Hotový model lze načíst do jakékoli jiné edice Scia Engineer (Concept, Professional, Expert), kde mohou být provedeny výpočty a normové posudky. Tento přístup podporuje týmovou práci a umožňuje snadné sdílení dat mezi specialisty na modelování a statiky. Jedná se o efektivní a ekonomicky výhodné spojení světa CAD a CAE.

Vysoká míra interoperability dovoluje import dat z externích zdrojů včetně nekonstrukčních částí jako např. klimatizace, rozvodná potrubí. Produktivita práce je zvýšena díky přehledné vizualizaci a automatické kontrole kolizí mezi entitami. Tato edice najde uplatnění v projekčních kancelářích, kde jednotlivé týmy zpracovávají rozdílné fáze projektu. Program provádí poloautomatické zarovnání architektonických prvků a jejich převod na konstrukční prvky potřebné pro výpočet (např. stěny, desky, nosníky, základy, atd.). Edice nabízí propojení s dalšími systémy jako Allplan, ArchiCAD, Revit Structure, Tekla Structures a Vectorworks.

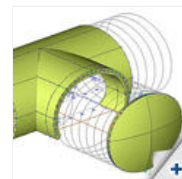
Příklady širokých možností modelování programu Scia Engineer si můžete prohlédnout na stránkách jednoho z našich uživatelů: www.ryklin.de.



Automaticky generované výkresy konstrukce



Kontrola kolizí



Modelování křížení tunelů



[top](#)

Nemetschek Engineering User Contest 2011: Soutěž o nejlepší projekty

Přihlaste svůj projekt do soutěže Nemetschek Engineering User Contest 2011 a připojte se tak k dalším společnostem, jež se účastní letošního ročníku. Odborná porota vybírá nejlepší projekty v pěti kategoriích (Budovy; Dopravní stavby a konstrukce; Návrh průmyslových budov a provozů; Projektování, konstrukční detaily; Speciální projekty).

Letošní ročník soutěže Nemetschek Engineering User Contest, která se pořádá každé dva roky, je v pořadí již sedmý. Za léta si soutěž získala oblibu u uživatelů i pozornost mezinárodních médií. Podívejte se na projekty, které se účastnily minulého ročníku 2009 v [online knize](#) nebo si knihu stáhněte jako **PDF**. Rádi vám také zašleme **výtisk zdarma**.

Výhody, které získáte účastí v soutěži:

- Národní a mezinárodní pozornost pro vaši společnost
- Pozornost potenciálních zákazníků
- O vítězských projektech bude informován mezinárodní tisk
- Marketingová propagace zajištěná skupinou Nemetschek Engineering Group
- Uveřejnění vašeho projektu v knize Nemetschek Engineering Contest Book (v nákladu 7 000 výtisků)
- Cena pro vítěze každé z pěti kategorií je 1 500 eur
- Vyjádření odborné poroty
- Možnost výměny zkušeností s ostatními účastníky soutěže
- Přehled o tom, jak a na jaké projekty se software Nemetschek používá

Do uzavření soutěže zbývá jeden měsíc. Neváhejte se přihlásit ještě dnes.

Další informace naleznete na stránkách soutěže: www.scia-online.com/contest.



Inspire
Celebrate
Lead

Registrace a další informace zde.

[Přihlásit](#)

[top](#)

Tipy a triky: Scia Engineer 2010.1 - Nový zatěžovací panel do hran a nosníků

Zatěžování konstrukce je časově náročný proces. Scia Engineer má však mnoho nástrojů, které vám pomohou jej urychlit... Mezi nejúčinnější z těchto nástrojů patří **zatěžovací panely**. Ve Scia Engineer plní zatěžovací panely především specifickou funkci distribuce zatížení na konstrukční prvky modelu. Zatěžovací panely se v předchozích verzích programu Scia Engineer používaly ve specifických případech:

Od verze Scia Engineer 2010 bylo možné pracovat s obecnými zatěžovacími panely jako Zatížení do

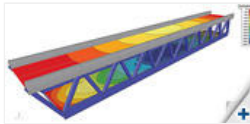




► Ptejte se na [Scia fóru](#). [Registrace zde...](#)

Softwarová galerie

► Mosty ve Scia Engineer



Od SD Ingénierie Genève SA



Od Žilinské univerzity

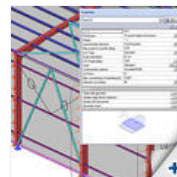
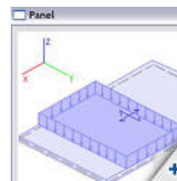
uzlů panelu, Zatížení do okrajů panelu, Zatížení do okrajů otvoru a navíc také Zatížení do nosníků.

S verzí 2010.1 přichází nová funkcionální pro panely: **Zatížení do okrajů panelu a nosníků**, která umožňuje zatížit i **nosníky a hrany uvnitř** (např. stěny). V předchozích verzích bylo možné zatížit nosníky jen na hraně. Na rozdíl od předcházející verze tak v nové verzi lze plošné zatížení nebo volné zatížení generovat na hrany a nosníky uvnitř panelu.

Metoda, se kterou pracují nové zatěžovací panely, je metoda **FEM**. Od verze 2010.1 lze v případě Zatížení do okrajů panelu a nosníků použít dvě metody pro roznos zatížení:

- Metoda Standard je založena na celkové sumě zatížení zatěžovacího panelu, které se rozloží na celkovou délku zatížených prvků. Generované zatížení je rovnoměrné.
- Metoda FEM je přesnější pro alternativní rozmístění konstrukčních prvků.

Při použití metody FEM je panel počítán jako ortotropní deska a výsledkem je přesnější rozložení zatížení.



- Pokud dosud neodebíráte Nemetschek Scia eNews, můžete se [přihlásit zde...](#)

Scia CZ, s.r.o. - Slavičkova 1a - 638 00 Brno - Tel: +420 545 193 526 - Fax: +420 545 193 533

Scia CZ, s.r.o. - Thákurova 3 - 160 00 Praha - Tel: +420 224 322 425 - Fax: +420 224 322 288

Scia SK, s.r.o. - Topoľová 8 - 010 03 Žilina - Tel: +421 415 003 070 - Fax: +420 415 003 072

Scia Group nv - Industrieweg 1007 - B-3540 Herk-de-Stat - Tel: +32 13 55 17 75 - Fax: +32 13 55 41 75

Nemetschek Scia - Copyright © 2010 - info@scia-online.com