



NL FR EN DE CZ

Domů | Firma | Řešení | Reference | Novinky a události | Podpora a stahování | Kontakt

Listopad 2011

Novinky, akce a události

- ▶ **Allplan 2012** byl právě uvolněn do prodeje. Přečtěte si o všech jeho nových vlastnostech.
- ▶ Vše, co potřebujete vědět o Eurokódech: www.eurocodes-online.com
- ▶ **IQ Platform** Přispějte svými nápady a ovlivněte budoucí vývoj programu **Scia Engineer**.
- ▶ **Hledáte nové výzvy?** Možná právě pro vás je připravena naše nabídka zaměstnání!
- ▶ Navštivte **internetový obchod** a nebo kontaktujte naše obchodní oddělení pro speciální nabídky
- ▶ Jste **student** nebo **profesor**? Stáhněte si **studijní verzi Scia Engineer** dnes zcela zdarma.

Software Update

- ▶ Stáhněte si **nejnovější service packy** v sekci **zabezpečené stahování**.
- **Scia Engineer 2011.0.341**
- **Scia Steel 2011**
- **Allplan 2011.1 HF3**
- **Allplan Precast 2010.1-3**

- ▶ Zřídte si přes RSS **automatické upozornění** o dostupnosti **Scia Engineer Service Packů**.



Školení

- ▶ Vyzkoušejte zdarma interaktivní **eLearning!**



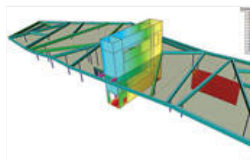
- ▶ Informace o pořádaných hromadných školeních **naleznete zde**.
- ▶ Preferujete **individuální školení**? Kontaktujte nás.
- ▶ **Kalendář školení**. Přihlaste se online...



- ▶ Ptejte se na **Scia fóru**. [Registrujte zde...](#)

Softwarová galerie

- ▶ **Crematorium - Welkenraedt** (Belgium). Thanks to **Bureau d'Etudes Lemaire sprl**



Vítejte u listopadového vydání Nemetschek Scia eNews. Tento měsíc Vám přinášíme následující témata:

- **Mezinárodní release Frilo Statics**
- **Mezinárodní růst společnosti Nemetschek Scia**
- **User Contest 2011 – Vítěz kategorie 3: Skladiště vyhořelého jaderného odpadu - STATIKA s.r.o.**
- **Tipy & Triky: Zadání desky s proměnnou tloušťkou ve Scia Engineer**

UPOZORNĚNÍ: přímá telefonní čísla technické podpory v Belgické kanceláři byla změněna!
Aktuální telefonní a faxová čísla naleznete na našich internetových stránkách v sekci **Kontakty**.

Mezinárodní release Frilo Statics

V rámci Evropy i mimo ni se postupně zabydluje používání Eurokódů a proto firma Nemetschek přichází se novými nástroji pro posudky konstrukcí podle těchto norem. Na jedné straně stojí Scia Engineer jako univerzální 3D řešení pro modelování a konečně-prvkovou analýzu konstrukcí, na straně druhé Frilo Statics přináší moduly pro navrhování konstrukčních prvků. Frilo postupně aktualizuje a modernizuje moduly ze své široké nabídky. K dnešnímu dni obsahuje mezinárodní nabídku Frilo 10 modulů, které pokrývají různé oblasti:

- **DLT** – spojitý nosník (železobeton) (EC, s národními přílohami pro BE, NL, CZ, DE, AT a IT)
- **B2** – železobetonové nosníky (EC, s národními přílohami pro BE, NL, CZ, DE, AT a IT)
- **B5** – železobetonové sloupy (EC, s národními přílohami pro BE, NL, CZ, DE a AT)
- **B6** – protlačení (EC, s národními přílohami pro BE, NL, CZ, DE a AT)
- **B7** – schodiště (betonové) (EC, s národními přílohami pro BE, NL, CZ, DE a AT)
- **MWX** – zděné konstrukce (EC, s národními přílohami pro AT, BE, NL a CZ)
- **HO13, HO14** – dřevěné přípoje (EC, s národními přílohami pro AT a DE)
- **STT** – jednoplošný ocelový nosník (EC, s národními přílohami pro NL)
- **STS** – jednoplošný ocelový sloup (EC, s národními přílohami pro NL)
- **BTII** – výpočet kloupení (ocel) (EC, s národními přílohami pro BE, NL a CZ)

Novou možností je pak Document Designer, který generuje přehledné statické výpočty a zahrnuje také externí dokumenty (Word, Excel ...). Volnou zkušební verzi nebo plnohodnotný program si můžete stáhnout z internetového obchodu **Nemetschek Scia**.



NOVINKA: Scia Steel Manager – 3D grafické sledování procesu výroby ocelové konstrukce

Nový Scia Steel Manager Nemetschek Scia překlenuje rozdíly mezi CAD programy a ERP systémy. Jedná se o inovativní software, který se brzy objeví na pracovních stolech u výrobců ocelových konstrukcí. Jeho používání je velmi jednoduché, pracovní postup v provozu výroby ocelových konstrukcí je zcela průhledný od zpracování objednávky až po zhotovení konstrukce. "Kliknout & vědět" to je to, co získáte s programem Scia Steel Manager: O jakou sestavu se jedná? Jaké součásti patří do této sestavy? Jaký je stav výroby? Bylo tento díl již odvezen na stavbu? Byl již díl zabudován do konstrukce? ...



Uvěřte, až uvidíte. Proto kontaktujte naše oddělení Fabrication Solutions a požádejte o předvedení software.

Nemetschek Scia nabízí plně integrované řešení pro výrobce ocelových konstrukcí. Přečtěte si naši nejnovější brožuru **Nemetschek Scia Steel**.



User Contest 2011 – Vítěz kategorie 3: Skladiště vyhořelého jaderného odpadu - STATIKA s.r.o.

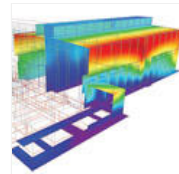
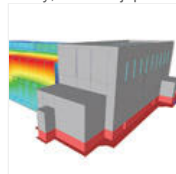
O firmě STATIKA s.r.o.

STATIKA s.r.o. byla založena v roce 1998. Dnes je jednou z předních firem zabývajících se návrhem nosných konstrukcí, inženýringem a výstavbou mostů.



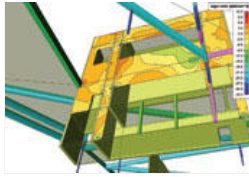
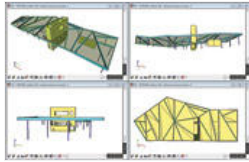
O projektu

Dnes představený projekt se stal vítězem kategorie 3 (**Nemetschek Engineering User Contest 2011**): Návrh průmyslových budov a provozů. Jedná se o skladiště pro uložení vyhořelého jaderného paliva z jaderné elektrárny Temelín. Konstrukce je navržena podle mezinárodních norem pro jaderné elektrárny, které mají přednost před ČSN EN.



Budova představuje konečné místo v životním cyklu jaderného paliva před jeho uložením do hlubinného trvalého úložiště. Sklad je rozdělen na dvě části – přijímací jednotku a vlastní sklad. Jedná se o železobetonovou monolitickou rámovou konstrukci s prefabrikovaným zmonolitněným stropem. Sklad má rozměry 46,7 x 74 m a výšku 24,3 m. Přijímací část je 25,5 m široká, 67 m dlouhá a 25,85 m vysoká. Základy jsou navrženy jako dvousegmentové, robustní, betonové základové pásy, které dohromady tvoří pevný základový rošt.

Pro celkovou statickou a dynamickou analýzu bylo ve Scia Engineer vytvořeno několik 3D a 2D modelů.



Výrok poroty: "Projekt byl vybrán pro komplikovanost zatížení a množství specifických zatěžovacích stavů jako např. seismické zatížení, pád letadla a výbuch. Rovněž nelineární výpočet, výpočet postupné výstavby a interakce s podloží přispěly k vysoké technické úrovni projektu."

- ▶ Přejít na klip
- ▶ Stáhnout pdf: "Skladiště vyhořelého jaderného odpadu - STATIKA s.r.o."

[top](#)

Tipy & Triky: Zadáání desky s proměnnou tloušťkou ve Scia Engineer

V posledních verzích Scia Engineer byly rozšířeny možnosti pro zadávání proměnné tloušťky u desek.

Při zadávání 2D dílce je „Typ tloušťky“ nastaven standardně na „konstantní“ a nemůže být změněn. Důvod je ten, že změna tloušťky je vázána na vrcholy desky a proto je nutno desku nejprve zadat a až poté může být v dialogu vlastností její typ tloušťky změněn na „proměnná“. V tom okamžiku se objeví možnosti zadání proměnné tloušťky: viz obr. 1.

Volby **Směr X / Y / Z** značí, že tloušťka se bude měnit ve směru globálních os X / Y / Z. Volba **Lokální X / Y** povoluje změnu tloušťky ve směru lokální osy x nebo y. V obou případech uživatel vybere dva vrcholy desky, ve kterých zadá tloušťku desky. Tloušťka je pak do ostatních vrcholů desky automaticky extrapolována.

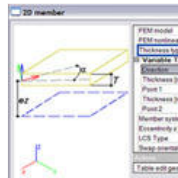


Image 1

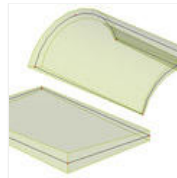


Image 2

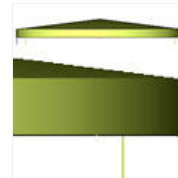


Image 3

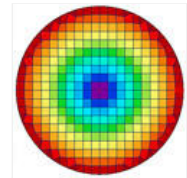


Image 4

Pozn.: Volby Lokální X / Y jsou obecně dostupné pouze pro desky a stěny (nikoli pro skořepiny!); stejné omezení platí pro typ **Proměnná ve dvou směrech**.

Pro všechny 2D dílce, které mají 4 vrcholy existuje také volba Proměnná ve 4 bodech. Pro každý ze 4 (hlavních) vrcholů lze zadat tloušťku samostatně. Následující obrázek ukazuje příklad takového zadání, lze použít i u válcové skořepiny viz obr. 2.

U kruhových desek je navíc k dispozici volba **Radiální**. Zde může uživatel zadat tloušťku ve středu desky a na okraji. Také lze upravit excentricitu a získat následující tvar viz obr. 3.

Mějte také na paměti, že přesnost výpočtu desek s proměnnou tloušťkou je ovlivněna velikostí sítě konečných prvků, protože konečné prvky mají vždy konstantní (průměrnou) tloušťku. Kontrolu si můžete provést pomocí funkce Hlavní menu > Výpočet, síť > Zobrazení 2D dat pro výslednou vlastní tíhu konstrukce viz obr. 4.

[top](#)

Free Tryouts

- ▶ V našem internetovém obchodě si můžete stáhnout zkušební verze...



Follow us: [t](#) [in](#) [f](#) [You Tube](#)

Pokud dosud neodebíráte Nemetschek Scia eNews, můžete se [přihlásit zde...](#)

Nemetschek Scia nv - Industrieweg 1007 B-3540 Herk-de-Stad - Tel: +32 13 55 17 75 - Fax: +32 13 55 41 75
 Nemetschek Scia, s.r.o. - Slavičkova 1a - 638 00 Brno - Tel: +420 530 501 570 - Fax: +420 226 201 673
 Nemetschek Scia, s.r.o. - Evropská 2591/33E - 160 00 Praha - Tel: +420 226 205 600 - Fax: +420 226 201 673
 Scia SK, s.r.o. - Topoľová 8 - 010 03 Žilina - Tel: +421 415 003 070 - Fax: +420 415 003 072

Copyright © 2011 - info@scia-online.com