



LAATSTE NIEUWS

[<uitprintbare versie>](#)

- We nodigen u vriendelijk uit om ons nieuw Witboek "**Parametrisch modelleren**", een basis B.I.M. eigenschap, geïmplementeerd in de SCIA•ESA PT 3D Modeller te lezen (*in het Engels*). [meer ...](#)
- Onze Support-afdelingen zijn nu bereikbaar via **rechtstreekse telefoonnummers**:
 - SCIA•ESA PT (CAE) Support**
+32 13 35 03 10
 - Allplan Support**
+32 13 35 03 15
 - SCIA•Steel (CIM) Support**
+32 13 35 03 20
- Visualiseer alle SCIA•ESA PT projecten op de site van de klant met de **Nemetschek IFC Viewer**. [Probeer het nu!](#)
- '**Online Projects n.v.**', lid van de SCIA Group, heeft een **vacature** voor een Consultant / Trainer. [meer ...](#)

EVENEMENTEN

- België en Nederland**
 - » SCIA zal aanwezig zijn op het **Internationaal Symposium** in Brussel op 3 oktober a.s. met als thema '**Integrated Design Solutions**'. [meer ...](#)
 - » SCIA organiseert samen met Geodelft op 30 oktober a.s. een **gratis initiatiedag MSheet** in het "Novotel" in Waver (B). [meer ...](#)
 - » Van 5 tot 10 november neemt SCIA deel aan "**Batimat 2007**" in Parijs (F). We zijn te vinden op stand 5.1 C9. [meer ...](#)
- Nederland**
 - » Schrijf u gratis in op de initiatiedag "**Allplan Engineering**" op **31 oktober** a.s. in Arnhem. [meer ...](#)

UPDATES

- Klanten kunnen de volgende **nieuwe service packs** downloaden in onze [vrije downloadsectie](#).
 - » **SCIA•ESA PT 2007.1.078**
 - » **ESA-Prima Win 3.100.078**
 - » **Allplan 2006.2_3**
- MFoundation** met ondersteuning voor de nieuwe **Belgische aanbevelingen** is beschikbaar. [meer ...](#)

OPLEIDINGEN

- België en Nederland**

Beste eNews lezer,

Er is weer heel wat nieuws deze maand. Zo kunnen we u met fierheid meedelen dat **het SCIA management is aangesteld om de totale 'Nemetschek Engineering Group' te leiden** en dat **SCIA nu 100% deel uitmaakt van de Nemetschek familie**. Een grote uitdaging waarvoor we ons 200% gaan inzetten!

Verder in deze eNews weer een prachtig voorbeeld van wat je allemaal met onze software kan realiseren; een indrukwekkende constructie van onze klant en SCIA User Contest winnaar '**Excon**' uit Tsjechië.

Ook onze supportafdeling is weer van de partij met enkele zeer nuttige SCIA•ESA PT tips over 'voorgedefinieerde vormen'.

Veel leesplezier ...

- » [Bedrijfsnieuws: De Nemetschek Engineering Group](#)
- » [Productnieuws: Round-trip engineering met SCIA•ESA PT en Autodesk® Revit® Structure](#)
- » [De markt: Brussel onthult 'poolstation'](#)
- » [Het winnende project: Primaire staalconstructie – Metrostation Strizkov - Praag \(CZ\)](#)
- » [Tips & Tricks: Voorgedefinieerde vormen in SCIA•ESA PT](#)

Bedrijfsnieuws: De Nemetschek Engineering Group

In augustus 2007 bereikten Nemetschek AG en de minderheidsaandeelhouders van SCIA een akkoord over een aandelenruil: **SCIA is nu voor 100% een Nemetschek-bedrijf** en de vroegere SCIA-aandeelhouders bezitten nu aandelen in Nemetschek AG (genoteerd op de aandelenmarkt DE0006452907 te Frankfurt).

De ingenieursbureaus van Nemetschek zijn samengevoegd in een overkoepelende structuur, **Nemetschek Engineering Group** genaamd. De deelnemende bedrijven zijn: **Nemetschek Technology** (*maker van Allplan*), **Nemetschek Engineering Precast** (*maker van Allplan Precast*), **Friedrich & Lochner** (*CAE software*), **Glaser** (*ISB CAD*) en **SCIA Group International**. Het product portfolio omvat oplossingen voor berekening en ontwerp, CAD modelling, automatisering van prefab en staalconstructies.



De Engineering Group omvat 190 werknemers, verdeeld over 12 kantoren in 8 landen. De geconsolideerde inkomsten bedragen ongeveer 25 miljoen euro, wat van hen **wereldwijd het grootste softwarebedrijf in de constructie-industrie** maakt; deze vertegenwoordigen 25% van de totale inkomsten van Nemetschek AG. De Nemetschek Engineering Group is hoofdzakelijk **actief in Europa**, maar ook **in het Midden Oosten** en via partners **in enkele Aziatische landen**. De uitdaging bestaat erin om wereldwijd uit te breiden door het aanbieden van geavanceerde oplossingen, zowel geïntegreerd in het technologische concept "Building Information Management" als door het aanbod van onafhankelijke hoogwaardige producten om aan specifieke behoeften van de markt aan te voldoen.

De individuele bedrijven van de Engineering Group hebben 'open standard links' naar de belangrijkste softwareproducten buiten de "Group", deze geven de klanten de mogelijkheid zich niet alleen tot Nemetschek-oplossingen te beperken. Tegelijkertijd wordt een maximale synergie nagestreefd om tot innovatieve informatietechnologiën, van ontwerp tot constructie, te komen.

Het SCIA management is verantwoordelijk voor de leiding van de Nemetschek Engineering Group.

In deze nieuwe uitdaging wordt uiterste zorg besteed aan de tienduizenden klanten van de Nemetschek Engineering Group.

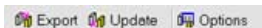


[▲ top](#)

Round-trip engineering met SCIA•ESA PT en Autodesk® Revit® Structure

Het SCIA•ESA PT platform biedt volledige interoperabiliteit met Autodesk® Revit® Structure.

Zo ziet het **R2E uitwisselings-toolbar** in Revit® eruit:



Het laat een automatische '**een-op-een**' uitwisseling van modelinformatie (over de structuur) tussen de twee toepassingen toe. Hierdoor wordt bijkomend werk en het maken van fouten gedurende het bouwkundig proces tot een minimum herleid.

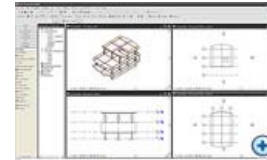
Via een directe link wordt een model, gecreëerd in Revit® Structure, automatisch getransfereerd d.w.z. geëxporteerd naar SCIA•ESA PT waar een controle en update van het analytische model wordt uitgevoerd, waar het eindige elementennet gegenereerd wordt en waar de berekening, het design en de optimalisatie uitgevoerd wordt.

Na de berekening in SCIA•ESA PT wordt het model getransfereerd, dus terug geïmporteerd, naar Revit® Structure. Veranderingen en wijzigingen aan het structuurmodel, met inbegrip van het verwijderen, verplaatsen en toevoegen van staven, m.a.w. alles wat in SCIA•ESA PT gebeurt is, worden geüpdatet en zijn tracerbaar in het model in Revit® Structure.

R2E uitwisselingsdialog in Revit®



Autodesk® Revit® Structure



In de komende maanden worden weer heel wat **opleidingen** georganiseerd in onze vestigingen in **Herk-de-Stad en Arnhem** met o.a. de volgende thema's:

SCIA• ESA PT

» Basiscursus

Allplan Engineering

» Bekistingsmodel en wapeningsfuncties (23 & 26 oktober 2007)
(25 & 30 oktober 2007)

Allplan Architectuur

» Basiscursus (15 & 16 oktober 2007)
(17 & 18 oktober 2007)

Geodelft opleiding:

» MFoundation met de nieuwe **Belgische aanbevelingen** voor paalfunderingen (26 oktober 2007)

» Horizontaal gestuurd boren met **MDrill** (6 november 2007)
[meer ...](#)

Hier vindt u **alle opleidingsdata met programmaoverzicht** en kan u zich online inschrijven.

JOBS

» SCIA-klanten worden uitgenodigd om hun **vacatures gratis op het 'SCIA Jobs Network'** te plaatsen.



Neem ook een kijkje op onze website voor de **SCIA vacatures**. Veel geluk!

GALERIJ

» De winnaar van de **strandbalwedstrijd**, gehouden in de Benelux, is ook bekend! Een dikke proficiat aan **Mevr. Chantal Deleu van Plakbeton**, zij heeft het **'droomweekend'** voor twee gewonnen.



Winnende inzending



De mogelijkheid bestaat ook om modellen die oorspronkelijk in SCIA• ESA PT gecreëerd werden naar een Revit® Structure model te converteren.

Het uitgewisselde structuurmodel, met alle of specifieke geselecteerde items, omvat:

- Geometrie;
- Bouwkundige componenten - platen, muren en schalen, inclusief openingen, (gebogen) balken, kolommen en ondersteunende delen;
- Eigenschappen van elementen en materialen;
- Steunpunten;
- Belastingen, belastingsgevallen en belastingsvalcombinaties.



▲ top

De markt: Brussel onthult 'poolstation'

In Brussel heeft prins Filip het poolstation "Princess Elisabeth" voorgesteld. Dit is de eerste wetenschappelijke constructie "zero emissie". Het doel van deze poolbasis, die naar Antarctica zal verhuizen, is het bestuderen van de effecten van de klimaatwijziging.



Een echte primeur! De poolbasis "Princess Elisabeth", tentoongesteld en toegankelijk voor het grote publiek in het havenstation van **Tour & Taxis te Brussel**, is een uniek model op gebied van duurzame ontwikkeling.

Het zal zelfs het enige station op Antarctica zijn dat enkel op basis van hernieuwbare energie werkt. De basis wordt uitgerust met 8 windmolens en met zonnepanelen die het dak en de buitenste muren van de constructie bedekken; een systeem voor waterrecyclage is ook voorhanden. Het station wordt verwarmd door een systeem dat passieve zonneverwarming en co-generatie, dit is recyclage van de warmtestraling die uitgestoten wordt door de energetische kern van de basis, nl. de computers, de verlichting en zelfs de menselijke aanwezigheid, combineert. De isolatie van de muren zorgt ervoor dat het onderzoeksstation geen warmteverlies lijdt en dat de gemiddelde kamertemperatuur tussen de 18 en 20°C blijft. Bovendien zal het efficiënt energiegebruik, het energiecontrolesysteem en het gebruik van weinig energieverbruikende apparatuur het station tot een echt "bio" constructie prototype maken.

Onderzoek naar microbiologie, geofysica...

Het gebouw zal gedemonteerd worden en de onderdelen zullen per schip in containers richting Nunatak Utsteinen in het oosten van Antarctica vervoerd worden. Eenmaal ter plaatse zal het station in elkaar gezet worden tijdens de Zuidpoolzomer, dit is van november 2007 tot maart 2008. Talrijke wetenschappelijke projecten worden gelanceerd. Op het programma staan o.a. onderzoeken op het vlak van meteorologie, microbiologie, geofysica, seismologie, geomagnetisme en gletsjerkunde.



Een project van 11,5 miljoen euro

Dit omvangrijke project is een gevolg van de samenwerking tussen de overheid en de privé sector. Het "Princess Elisabeth" station is gerealiseerd door de "International Polar Foundation" (IPF) dankzij de bijdragen van technische partners, de sponsoring van particuliere bedrijven en individuele schenkers. Het is de Belgische staat die de financiering van het onderhoud en de wetenschappelijke onderzoeken verzekert. In totaal worden de kosten van het project op 11,5 miljoen euro geschat.



▲ top

Het winnende project: Primaire staalconstructie – Metrostation Strizkov - Praag (CZ)



In 1990 startte **EXCON** als een design studio die zich toelagde op berekeningen en dynamica van staalconstructies. De eerste ontwikkeling hing samen met de hoogconjunctuur in de telecommunicatiesector. In 1995 breidde het bedrijf zijn activiteiten uit met engineering en contracting activiteiten. Eind 2002 kochten ze een deel van 'Hradec Králové', een bedrijf dat staalconstructies vervaardigt (het vroeger ZVU Chemie, vandaag EXCON Steel).

In 2003 kwam EXCON op de markt als een projectontwikkelaar van residentiële woningen en ze blijven uitkijken naar nieuwe mogelijkheden.

Over het project

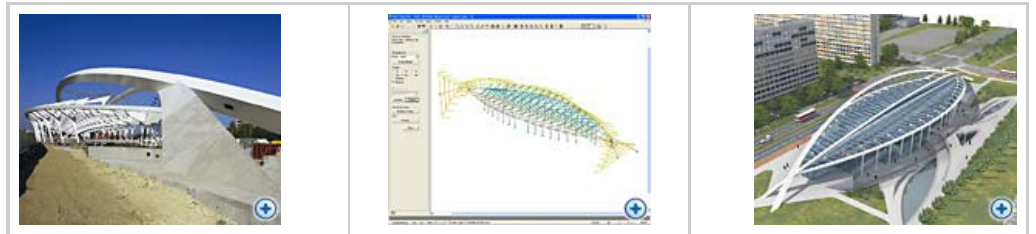
Het nieuwe metrostation 'Strizkov' te Praag is een zeer speciale constructie van hoog esthetisch niveau.

Van de 50 metrostations in Praag is dit het eerste dat volledig uit glas bestaat.

De halconstructie is ongeveer 160 m lang, 42 m breed en 20 m hoog. Het gewicht van het gebouw bedraagt zowat 950 ton.

Twee systemen van voorgespannen staven zorgen ervoor dat de dakconstructie aan de belangrijkste bogen wordt opgehangen. Het eerste systeem, bestaande uit korte staven, heeft een belangrijke statische functie. Om de druk te verminderen werden speciale veren (met een capaciteit van 180 kN) in een tweede systeem met lange staven gebruikt. De dakconstructie bestaat uit horizontale bogen, middenbalken, liggers en gordingen. Wat ontwerp, productie en montage betreft, was de geometrie van alle onderdelen een hele uitdaging omdat de meeste randen rondgebogen zijn.





Statische analyse

De lineaire 3D module van **ESA-Prima Win** (Nexis) werd voor de eerste stap in de interne krachtberekening gebruikt. Voor het ontwerp werden meer dan 20 belastinggevallen en meer dan 700 combinaties in aanmerking genomen. De structuur bestaat uit meer dan 800 knopen en 1000 staven en bevat 40 verschillende profielen. Voor extreme combinaties werden interne krachten berekend met de niet-lineaire module van de software (voorgespannen staven zonder druk). Extreme interne krachten (het resultaat van lineaire en niet-lineaire berekeningen) werden gebruikt voor het gedetailleerde profielontwerp van gelaste kokers categorie 4 in EN 1993 (met lokale knik voor drukstaven of drukflensen van gebogen staven). SCIA software werd ook gebruikt om de kniklengtes van de staven tijdens het stabiliteitsontwerp te berekenen.

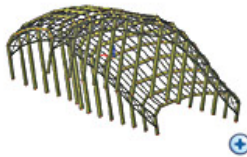

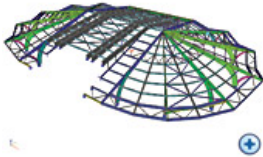
We nodigen u uit om het volledige artikel met alle technische details te lezen in de SCIA User Contest boek 2007 op de pagina's 108 en 109.

U kunt nog steeds een exemplaar van dit boek bestellen.

Uitspraak van de jury

"Het ontwerp en gebouw van deze prestigieuze en opvallende constructie zou niet mogelijk geweest zijn zonder uitgebreid en slimme gebruik van de software".

Overige genomineerde projecten in de categorie 4 'CAE Buildings':

		
SETEC Bâtiment Recycling plant Flamoval	TAPPY BORNAND MICHAUD SA Wellnes Centre, Nestle Vevey	VK Engineering The Roof Structure - Indoor Stadium

▲ top

Tips & Tricks: Voorge-definieerde vormen in SCIA•ESA PT

Werk u met schalen in SCIA•ESA PT en is het u niet altijd heel duidelijk hoe deze in te voeren? Dan kunnen wij u gerust stellen: in de versie 2007.1 werd hiervoor een oplossing bedacht.

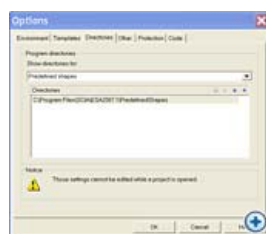
Voorheen kon steeds gebruik gemaakt worden van zelfgedefinieerde sjablonen. Met dit in het achterhoofd werden een aantal frequent voorkomende schalen aangemaakt.

Bij de installatie worden deze in de map van 2007.1 geplaatst. U kunt het directory hiervan vinden onder 'Instellingen > Opties > Bestanden'. (zie afbeelding 1)

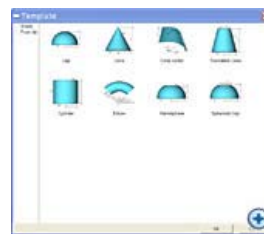
Waar kunnen deze elementen opgevraagd worden?

Wanneer u naar het **constructiemenu** gaat, hebt u vanaf nu ook de optie **Voorge-definieerde vormen**, met de volgende mogelijkheden. (zie afbeelding 2)

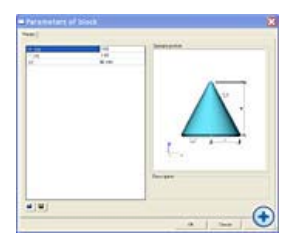
Stel nu dat de kegel wordt opgevraagd dan krijgt men vervolgens een dialogbox te zien waarin men de parameters van dit element kan aanpassen indien gewenst. (zie afbeelding 3)



Afbeelding 1



Afbeelding 2



Afbeelding 3

Archief Tips & Tricks

▲ top

Over deze SCIA eNews

- » We vragen u vriendelijk om ons uw meest recente email adres door te sturen, indien het adres dat we nu gebruiken niet meer correct of verouderd zou zijn.
- » Indien u zich wil **uitschrijven** op deze eNews gelieve ons dan een email te sturen met 'unsubscribe' als titel, gevolgd door het te verwijderen email adres.
- » Laat ons weten welke topics u vooral interesseren, zodat wij dit kunnen opnemen in een volgende uitgave. Of misschien heeft u andere suggesties hoe we deze eNews kunnen verbeteren. **U kan hier reageren ...**

▲ top

Alle deelnemende foto's kunnen
in de **SCIA Web Galerij**
bewonderd worden.

SCIA USER CONTEST



	SCIA Group NV - Industrieweg 1007 - B-3540 Herk-de-Stad - Tel: +32 13 55 17 75 - Fax: +32 13 55 41 75
	SCIA W + B Software B.V. - Kroonpark 10 - NL-6831 Arnhem - Tel: +31 26 32012 30 - Fax: +31 26 320 12 39
<p>Copyright © 2007 - info@scia-online.com SCIA International is lid van de Nemetschek Groep</p> 	