



NL FR EN DE CZ

Home | Bedrijf | Oplossingen | Referenties | Nieuws & Pers | Support & Downloads | Contacteer ons

Oktober 2010

Nieuws & Evenementen

- ▶ **Uitnodiging:** Technische Ontbijten Middagsessies: "Praktische betonwapening" en "Mobiele lasten" oktober 2010
- ▶ Bezoek Scia's stand op de **Nationale Staalbouwdag** in Gorinchem (NL) op 14/10
- ▶ **OpenBIM met Nemetschek Scia** op roadshow Vectorworks 2011
- ▶ Bezoek onze **NIEUWE** Webshop en profiteer van onze **speciale aanbiedingen!**



- ▶ Alles wat u wil weten over de Eurocodes vindt u hier www.eurocodes-online.com Nu ook beschikbaar in het Frans en in het Duits.
- ▶ Word lid van ons nieuw **IQ Platform** en draag bij tot de toekomstige **evolutie van Scia Engineer!**
- ▶ De Belangrijkste Voordelen van de **Nemetschek Scia Onderhouds- en Supportovereenkomst. Lees meer...**
- ▶ **Op zoek naar een nieuwe uitdaging...** Ga naar **Jobs Network!**
- ▶ Bent u **student of (hoog-)leraar?** Download vandaag nog uw **gratis** versie van **Scia Engineer**.

Software Update

- ▶ Klanten kunnen de nieuwe **service packs** downloaden in onze **beveiligde downloadsectie**.
 - **Scia Engineer 2010.1.269**
 - **Scia Steel 2009 SP8**
 - **Allplan 2009-2-2**
 - **Allplan Precast 2008.2a5**
- ▶ Ontvang een **automatische melding** via RSS bij **nieuwe Scia Engineer Service Packs**. 

Opleidingen

- ▶ Bezoek onze **gratis** interactieve **eLearning** webtool.



- ▶ We bieden groepsopleidingen aan voor **Scia Engineer, Scia Geotechnics, Allplan, ...** Raadpleeg onze **opleidingsagenda** en **schrijf u online in...**
- ▶ Interesse in een **individuele opleiding** in uw kantoren en ter plaatse afgestemd op uw bedrijf? **Contacteer Mevr. K. Vernille.**

Beste eNews lezer, deze maand presenteren we u de volgende onderwerpen...

- De Nemetschek Engineering Group is verheugd u de lancering van haar User Contest 2011 aan te kondigen
- De Emporia Towers in Bratislava - Ingenieursbureau IGUBA
- Scia Engineer Tips & Tricks: Volg-modus - Eenvoudige oplossing voor snel modelleren

De Nemetschek Engineering Group is verheugd u de lancering van haar User Contest 2011 aan te kondigen

De **Nemetschek Engineering User Contest** is een **internationale wedstrijd** voor gebruikers van software, ontwikkeld en verdeeld door de volgende vestigingen: **Nemetschek Scia, Nemetschek Allplan, Nemetschek Engineering (Precast), Frilo and Glaser**.

Nemetschek Engineering Group

 Allplan Scia Frilo Glaser

In de vorige editie van 2009 ontvingen we 120 minutieus uitgewerkte projecten uit 14 landen. Heeft u het Nemetschek Engineering User Contest Book 2009, met alle projecten, niet ontvangen, dan sturen we u graag een gratis exemplaar toe. **Vraag uw boek hier aan or download het in PDF.**

De Nemetschek Engineering Contest 2011 bouwt voort op het succes van de vorige edities; via een grootschalige distributie van het Nemetschek Engineering User Contest Book wordt de kwaliteit van uw engineeringdiensten extra onder de aandacht van heel wat toekomstige klanten gebracht. Vaktijdschriften en nieuwsbrieven van de firma's uit de Nemetschek Engineering Group richten daarna de internationale spotlights op uw projecten.

Wat zijn uw voordelen – als softwaregebruiker – om deel te nemen?

- Duizenden exemplaren van het User Contest boek worden in de ingenieurswereld verspreid.
- Uw projecten worden door een internationale jury bestudeerd, met feedback over de kwaliteit van de engineering en de creativiteit.
- De projecten worden in vijf categorieën opgedeeld (Gebouwen, Civieltechnische Constructies, Industriële Gebouwen en Bedrijfsinstallaties, Geïndustrialiseerde Planning, Speciale Projecten), in elke categorie kan u een prijs van 1 500 € winnen.
- De genomineerde en winnende projecten worden via persactiviteiten in vaktijdschriften en websites internationaal belicht.
- Zie hoe collega's ontwerpen en detailleringstaken uitvoeren in de praktijk.
- U krijgt een overzicht van de actuele bouwprojecten waarvoor Nemetschek Engineering Software ingezet wordt.

Deelnemen is eenvoudig

Deze wedstrijd is bedoeld voor projecten die al gerealiseerd zijn, die zich nog in de constructiefase bevinden of waarvan het ontwerp of de detaillering al uitgewerkt is met een van volgende Nemetschek Engineering Software tools: **Allplan Engineering, Allplan Precast, Frilo Statics, Glaser -Isb cad-, Scia Engineer, Mseries, Scia Steel en PP Manager.**

Het is heel gemakkelijk om uw projectpresentatiegegevens te verzamelen, wij voorzien richtlijnen en templates. Met een kleine inspanning verwerft u een maximum aan publiciteit.

U vindt alle praktische informatie rond deze wedstrijd op www.scia-online.com/contest. Start vandaag nog met het uploaden van uw project(en)!

Lees ook ons **Persbericht** (PDF).



Inspire
Celebrate
Lead

Voor meer informatie en inschrijvingen klik hier...

[▶ Registreren](#)

[▲ top](#)

De Emporia Towers in Bratislava - Ingenieursbureau IGUBA

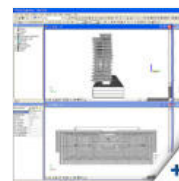
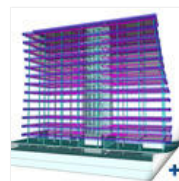
Het ingenieursbureau

De firma IGUBA werd in 1997 opgericht. De eigenaar is Ivan Guba, een ingenieur in de statica die als zelfstandige werkt. Hij is actief op het vlak van bouwkundig ontwerpen, civiele engineering (statica en constructie), statisch ontwerp van woningen en commerciële gebouwen, diagnostiek van draagconstructies en technische consulting. .



Over het project

Het project betreft de statische berekening van de gewapende betonnen structuur (C30/37) voor het Emporia-gebouw in Bratislava-Slovakije. De totale hoogte van de twee torens samen is $2 \times 53,1 = 106,2$ m. De betonnen constructie van het gebouw bestaat uit 21 modules die bestaan uit 2 torens van 13 verdiepingen, opgebouwd uit kokerliggers. De breedte is 17,40 m en is voorzien van een uitzettingsvoeg van minimum 30 mm.



De draagstructuur van het gebouw is van gewapend beton en bestaat uit verticale wand- en horizontale vloerelementen die een compacte eenheid vormen met zowel de transversale als de longitudinale verstijving in de horizontale en verticale vlakken. Aan de periferie dragende muren zijn aan de buitenkant warmtepanelen met een gewicht van 30 kg/m² bevestigd. Deze beschermen het gebouw tegen meteorologische en neerslagsinvloeden. Hierbij is ook een warme-isolatielaag voorzien. De horizontale structuren van de plafonds zijn gevormd met monolithische platen met een dikte van 250 mm en met een overspanning van maximaal 7,30 m. In het gebouw is een trap met dubbele leuning geïntegreerd. De individuele torens worden verstijfd door monolithische periferie muren en een interne muur die als steun voor de trap dient. Aan de voorzijde van het gebouw valt de imposante hoofdingang met een markant afgeschuind dak op.

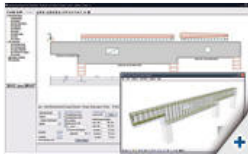
De **fundering en de draagstructuren** zijn conform de ENV 1993-1-1:1992 Eurocode 3 ontworpen. Het ontwerp bestaat uit de



- U kan al uw vragen ook stellen op het [Scia Forum!](#) [Schrijf u in...](#)

Software Galerij

- Frilo Statics**
Deze stand-alone programma's zijn nu beschikbaar in onze [webshop...](#)



berekening en de evaluatie van een aantal belastingsgevallen en hun complex combinatie-effect. Behalve het eigen gewicht werd ook rekening gehouden met de nuttige belasting; voor de plafonds was dit de gestandaardiseerde waarde $2,50 \text{ kN/m}^2$, voor de trap $3,00 \text{ kN/m}^2$, voor sneeuwbelasting (oppervlakte II.) $s_0 = 0,70 \text{ kN/m}^2$ en voor windbelasting $w_0 = 0,55 \text{ kN/m}^2$ (tijdens de opbouw en op het afgewerkte gebouw). Nadien werden nog de seismische activiteit beschouwd, 70 MSK-64, categorie "A", en de temperatuurbelasting (de schaalstructuur onderging hogere temperaturen dan de kolommen tijdens de berekening).

De **statische berekening** werd uitgevoerd met Scia Engineer (NEXIS). De 80 onveiligste combinaties werden conform de ENV 1993-1-1:1992 Eurocode 3 gerekend met als coëfficiënt 1,35 in twee basiscombinaties (draagcapaciteit en vervormingen). Het model bevat 1385 elementen in 1D en 2D.

[top](#)

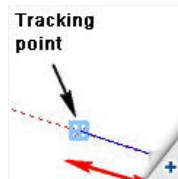
Scia Engineer Tips & Tricks: Volg-modus - Eenvoudige oplossing voor snel modelleren

Een nieuwe optie in Scia Engineer 2010.0 is de 'volg'-modus. Deze kan handig zijn tijdens het modellerenproces van een nieuw project. De '**volg**'-modus wordt geactiveerd via een icoontje onderaan op de **Commandolijn**.

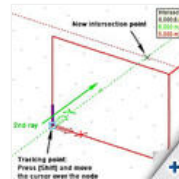


Twee nieuwe definities, volgpunt en volgcurve, worden verder verduidelijkt:

1) Een volgpunt is een punt van waaruit stralen afgebeeld en afstanden ingevoerd worden. Een bestaande knoop kan aangeduid worden als volgpunt door de [Shift]-toets ingedrukt te houden en de cursor over de knoop te bewegen. Een volgpunt wordt aangeduid met een blauw rechthoekje (zie beeld 1). De afstand van de cursor langs de straal wordt vermeld in een 'tool tip'. Voor stralen die de X-, Y- en Z-richtingen van het huidige coördinatensysteem (GCS of UCS) volgen, worden de standaardkleuren (rood, groen en blauw) gebruikt. Wanneer de eerste knoop van een nieuw element ingevoerd is, worden stralen weergegeven vanuit dit punt. Vervolgens kan een bestaande knoop als volgpunt aangeduid worden, zodat het mogelijk wordt om op het intersectiepunt van twee stralen aan te pikken (zie beeld 2).



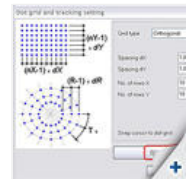
beeld 1



beeld 2



beeld 3



beeld 4

2) Een **volgcurve** is een rand van een 2D-element waarop aangepikt kan worden. De rand van een bestaande plaat of wand wordt aangeduid als volgcurve door de [Ctrl]-toets ingedrukt te houden en de cursor over de rand te bewegen. Een volgcurve wordt aangeduid met een blauwe lijn (zie beeld 3).

Nu is het mogelijk om aan te pikken op het intersectiepunt van de volgcurve en een straal. De **Instellingen voor volgen** kunnen geopend worden via het 'Puntraaster en volginstelling'-icoontje op de Tools-toolbar (zie beeld 4). De volg-stralen worden standaard weergegeven in de X-, Y- en Z-richtingen van het huidige coördinatensysteem. Andere richtingen kunnen toegevoegd worden door waarden op te geven in het vakje Hoeken [deg].

Opmerking: deze hoeken worden altijd gemeten en weergegeven in het actieve werkvlak.

[top](#)

- Indien u de maandelijkse eNews nog niet ontvangt, [schrijf u dan hier in ...](#)

Scia Group nv - Industrieweg 1007 B-3540 Herk-de-Stad - Tel: +32 13 55 17 75 - Fax: +32 13 55 41 75
Scia Nederland - Kroonpark 10 NL-6831 GV Arnhem - Tel: +31 26 32012 30 - Fax: +31 26 320 12 39

Nemetschek Scia - Copyright 2010 - info@scia-online.com