

NL FR EN DE CZ

Home | Bedrijf | Oplossingen | Referenties | Nieuws & Pers | Support & Downloads | Contacteer ons

Oktober 2012

Nieuws & Evenementen

- **Ontdek onze nieuwe Nemetschek BU Engineering website!**



- **23/10/2012 - Exclusieve conferentie / studiedag voor bouwtechnische ingenieurs te Groot-Bijgaarden (BE)**
- **24/10/2012 - Studie en informatie bijeenkomst met specialisten, gebruikers en ontwikkelaars van Scia Engineer te Houten (NL)**
- **Concrete Day 2012 - Flanders Expo Gent (BE) - 18/10/2012**
- Bezoek onze **Webshop** en ontdek onze **speciale aanbiedingen!**
- Alles wat u wil weten over de Eurocodes vindt u hier www.eurocodes-online.com.
- Bent u **student** of (**hoog-)**leraar? Download vandaag nog uw **gratis** versie van **Scia Engineer**.

Software Update

- Klanten kunnen de nieuwe **service packs** downloaden in onze **beveiligde downloadsectie**.

- Scia Engineer 2012.0.183
- Scia Steel 2011 SP3
- Allplan 2012
- Allplan Precast 2012-1

- Ontvang een **automatische melding** via RSS bij **nieuwe Scia Engineer Service Packs**.



Training

- Bezoek onze **gratis** interactieve **eLearning** webtool.
- We bieden groepsopleidingen aan voor **Scia Engineer, Scia Geotechnics, Allplan, ...** Raadpleeg onze **opleidingsagenda** en **schrijf u online in...**
- Interesse in een **individuele opleiding** in uw kantoren en ter **plaats** afgestemd op uw bedrijf? **Contacteer Mevr. Inge Wauters**.
- U kan al uw vragen ook stellen op het **Scia Forum!** **Schrijf u in...**

Software Galerij

- **Sailer Stepan und Partner GmbH** - **Overkapping van de tramhalte**

Beste eNews lezer, deze maand hebben we volgende onderwerpen voor u:

- [Model based engineering](#)
- [Aupark Shopping Center - Žilina, Slowakije - VHS-SK-PROJEKT, s.r.o.](#)
- [Allplan Tips & Tricks: Attributen wijzigen via de objectmanager](#)

[Ontdek onze nieuwe Nemetschek BU Engineering website >>>](#)

Model based engineering

De constructiewereld volgt de evolutie die plaatsvindt in de mechanische industrie; tot voor kort vertrouwden de meeste engineering activiteiten op hardcopy en/of digitale documenten (inclusief 2D tekeningen) om de processen te sturen van voorontwerp tot constructie.

Model based engineering maakt gebruik van datamodellen voor alle engineering en detaillering activiteiten. Een model wordt gebruikt om ontwerp-informatie over te brengen, het gedrag van een structuur te simuleren of een proces te specificeren. Twee factoren geven model based engineering belangrijke voordelen: 1) interpreteerbaarheid via de computer en 2) associativiteit van gegevens. Het eerste punt houdt in dat menselijke interpretatie van documenten drastisch is verminderd wat leidt tot minder fouten en een hogere productiviteit. Niet alleen ontwerpers moeten het model inschatten, de softwaretoepassingen dienen het model evenzeer te "begrijpen". Gegevens-associativiteit is van cruciaal belang voor de integriteit van het model; gegevens-associatie binnen en tussen documenten (en tekeningen) is erg moeilijk, aangezien modellen voortdurend veranderen tijdens de ontwerp-iteraties en bouwfasen. Met het open BIM initiatief waarin Nemetschek een leidende rol neemt, wordt model based engineering in de praktijk gebracht. Scia is een pionier wat model based engineering software betreft.

Scia Engineer wordt gebruikt voor het modelleren, analyseren, ontwerpen en tekenen van constructies alsook voor de interoperabiliteit met andere software (bijv. Allplan, Archicad, Revit, Tekla, Vectorworks). De Scia fabricage-software voor staal en prefab is volledig gebaseerd op modellen, die ook gebruikt worden voor het toevoegen en analyseren van productiegegevens en een koppeling maken met intelligente fabricage machines. Engineering heeft alles te maken met virtuele modellering.



Aupark Shopping Center - Žilina, Slowakije - VHS-SK-PROJEKT, s.r.o.

Over de firma

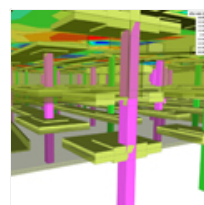
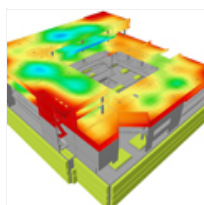
VHS-SK-PROJEKT, s.r.o. werd in 2001 geïntegreerd als onderdeel van de firma Váhostav. Váhostav zelf werd opgericht in 1954 als een bedrijf actief in de bouw en ontwerp van waterbouwkundige constructies - elektrische centrales en dammen - en industriële installaties.

VHS-SK-PROJEKT, s.r.o. biedt:

- Diensten voor complexe architectonische en bouwkundige werken
- Ontwerp-activiteiten voor gebouwen en burgerlijke bouwkunde: engineering, structurele statische en dynamische analyse van gewapend beton, staal- en houtconstructies. De structurele statische en dynamische analyses alsook funderingstechniek gebeuren aan de hand van Nexis (ESA-Prima Win, de voorloper van Scia Engineer) en Scia Engineer
- Grondmechanische berekeningen en ontwerp
- Ontwerp van gewapend beton, prefab constructies, staal- en houtconstructies.

Over het project

Het Aupark Shopping Center van Žilina is een multifunctioneel gebouw met winkels, cafés, banken, diensten en een ondergrondse parking. De hele structuur heeft een lengte van 216,70 m en bestaat uit drie dilatatie-eenheden. Een eerste dilatatie-eenheid beschikt over drie ondergrondse en vier bovengrondse verdiepingen. De hoogte van het gebouw was beperkt tot de hoogte van de omliggende gebouwen en dit kon alleen worden bereikt door het gebruik van vlakke platen (zonder balken) met versterkte kolommen. In andere dilatatie-eenheden met een grotere ontwerp-hoogte werden plafonds met balken gebruikt. De constructie van het gebouw kostte meer tijd, vooral te wijten aan de combinatie van monolithische verticale structuren en precast plafondliggers, welke werden vervaardigd en geassembleerd door een andere leverancier.



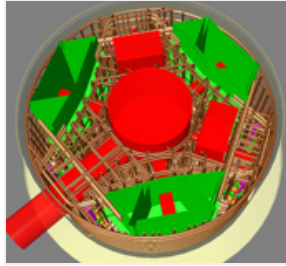
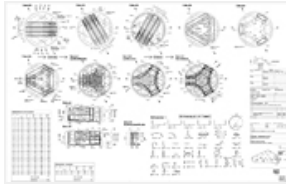
Betonconstructies

Het beschreven dilatatie-blok met een voetafdruk van 63,32 meter x 64,90 meter werd uitgevoerd als een monolithische gewapend beton-constructie. Alleen de trappen zijn geprefabriceerd.

Fundering en lastgegevens

De fundering in de open sleuf werd ontworpen als funderingsblokken en strips op de 10 m dikke laag van geconsolideerd grind. Tijdens de constructiefase zorgde de toenemende belasting voor een sequentieel verhogen van de vervormingen in de grond. De funderingsblokken en strips werden gemodelleerd op verende bedding met inachtneming van de werkelijke waarden van de belasting van de bovenstructuur uit het 3D-model.





GRATIS Tryouts

► Via onze webshop kan u gratis deze Tryouts downloaden:

- Scia Desk
- Frilo Statics

Volg ons op:    

Allplan Tips & Tricks: Attributen wijzigen via de objectmanager

Via de module "Objectmanager" kunnen objectgegevens en attributen geëxporteerd worden naar het xac-formaat. Dit formaat kan in externe programma's, zoals Microsoft Excel, geopend en bewerkt worden. Door het bestand opnieuw te importeren in Allplan worden de wijzigingen doorgevoerd.

Balken in grondplan nummeren

In de schermabeeldingen is het 3D model en het grondplan van een kantoorgebouw te zien. Hierbij is er aan de balken een **gebruikersattribuut** "Balknr" toegevoegd. Dit balknummer heeft voor alle elementen voorlopig de standaardwaarde "B 1.01". Er is eveneens een **bijschrift** van dit balknummer bij elke balk geplaatst.

Om de balken olopend te nummeren kan de Objectmanager gebruikt worden.

- Kies de functie **Objectmanagerbestand exporteren** uit de module Objectmanager. Bepaal in het dialoogvenster de naam en het opslagpad voor het xac-bestand.
- Maak een **selectie** van de balken, eventueel door het gebruik van een filter.
- Open het bestand in **Microsoft Excel** en pas de balknummers aan. Handig is hierbij gebruik te maken van het **automatisch nummeren**. Eventueel kan er vooraf gesorteerd worden op een bepaalde kolom om de volgorde van de balknummers te beïnvloeden. Sla het bestand op.
- Kies de functie **Objectmanagerbestand importeren** en selecteer het xac-bestand.

Na het importeren van het bestand zijn de aangepaste balknummers zichtbaar.

Opmerkingen

- Attributen zoals materiaal, werk of gebruikersgedefinieerde attributen kunnen bewerkt worden in Excel. **Geometrische attributen** kunnen **niet** op deze manier geïmporteerd worden.
- Bij **SmartParts** is er wel de mogelijkheid de geometrie te beïnvloeden. Hiervoor moet een attribuut van Allplan gekoppeld worden aan een parameter in het SmartPart.
- Het is mogelijk een **nieuwe Excel kolom** aan te maken in het xac-bestand, deze kolom creëert bij import een nieuw gebruikersgedefinieerd attribuut.
- Om attribuutwaardes volledig te **wissen** is het niet voldoende om de celinhoud te wissen. Geef de waarde "<delete>" in de cel in.



Objectnummer	Objectnaam	Objecttype	Objectwaarde
1
2
3
4
5
6
7
8
9
10
11
12
13
14
15
16
17
18
19
20
21
22
23
24
25
26
27
28
29
30



Indien u de maandelijkse eNews nog niet ontvangt, [schrijf u dan hier in ...](#)

Nemetschek Scia nv - Industrieweg 1007 B-3540 Herk-de-Stad - Tel: +32 13 55 17 75
Nemetschek Scia B.V. Kroonpark 10 NL-6831 GV Arnhem - Tel: +31 26 32012 30