

LAATSTE NIEUWS

Er zijn **nieuwe SCIA•ESA PT training-filmpjes** beschikbaar in ons online 'SCIA Movie Center'. [meer ...](#)



Visualiseer alle SCIA•ESA PT projecten op de site van de klant met de **Nemetschek IFC Viewer**. [Probeer het nu!](#)

'**Online Projects n.v.**', lid van de SCIA Group, heeft een **vacature** voor een Managing Director / Sales Engineer. [meer ...](#)

De nieuwe **SCIA•ESA PT 2007 catalogi** zijn er. **Download** ze nog vandaag van onze **downloadsectie of vraag uw sales engineer** naar een papieren exemplaar.

Nieuwe items zijn toegevoegd aan de sectie **FAQ**. U vindt hier de **antwoorden op de meest gestelde vragen** rond **ESA-Prima Win, SCIA•ESA PT, Allplan, ...**

We nodigen u vriendelijk uit om ons nieuw Witboek "**Round-trip Engineering**, stap voor stap" te lezen. [meer ...](#)

EVENEMENTEN

België

» Op donderdag **27 september** organiseert SCIA in het "Huis van de Bouw" in Gent een **gratis seminarie SCIA•Scaffolding**. [meer ...](#)

Nederland

- » SCIA nodigt u uit op de introductie van **SCIA•Pipeline** op **19 september** a.s. te Bilt. [meer ...](#)
- » SCIA organiseert op **25 september** a.s. een gratis seminarie **SCIA•Scaffolding** in het "Sofitel Cocagne" in Eindhoven. [meer ...](#)
- » Schrijf u gratis in op de initiatiedag "**Allplan Engineering**" op **31 oktober** a.s. in Arnhem. [meer ...](#)

UPDATES

Klanten kunnen de volgende **nieuwe service packs** downloaden in onze **vrije downloadsectie**.

- » **SCIA•ESA PT 2007.1.015**
- » **ESA-Prima Win 3.100.015**
- » **Allplan 2006.2_2**

[<uitprintbare versie>](#)

Beste eNews lezer,

Het is september, de vakantiemaanden zijn voorbij. Er even tussenuit zijn heeft ons goed gedaan en we zijn er weer helemaal klaar voor om u ook in komende maanden te voorzien van de meest actuele informatie uit de constructiewereld.

Bij SCIA staat "**Innovatie**" hoog in het vaandel en u zal meteen bij het verder lezen merken dat onze **septembereditie er weer bol van staat** - of het nu om de bedrijfsstrategie van SCIA gaat, de laatste ontwikkelingen rond IFC, verregaande 3D animaties gerealiseerd door onze klanten of het indrukwekkende nieuwe BMW-center in München - oordeelt u zelf...

Veel leesplezier ...

- » **Bedrijfsnieuws: Bouwkundig ingenieur, wat zijn de belangrijkste trends in uw bedrijfstak?**
- » **Productnieuws: Implementatie van nieuwe technologieën in SCIA•ESA PT 2007.1**
- » **De markt: Nieuw futuristisch BMW-center in München**
- » **Het winnende project: Waterzuiveringsinstallatie in Hilversum (NL)**
- » **Tips & Tricks: Een animatiestandpunt opslaan en inlezen in Allplan**

Bouwkundig ingenieur, wat zijn de belangrijkste trends in uw bedrijfstak?

"Enabling Innovation in Construction" (Innovatie in de constructiesector mogelijk maken) blijft de missie van SCIA.

Innovatie is prioriteit nummer één om een adequaat antwoord te kunnen geven op hedendaagse trends en bedreigingen. Het gebrek aan deskundigen (voor het ontwerpen en uitvoeren van projecten) wordt aangepakt door gebruik te maken van productiviteitstools en door outsourcing. De prijsescalatie van grondstoffen (van bv. staal en beton) verplicht ontwerpers ertoe het materiaalgebruik te optimaliseren en nieuwe materialen of methodes te zoeken.

De toekomstige bouwkundige ingenieur zit middenin "**Information Modelling**", hetzij tijdens het ontwerpen (3D FEM) of tijdens het detailleren (3D staal- en betonmodellen). **SCIA lanceerde onlangs het "Round-trip Engineering"-concept** waarbij geometrische modellen en ontwerpmodellen digitaal op dezelfde golflengte gebracht worden. Ook 'interoperability' staat hoog op de lijst, met recent al **de eerste stap in certificering van de IFC** (Industry Foundation Classes)-implementatie voor SCIA, die de overgang van constructiemodellen tussen verschillende softwareprogramma's toelaat. Om het communicatieniveau tijdens de uitvoering van het project te verbeteren, heeft SCIA dit jaar een nieuw bedrijf "**Online Projects**" opgestart; dit om het succesvolle **think project!**, een programma voor workflow en projectbeheer, te verdelen.

SCIA brengt innovatie op internationaal niveau door het geven van intensieve trainingen en support, zowel klassiek als virtueel (door het gebruik van internet tools). Deze strategie heeft geleid tot een aanhoudende groei van SCIA, zowel voor wat betreft omzet als personeel. Onze verregaande betrokkenheid in research en development projecten met verschillende partners is een garantie dat we onze klanten zullen blijven helpen met **het invoeren van nieuwe technologieën**: paperless 4D-design, virtueel modelleren en simuleren, green safe buildings, competentie in bouwnormen voor meerdere materialen, ...

De Nemetschek Engineering Division, waarin SCIA een belangrijke rol speelt, is één van de grootste pioniers voor engineering software.

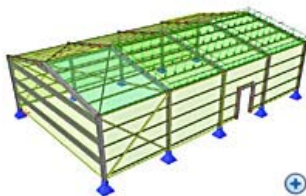
Ingenieurs, reken gerust op ons om aan de toekomst te bouwen.

Implementatie van nieuwe technologieën in SCIA•ESA PT 2007.1

SCIA•ESA PT 2007.1 is er! **Twee belangrijke nieuwe technologieën** zijn succesvol geïmplementeerd:

1. **Verbeterde berekening van vloersystemen met belastingsverdeling**
2. **IFC certificering stap 1**

1. SCIA•ESA PT versie 2007.1 brengt compleet nieuwe mogelijkheden voor de invoer van geribde platen in het rekenmodel voor vloerconstructies bestaande uit kanaalplaten of voor staal-beton vloeren.



krachten/controles voor de liggers, allemaal in één project.

De bedoeling is dat de gebruiker een vloer met liggers definieert.

De vloer wordt berekend met "Eindige Elementen" en een precieze belastingsverdeling die de 2D-indeling respecteert wordt uitgevoerd, inclusief sparringen en stalen spreidingsligger.

Na een succesvolle 'Eindige Elementen'-berekening heeft de gebruiker de mogelijkheid om de interne krachten van de 2D-berekening in de **SnapCheck of AutoDesign** van de individuele liggers te gebuiken. Zo verkrijgt de gebruiker een juiste belastingsverdeling van de vloer én de juiste interne



▲ top



MFoundation met ondersteuning voor de nieuwe **Belgische aanbevelingen** is nu beschikbaar. [meer ...](#)

OPLEIDINGEN

België en Nederland

In de komende maanden worden weer heel wat **opleidingen** georganiseerd in onze vestigingen in **Herk-de-Stad en Arnhem** met o.a. de volgende thema's:

SCIA • ESA PT

- » Basiscursus
- » Beton
- » Dynamica
- » EC3, praktijk en theorie
- » Eindige elementen
- » Niet lineair rekenen
- » Tips & Tricks

Allplan Engineering

- » Bekistingsmodel en wapeningsfuncties (6 & 12 september 2007)

Allplan Architectuur

- » Basiscursus (15 & 16 oktober 2007)

Geodelft opleiding:

- » **MFoundation** met de nieuwe **Belgische aanbevelingen** voor paalfunderingen (26 oktober 2007)

Hier vindt u **alle opleidingsdata met programmaoverzicht** en kan u zich online inschrijven.

JOBS

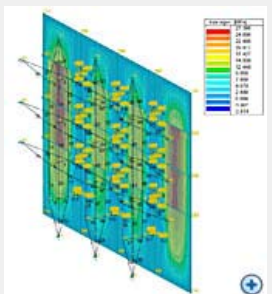
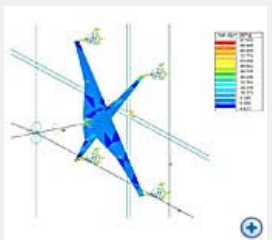
SCIA-kliënten worden uitgenodigd om hun **vacatures gratis op het 'SCIA Jobs Network'** te plaatsen.



Neem ook een kijkje op onze website voor de **SCIA vacatures**. Veel geluk!

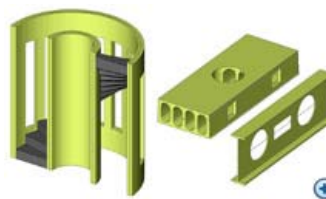
GALERIJ

Studie van een glasconstructie



2. Het IFC 2x3 formaat is in versie 2007.1 uitgebreid met nieuwe mogelijkheden:

- invoeren van doorsnedes met openingen,
- invoeren van liggers met openingen,
- invoeren van 2D-elementen met verkorting en openingen in gebogen oppervlakten in het constructiemodel.



Bovendien is SCIA met SCIA • ESA PT succesvol geslaagd als eerste CAE-producent voor de eerste stap van de IFC certificering.

Met de IFC technologie in SCIA • ESA PT is het tegenwoordig heel gemakkelijk om de **True Analysis**, constructie- of berekeningsmodellen in de gegevensuitwisseling met externe CAD of CAE programma's te gebruiken. Bovendien kan men de IFC-technologie goed in de Round-trip Engineering gebruiken.

De IFC technologie is een nieuwe verbetering van de reeds bestaande 'Building Information Modelling' functionaliteit in SCIA • ESA PT.

[Een complete lijst met alle nieuwe features vindt u hier ...](#)

▲ top

De markt: Nieuw futuristisch BMW-center in München

In oktober zal de Duitse autofabrikant BMW zijn nieuw, origineel en futuristisch centrum "**BMW Welt**" in München openen. Het gebouw, volledig in staal en glas, bestaat uit een **bedrijfsruimte, winkels, restaurants en vergaderzalen**.

Dit indrukwekkende project werd uitgevoerd met de software **think project!**, gedistribueerd in de Benelux door "**Online Projects**" (lid van de SCIA Group).

Het gebouw, in een heel futuristische bouwstijl, verrijst als een spiraal van glas en staal. Het is een heel gedurfd constructie, bestaande uit twee kegels van 28 meter hoogte en 45 meter doorsnede, die punt tegen punt geplaatst zijn. De helling heeft de vorm van een spiraal. Het dak is ook gebogen en wordt ondersteund door een kegel.

"Een wolkenlandschap"

Het **architectenbureau Coop Himmelbau** heeft het gebouw bedacht; het geeft de indruk van "een wolkenlandschap" te zijn. Het centrum omvat een commerciële afdeling, een interactieve campus voor kinderen over 'mobiliteit', winkels, restaurants, een distributiepoint voor wagens en een magazijn voor auto-onderdelen.

"In dit BMW-centrum ontdekt de klant een echte BMW-wereld".



Renovatie van het museum

Op dezelfde plaats ligt het BMW-museum; dit wordt door een brug verbonden met 'BWM Welt'. **Dit jaar heeft het museum grote restauratiewerken ondergaan**; o.a. de oppervlakte werd uitgebreid van 1000 naar 5000 m². Het gebouw is zeer bekend omwille van haar 'vliegende schotel'-vorm; het museum toont exposities van voertuigen, vliegtuigen en bromfietsen. De nieuwe 'look' omvat 'hellingen die lijken te zweven in de ruimte', maar ook ultramoderne gevels en kruisende gangen. **Het doel van dit project is om klanten de BMW-wereld optimaal te laten ontdekken.** "Gemiddeld registreren we meer dan 200 000 bezoekers per jaar, dit maakt van ons het tweede grootste van alle musea in München, net na het 'Deutsches Museum'. In dit opzicht is het belangrijk dat het nieuwe BMW-museum nieuwe trends zet"; aldus Holger Lapp, directeur van BMW Mobile Tradition.

In totaal worden er jaarlijks ongeveer 800 000 bezoekers verwacht op de BMW-site van München.

1 think project! is een oplossing, gebaseerd op het internet, die alle relevante informatie van een project verzamelt en deze op een centraal platform ter beschikking stelt van de betrokken partners. Deze aanpak vereenvoudigt het communicatieproces tussen de betreffende teams en vergemakkelijkt het uitwisselen van informatie tussen de verschillende constructies en/of IT- toepassingen.



▲ top

Het winnende project: Waterzuiveringsinstallatie in Hilversum (NL)



Over **SC Engineering** en **PT Baja Engineering**
SC Engineering BV in Nijkerk (NL) en PT Baja Engineering Indonesia in Jakarta werden in 2003 opgericht.

Hun knowhow ligt in gedetailleerde berekeningen en tekeningen van gewapende en voorgespannen betonstructuren. Het kantoor in Nederland staat in voor de aankoop en beheer van alle projecten evenals voor de voorbereiding van de constructieve berekeningen, gebaseerd op definitieve ontwerpberekeningen gegeven door de klant.

Op het Indonesische kantoor in Jakarta worden alle gedetailleerde tekeningen van betonconstructies, vooral bruggen, tunnels en industriële complexe constructies, voorbereid.

Het ontwerp werd in 3D gerealiseerd met **Allplan Engineering**.

Over het project

Aan de rand van Hilversum (NL) ligt een gebied, "**Anna's Hoeve**" genaamd, naast het beschermd park "**Goois natuurreservaat**". De gemeente Hilversum heeft besloten om dit gebied te renoveren en intensief op te knappen om zo een gebied te verschaffen dat geschikt is voor huisvesting en recreatie.

Vervuiling

De ontwikkeling van dit gebied is erg belangrijk omdat het in zulke mate verontreinigd is dat grond- en waterreservoirs (vijvers) intensief gezuiverd moeten worden. Indien niet gezuiverd, wordt het gebied een bedreiging voor de inwoners omdat ook het





grondwater verontreinigd zal worden.

Huisvestingsprojecten

In het gebied "Anna's Hoeve" zullen enkele huisvestingsprojecten gerealiseerd worden in harmonie met de bestaande natuur. De huisvestingsprojecten zullen de renovatie en de opknapwerken voor dit gebied gedeeltelijk financieren.

Waterzuiveringsinstallatie

Een nieuwe en moderne waterzuiveringsinstallatie zal de bestaande vervangen. Deze installatie is gerealiseerd volgens de meest recente technologieën voor afvalwaterverwerking. Ze is kleiner zodat er meer plaats is voor huisvesting.

Recreatie

Nieuwe sportfaciliteiten en locaties voor recreatie in een mooi vormgegeven landschap bieden de toekomstige bewoners een aangename omgeving om in te vertoeven.



SCIA USER CONTEST



RWZI Hilversum

Het departement voor onderzoek en projecten van Waternet heeft de moderne waterzuiveringsinstallatie ontworpen. De civiele constructies van dit project werden ontworpen door architecten van Royal Haskoning en Snelder. Het resultaat was een set van 2D bestektekeningen, klaar voor het detailleren.

In opdracht van Royal Haskoning hebben SC Engineering BV en PT Baja Engineering Indonesia 3D modellen van de betonconstructies en de bematingstekeningen voor de constructie met Allplan Engineering voorbereid.

De 3D modellen werden gemaakt om 3D berekeningen met **SCIA+ESA PT** te vergemakkelijken. De uitgebreide instructies van de klant werden gevolgd zodat de 3D modellen van de constructies met succes konden gebruikt worden in de SCIA+ESA PT software.

De afvalwaterverwerkingsinstallatie, het zogenaamde "membraan bio-reactor", werd in grote betonconstructies geplaatst. Het geheel van constructies zit verborgen in een helling, enkel de controletoren blijft zichtbaar.

De resultaten van de berekeningen zullen gebruikt worden om rebar design met Allplan Engineering weer te automatiseren.

Uitspraak van de jury

"Het concept van het hele project (toren en andere gebouwen) is een goed voorbeeld van de mogelijkheden van Allplan. Het project is goed geïntegreerd in de omgeving. Het bedrijf ging de uitdaging voor het modelleren van de constructie in 3D aan en maakte optimaal gebruik van de modules van Allplan.

De presentatie in het filmpje toont de interactie van de constructie met het platteland en vice versa."

Overige genomineerde projecten in de categorie 2 'CAD Engineering':

<p>Adem Tank for phosphoric acid - Maroc Phosphore</p>	<p>Witteveen+Bos Realisation Geeuwaquaduct Sneek</p>	<p>Decomo One Coleman Street</p>

Download of **bestel** uw SCIA User Contest Book 2007 vandaag!


▲ top

Tips & Tricks: Een animatiestandpunt opslaan en inlezen in Allplan

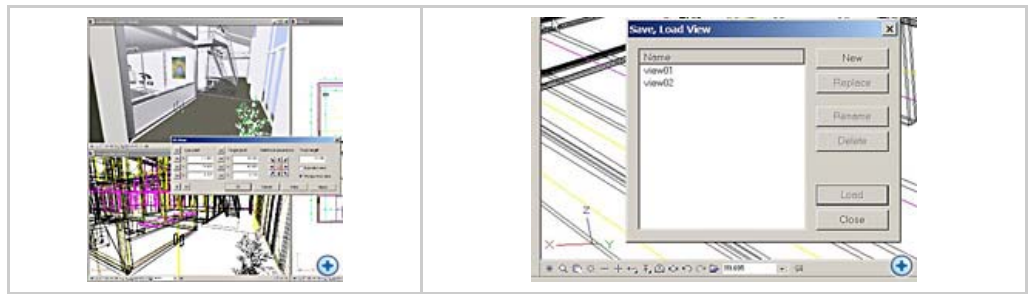
U heeft de mogelijkheid om in Allplan een animatiestandpunt op te slaan op de volgende wijze:

stap 1: ga naar het menuvenster en start het '2+1 animatievenster'.

stap 2: zoek vervolgens het gewenste animatiestandpunt.

stap 3: klik hierna in de onderste vensterrand van het vooraanzicht op de icoon : 'vrij projectie'.

stap 4: klik op de icoon  'Overname waarde' en klik dan in het animatievenster, de x,y,z coördinaten van oog- en zichtpunt worden overgenomen. Klik op 'toepassen' en het venster van het vooraanzicht is een centraalperspectief geworden.



Dit centraalperspectief slaat u dan op met de functie '**venster uitsnede opslaan**'.
Klik op '**Nieuw**' en geef een naam.

Een opgeslagen animatiestandpunt inlezen doet u op de volgende manier:

stap 1: start het '**2+1 animatievenster**' op.

stap 2: klik in de onderste vensterrand van het vooraanzicht op de icoon : '**venster uitsnede**'.

stap 3: activeer het gewenste perspectief

stap 4: klik in de onderste vensterrand van de animatie, op de icoon : '**vrij projectie**'.

Klik op de icoon : Overnamewaarde en klik vervolgens in het venster met het centraalperspectief.



Archief Tips & Tricks

[▲ top](#)

Over deze SCIA eNews

- » We vragen u vriendelijk om ons uw meest recente email adres door te sturen, indien het adres dat we nu gebruikten niet meer correct of verouderd zou zijn.
- » Indien u zich wil **uitschrijven** op deze eNews gelieve ons dan een email te sturen met 'unsubscribe' als titel, gevolgd door het te verwijderen email adres.
- » Laat ons weten welke topics u vooral interesseren, zodat wij dit kunnen opnemen in een volgende uitgave. Of misschien heeft u andere suggesties hoe we deze eNews kunnen verbeteren. **U kan hier reageren ...**

[▲ top](#)

	SCIA Group NV - Industrieweg 1007 - B-3540 Herk-de-Stad - Tel: +32 13 55 17 75 - Fax: +32 13 55 41 75
	SCIA W + B Software B.V. - Kroonpark 10 - NL-6831 Arnhem - Tel: +31 26 32012 30 - Fax: +31 26 320 12 39
<p>Copyright © 2007 - info@scia-online.com SCIA International is lid van de Nemetschek Groep</p> 	