



NL FR EN DE CZ

Home | Bedrijf | Oplossingen | Referenties | Nieuws &amp; Pers | Support &amp; Downloads | Contacteer ons

September 2009

## Laatste Nieuws

- De nieuwe **Scia Engineer Scaffolding Solutions** brochure kan u [hier downloaden](#).



- Alle winnaars van de **Nemetschek Engineering User Contest 2009** hebben hun prijs gekregen. [Bekijk de foto's](#).
- Nemetschek Scia werd lid van de **British Precast Concrete Federation**.
- Primeur! Scia Engineer** is eerste software die **gecertificeerd** is conform Eurocode 3 (EN1993-1-1) door **CTICM (FR)**

## Evenementen

- Nemetschek Scia nodigt u uit voor de **Deltares geotechnical software presentatie** op 17 september 2009.
- Nemetschek Scia zal aanwezig zijn op de **Staalbouwdag 2009** Luxemburg op 2 oktober.

## Software Update

- Klanten kunnen de nieuwe **service packs** downloaden in onze [beveiligde downloadsectie](#).
  - Scia Engineer 2009.0.325
  - Scia Steel 2009 SP2
  - Allplan Engineer 2009 HF1
  - Allplan Precast 2008.2a1 (zie ook [What's New](#))
- Ontvang een **automatische melding** via RSS bij **nieuwe Scia Engineer Service Packs**. 

## Opleidingen

- Bezoek onze **Gratis** interactief eLearning webtool. 
- We bieden groepsopleidingen aan voor **Scia Engineer, Scia Geotechnics, Allplan, ...** Raadpleeg onze [opleidingsagenda](#) en [schijf u online in...](#)
- MSheet:** Damwanden ontwerpen volgens CUR 166. **08/09/2009**
- MFoundation:** Paalfunderingen ontwerpen en toetsen. **07/10/2009**
- Interesse in een **individuele opleiding** ter plaatse afgestemd op uw bedrijf? Contacteer **Mevr. K. Verhille**. 

- U kan al uw vragen ook stellen op

Beste eNews lezer,

Na een weldoende zomerstop zijn we weer op post om u maandelijks te informeren over het reilen en zeilen binnen Nemetschek Scia en de constructiewereld. In ons eerste artikel kan u lezen hoe de internationalisering binnen Scia voortgezet wordt.

Verder stellen we u een project van Ney & Parters voor, de winnaar in categorie 2 van de Nemetschek Engineering User Contest 2009. We presenteren u eveneens nog enkele Allplan tips en tricks.

Veel leesplezier!

## Deze maand in onze nieuwsbrief:

- Verdere internationale uitbreiding voor Nemetschek Scia
- Kantoorgebouw 'Facelift Umicore' (BE) door Ney & Partners (BE)
- Allplan Engineering: Hoe een freeform lofted solid creëren?

## Verdere internationale uitbreiding voor Nemetschek Scia

De Nemetschek Engineering User Contest heeft duidelijk de verhoogde globalisering van engineering diensten door onze klanten aangetoond. De gepubliceerde 122 engineering design projecten betreffen bouwwerken die in 16 landen wereldwijd, van Australië over Turkije tot in Finland, uitgevoerd zijn. Nemetschek Scia wil als bedrijf aanwezig zijn waar hun klanten actief zijn en is daarom verheugd om u **drie nieuwe vertegenwoordigingen aan te kondigen**:

- In **Sao Paulo (Brazilië)** is een associatie getekend met **Arl Vasconcellos** (Gestao Empresarial na Construcão am Aco); Mr Vasconcellos is een erkend specialist voor staalconstructies. Momenteel geeft hij de cursus "New perspectives on design and fabrication of steel structures with Scia Engineer" aan de ABCEM (Association for Steel Structures in Brazil).
- In **Madrid (Spanje)** is een nieuw Scia Agentschap geopend onder leiding van **ing. Miguel Angel de Mingo**. Spanje kent momenteel een nooit geziene crisis in het segment van de residentiële woningbouw maar voor wat betreft infrastructuurwerken groeit de sector nog altijd.
- In een associatie met **Nemetschek North America (producent van Vectorworks)** is een nieuwe Scia-afdeling opgezet in **Columbus, Maryland (dicht bij Washington DC)**. De afdeling spijst zich toe op de Amerikaanse markt, meer bepaald op het segment van de raadgevend ingenieursbureaus die actief zijn op het vlak van openbare werken (infrastructuur, energiebedrijven, gezondheid & onderwijs).



De geïntegreerde (one software platform) aanpak van Scia voor het modelleren, berekenen en ontwerpen van een breed gamma van structuren is sterk gegeerd op tal van domeinen. In plaats van voor elk type constructie een ander programma te gebruiken – zoals bij de meeste consultants gebeurt – verhoogt het gebruik van de Scia Engineer oplossing sterk de productiviteit en de kwaliteit van de design documentatie (rapporten en tekeningen).

 top

## Kantoorgebouw 'Facelift Umicore' (BE) door Ney &amp; Partners (BE)

## Over Ney &amp; Partners

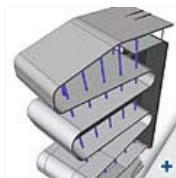
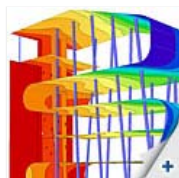
Ney & Partners is een ingenieursbureau voor structuurstudies gevestigd in Brussel. Van bij de oprichting in 1997 wordt gewerkt vanuit een actieve visie op ingenieurskunst: een doorgedreven integratie van verschillende disciplines binnen de burgerlijke bouwkunde. Deze integratie en optimalisatie van structurele elementen maakt komaf met een klassieke hiërarchische opeenstapeling van constructieve oplossingen. De vernieuwende passerelles, bruggen, luifels en kunstwerken die ons bureau ontwikkelt vormen de meest uitgesproken toonbeelden van deze visie.



## Over het project

Met dit project won het Belgische Ney & Parters de 'Nemetschek Engineering User Contest 2009' in de categorie 2: CAE Woningen en gebouwen.

Dit spectaculair kantoor bestaat uit een gewapend betonnen schaal die langzaam naar het dak van een bestaand gebouw 'klimt'. De drie ruimtes die door deze schalen van slechts 30 cm dikte omgeven worden, bevinden zich niet loodrecht boven elkaar maar roteren lichtjes. Het gebouw van 9 verdiepingen, met een voetafdruk van slechts 15 m x 30 m, staat onafhankelijk van het bestaande gebouw en haalt zijn stijfheid uit de wisselwerking tussen de schalen, de 11 hellende kolommen en een excentrisch geplaatste kern. De fundering bestaat uit 36 schroefpalen met een gemiddelde lengte van 11 m die zich enerzijds tot in een stevige kleilaag boren en die anderzijds hun sterkte halen uit de wrijving langsheen de schacht van de palen.



## Inzet van Scia Engineer

Scia Engineer werd gebruikt om snel en efficiënt, al van in de vroege ontwerpfase, verschillende analyses uit te voeren, wat resulteerde in een esthetisch, structureel en economisch verantwoorde oplossing. Scia software maakte het o.a. ook mogelijk om de initiële en uiteindelijke vervormingen te analyseren in functie van de geometrie, betonouderdom en de noodzakelijke theoretische wapening. Een geavanceerde 3D modellering was noodzakelijk om de horizontale vervormingen op zowel lange als korte termijn te kunnen inschatten. Daarnaast werd aandacht besteed aan de fasering van de ontkistingwerken en tussentijdse krachswerkingen.

 top

## Allplan Engineering: Hoe een freeform lofted solid creëren?

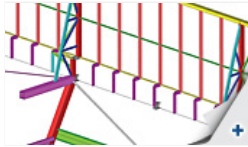
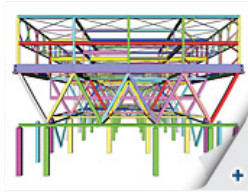
Een **lofted solid** is een volume dat gevormd is door een **reeks doorsneden met elkaar te verbinden**. In Allplan bestaan er twee algemene functies waarmee je een lofted solid kan aanmaken: een "regellichaam" en een "verbindingslichaam", deze zijn echter beperkt tot parallelle doorsneden. Hoe kan je een solid creëren gebaseerd op een **aantal doorsneden langs een willekeurig pad**? We denken hierbij "out of the box" en gebruiken de "bruggen- en tunnelmodeller" ...

Hiervoor hebben we twee (of meerdere) doorsneden en een pad nodig:



## Software Galerij

- **User Contest Nominatie Cat 2.**  
Ingenieursbureau Stendess N.V.  
(B) Office buildings for Drisag (B)



1. 2D, teken **twee doorsneden** (één voor de bodem, één voor de top) en sla deze op als symbol.

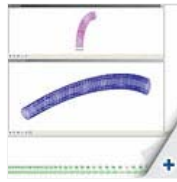
2. Creëer een **willekeurig pad**:

- teken een spline en polygoniseer deze (gebruik "constructies 2D > 3D" en "hidden-line", en kopieer/plak dan het resultaat op je layer)
- maak van de gepolygoniseerde spline een "elementverbinding" en exporteer deze met "bestandsinterfaces"

3. Maak de **verlopende vorm** aan met de "bruggen- en tunnelmodeller":

- "route importeren": kies het pad dat je geëxporteerd hebt als elementverbinding
- voeg je doorsneden toe: één voor de bodem en één voor de top
- "route" exporteren om de vorm aan te maken

4. Om dit element verder te kunnen bewerken, moet het in **een solid geconverteerd worden**: gebruik "elementen converteren" en kies "brug- en tunnelmodel in 3D".



De **verlopende vorm (lofted solid)** kan nu behandeld worden als een **gewone 3D solid**.

[top](#)

## Over deze Nemetschek Scia eNews

- We vragen u vriendelijk om ons uw meest recente email adres door te sturen, indien het adres dat we nu gebruiken niet meer correct of verouderd zou zijn.
- Indien u zich wil **uitschrijven** op deze **eNews** gelieve ons dan een email te sturen met '**unsubscribe**' als titel, gevolgd door het te verwijderen email adres.
- Laat ons weten welke topics u vooral interesseren, zodat wij dit kunnen opnemen in een volgende uitgave. Of misschien heeft u andere suggesties hoe we deze eNews kunnen verbeteren. **U kan hier reageren ...**
- Indien u de maandelijkse eNews niet ontvangt, **schrijf u dan hier in**.

[top](#)

Scia Group nv • Industrieweg 1007 B-3540 Herk-de-Stad • Tel: +32 13 55 17 75 • Fax: +32 13 55 41 75  
Scia Nederland • Kroonpark 10 NL-6831 Arnhem • Tel: +31 26 32012 30 • Fax: +31 26 320 12 39

Nemetschek Scia • Copyright © 2009 • [info@scia-online.com](mailto:info@scia-online.com)