

Není tento mail čitelný? Přečtěte si naši webovou verzi nebo PDF verzi.



NL FR EN DE CZ

Domů | Firma | Řešení | Reference | Novinky a události | Podpora a stahování | Kontakt

Zář 2010

Novinky, akce a události

- Vše, co potřebujete vědět o Eurokódech: www.eurocodes-online.com



- Společnost SCIA SK, s.r.o.** vás srdečně zve na jubilejní 10. ročník konference "Modelovanie stavebných konstrukcí 2010".
- IQ Platform** Zúčastněte se a ovlivněte budoucí vývoj programu Scia Engineer!
- Jaké jsou **hlavní výhody servisní smlouvy** o podpoře a údržbě programového vybavení společnosti Nemetschek Scia? [Přečtěte si více...](#)
- Hledáte nové výzvy?** Možná právě pro vás je připravena naše nabídka zaměstnání!
- Jste **student** nebo **profesor**? Stáhněte si studijní verzi Scia Engineer dnes zcela zdarma.
- Rok 2010** je rokem přechodu na Eurokódy. [Přečtěte si Vysvětlivky k Eurokódům...](#)

Update Software

- Stáhněte si **nejnovější service packy** v sekci **zabezpečené stahování**.
 - Scia Engineer 2010.0.373b
 - Scia Steel 2009 SP8
 - Allplan 2009-2
 - Allplan Precast 2008.2a3
- Zřídte si přes RSS **automatické upozornění** o dostupnosti nejnovějších Scia Engineer Service Packů. 

Školení

- Vyzkoušejte zdarma interaktivní eLearning!



- Nabízíme množství školení na **Scia Engineer, Scia Geotechnics, Allplan...** Podívejte se na [kalendář školení a registrujte se online...](#)
- Preferujete **individuální školení** u vás ve firmě? Kontaktujte prosím naši pražskou (224 322 288) nebo brněnskou kancelář (545 193 341).
- Kalendář školení 2010.** [Přihlaste se online...](#)

Vážení čtenáři eNews, po letní pauze bychom vám v zářijovém čísle rádi představili následující témata...

- Nový internetový obchod Nemetschek Scia**
- Nová verze Scia Engineer 2010.1 - národní přílohy k Eurokódům a více BIM!**
- Nadjezd nad křižovatkou Kerensheide (A2-A76) - Movares (Nizozemsko)**
- Allplan Tipy a triky: Jak zobrazit řez 3D modelem v samostatném animačním okně?**

Nový internetový obchod Nemetschek Scia

Počínaje dneškem je možné v novém internetovém obchodě Nemetschek Scia nakupovat softwarové aplikace **Frilo Statika** pro výpočty a navrhování konstrukčních prvků z železobetonu (nosníků, sloupů, schodišť...) nebo zdiva. Programy Frilo Statika vyvíjí německá společnost Nemetschek Frilo již více než 30 let. Za tu dobu si získala přes deset tisíc uživatelů.

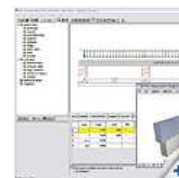
Díky **Eurokódům** jsou nyní aplikace Frilo Statika dostupné pro celý evropský trh. Všechny moduly obsahují posudky podle Eurokódů, a to včetně národních příloh pro Českou republiku, Belgii a Nizozemsko. Jazykem uživatelského prostředí je buďto čeština, angličtina, nebo nizozemština.

Nákup přes internetový obchod představuje možnost, jak pořídit software od společnosti Nemetschek Scia a Frilo a další produkty a služby jako např. odborné publikace či objednávku školení. Pouze v internetovém obchodě je možné zakoupit edici **Scia Engineer Eurokód Start** určenou všem, kteří chtějí navrhovat rámové a příhradové konstrukce z oceli a železobetonu podle Eurokódů.

Dovolujeme si Vás však upozornit, že internetový obchod nabízí software za jednotné evropské ceny v eurech. Podle současné platné legislativy je při nákupu v zahraničí nutné, aby byl český podnikatelský subjekt zaregistrován k dani z přidané hodnoty. Za těchto podmínek je pro české firmy výhodnější nakupovat produkty Frilo Statika přímo u prodejců Scia software, mimo internetový obchod, a využít přitom akční slevu až čtyřicet procent ze základních cen.

Další novinky naleznete přímo na stánkách obchodu <http://shop.scia-online.com/cs/>.

Těšíme se na další spolupráci s vámi.



 top

Nová verze Scia Engineer 2010.1 - národní přílohy k Eurokódům a více BIM!

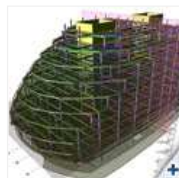
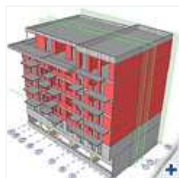
V září uvádíme na trh novou verzi programu **Scia Engineer – 2010.1**, která oproti předchozí verzi obsahuje mnoho novinek. Scia Engineer byl doplněn zejména o plnou integraci **národních příloh Eurokódů**, program tak nově obsahuje úplné národní přílohy všech zemí, ve kterých společnost Nemetschek Scia působí. Nová verze bude distribuována všem uživatelům s uzavřenou servisní smlouvou zdarma.

Další významnou novinkou jsou **Automaticky generované výkresy** pro ocelové a betonové konstrukce. Tato funkce uživatelům umožní rychle a efektivně generovat přehledové výkresy (půdorysy a řezy) se základními kótami. V nové verzi byly rovněž posíleny nástroje výměny dat tím způsobem, aby umožnily efektivnější přenašení modelu mezi Scia Engineer a Revit Structures, Allplan Engineering a Tekla Structures.

Do nové verze bylo rovněž zapracováno mnoho požadavků našich uživatelů, a to zejména v oblasti návrhu ocelových, betonových a spřažených konstrukcí.

Rádi bychom Vás pozvali k diskusi na nově založeném blogu www.scia-online.com/blog, kde naleznete příspěvky o programech a zajímavých stavbách, a také na nové komunitní platformě s názvem **IQ Platform**, díky níž bude možné diskutovat přímo se členy produktového oddělení na téma vylepšování a inovací programu.

Ukázky Automaticky generovaných výkresů konstrukce:



 top

Nadjezd nad křižovatkou Kerensheide (A2-A76) - Movares (Nizozemsko)

O společnosti

Movares je inženýrská poradenská a konzultační společnost poskytující řešení v oblasti územního plánování, mobility, (železniční) infrastruktury a dopravních systémů. Firma je aktivní také v oblasti trhu s energiemi a vodou. Klíčové faktory pro Movares představují praktická hodnota, budoucí hodnota a trvanlivost.

O projektu

Společnost Heijmans získala od Ministerstva vodních cest a veřejných prací zakázku „Spoedpakket E“, jež se týkala výstavby a údržby silniční sítě. Projekt se skládal ze čtyř částí, v nich šlo o rozšiřování vybraných dálnic a silnic zatížených dopravní špičkou. Pro tento projekt navrhla společnost Movares tři nové konstrukce a posílení pěti stávajících. Jeden z nových návrhů se stal našim projektem měsíce – nadjezd na křižovatkou Kerensheide (A2-A76).

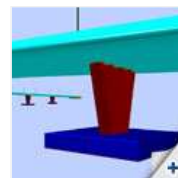
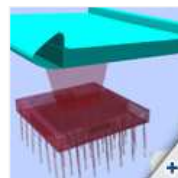
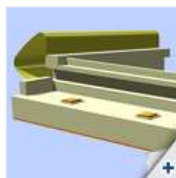
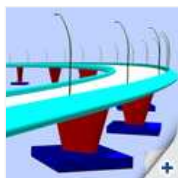




► Ptejte se na [Scia fóru](#). Registrace [zde...](#)

Softwarová galerie

Modelování a analýza dřevěných konstrukcí ve Scia Engineer



Modelování

Nadjezd byl modelován v programu Allplan 2009, modulem Modelář mostů a tunelů. Pro převedení os byl použit návrh MX (horizontální a vertikální zarovnání), do Allplanu importovaný ve formátu DWG. Znovu vytvořené polohy (spřážené prvky) byly převedeny do společného souboru (X, Y a Z) a z tohoto souboru pak byly vygenerovány nezbytné *.rel a *.lpr soubory pro Allplan.

Nejkomplexnější částí bylo modelování mostovky. Povrch, který tvoří asfalt s pevnou šířkou, odpovídá postavení hlavní osy. Betonová část je však tvořena klenbami mezi jednotlivými podpěrami, takže vrchol každého oblouku byl od dalšího minimálně vzdálen. Silnice navíc leží pod převýšením... Vše však bylo možné poměrně jednoduchým způsobem namodelovat pomocí Allplan Modeláře mostů a tunelů.

V další fázi, v níž bylo potřeba navrhnout 3D výztuž, spolupracovali inženýři z Moveres s dodavateli a výrobcí výztuže a podařilo se jim tak eliminovat případné konflikty na konstrukci, např. namodelovali kanálky, aby zabránili konfliktům mezi výztuží a předpětím na povrchu.

[top](#)

Scia Engineer Tipy a triky: Vkládání 3D modelů do Google Earth

Pro **vložení modelu do Google Earth** postupujte prosím dle následujícího postupu:

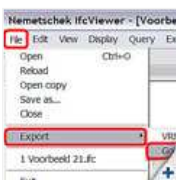


1. Nejdříve převedte model ze Scia Engineer do formátu IFC 2x3 (Obr. 1).
2. Pomocí IFC Viewer ([Nemetschek IFC Viewer](#) zdarma) otevřete soubor a exportujte jej do formátu KML pomocí nabídky **Soubor>Export>Google Earth** (Obr. 2).
3. Doplňte **zeměpisné souřadnice** a nadmořskou výšku pro umístění budovy. Vezměte prosím v úvahu, že výsledek je ovlivněn také sklonem povrchu (např. svahem) (Obr. 3).
4. Poté proveďte import KML souboru do **Google Earth** pomocí nabídky **Soubor>Otevřít**.
5. Podle zadaných hodnot je teď budova umístěna na Google Earth.

Upozornění: Model budovy byl jako KLM soubor uložen na váš lokální harddisk, pro ostatní uživatele Google Earth není viditelný.



Obr. 1



Obr. 2



Obr. 3

Prohlášení: Google Earth a Google TM jsou ochranné známky společnosti Google, Inc.

[top](#)

- Pokud dosud neodebíráte Nemetschek Scia eNews, můžete se [přihlásit zde...](#)

Scia CZ, s.r.o. - Slavičková 1a - 638 00 Brno - Tel: +420 545 193 526 - Fax: +420 545 193 533
 Scia CZ, s.r.o. - Thákurova 3 - 160 00 Praha - Tel: +420 224 322 425 - Fax: +420 224 322 288
 Scia SK, s.r.o. - Topolová 8 - 010 03 Žilina - Tel: +421 415 003 070 - Fax: +420 415 003 072
 Scia Group nv - Industrieweg 1007 - B-3540 Herk-de-Stad - Tel: +32 13 55 17 75 - Fax: +32 13 55 41 75

Nemetschek Scia - Copyright © 2010 - info@scia-online.com