



NL FR EN DE CZ

Domů | Firma | Řešení | Reference | Novinky a události | Podpora a stahování | Kontakt

Září 2011

Novinky, akce a události

- ▶ [Představení nové verze Scia Engineer 2011](#)
- ▶ [Tatry 2011 - seminár Modelovanie stavebných konštrukcií 2011](#)
- ▶ [Vše, co potřebujete vědět o Eurokódech: \[www.eurocodes-online.com\]\(http://www.eurocodes-online.com\)](#)
- ▶ [IQ Platform](#) Přispějte svými nápady a **ovlivněte** budoucí vývoj programu **Scia Engineer**.
- ▶ [Hledáte nové výzvy?](#) Možná právě pro vás je připravena naše nabídka zaměstnání!
- ▶ Navštivte [internetový obchod](#) a nebo kontaktujte naše obchodní oddělení pro speciální nabídky
- ▶ Jste **student** nebo **profesor**? Stáhněte si **studijní verzi Scia Engineer** dnes zcela zdarma.

Software Update

- ▶ Stáhněte si **nejnovější service packy** v sekci [zabezpečené stahování](#).
 - **Scia Engineer 2011.0.236**
 - **Scia Steel 2011**
 - **Allplan 2011.1 HF3**
 - **Allplan Precast 2010.1-2**
- ▶ Zřídte si přes RSS **automatické upozornění** o dostupnosti nejnovějších **Scia Engineer Service Packů**. 

Školení

- ▶ Vyzkoušejte zdarma interaktivní **eLearning!**



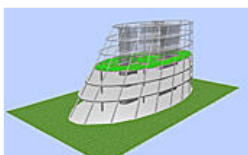
- ▶ Informace o pořádaných hromadných školeních [naleznete zde](#).
- ▶ Preferujete **individuální školení**? [Kontaktujte nás](#).
- ▶ [Kalendář školení. Přihlaste se online...](#)



- ▶ Ptejte se na **Scia fóru**. [Registrujte zde...](#)

Softwarová galerie

- ▶ **The Curve** - Amsterdam (Nizozemsko)
Se svolením **BubbleDeck**.



Vítejte u zájmových Nemetschek Scia eNews Tento bulletin Vás informuje o novinkách ze života společnosti, o zajímavých projektech, i titech a tricích a o nadcházejících událostech..

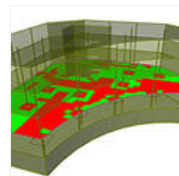
- [Nová verze Scia Engineer 2011 - Stručný přehled novinek](#)
- [Scia Engineer nabízí propojení se software ETools - Seismický návrh železobetonových budov podle Eurokódů](#)
- [User Contest 2011 - Vítězný projekt kategorie 1: River house - Prodis plus s.r.o.](#)
- [Tipy & Triky Scia Engineer - Styly nástrojových lišt ve Scia Engineer](#)

Nová verze Scia Engineer 2011 - Stručný přehled novinek

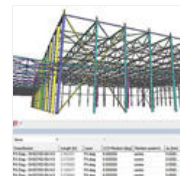
Jedním z nosných témat **Scia Engineer 2011** je usnadnění každodenního používání software. Jedním z výsledků reakce firmy Nemetschek Scia na výsledky zákaznického průzkumu provedeného pro verzi 2010 je integrace Tabulkového zadávání, které umožňuje numerické zadávání a upravování modelu. Propojení tabulkového zadávání s MS Excel nabízí uživatelům Scia Engineer nový nástroj pro modelování!



Release 2011



Posudek šířky tržlin u plošných dílců



Tabulkové zadávání



Seismické posudky podle EC8

Další vylepšení lze nalézt v části modelování (např. grafické zadání vzpěrných délek), zatížení (např. kopírování zatížení z jednoho zatěžovacího stavu do jiného či zatížení zadané průmětem na panelech), výpočtu (intervally pro zobrazení výsledků a uživatelský souřadný systém pro zakřivené plochy), v dokumentu a v dalších částech programu.

Zcela zákonitě se Nemetschek Scia dále věnuje oblasti **Eurokódů ve Scia Engineer**: byla rozšířena současná sada implementovaných Národních příloh a to včetně zahrnutí posledních oprav a změn. Kromě toho díky aplikaci **ETools** je nyní plně pokryt seismický návrh železobetonových konstrukcí.

Prostřednictvím BIM konceptu, ve spolupráci s finskou firmou **Solibri**, může inženýr prostřednictvím stejnojmenného produktu snadno spravovat tok svých dat, aniž by ovlivňoval pracovní návyky ostatních, spolupracujících na projektu. Scia Engineer, první CAE systém s certifikací **IFC 2x3**, podporuje a propaguje koncepci **openBIM**, tj. výměnu modelů konstrukce mezi aplikacemi prostřednictvím obecného, otevřeného rozhraní. Verze Scia Engineer 2011 také představuje rozšířené grafické prostředí pro konverzi konstrukčního modelu na výpočtový.

Kromě těchto nových funkcí nabízí Nemetschek Scia také novou službu pro své uživatele, kteří chtějí sledovat současný trend v IT: **Cloud computing**. Tato nová služba, **Scia Desk** umožňuje ukládání a sdílení projektů přes prostřednictvím cloud technologie, tj. po internetu.

Chcete se o této nové možnosti dozvědět více? Přečtěte si dokument [Novinky ve Scia Engineer 2011](#) nebo navštivte některou z našich podzimních prezentací!

Scia Engineer nabízí propojení se software ETools
Seismický návrh železobetonových budov podle Eurokódů

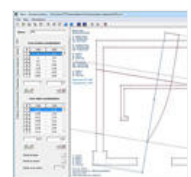
Eurokódy se staly návrhovým standardem pro oblast stavebnictví. Jednou z deseti norem je **Eurokód 8** pro návrh konstrukcí odolných proti zemětřesení. Budovy a jiné stavební objekty umístěné v lokalitách s vysokým nebezpečím výskytu zemětřesení musí být posouzeny podle ustanovení této normy.

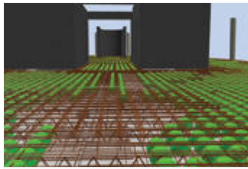
Právě kvůli této skutečnosti spojila firma Nemetschek Scia své síly s fcekou společností **3π-Penelis Software ltd** (dceřinou společností Penelis Consulting Engineers SA), projekční kanceláří, která aktivně působí v řadě zemí s vysokým rizikem zemětřesení. Jejich software **ETools** byl extensivně testován jak v projekčních a statických kancelářích tak i na univerzitách. Předchůdce tohoto programu eTools byl již od roku 2002 velmi rozšířený v Řecku a na Kypru.

Hlavním smyslem propojení s ETools je provádění **posudků únosnosti železobetonových konstrukcí podle EC8 u konstrukcí modelovaných ve Scia Engineer**. Pro seismický výpočet vysokých budov je běžnou praxí Eurokódu EC8 uvažovat jádro a ztužující stěny jako průběžný svislý prvek. Ve Scia Engineer jsou však stěny modelovány jako samostatné plošné dílce s cílem získat přesnější výsledky. V programu ETools lze provést automatické **rozpoznání a konverzi těchto prvků** s použitím integrace napětí z plošných prvků na vnitřní síly příslušného průřezu. Díky tomu je pak seismický výpočet proveden podle principů EC8. Tento přístup dává uživateli možnost **detailního rozboru výsledků**.

ETools používá výsledky výpočtu ze Scia Engineer a lze jej použít pro následující případy:

- Seismický návrh a posudek železobetonových konstrukcí
- Posudek a kontrola návrhu železobetonových konstrukcí
- Seismický posudek budov s betonovým jádrem
- Seismický návrh a posudek zděných konstrukcí





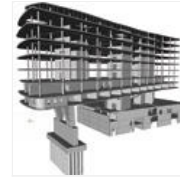
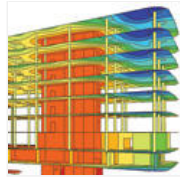
User Contest 2011 - Vítězný projekt kategorie 1: River house - Prodis plus s.r.o.

Vítězem kategorie 1 Budovy v soutěži uživatelů Nemetschek Engineering User Contest 2011 je slovenský uživatel Prodis plus s.r.o. se svým projektem 'River House'.



River House je dominantní budova multifunkčního komplexu River Park na levém břehu řeky Dunaje v Bratislavě. Komplex sestává ze čtyř bloků, které zahrnují 203 luxusních rezidencí s nádherným výhledem na řeku, nadstandardní kanceláře orientované směrem k hradu a pětihvězdičkový luxusní hotel.

Tato pozoruhodná budova má osm podlaží vynášených předpjatou betonovou přechodovou konstrukcí na úrovni prvního a druhého podlaží. Přechodová konstrukce je podepřena pouze dvěma masivními železobetonovými jádry a párem pilířů na břehu řeky. Desky s hřibovými stropy v typickém podlaží mají komplexní tvar s několika úrovněmi, různou tloušťkou s různými rozpětími. Největší pole má rozpětí 8,80 x 7,35 m.



Základy jsou tvořeny vrtnými pilotami o průměru 900 a 1200 mm opěnými o skalní podloží. Na základovou konstrukci je použita technologie bílých van, která odolává hydrostatickému tlaku podzemní vody.

Vyjádření poroty: "River House jsme zvolili pro jeho nepravidelný lichoběžníkový tvar, šestnáctimetrovou konzolu a stropy s oblými okraji a pro jeho nosnou předpjatou konstrukci budovanou ve dvou fázích. Aplikováno bylo hned několik funkcí software, např. seizmický výpočet a optimalizace. Důležitým faktorem byly průhyby a to kvůli skleněné fasádě. Dlouhodobé sledování ukazuje dobrou shodu realizované konstrukce s vypočtenými hodnotami."

Popis obrázku Daniel Kóňa z firmy Prodis plus s.r.o. (vlevo) dostal cenu na konferenci Statika 2011 v Novém Městě na Moravě z rukou Milana Hrice (Scia SK). **Congratulations to the whole Prodis plus s.r.o. team!**

Follow Nemetschek Scia



► Přehrát video nebo ► Stáhnout pdf o 'River House'

top

Typy & Triky Scia Engineer - Styly nástrojových lišt ve Scia Engineer

Ve Scia Engineer si může uživatel zvolit styl nástrojových lišt a nástrojové lišty lze také personalizovat.

Volba se provede funkcí **Nastavení Volby > záložka Prostředí > Aktuální styl nástrojových lišt**, see image 1.

Ve dřívějších verzích Scia Engineer bylo výchozí nastavení **Light** verze. Při tomto nastavení obsahují nástrojové lišty nejčastěji používané ikony (četnost používání ikon byla stanovena na základě uživatelského průzkumu).

Pokud upřednostňujete kompletní nástrojové lišty, můžete si je nastavit volbou **Plné nástrojové lišty**. Pokud si tuto možnost zvolíte, je nutno program Scia Engineer uzavřít a znovu spustit.

Rozdíl mezi těmito dvěma volbami pro např. lištu Projekt: (light and full version)



Třetí volbou je **Přizpůsobeno uživatelem**. Pokud si tuto možnost zvolíte, je nutno program Scia Engineer uzavřít a znovu spustit a načíst požadovanou volbu. Později lze ručně upravit původní nástrojové lišty a vytvořit lišty nové, u kterých jsou úpravy zachovány. Postupujte prosím následovně: image 2.

Přes jakoukoli nástrojovou lištu otevřete okno **Přizpůsobit**. Na záložce **Nástrojové lišty** vytvořte novou lištu. Poté se na záložce **Příkazy** objeví přehled všechny dostupné ikony.

Například vyberte z kategorie **Všechny příkazy** ikonu **Zobrazit / skrýt síť konečných prvků**. Přetažením ikonu přidáte na požadovanou nástrojovou lištu:



image 1

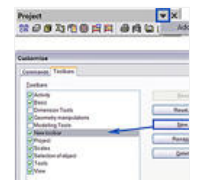


image 2

top

Pokud dosud neodebíráte Nemetschek Scia eNews, můžete se [přihlásit zde](#)...

Nemetschek Scia - Industrieweg 1007 B-3540 Herk-de-Stad - Tel: +32 13 55 17 75 - Fax: +32 13 55 41 75
Scia CZ, s.r.o. - Slavičkova 1a - 638 00 Brno - Tel: +420 530 501 570 - Fax: +420 226 201 673
Scia CZ, s.r.o. - Evropská 2591/33E - 160 00 Praha - Tel: +420 226 205 600 - Fax: +420 226 201 673
Scia SK, s.r.o. - Topolová 8 - 010 03 Žilina - Tel: +421 415 003 070 - Fax: +420 415 003 072

Copyright © 2011 - info@scia-online.com