



NL FR EN DE CZ

Home | Bedrijf | Oplossingen | Referenties | Nieuws &amp; Pers | Support &amp; Downloads | Contacteer ons

September 2011

## Nieuws &amp; Evenementen

- **Scia Engineer 2011 Releasedagen.**  
Kom de nieuwe, vernieuwde en vernieuwde functionaliteiten van Scia Engineer ontdekken!  
05/09/2011 in Affligem (B) en  
08/09/2011 in Arnhem (NL).
- **Precast Manager Releasedagen.**  
Ontdek onze geïntegreerde software-oplossing voor prefab met Precast Manager als nieuwe applicatie.  
20/09/2011 in Arnhem (NL) en  
30/09/2011 in Herk-de-Stad (B).
- **Nemetschek Scia zal aanwezig zijn op de Nationale Staalbouw dag 2011** in Nederland 06/10/2011
- Bezoek onze [Webshop](#) en ontdek onze **speciale aanbiedingen!**

**FREE Webinar**

GRATIS Webinar op 15/09/11  
>> **Neem deel en ontvang een kortingsbon van 15 %...**  
Makkelijk Beton ontwerp...

**FREE Try-out!**

Start **GRATIS** een Try-out!  
Nu met **Gratis iTunes Gift Voucher.**  
>> **Schrijf u vandaag nog in... en treed binnen in de wereld van cloud-opslag!**

- Alles wat u wil weten over de Eurocodes vindt u hier [www.eurocodes-online.com](http://www.eurocodes-online.com).
- Word lid van ons nieuw **IQ Platform** en draag bij tot de toekomstige evolutie van **Scia Engineer!**
- Bent u **student** of (**hoog-)**leraar? **Download** vandaag nog uw **gratis** versie van **Scia Engineer**.

## Software Update

- Klanten kunnen de nieuwe **service packs** downloaden in onze **beveiligde downloadsectie**.
  - Scia Engineer 2011.0.236
  - Scia Steel 2011
  - Allplan 2011.1 HF3
  - Allplan Precast 2010.1-2
- Ontvang een **automatische melding** via RSS bij **nieuwe Scia Engineer Service Packs**. 

## Training

- Bezoek onze **gratis** interactieve **eLearning** webtool.

- We bieden groepsopleidingen aan voor **Scia Engineer, Scia**

Welkom bij de septemberuitgave 2011 van de Nemetschek Scia eNews.

Deze nieuwsbrief geeft u een update van de nieuwste ontwikkelingen in het bedrijf, fascinerende projecten, nuttige tips en tricks en een overzicht van komende evenementen.

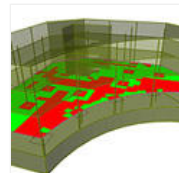
- De nieuwe versie **Scia Engineer 2011** - De belangrijkste functionaliteiten in een notendop
- **Nieuw:** Scia Engineer linkt met **ECtools** - Seismisch ontwerp van gebouwen in gewapend beton volgens de Eurocodes
- **User Contest 2011** - Winnaar van Categorie 1: River House - Prodis plus s.r.o.
- **Tips & Tricks Scia Engineer:** Stijlen van knoppenbalken

## De nieuwe versie Scia Engineer 2011 - De belangrijkste functionaliteiten in een notendop

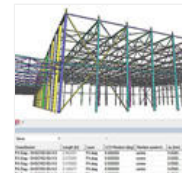
Een van de belangrijkste aandachtspunten in **Scia Engineer 2011** is **Gebruikerservaring**. Gebruikerservaring heeft te maken met de interactie tussen een ingenieur en zijn of haar software. Als resultaat uit klantenonderzoeken in 2010 werd een geïntegreerde **Tabelinvoer** geïmplementeerd. Hiermee beschikt u over tal van nieuwe mogelijkheden voor numerieke invoer en voor het doorvoeren van wijzigingen. Ook zijn door een link met MS Excel een aantal nieuwe modelleertools voor de Scia Engineer-gebruiker inzetbaar!



Release 2011



Scheurwijdtecontrole op 2D-staven



Tabelinvoer



EC8 Seismische controles

Verder bevat deze nieuwe versie nog tal van **verbeteringen** op het vlak van **modelleren** (bijv. de grafische invoer van kipsystemen en het 'toepassen'-commando), **lasten** (bijv. het kopiëren van lasten van een belastingsgeval naar een ander en de projectie van belastingspanelen), **analyse** (interval voor resultaten en gebruikersgedefinieerde LCS voor gebogen oppervlakten), **documentatie** enz.

Nemetschek Scia zet vanzelfsprekend ook de implementatie van de **Eurocodes in Scia Engineer** verder: de huidige set geïmplementeerde Nationale Bijlagen is verder uitgebreid en de laatste versies, inclusief correctiebladen, zijn ook toegevoegd. In deze versie is het ontwerp van gebouwen uit gewapend beton en metselwerk volgens EC8 ondersteund via de gloednieuwe gespecialiseerde integratie van **ECtools** (lees meer hierover in het volgende artikel).

Met de **openBIM**-aanpak, inclusief het gebruik van **Solibri**-software, controleert de ingenieur de doorloop van zijn gegevens zonder de typische werkgewoonten van derden te beïnvloeden. Scia Engineer, het eerste CAE-programma met IFC 2x3 certificering, promoot eveneens openBIM, wat staat voor de uitwisseling van uw model tussen diverse open pakketten op basis van één veelzijdige standaard. Versie 2011 presenteert eveneens een **uitgebreide interactieve grafische omgeving** voor de omvorming van een constructiemodel naar een analysemodel.

Naast al deze nieuwe functionaliteiten biedt Nemetschek Scia ook een nieuwe dienst aan - Cloud Computing. Hiermee kunnen klanten op een veilige manier van de nieuwste trend in IT genieten. Deze **'Scia Desk'**-service geeft klanten de mogelijkheid om hun projecten "in the cloud" op een veilige internetserver op te slaan en te delen.

Meer weten over deze nieuwe mogelijkheden? Lees zeker het document **'Wat is er Nieuw in Scia Engineer 2011'** of neem deel aan de Nemetschek Scia release tour in het najaar!

top

### Nieuw: Scia Engineer linkt met ECtools - Seismisch ontwerp van gebouwen in gewapend beton volgens de Eurocodes

Tegenwoordig worden de Eurocodes erkend als de meest geïntegreerde normen voor het ontwerp van gebouwen en kunstwerken. Een van deze 10 normen is **Eurocode 8**, gericht op het ontwerpen en dimensioneren van aardbevingsbestendige constructies. Gebouwen en andere civieltechnische projecten in regio's met een hoog seismisch risico moeten worden gecontroleerd volgens de bepalingen van deze norm.

Met dit in gedachten heeft Nemetschek Scia de krachten gebundeld met de Griekse firma **3π-Penelis Software Ltd** (een dochteronderneming van Penelis Consulting Engineers SA), een ingenieursbureau met projecten in tal van landen met verhoogde seismiteit. Hun software, **ECtools**, is uitgebreid getest in hun eigen ingenieursbureau maar ook in tal van universiteiten; meer nog, de vroegere versie ervan, eTools, is al sinds 2002 in Griekenland en Cyprus in gebruik.

Het belangrijkste doel van de link met ECtools is het uitvoeren van capaciteitscontroles volgens EC8 van constructies in gewapend beton die in Scia Engineer gemodelleerd zijn.

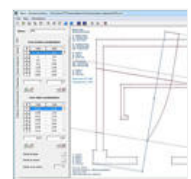
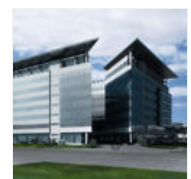
Het programma maakt gebruik van de analysesresultaten van Scia Engineer en kan ingezet worden in de volgende gevallen:

- Seismisch Ontwerp van Gebouwen in Gewapend Beton
- Controleren/Beoordelen van het Ontwerp van Gebouwen in Gewapend Beton
- Seismische Beoordeling en Versteving van bestaande Gebouwen in Gewapend Beton
- Seismisch Ontwerp van Gebouwen in Samengestelde Materialen met Betonnen Kernen
- Seismisch Ontwerp van Gebouwen in Ongewapend Metselwerk
- Seismische Beoordeling en Versteving van bestaande Gebouwen in Ongewapend Metselwerk

Bij een seismische analyse van hoge gebouwen is het volgens EC8 gebruikelijk om de stijve kern als een doorlopend vertikaal element te beschouwen. In Scia Engineer daarentegen worden deze muren als aparte 2D-eindige elementen gemodelleerd waardoor meer accurate resultaten behaald worden. Met ECtools beschikt de gebruiker over een tool om deze **herkenning-conversie** automatisch uit te voeren via 3D-integratie van 2D-schaalementspanningen naar interne krachten op de bijbehorende complexe doorsnede. Hierna wordt de seismische analyse uitgevoerd volgens de principes van EC8. Deze aanpak geeft de gebruiker **meer inzicht in de behaalde resultaten**.

**Scia Engineer en ECtools: het perfecte duo voor de veiligheid van uw ontwerpen!**

top



Geotechnics, Allplan, ...  
Raadpleeg onze opleidingsagenda  
en schrijf u online in...

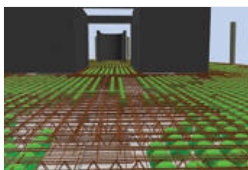
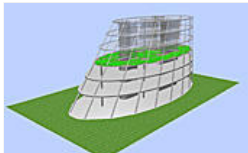
- Interesse in een **individuele opleiding** in uw kantoren en ter plaatse afgestemd op uw bedrijf? Contacteer Mevr. K. Verhille.



- U kan al uw vragen ook stellen op het **Scia Forum!** Schrijf u in...

### Software Galerij

- **The Curve** - Amsterdam (Nederland)  
Met dank aan **BubbleDeck**.



### Volg Nemetschek Scia



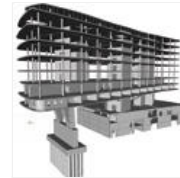
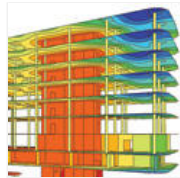
## User Contest 2011 - Winnaar van Categorie 1: River House - Prodis plus s.r.o.

Deze maand presenteren we het **winnend project** van 'Categorie 1: Gebouwen' van de **Nemetschek Engineering User Contest 2011**. Nemetschek Scia's Slovaakse klant **Prodis plus s.r.o** kwam met zijn indrukwekkend 'River House'-project als eerste uit de bus.



Het River House is het meest markante gebouw van het multifunctionele River Park-complex op de linkeroever van de Donau in Bratislava. Het hele complex bestaat uit vier blokken die 203 luxeresidenties, hyper-moderne kantoren en een 5-sterren deluxe hotel omvatten.

Dit opmerkelijke gebouw is 8 verdiepingen hoog en wordt volledig gedragen door een voorgespannen transferconstructie op de 1ste en 2de verdieping. Deze constructie wordt enkel ondersteund door twee massieve kernen en twee pijlers op de oever van de rivier. De vlakke platen van de typische verdiepingen hebben een ingewikkelde vorm en bestaan uit diverse niveaus, verschillende diktes en variërende overspanningen. De grootste vleugel heeft een overspanning van 8.80 x 7.35 m.



In de funderingen van het River House zitten geboorde palen van 900 en 1.200 mm verankerd in de stenen bedding. In de kelder bevindt zich een "white tank", een waterdichte betonnen constructie die dient om de hydrostatische druk van ondergrondse watermassa's op te vangen.

**Quote van de Jury:** "Het River House is geselecteerd omwille van zijn onregelmatige trapezoïde vorm, uitkragingen van 16 m, vloeren met gebogen randen en de voorgespannen transferconstructie met twee bouwfasen. Verder voor het toepassen van verschillende softwarefunctionaliteiten, bijvoorbeeld seismische analyse en optimalisatie. Door de glazen gevel waren de doorbuigingen bij dit project ook van groot belang. De resultaten van de langdurige monitoring kwamen goed overeen met deze van de analyse."

Daniel Kóňa van Prodis plus s.r.o ontving zijn prijs op de Statika Conferentie 2011 in Nove Mesto na Morave (CZ) uit handen van Milan Hric (Scia SK). **Proficiat aan het hele Prodis plus-team!!**

- [Bekijk het filmpje](#) of ► [Download de pdf](#) van het 'River House'-project



## Tips & Tricks Scia Engineer: Stijlen van knoppenbalken

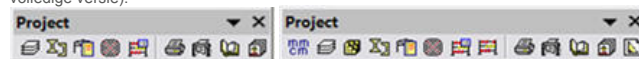
In Scia Engineer kan u als gebruiker kiezen welke knoppenbalkstijl toegepast wordt en is het zelfs mogelijk de knoppenbalken te personaliseren.

De stijlkeuze wordt gemaakt via het menu **Instellingen > Opties > tabblad Omgeving > Huidige stijl van knoppenbalken**, zie [afbeelding 1](#).

In de meest recente versies van Scia Engineer is de 'Light'-versie als standaardinstelling ingevoerd. Bij deze versie bevatten de knoppenbalken een selectie van de meest gebruikte icoontjes (zoals bepaald aan de hand van een enquête).

Wenst u toch de volledige set icoontjes in de knoppenbalken, dan kiest u voor de **'Volledige knoppenbalken'**-versie. Wanneer u deze instelling kiest, sluit dan Scia Engineer af en start opnieuw op om deze versie te laden.

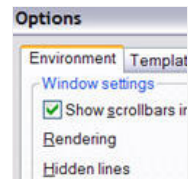
Hieronder ziet u het verschil tussen de twee instellingen van de 'Project' knoppenbalk (light versie en volledige versie):



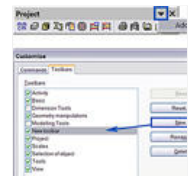
De derde optie is de versie **'Ingesteld door gebruiker'**. Bij de keuze hiervoor, wordt ook deze versie pas geladen wanneer Scia Engineer afgesloten en opnieuw opgestart wordt. Daarna kan u handmatig de bestaande knoppenbalken aanpassen en/of nieuwe knoppenbalken creëren, waarbij de wijzigingen bewaard blijven, zie [afbeelding 2](#).

Via een willekeurige knoppenbalk klikt u door naar 'Customize...'. Op het tabblad 'Knoppenbalk' kan een nieuwe balk gecreëerd worden. Op het tabblad 'Commando's' wordt een overzicht gegeven van alle beschikbare icoontjes binnen Scia Engineer.

Als voorbeeld wordt hier uit de categorie 'Alle Commando's' het icoontje 'Toon/Verberg EE-net' gekozen. Door het te verslepen met de cursor voegt u het eenvoudig toe aan de gewenste knoppenbalk:



afbeelding 1



afbeelding 2



Indien u de maandelijkse eNews nog niet ontvangt, [schrijf u dan hier in ...](#)

Nemetschek Scia nv - Industrieweg 1007 B-3540 Herk-de-Stad - Tel: +32 13 55 17 75 - Fax: +32 13 55 41 75  
Nemetschek Scia B.V. Kroonpark 10 NL-6831 GV Arnhem - Tel: +31 26 32012 30 - Fax: +31 26 320 12 39

Copyright © 2011 - info@scia-online.com