



NL FR EN DE CZ

Domů | Firma | Řešení | Reference | Novinky a události | Podpora a stahování | Kontakt

Září 2012

Novinky, akce a události

- ▶ Podívejte se na naše nové internetové stránky skupiny Nemetschek BU Engineering!



- ▶ Vše, co potřebujete vědět o Eurokódech: www.eurocodes-online.com.
- ▶ Navštivte internetový obchod a nebo kontaktujte naše obchodní oddělení pro speciální nabídky.
- ▶ Jste **student** nebo **profesor**? Stáhněte si **studijní verzi Scia Engineer** dnes zcela zdarma.

Software Update

- ▶ Stáhněte si **nejnovější service packy** v sekci **zabezpečené stahování**.
 - Scia Engineer 2012.0.183
 - Scia Steel 2011 SP3
 - Allplan 2011.1 HF6
 - Allplan Precast 2012.0
- ▶ Zřídte si přes RSS **automatické upozornění** o dostupnosti nejnovějších Scia Engineer Service Packů.



Školení

- ▶ Vyzkoušejte zdarma interaktivní eLearning!
- ▶ Informace o pořádaných hromadných školeních **naleznete zde**.
- ▶ Preferujete **individuální školení**? **Kontaktujte nás**.
- ▶ Kalendář školení. **Přihlaste se online...**
- ▶ Ptejte se na **Scia fóru**. **Registrace zde...**

Softwarová galerie

- ▶ Scia Engineer 2012



Mostní kombinace



Vítejte u zářijového vydání Nemetschek Scia eNews pro rok 2012. Tento měsíc vám přinášíme následující témata:

- Internacionalizace Scia
- Zastřešení rybiho trhu - La Libertad, El Salvador
- Tipy & triky Scia Engineer: Výběr dílců s pomocí filtrů

Podívejte se na naše nové internetové stránky skupiny Nemetschek BU Engineering >>>

Internacionalizace Scia

Již 38 let Scia distribuuje software pro výpočty a posudky konstrukcí navržených z různých materiálů (oceli, betonu, dřeva, hliníku, ...). Zatímco v prvních letech byla Scia aktivní především ve státech Beneluxu a okolních zemích Evropy, své aktivity postupně rozšiřovala i v dalších regionech: v Anglii, Skandinávii, ve střední a východní Evropě, ve Švýcarsku v dalších zemích. Počínaje rokem 2008, kdy spatřil světlo světa Scia Engineer, se Scia soustředí na co nejširší internacionalizaci. Scia Engineer je nyní používán v 70 zemích celého světa.

V USA a v Brazílii má Nemetschek své kanceláře pro prodej a podporu svého softwaru. Firma má také konkrétní plány pro další rozšíření aktivit směrem do Asie. Díky spojení sil v rámci Nemetschek Business Unit Engineering je nyní k dispozici širší sortiment softwaru pro různá odvětví stavebního průmyslu.

Současné internetové stránky www.scia-online.com budou v brzké době nahrazeny stránkami www.nemetschek-engineering.com, které nabídnou informace pro širší publikum a ve více jazycích. Naše eNews se také dostanou ke všem uživatelům libovolného programu od Nemetschek BU Engineering. Děkujeme Vám jako věrnému čtenáři našich eNews za Vaši přízeň.



Další webové stránky Scia:

[fórum](#), [blog](#), [e-Learning centrum](#), [studentské fórum](#), [Eurocodes online](#), [internetový obchod](#) a stránky věnovaná poslední verzi Scia Engineer 2012.



Zastřešení rybiho trhu - La Libertad, El Salvador

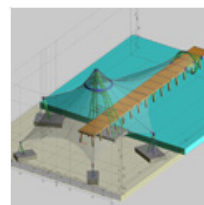
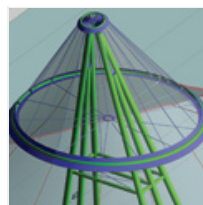
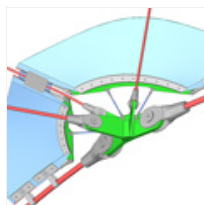
O firmě Statics Ryklin

Statics Ryklin je firma vedená panem Sergejem Ryklinem. Firma se specializuje na projektování a optimalizaci ocelových, hliníkových, betonových, spřažených, dřevěných a membránových konstrukcí, na konzultační činnost, na statické a dynamické výpočty a ověřování projektů. Filosofie firmy je pružnost při projektování díky využití 3D modelů a schopnost najít již v raných stádiích projektu proveditelné a levné řešení. Společnost má nemalé zkušenosti s projektováním obytných a průmyslových objektů, garáží, lávek pro pěší, bazénů, sil, membrán a dalších staveb

O projektu

Popisovaný projekt řeší zakrytí oblíbeného rybiho tržiště na Pier in La Libertad in El Salvador, vyhledávaném turistickým místě. Trvalá střecha je nezbytná z důvodu velmi rychle se měnících povětrnostních podmínek v dané lokalitě.

Tvar čtyřbokového kuželu s "odlétávajícím" nosem byl navržen s ohledem na následující kritéria: účinnou ochranu před povětrnostními vlivy podél cca 100m dlouhého tržiště, přídatnou ochranu proti slunci a dešti se zohledněním různých aktivit provozovaných na pláži a volný výhled po okolní krajině.



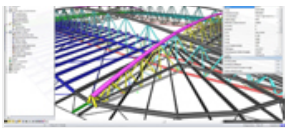
Software a modelování

Stávající konstrukce mola byla namodelována ve Scia Engineer s využitím nástrojů pro modelování ve 3D. Model byla exportován ve formátu DWG/DXF do software pro nalezení vhodného tvaru - Formfinder, kde byl nalezen požadovaný tvar a pak do programu Forten pro návrh membrány.

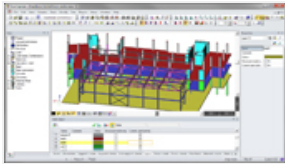
Výsledky těchto operací byly pak načteny zpět do Scia Engineer, kde byla navržena podpěrná ocelová konstrukce, kotvy, uložení a kde byly vyřešeny potřebné detaily. Celá konstrukce byla podrobně namodelována v jediném 3D modelu, aby bylo snadné přesně posoudit všechny vzdálenosti a výšky. Pro snadnější návrh složitých kotev a spojovacích částí byly vytvořeny odvozené dílčí projekty.

Podrobné výkresy byly připraveny ve Scia Engineer s pomocí příslušných nástrojů pro modelování a kreslení.





Průhledné vyhlazení hran



Tabulkové zadání

Free Tryouts

► V našem internetovém obchodě si můžete stáhnout zkušební verze...

- [Scia Desk](#)
- [Frilo Statics](#)

Tipy & triky Scia Engineer: Výběr dílců s pomocí filtrů

V okně vlastností najdete **2 ikony filtrů** a jednu **ikonu s tužkou**. První filtr je nakreslen se seznamem a můžete ho použít k **vytvoření výběru přes více vlastností**. Druhý filtr je nakreslen s bleskem a s jeho pomocí můžete vybrat **všechny prvky s určitou vlastností**. Oba filtry najdete na horním okraji okna vlastností, viz **obrázek 1**.

Pokud např. potřebujete vybrat všechny nosníky s průřezem stejným jako má aktuálně vybraný dílec, klepnete na druhý filtr (s bleskem) a **vyberou se všechny nosníky s týmž průřezem**.

První filtr se seznamem pracuje přes **více vlastností**. Tento filtr se používá méně často, ale přesto představuje velmi efektivní a jednoduché řešení pro výběry. Při práci s tímto filtrem nejprve klepnete na filtr a pak na určitý prvek (např. nosník, uzel apod.). Nyní můžete **filtrvat prvky přes více vlastností dvěma způsoby**:

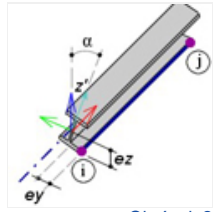
1. Vyberte pomocí klávesy Ctrl několik vlastností a klepněte na tlačítko "Použít" (viz **obrázek 2**). Všechny nosníky s **daným průřezem a excentricitou** budou vybrány.
2. Nejprve vyberte jednu vlastnost (např. průřez) a klepněte na tlačítko „Použít“ a potom vyberte jinou vlastnost (například změňte průřez na jiný) a klepněte na tlačítko „Použít“ znovu. Po zavření tohoto okna, **budou vybrány všechny nosníky s první nebo druhý průřezem**.

Smyslem filtrů ve Scia Engineer je **usnadnit výběr požadovaných prvků**.

Pokud je vybráno více než 500 prvků (tento počet můžete nastavit v dialogu Možnosti v položce „Maximální počet seskup. vlastností“), nejsou jednotlivé vlastnosti v okně vlastností ukázány, protože generování obsahu tohoto okna by trvalo příliš dlouhou dobu. V tom případě, pokud klepnete na ikonu s **tužkou**, se **obsah okna vlastností vygeneruje pro všechny vybrané prvky**.

Properties	
Member (992)	
Type	column
Analysis model	Stanc
CrossSection	Staar
Alpha [deg]	0,00

Obrázek 1



Obrázek 2



Follow us: [t](#) [in](#) [f](#) [You Tube](#)

Pokud dosud neodebíráte Nemetschek Scia eNews, můžete se **přihlásit zde...**

Nemetschek Scia nv - Industrieweg 1007 B-3540 Herk-de-Stad - Tel: +32 13 55 17 75
 Nemetschek Scia, s.r.o. - Slavičkova 1a - 638 00 Brno - Tel: +420 530 501 570
 Nemetschek Scia, s.r.o. - Evropská 2591/33E - 160 00 Praha - Tel: +420 226 205 600
 Nemetschek Scia, s.r.o. - Topoľová 8 - 010 03 Žilina - Tel: +421 415 003 070

Copyright © 2012 - info@scia-online.com