



NL FR EN DE CZ

Accueil | Société | Solutions | Références | Actualités & Presse | Support & Téléchargements | Contact

Actualités et événements

Septembre 2012

► Découvrez notre nouveau site Nemetschek BU Engineering !



► Webinaires Scia Engineer 2012 - Inscrivez-vous dès aujourd'hui !

► Concrete Day 2012 - Flanders Expo Gent (BE) - 18/10/2012

► Visitez notre boutique en ligne et profitez de nos offres spéciales !

► Vous souhaitez en savoir plus sur les Eurocodes ? Visitez notre site www.eurocodes-online.com.

► Vous êtes étudiant ou enseignant ? Téléchargez gratuitement Scia Engineer.

Mises à jour de logiciels

► Les dernières mises à jour sont à disposition de nos clients dans notre zone de téléchargement sécurisée.

- Scia Engineer 2012.0.183
- Scia Steel 2011 SP3
- Allplan 2011.1 HF6
- Allplan Precast 2012.0.1

► Restez informé automatiquement par RSS de la disponibilité d'un nouveau Service Pack de Scia Engineer.



Formation et support

► Découvrez gratuitement notre outil interactif d'eLearning.

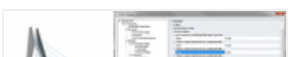
► Nous proposons des formations en groupe pour Scia Engineer, D Series, Allplan, etc. Consultez notre agenda des formations et inscrivez-vous en ligne.

► Intéressé(e) par une formation individuelle dans vos bureaux ? Prenez contact avec Mme Inge Wauters.

► Vous vous posez une question ? Postez-la sur le Forum Scia. Enregistrez-vous dès aujourd'hui...

Galerie d'images

► Scia Engineer 2012

Bienvenue dans le numéro de **Septembre 2012** de l'eNews Nemetschek Scia. Au programme ce mois-ci :

- Développement international de Scia
- Couverture d'un marché aux poissons sur une jetée à La Libertad, El Salvador
- Trucs & Astuces Scia Engineer : Conception du ferrailage pour une dalle circulaire

Découvrez notre nouveau site Nemetschek BU Engineering ! >>>

Développement international de Scia

Depuis 38 ans déjà, Scia distribue des logiciels pour la conception technique et la production de structures en divers matériaux (béton, acier, bois, aluminium, ...). Alors qu'à ses débuts, Scia était surtout active au Benelux et dans les pays voisins, l'expansion s'est ensuite poursuivie vers de nouvelles régions en Europe : Angleterre, Scandinavie, Europe de l'Est, Suisse et au-delà. Depuis le lancement de Scia Engineer en 2008, nous nous sommes engagés résolument dans la voie de la globalisation. Nous sommes fiers d'annoncer que Scia Engineer est maintenant utilisé dans plus de 70 pays ; aux Etats-Unis et au Brésil, la distribution de Scia Engineer est assurée en direct, avec un succès croissant, par les filiales et bureaux locaux de Nemetschek. Des plans d'expansion vers l'Asie sont en cours de concrétisation. En joignant nos forces au sein de la business unit Nemetschek Engineering, une plus large gamme de logiciels est disponible pour les différents segments du marché de la construction.

Cela induit aussi que le site web de Scia (www.scia-online.com) sera remplacé dans un futur proche par www.nemetschek-engineering.com, qui s'adressera à un plus large public grâce à des langues additionnelles. Notre eNews s'adressera dès lors de même à tous les utilisateurs d'un logiciel de la BU Engineering. Nous tenons à cette occasion à vous remercier déjà tout particulièrement, en tant que fidèle lecteur de notre lettre mensuelle.

Autres sites web Scia :

forum, blog, centre d'eLearning, campus académique, eurocodes online, webshop et site de lancement de Scia Engineer 2012.



Couverture d'un marché aux poissons sur une jetée à La Libertad, El Salvador

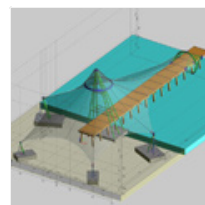
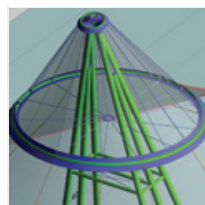
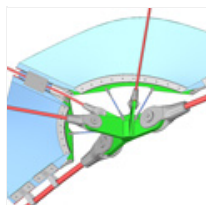
A propos de Statics Ryklin

Statics Ryklin est une société créée et dirigée par Sergej Ryklin. Elle est spécialisée dans la planification et l'optimisation de structures en acier, aluminium, solides, mixtes, bois et membranaires, la consultation sur projet, les calculs de la physique du bâtiment, les calculs dynamiques ou encore le contrôle de projets. La philosophie de Statics Ryklin est la flexibilité dans la planification grâce à une conception intégralement en 3D avec la capacité de trouver des solutions constructibles économiques dès la phase d'avant-projet. La société possède une longue expérience dans les bâtiments résidentiels et industriels, les espaces de parking, passerelles piétons, piscines, silos et structures textiles.

Le projet

Ce projet consiste en la réalisation d'une couverture pour un marché populaire aux poissons sur la jetée à La Libertad d'El Salvador, un lieu touristique pittoresque. Une couverture permanente était nécessaire à cause des changements rapides dans les conditions météorologiques de la région.

L'idée de la forme comme un cône à quatre coins et un nez « s'envolant » a été développée selon les critères suivants : la protection effective contre les intempéries sur les 100m de longueur du marché, une protection complémentaire contre le soleil et la pluie à l'entrée du marché en tenant compte des nombreuses activités sur la plage et la nécessité de conserver une vue dégagée sur le magnifique environnement naturel à partir de la jetée.



Logiciel et modélisation

L'environnement immédiat, avec la structure de la jetée existante, a été introduit dans Scia Engineer grâce aux outils de modélisation volumique. Cet environnement a été exporté en DWG/DXF vers le logiciel de recherche de forme FormFinder afin de trouver et d'ajuster la forme initiale, puis vers le logiciel ForTen pour la conception détaillée de la membrane.

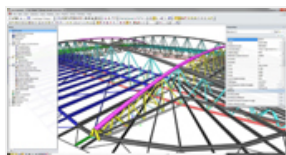
Les résultats de la recherche de forme et du calcul de membrane ont alors été récupérés dans Scia Engineer pour concevoir la structure métallique portante, les ancrages, les détails des coins et bords ainsi que les fondations. La structure avec tous ses détails a été développée en un seul modèle 3D pour permettre de considérer toutes les distances et élévations avec précision dans l'espace. Pour gérer plus aisément les ancrages complexes et les détails d'assemblages, des fichiers dédiés ont été dérivés du modèle central.

Tous les plans d'exécutions, les détails et élévations ont été créés intégralement dans Scia Engineer à l'aide des outils de modélisation et de dessin du logiciel.





Bridge-combinations



Transparency antialiasing

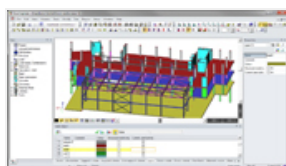


Table input

Evaluations gratuites

- Visitez notre boutique en ligne pour **tester gratuitement** les logiciels suivants :

- [Scia Desk](#)
- [Frilo Statics](#)

Trucs & Astuces Scia Engineer : Sélection des éléments en utilisant les filtres

Dans la fenêtre des Propriétés de Scia Engineer, vous allez trouver **deux icônes de filtre** et **une icône de pinceau**. L'icône du premier filtre comprend une liste et peut être utilisée pour **faire une sélection selon des propriétés multiples**. L'icône du deuxième filtre comprend un éclair et avec celui-ci vous pouvez **sélectionner tous les éléments selon une propriété**. Vous pouvez voir les deux filtres au dessus de la fenêtre de Propriétés, voyez aussi l'[image 1](#).

Lorsque vous souhaitez sélectionner par exemple toutes les poutres ayant la même section droite que la poutre qui est actuellement sélectionnée, vous cliquez sur le deuxième filtre (avec l'éclair) et **toutes les poutres avec ce profil seront sélectionnées**.

Le premier filtre avec la liste est un **filtre selon plusieurs propriétés**. Celui-ci est moins souvent utilisé, mais il s'agit quand même d'une option intéressante et facile à utiliser. Pour utiliser ce filtre, vous devez d'abord cliquer sur l'icône qui lui correspond et ensuite sur un élément (ex. une poutre, un nœud, une charge, ...). Vous pouvez maintenant **filtrer suivant des propriétés multiples de deux façons** :

1. Sélectionnez plus d'une propriété en utilisant le bouton CTRL et cliquez sur "Appliquer" (voir [image 2](#)). Toutes les poutres qui ont **la même section droite ET excentricité** seront sélectionnées.
2. Sélectionnez d'abord une seule propriété (ex. le profil) et cliquez sur "Appliquer" et sélectionnez ensuite une autre propriété (remplacez par exemple le profil par un autre) et cliquez encore sur "Appliquer". Lorsque vous fermez cette fenêtre de sélection, **toutes les poutres avec le premier OU le deuxième profil sont sélectionnées**.

Les filtres sont implémentés dans Scia Engineer pour **rendre la sélection des éléments requis plus facile**.

Lorsque plus de 500 éléments sont sélectionnés (ce nombre peut être modifié dans le menu Options sous "Nb max pour groupement des propriétés"), les options dans la fenêtre de Propriétés ne sont plus affichés, parce que la régénération de cette fenêtre prendrait trop de temps. Dans ce cas, si vous cliquez sur l'icône du **pinceau** derrière les filtres, la **fenêtre de propriétés sera régénérée pour tous les éléments sélectionnés**.

Si vous n'êtes pas encore abonné à l'eNews mensuelle de Nemetschek Scia, [vous pouvez vous inscrire ici](#)

Properties	
Member (992)	
Type	colurr
Analysis model	Stanc
CrossSection	Staar
Alpha [deg]	0,00

Image 1

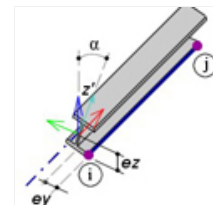


Image 2

Rejoignez-nous :



Nemetschek Scia - Industrieweg 1007 B-3540 Herk-de-Stad - Tél. : +32 13 55 17 75
 Nemetschek Scia sarl - 2, rue Louis Armand F-92661 Asnières Cedex - Tél. : +33 14 613 47 00
 Nemetschek Scia Switzerland - Dörenbergstr. 24 CH-3212 Gurmels - Tél. : +41 26 341 74 11

Nemetschek Scia - Copyright © 2012 - info@scia-online.com