



NL FR EN DE CZ



Mai 2006

<version imprimable>

ACTUALITÉS

- ▶ Nos clients s'entraident. Participez et faites du **Forum SCIA** une grande réussite ! **Enregistrez-vous dès aujourd'hui.**
- ▶ SCIA apprécie **vos réactions**. Merci d'utiliser **ce formulaire** pour nous envoyer vos remarques, idées et suggestions. Elles nous aideront à améliorer encore la qualité de nos services.
- ▶ Veuillez noter que les bureaux belge et hollandais, **de même que le service d'assistance**, seront fermés les 25 et 26 mai (jour de l'Ascension).
- ▶ **Nouvelle version** : SCIA.ESA PT 5.2.329 est disponible sur **notre site dans la section protégée**

ÉVÉNEMENTS

- ▶ **'Trois Piliers dans la Construction'** - Conférence SCIA à Limelette, le 7 juin 2006... **lire**
- ▶ SCIA organise des **jours d'initiation GRATUITE** suivantes: SCIA.ESA PT le 12 juin 2006 à Wavre, Allplan Engineering le 13 juin 2006 à Wavre... **lire**

TRAINING

- ▶ La prochaine formation SCIA.ESA PT, "**Formation de base**" aura lieu à Herk-de-Stad (B) le 16, 18, 19 mai 2006. **Calendrier...**
- ▶ Le 22 mai et le 2 juin 2006 prochains, SCIA organise à Herk-de-Stad (B) une formation **Allplan Engineering**. **Calendrier...**

JOBS

- ▶ SCIA est une **entreprise innovante** en pleine expansion. Nous sommes constamment à la recherche de collaborateurs en quête de résultats et d'une **carrière pleine de défis**. Si vous êtes intéressé, veuillez remplir **le formulaire de candidature en ligne**, en justifiant votre motivation.



Cher lecteur,

Voici déjà 2 ans, nous lançons notre première eNews.

Au fil du temps, nous avons toujours souhaité vous proposer des lectures intéressantes. Cette édition n'échappe d'ailleurs pas à la règle.

SCIA organise son 5ème "User Contest". Cet événement connaît un succès international qui pourrait profiter à votre société en attirant l'attention sur vos meilleurs projets. Votre participation est donc importante, sans oublier les très beaux prix en bonus !

Avant de vous inscrire au "User Contest", n'oubliez pas de lire notre article du Support sur la sortie graphique. Nous vous proposons également de découvrir un superbe projet : la piscine communale de Jonfosse (Liège), conçue avec notre logiciel Allplan Architecture, et bien d'autres articles.

- » **Nouvelles de SCIA** : SCIA User Contest 2007 - Le coup d'envoi est donné !
- » **Nouveautés** : Collaboration entre Echo et SCIA
- » **Le Marché** : Le secteur de la construction allemand sort la tête de l'eau
- » **Projets clients** : La piscine communale de Jonfosse (Liège)
- » **Trucs et astuces** : Sortie graphique pour une classe de résultats dans SCIA.ESA PT

SCIA User Contest 2007 - Le coup d'envoi est donné !

Au fil des années, le User Contest de SCIA est devenu un événement connu et apprécié des utilisateurs de nos solutions logicielles et, de plus, plébiscité par la presse internationale. Dans cette **nouvelle édition** - la 5ème, déjà ! - nous allons encore plus loin : nous proposons **de nouvelles catégories, un nouveau logiciel et des prix exceptionnels...**

Vous vous souvenez certainement de la dernière édition, qui a donné lieu à une très belle publication donnant une ample place à tous les projets soumis. Si vous ne possédez pas votre exemplaire, vous pouvez encore le commander **ici** gratuitement.

Comme pour l'édition précédente, nous avons cette fois encore défini **plusieurs catégories de projets** modélisés et calculés avec SCIA.ESA. Suite au succès de l'an dernier, la catégorie Allplan (Nemetschek) a été divisée en 2 catégories : "Allplan Architecture" et "Allplan Engineering". Une toute nouvelle catégorie "Géotechnique" fait son apparition à l'occasion du concours. Cette dernière accueille les projets de mécanique des sols conçus par les utilisateurs des logiciels de la Série M (Geodelft).

Profitez de cette opportunité unique pour présenter au monde entier les résultats de votre société, de votre savoir-faire et de votre professionnalisme au travers de plus de 5 000 exemplaire du livre du concours, 11 000 eNews distribués en 5 langues et une importante couverture dans la presse. En outre, le projet sélectionné dans chacune des 6 catégories sera récompensé par un chèque de 1 000 €.



Pour participer, rien de plus simple : Au fil du temps, vous avez déjà élaboré vos projets ; le plus gros du travail est donc déjà fait. Il ne vous reste plus qu'à nous envoyer vos projets.

Vous pouvez vous inscrire dès aujourd'hui et recevoir toutes les informations pratiques sur notre **site User Contest SCIA 2007**. N'hésitez pas à contacter votre représentant local si vous souhaitez des informations complémentaires.

Participez... le succès est garanti !

▲ top

Collaboration entre Echo et SCIA

Dans le cadre de la collaboration entre **Echo**, fabricant de planchers préfabriqués en béton, et SCIA, une étape importante dans le développement des poutres précontraintes est en passe d'être franchie.



Les fonctionnalités suivantes vont être implémentées dans la version 2006.1 de SCIA.ESA PT : schéma de fils asymétriques, profils arbitraires par étapes, traitement groupé des modèles paramétriques, contrôle selon la norme EN 1168, résistance au feu du béton et trous dans les barres.

Le contrôle de la résistance au feu du béton peut être considéré comme un module générique pour tous les utilisateurs. Ce module permet de contrôler la résistance au feu maximale d'une section pratique rectangulaire armée. Ce calcul implique une résolution physique non linéaire de la section. A ce jour, une telle fonctionnalité n'existe pas encore dans notre logiciel et devra être développée à partir de zéro (voir l'illustration).

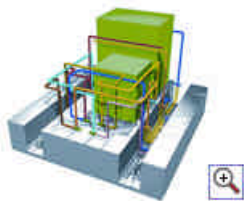
Le contrôle actuel de la réponse à l'état limite ultime est toujours linéaire, en ce sens que la surface reste plane suivant l'hypothèse de Bernouilli.

Par ailleurs, SCIA encourage vivement **les candidatures spontanées**.

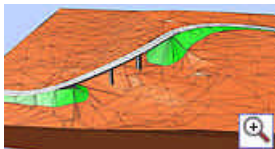
GALERIE

Copies d'écrans de :

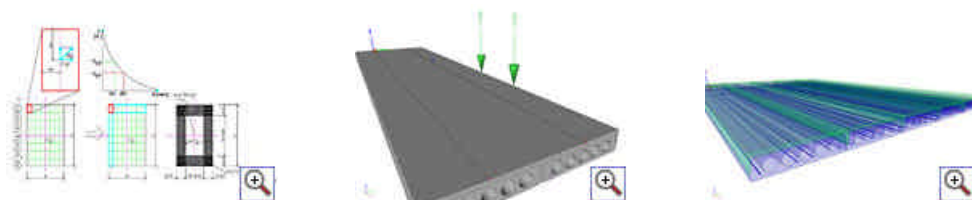
Allplan Clima



Allplan DTM



Allplan Precast



Enfin, le traitement groupé des modèles paramétriques sera une nouvelle avancée pour tous les utilisateurs de SCIA.ESA PT. Cette fonctionnalité améliore considérablement la solution paramétrique de SCIA.ESA PT grâce à une réelle innovation. Grâce à ce traitement groupé, l'utilisateur pourra **calculer ou définir une solution optimisée pour tous les types de structures et pour tous les types de résultats**. Il suffit de paramétrer la structure suivants ses exigences, de définir un pas, une valeur maximum et minimum de ce pas et de laisser l'ordinateur calculer les résultats. Ceux-ci seront présentés dans un programme tel qu'Excel afin de permettre à l'utilisateur de modifier les données suivant ses exigences, et de produire des graphiques attractifs d'un paramètre en fonction d'un autre. En outre, l'utilisateur peut **définir ses propres contrôles unité**. Il suffit de définir le paramètre voulu et de le diviser par le paramètre limite.

Exemple :

Paramètre 1 Résultat de la déformation à mi-travée, uz
Paramètre 2 Longueur de la barre, ulim = L / 300 [formule normale]
Paramètre 3 uz / ulim [formule normale]

Le paramètre 3 sera ainsi le contrôle unité de la déformation à mi-travée.

Le secteur de la construction allemand sort la tête de l'eau

Longtemps sinistrée, l'industrie allemande du bâtiment a connu son meilleur début d'année depuis sept ans, selon la fédération allemande du bâtiment. C'est un signe de reprise pour l'économie allemande, qui reste la première d'Europe..

+ 9,8%, telle est la progression des commandes du secteur allemand de la construction sur un an en janvier. La hausse sur ce mois est la première observée depuis 1999, selon la fédération allemande du bâtiment. De plus, elle a profité à toutes les branches. Les commandes publiques ont augmenté notamment grâce à l'accroissement des revenus fiscaux des communes. Sur le marché des domiciles privés, la suppression d'une subvention à l'accession à la propriété au cours de l'année a conduit à un effet d'anticipation et une augmentation du nombre de chantiers ces derniers mois.

Après plusieurs années consécutives de baisse, la fédération table pour l'ensemble de l'année sur un chiffre d'affaires stable à l'échelle du secteur. Cette légère reprise vient conforter les espoirs de reprise, alimentés ces derniers temps par la bonne orientation des indicateurs de moral des industriels et des consommateurs, ainsi que par une hausse des commandes industrielles.



Le dôme du Reichstag à Berlin (D) - Client SCIA : Waagner Biro

Projets clients : La piscine communale de Jonfosse (Liège)

Projet : La piscine communale de Jonfosse (Liège)

Client : Bureau Acte 1 Architectes

Logiciel utilisé : Allplan Architecture

ACTE 1 s.a. est un bureau d'architecture comptant 2 ingénieurs architectes, 1 architecte urbaniste environnementaliste, 7 architectes, 2 architectes d'intérieur, 1 designer et 2 administratifs. Ses principaux secteurs de ACTE 1 s.a. sont :

- le secteur tertiaire (bureaux)
- le secteur hospitalier et des maisons de repos
- le secteur commercial (enseignes Carrefour, Krefel, Mediamarkt)
- le secteur hôtelier
- le secteur du logements (individuel, appartements)
- le secteur sportif (hall omnisports)



ACTE 1 s.a. dispose des certifications suivantes : ISO 9001 et CoQual.

Le projet

Projet réalisé dans le cadre d'un concours organisé par la Ville de Liège en novembre 2004.

Il a été étudié en partenariat avec le bureau Coste Architecture de Montpellier. Le projet porte sur la construction d'une piscine communale et de logements attenants. Le site retenu pour cet équipement est intéressant de par son caractère urbain (forte densité d'habitations et d'écoles), son dénivelé et le quartier dans lequel il se situe (gare de Jonfosse).

Philosophie

La nouvelle piscine doit redynamiser le quartier. Pour ne pas perturber le quartier, la façade sur rue sera traitée de façon à apporter une réponse urbaine en corrélation avec le tissu environnant : l'utilisation de la pierre de taille en soubassement et la brique de terre cuite sur l'enveloppe des circulations verticales, la division des grands bandeaux vitrés confèrent une horizontalité à l'équipement, de manière à reprendre le vocabulaire architectural très prégnant du bâtiment en vis-à-vis.

Les Bâtiments

- 2 niveaux de Parking
- Rez de chaussée : piscine et équipement
- Niveau 1 : centre de fitness
- Niveau 2 : cafeteria et salles de réunion



Quelques chiffres

- Budget estimé des travaux : 7,5 millions d'euros au total
- Superficie du terrain : 2 500 m²
- Superficie de la piscine : 1 900 m²
- 19 logements
- 60 emplacements de parking

▲ top

Trucs et astuces : Sortie graphique pour une classe de résultats dans SCIA.ESA PT

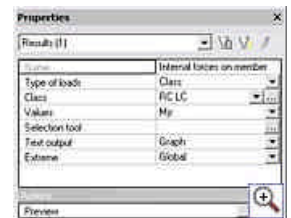
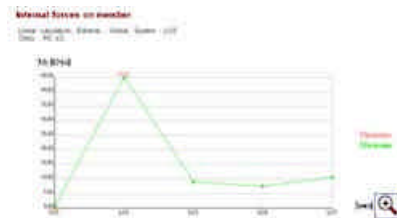
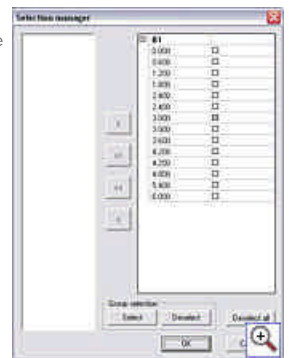
En regroupant des **cas de charge** ou des **combinaisons** dans une **classe de résultats**, il est possible de visualiser les résultats de chaque élément de la classe de manière graphique.

L'utilisateur peut ainsi visualiser graphiquement les différents résultats d'une classe de résultats dans une **section** donnée d'un élément.

Ouvrez tout d'abord à un menu spécifique de résultats, **Efforts internes des barres** par exemple. Le **Type de charges** est défini à **Classe**. Dans la **Fenêtre de propriétés**, définissez **Sortie texte** sur **Graphique** pour afficher les résultats sous forme graphique et non numérique.

A l'aide de l'outil **Sélection**, vous pouvez sélectionner une section spécifique d'un élément.

L'**Aperçu** affiche ensuite les résultats souhaités de la section choisie pour chaque élément de la classe de résultats.



▲ top

A propos de cette eNews de SCIA

- » Si l'adresse à laquelle nous avons envoyé cette eNews est incorrecte ou dépassée, merci de bien vouloir nous faire parvenir votre adresse e-mail la plus récente.
- » Si vous souhaitez **vous désabonner** de notre eNews, il suffit de nous envoyer un e-mail en tapant la mention '**unsubscribe**' dans la ligne d'objet, suivie de l'adresse e-mail à supprimer.
- » Faites-nous savoir quels sujets vous intéressent. Peut-être avez-vous d'autres suggestions ou idées pour améliorer cette eNews ? **Pour réagir, cliquez ici.**

▲ top

	SCIA Group nv - Industrieweg 1007 - B-3540 Herk-de-Stad - Tél: +32 (13) 55.17.75 - Fax: +32 (13) 55.41.75
	SCIA VEC - Espace la Beauvalle - rue Mahatma Ghandi 6 - F-13090 Aix-en-Provence - Tél: (+33) 04.42.59.18.73 - Fax: (+33) 04.42.59.18.96
	SCIA MAPS S.A. - Dürrenbergstr. 24 - CH-3212 Gurmels - Tél: (+41) 026 341 7411 - Fax: (+41) 026 341 7413
	Copyright © 2006 - info@scia-online.com SCIA International est membre du groupe Nemetschek