



NL FR EN DE CZ

Home | Bedrijf | Oplossingen | Referenties | Nieuws & Pers | Support & Downloads | Contacteer ons

December 2011

Nieuws & Evenementen

- **Nemetschek Scia** zal aanwezig zijn op de "Concrete Day" 8/12 - Louvain-la-Neuve (BE)
- **Allplan 2012**. Ontdek hier alle nieuwe en verbeterde features!
- **Scia Engineer 2011** release-dagen: enorm succes!
- Bezoek onze **Webshop** en ontdek onze **speciale aanbiedingen!**
- Alles wat u wil weten over de Eurocodes vindt u hier www.eurocodes-online.com.
- Bent u **student of (hoog-)leraar?** **Download** vandaag nog uw **gratis** versie van **Scia Engineer**.

Software Update

- Klanten kunnen de nieuwe **service packs** downloaden in onze **beveiligde downloadsectie**.
 - Scia Engineer 2011.0.1102
 - Scia Steel 2011 SP1
 - Allplan 2011.1 HF3
 - Allplan Precast 2010.1-3
- Ontvang een **automatische melding** via RSS bij **nieuwe Scia Engineer Service Packs**. 

Training

- Bezoek onze **gratis** interactieve eLearning webtool.



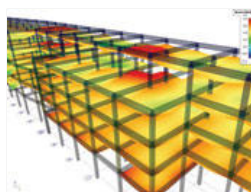
- We bieden groepsopleidingen aan voor **Scia Engineer**, **Scia Geotechnics**, **Allplan**, ... Raadpleeg onze opleidingsagenda en schrijf u online in...
- Interesse in een **individuele opleiding** in uw kantoren en ter plaatse afgestemd op uw bedrijf? Contacteer Mevr. Inge Wauters.



- U kan al uw vragen ook stellen op het **Scia Forum!** [Schrijf u in...](#)

Software Galerij

- **Universiteitscampus Trnava (SK)** - Met dank aan Hescan s.r.o.



Welkom bij de laatste eNews van dit jaar... Nemetschek Scia wenst iedereen alvast fijne feestdagen. Maar voordat het doek valt over 2011 willen we u graag nog volgende onderwerpen presenteren:

- [openBIM Community - Het werkt!](#)
- [User Contest 2011 - Winnend project van Categorie 2: Hans Wilsdorf Bridge - amsler bombeli et associés sa](#)
- [Tips & Tricks - Tabelinvoer: nieuwe functionaliteit in Scia Engineer 2011](#)

openBIM Community - Het werkt!

De constructie industrie is opgesplitst in tal van afzonderlijke bouwpartners: van ontwerpers tot leveranciers van bouwelementen. Elke partij gebruikt aparte software voor het uitvoeren van diverse taken, zoals ontwerpen, kosten bepalen, detailleren, fabriceren. Vandaag zijn we er ons van bewust dat een groot deel van inefficiëntie in de bouw het gevolg is van een gebrekkige samenwerking tussen de verschillende bouwpartners, wat resulteert in fouten, repetitief werk, extra kosten, enz.

Er zijn echter oplossingen om de samenwerking tussen de partijen fundamenteel te verbeteren, zelfs als elke partner zijn eigen bestaande software behoudt. Als we het eens worden over de manier waarop informatie uitgewisseld wordt, als we gebruik maken van digitale 3D-constructiemodellen, als we gebruik maken van standaard uitwisselingsformaten en als we de workflow tussen de projectpartners kunnen controleren, dan wint iedereen erbij!

Geslaagde voorbeelden uit de praktijk!

In de buurt van Geleen, Zuid-Nederland, bouwt men momenteel aan de 'fly-over Kerensheide'; de betrokken projectpartners **Movares** (ingenieursbureau), **Heijmans** (aannemer) en **Van Noordenne Staal** (wapeningsstaalleverancier) beslisten samen om zo veel mogelijk projectgegevens op digitale wijze in 3D uit te wisselen. Het resultaat is een veel optimalere communicatie waardoor het project met succes gerealiseerd wordt binnen de tijdsplanning en zonder overschrijding van het kostenbudget.

- [Meer info over de Fly-Over en de User Contest 2011 Winnaar \(PDF\)](#)

Projecteigenaren – vooral overheidsinstellingen zoals de **Rijksgebouwdienst** – schrijven voor dat projectgegevens in een standaard BIM-formaat moeten worden aangeleverd (bijvoorbeeld IFC van buildingSMART). Veel softwareleveranciers sluiten zich aan bij de openBIM-gemeenschap en garanderen ondersteuning van de open standaarden die in de buildingSMART-gemeenschap gedefinieerd zijn. Enkele voorbeelden: Nemetschek Allplan, Vectorworks, ArchiCAD, Scia, Tekla, StructureWorks en Autodesk.

- [Bezoek buildingSMART voor een volledige lijst van alle leden.](#)

Nemetschek Scia Software die het openBIM-initiatief ondersteunt:

- [Scia Engineer \(Engineering Design\)](#)
- [Allplan Engineering \(Steel Reinforcement Detailing\)](#)
- [Scia Desk \(Cloud Storage and Cooperation\)](#)
- [Solibri \(Model Checking\)](#)

Probeer zeker uit of openBIM ook voor uw bedrijf werkt!
Doe mee met openBIM en spaar tijd en geld!

IFC, buildingSMART 

Winnend project in Categorie 2 van de Nemetschek Engineering User Contest 2011: Hans Wilsdorf Brug - amsler bombeli et associés sa

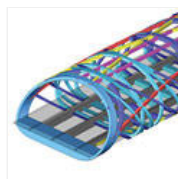
Deze maand zetten we het winnende project van categorie 2: Civieltechnische Constructies in de kijker: de 'Hans Wilsdorf Brug', Genève (CH), van [amsler bombeli et associés](#). De voltooiing is gepland voor februari 2012.

Over amsler bombeli et associés

Het ingenieursbureau 'amsler bombeli et associés' heeft al 31 jaar expertise in geotechnische engineering, speciale projecten, draagstructuren, bruggen, wegen, pijpleidingen en milieuprojecten met systematische toepassing van duurzame ontwikkelingsconcepten.

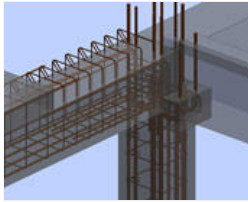
Over het winnende project

De Hans Wilsdorf brug is een buisvormige constructie met een overspanning van 85,4 meter. In de constructie bevindt zich een dek met een breedte van 15,50 m, bedoeld als doorgang voor fietsers en voetgangers. De constructie rust op twee gewapend betonnen landhoofden met twee zijdelingse ondersteuning die de verticale lasten opvangen en een centrale ondersteuning die de horizontale transversale lasten opvangt.



De ruimtelijke structuur bestaat uit verschillende elementtypes: caissons, portalen, dwarsbalken, twee grote bogen, elliptische diagonalen en drie omhullende curven. Scia Engineer werd gebruikt voor het definiëren van de staalkwaliteiten en de plaatdiktes die nodig waren voor de productie van de constructie-elementen. Tussen de twee portalen zijn twee soorten 'elliptische diagonalen' symmetrisch verdeeld over de constructie. Meer dan 250 parametrische delen werden in de software ingevoerd zodat volledige conformiteit met hun geometrie verzekerd was.

Dit origineel architectonisch ontwerp vereiste de ontwikkeling van een zeer complex Scia Engineer-rekenmodel. Op dit model konden aanpassingen aan de constructie gemaakt worden en door het optimaliseren van de positie van de diagonalen, de invoering van bogen, en het toevoegen van variaties in diktes en staalkwaliteiten, is deze brug een sterk staaltje van techniek en een mooi kunstwerk.



Quote van de jury

"Dit state-of-the-art-project met staal en voorgespannen beton toont het imposante resultaat van de samensmelting tussen enerzijds een architectonisch ontwerp dat streeft naar een organische constructie en anderzijds de technische vaardigheden, ondersteund door flexibele software, voor het succesvol ontwerpen van complexe duurzame constructies."

- Bekijk YouTube filmpje
- Download pdf: "Hans Wilsdorf Brug - amsler bombeli et associés"

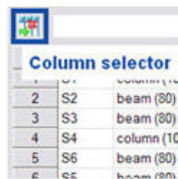
[top](#)

Tips & Tricks - Tabelinvoer: nieuwe functionaliteit in Scia Engineer 2011

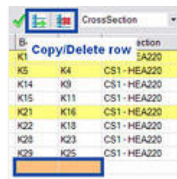
Een van de nieuwigheden van Scia Engineer 2011 is de 'Tabelinvoer'. De belangrijkste voordelen hiervan zijn de numerieke invoer en aanpassing van constructie-entiteiten, die meteen weerspiegeld worden in het grafisch 3D-venster. Tabelinvoer staat ook voor een directe en bi-directionele koppeling tussen Scia Engineer en MS Excel via eenvoudig kopiëren en plakken van de tabelinhoud. Dit biedt nieuwe (modeleer-)kansen voor de Scia Engineer-gebruiker!

De optie Tabelinvoer kan via het **Beeld** menu > **Knoppenbalk** > **Tabelinvoer** geactiveerd worden. Het Tabelinvoer-venster bevindt zich net onder de Commandolijn, maar kan door de gebruiker worden verplaatst.

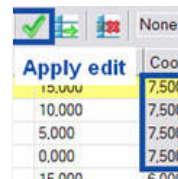
Voor constructie-entiteiten (knopen, 1D- en 2D-elementen), steunpunten, lasten, belastingpanelen en lagen zijn tabbladen beschikbaar. Elke tabel toont alle gelijksoortige entiteiten die aan het project zijn toegevoegd; voor elke entiteit zijn verschillende kolommen (eigenschappen) beschikbaar. Om eigenschappen toe te voegen/te verbergen, wordt 'Kolomkeuze' gebruikt. (schermafbeelding 1)



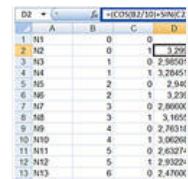
Schermafbeelding 1



Schermafbeelding 2



Schermafbeelding 3



Schermafbeelding 4

Indien de gebruiker entiteiten in het 3D-venster geselecteerd heeft, worden de overeenkomstige rijen in de tabel gemarkeerd, en vice versa. Het is mogelijk rijen (en bijgevolg constructie-entiteiten) te kopiëren en te verwijderen, en nieuwe rijen toe te voegen. (schermafbeelding 2)

De inhoud van een cel kan eenvoudig aangepast worden door erop te klikken. Met de 'Meervoudige Editeerbox' is het mogelijk om alle geselecteerde cellen te vervangen door een waarde/eigenschap, gedefinieerd in het invoerveld. (schermafbeelding 3)

Ook zoeken naar een specifiek element kan door '?Elementnaam' in het invoerveld in te tikken.

Een andere nuttige optie is de mogelijkheid om op eigenschap te filteren, via de twee keuzevakjes in de werkbalk. Om de entiteiten te sorteren op basis van een specifieke eigenschap, klikt u een- of tweemaal op de header van de eigenschappenkolom.

Informatie naar Excel sturen kan door de inhoud van een Scia Engineer-tabel te selecteren (bijv. via [CTRL]+[A]), te kopiëren (via [CTRL]+[C]) en daarna te plakken (via [CTRL]+[V]) in een Excel-werkblad. In dit Excel-werkblad kan bijvoorbeeld makkelijk een nieuwe naam of volgnummer aan constructie-entiteiten gegeven worden. Het is ook mogelijk om knooppcoördinaten af te ronden. Na deze handelingen wordt de aangepaste inhoud terug in de Scia Engineer-tabel geplakt.

De link kan ook in de andere richting gebruikt worden. Heeft u een tabel met knooppcoördinaten in Excel ter beschikking (die eventueel via een bepaalde formule tot stand gekomen is), is het mogelijk deze te kopiëren en te plakken in de 'Knoeptabel' van Scia Engineer, waarna de nieuwe knopen gegenereerd worden. (schermafbeelding 4)

Bedankt voor het lezen van onze eNews ... We zien u graag terug in 2012!

[top](#)

Indien u de maandelijkse eNews nog niet ontvangt, [schrijf u dan hier in ...](#)

Nemetschek Scia nv - Industrieweg 1007 B-3540 Herk-de-Stad - Tel: +32 13 55 17 75 - Fax: +32 13 55 41 75
Nemetschek Scia B.V. - Kroonpark 10 NL-6831 GV Arnhem - Tel: +31 26 32012 30 - Fax: +31 26 320 12 39

Copyright © 2011 - info@scia-online.com

GRATIS Tryouts

- Via onze webshop kan u gratis deze volledige Tryouts downloaden...



Volg ons op: [t](#) [in](#) [f](#) [You Tube](#)